

DESCRIPTION ET APPLICATIONS

Panneau métallique autoportant formé de deux tôles métalliques aspect lames de 12.5cm et d'une âme de mousse de polyuréthane de 1000 mm de largeur utile.

Utilisé pour façades, habillages, plaquages...

Peinture polyester atoxique 25 μ - Résistance au brouillard salin \geq 500 h (ECCA T8) -

Résistance à l'humidité \geq 1000 h (ASTM D2247) - Sans CFC. Haute résistance mécanique, stabilité, non hygroscopique, légèreté, valeur esthétique, simplicité et rapidité de mise en œuvre.

Existe en couleur chêne, gris 7016, blanc 9003, gris 5008, sable 1014, alu 9006, vert 6021 et vert 6029.

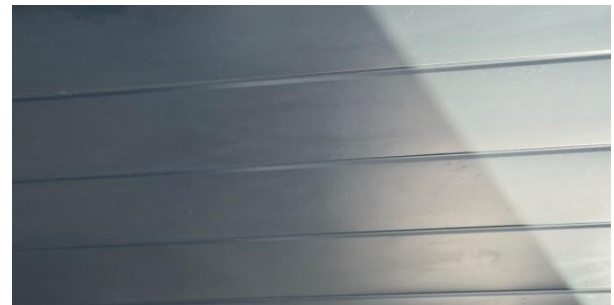
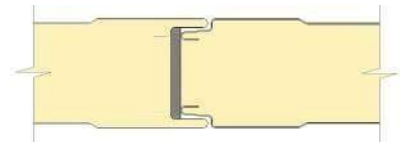
CERTIFICATIONS TECHNIQUES DE PRODUIT

Marquage CE selon norme EN14509 et certificat de conformité.

RÉACTION AU FEU

Classification B-s1,d0, B-s2,d0 et F selon la norme UNE-EN 13501-1: 2007 + A1: 2010. Sans CFC.

UNION ENTRE PANNEAUX



CARACTÉRISTIQUES DU PRODUIT

Distance maximale recommandée.

EPAISSEUR (mm)	POIDS (kg/m ²)	TRANSMISSION THERMIQUE U (W/m ² K)		DISTANCE ADMISSIBLE L(m)					DISTANCE ADMISSIBLE L(m)				
		U avec JOINT	U INTÉRIEUR	SURCHARGE P(daN/m ²)					SURCHARGE P(daN/m ²)				
				60	80	100	120	150	60	80	100	120	150
40	6,79	-	0,52	2,84	2,49	2,25	2,06	1,85	2,36	2,15	2,00	1,84	1,66
60	7,60	0,43	0,35	3,47	3,05	2,75	2,53	2,27	3,05	2,72	2,46	2,25	2,03
80	8,40	0,32	0,27	4,00	3,51	3,17	2,92	2,63	3,57	3,13	2,83	2,60	2,34
100	9,21	0,25	0,21	5,41	4,77	4,31	3,96	3,57	4,41	4,04	3,76	3,53	3,18

	0,50+0,50	U avec JOINT	U INTÉRIEUR	SURCHARGE P(daN/m ²)					SURCHARGE P(daN/m ²)				
				60	80	100	120	150	60	80	100	120	150
40	9,13	-	0,52	3,30	3,02	2,82	2,66	2,47	2,68	2,46	2,29	2,16	2,01
60	9,94	0,43	0,27	4,28	3,92	3,65	3,44	3,20	3,47	3,18	2,97	2,80	2,60
80	10,74	0,32	0,35	5,13	4,70	4,38	4,13	3,84	4,17	3,83	3,57	3,37	3,13
100	11,55	0,25	0,21	5,91	5,42	5,05	4,76	4,41	4,81	4,41	4,11	3,88	3,61