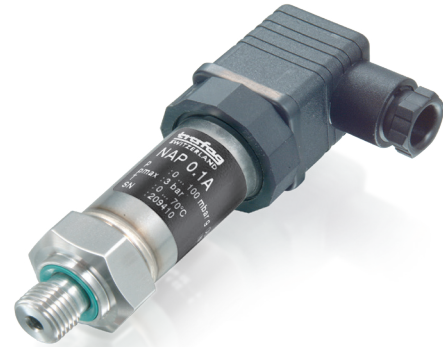


PRESSURE TRANSMITTER

La compagnie Suisse Trafag AG est un fabricant international et spécialisée dans le développement et la fabrication des dispositifs de capteurs pour la mesure et la surveillance de la pression et de la température.



Applications

- Construction navale
- Machines-outils
- Hydraulique
- CVC
- Technologie de procédés
- Traitement de l'eau
- Industrie alimentaire

Avantages

- Plages de pression basses (jusqu' à 100 mbar)
- Température du fluide jusqu'à 150°C
- Protection CEM, IEC 61000
- Optional: Protection de parafoudre (IEC 61000-4-5), 10kA (8/20 μs)

Données techniques

Principe de mesure	Piézorésistif	Température de médias	0°C ... +80°C (opt. -25 ... +100°C/-25 ... +150°C)
Plage de mesure	0 ... 0.1 à 0 ... 1000 bar	Température ambiante	0°C ... +70°C (opt. -25 ... +85°C)
Signal de sortie	4 ... 20 mA 0 ... 10 VDC	Certificat / conformité	DNV-GL

Information pour la commande/code de type

				XXXX	XX	XX	XX	XX	XX	XX	
Codification	Pression relative			8842							
de variantes	Pression absolue			8843							
Plage de mesure ¹⁾	Plage de mesure de la pression [bar]	Sur-pression [bar]	Pres-sion d'écla-tement [bar]								
	0 ... 0.1	3	200	66	0 ... 16	48	200	79			
	0 ... 0.16	3	200	67	0 ... 25	75	200	80			
	0 ... 0.2	3	200	68	0 ... 40	120	850	81			
	0 ... 0.4	3	200	69	0 ... 60	180	850	82			
	0 ... 0.6	3	200	70	0 ... 100	300	850	83			
	0 ... 1.0	3	200	71	0 ... 160	480	850	85			
	0 ... 1.6	4.8	200	73	0 ... 250	750	850	74			
	0 ... 2.5	7.5	200	75	0 ... 400	850	850	84			
	0 ... 4	12	200	76	0 ... 600	850	850	86			
	0 ... 6	18	200	77	0 ... 1000	1500	1500	88			
	0 ... 10	30	200	78							
	Capteur	Type 05 (Précision NLH: ± 0.5 % E.M.) ²⁾								P5	
		Type 02 (Précision NLH: ± 0.25 % E.M.) ²⁾								P2	
Type 01 (Précision NLH: ± 0.1 % E.M.) ²⁾									P1		
Raccord de pression	G1/4» femelle									10	
	G1/4» mâle									15	
	G1/4» mâle (Manomètre)									20	
	G1/2» mâle									21	
	G1/2» mâle, membrane frontale									31	
	G1/2» mâle, membrane affleurante									32	
	G1/2» mâle (Manomètre)									11	
Connexion électrique	Câble PUR: Longueur ... (mm) IP67									22	
	Embase mâle: DIN43650-A, Mat.: PA, IP65									04	
	Embase mâle: Binder 723, 5-pôle (Mat.: Zn), IP67									14	
	Embase mâle: MIL-C 26482 (Mat.: Al), IP 40									02	
Signal de sortie	4 ... 20 mA									19	
	4 ... 20 mA avec protection de parafoudre (Surge)									09	
	0 ... 10 VDC									17	
Accessoires	Fiche femelle DIN43650 A									58	
	Fiche femelle: Binder 723									37	
	Fiche femelle: MIL-C 26482, 6-pôle									32	
	Remplissage d'huile special: Aseol									94	
	Remplissage d'huile special: Halocarbon									95	
	8842: Électronique scellée									96	
	Câble PUR: IP67									48	
	Température de service -25 ... +85°C (Température du fluide -25 ... +100°C)									69	
	Température de service -25 ... +85°C (Température du fluide -25 ... +150°C)									70	
	Eléments d'amortissement et snubber voir fiche technique H72258										

¹⁾ Plages de pression à spécifier par le client sur demande

²⁾ Précision NLH voir table



Version même construction avec d'autres spécifications:
Fiche technique No. H72227, H72232

Produits standard (délai de livraison extra court)

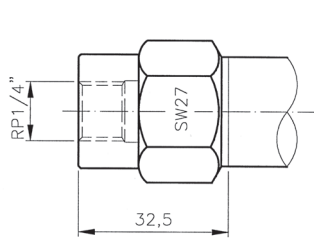
Produit No.	Codification	Plage de pression [bar]	Surpression max. [bar]	Alimentation [VDC]	Précision @ 25°C typ. [%]
NAP0.1A	8842 66 P515 04 0000 0000 19 58	0 ... 0.1	3	9 ... 33	±0.5
NAP0.2A	8842 68 P515 04 0000 0000 19 58	0 ... 0.2	3	9 ... 33	±0.5
NAP0.4A	8842 69 P515 04 0000 0000 19 58	0 ... 0.4	3	9 ... 33	±0.5
NAP0.6A	8842 70 P515 04 0000 0000 19 58	0 ... 0.6	3	9 ... 33	±0.5
NAP1.0A	8842 71 P515 04 0000 0000 19 58	0 ... 1.0	3	9 ... 33	±0.5

Spécifications		
Spécifications électriques	Signal de sortie / Tension d'alimentation	4 ... 20 mA: 9 ... 33 VDC 0 ... 10 VDC: 15 ... 30 VDC
	Charge	4 ... 20 mA: $R_L \leq (U_s - 9V)/20 \text{ mA}$ 0 ... 10 VDC: $R_L > 10 \text{ k}\Omega$
	Sensibilité de réponse	typ. 1 ms/10...90 % pression nominale
Conditions d'environnement	Température de médias	0°C ... +80°C (opt. -25 ... +100°C/-25 ... +150°C)
	Température ambiante	0°C ... +70°C (opt. -25 ... +85°C)
	Protection ¹⁾	Min. IP65
	Humidité	Max. 95% relative
	Vibration	6g (25...2000 Hz)
	Choc	50g/ 1 ms
CEM protection	Emission	EN/CEI 61000-6-3
	Immunité	EN/CEI 61000-6-2
Spécifications mécaniques	Capteur (en contact avec les médias)	1.4435 (AISI316L)
	Raccord de pression (en contact avec les médias)	1.4435 (AISI316L)
	Boîtier	1.4435 (AISI316L)
	Joint	FKM 70 Sh
	Embase mâle	Voir information pour la commande
	Poids	~ 220 g
	Couple de serrage	25 Nm

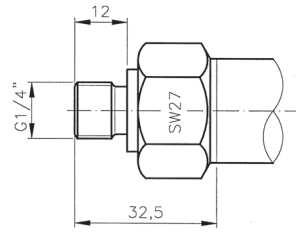
¹⁾ Valable seulement avec fiche femelle montée selon instructions

Précision						
Plage de mesure de pression	[bar]	0.1 ... 0.5	0.5 ... 2	2 ... 25	25 ... 600	> 600
Précision NLH (BSL par 0) P5	[% E.M.]	± 0.5	± 0.5	± 0.5	± 0.5	± 0.5
Précision NLH (BSL par 0) P2	[% E.M.]	± 0.25	± 0.25	± 0.25	± 0.25	± 0.25
Précision NLH (BSL par 0) P1	[% E.M.]	-	± 0.1	± 0.1	± 0.1	-
Coefficient de température point zéro 0 ... +70°C	[% E.M./K]	± 0.06	± 0.03	± 0.015	± 0.015	± 0.015
Coefficient de température point zéro Option -25 ... +85°C	[% E.M./K]	± 0.08	± 0.04	± 0.02	± 0.02	± 0.02
Coefficient de température d'écart 0 ... +70°C	[% E.M./K]	± 0.015	± 0.015	± 0.015	± 0.015	± 0.015
Coefficient de température d'écart Option -25 ... +85°C	[% E.M./K]	± 0.02	± 0.02	± 0.02	± 0.02	± 0.02
Dérive à long terme	[1 an]	< 4 mbar	< 4 mbar	< 0.2 % E.M.	< 0.2 % E.M.	< 0.2 % E.M.
Réproductibilité	[% E.M.]	± 0.05	± 0.05	± 0.05	± 0.05	± 0.05

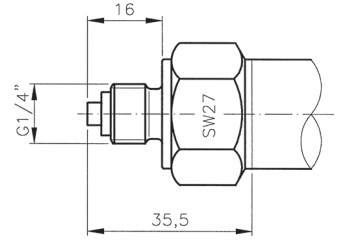
Dimensions



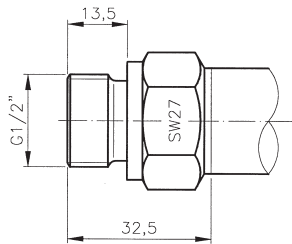
884X.XX.XX.10.XX.XX.XX



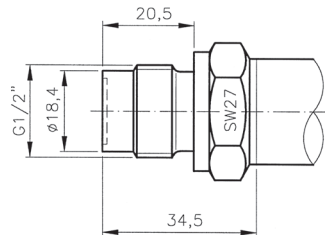
884X.XX.XX.15.XX.XX.XX



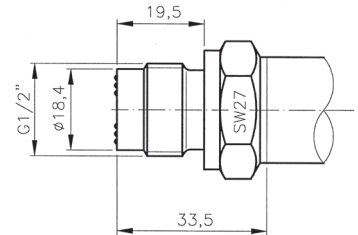
884X.XX.XX.20.XX.XX.XX



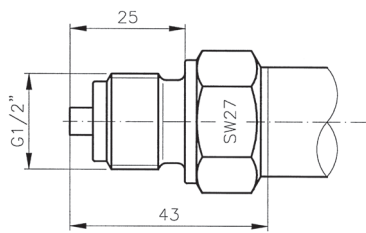
884X.XX.XX.21.XX.XX.XX



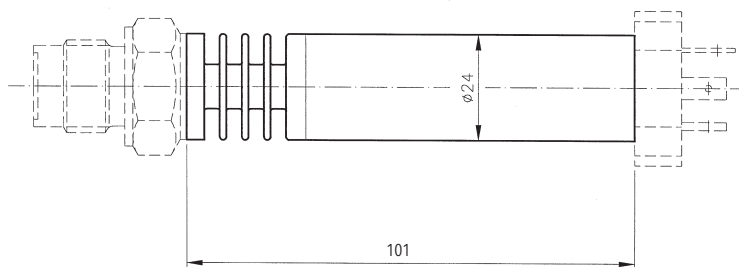
884X.XX.XX.31.XX.XX.XX



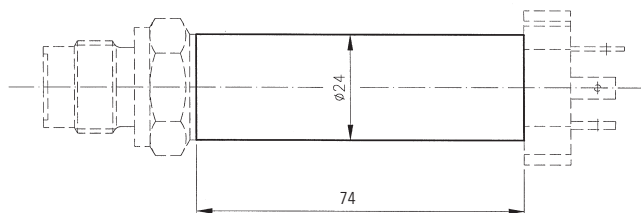
884X.XX.XX.32.XX.XX.XX



884X.XX.XX.11.XX.XX.XX



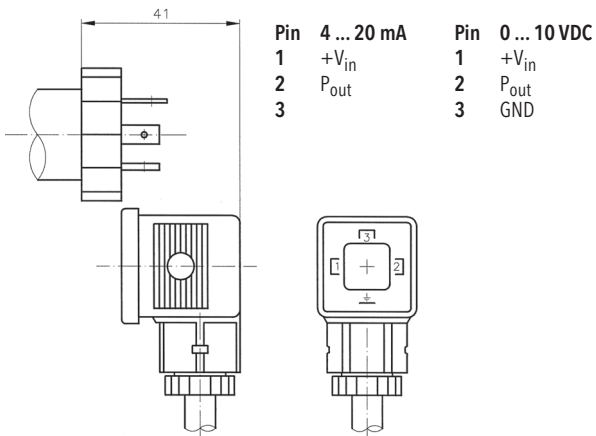
884X.XX.XX.XX.XX.XX.70



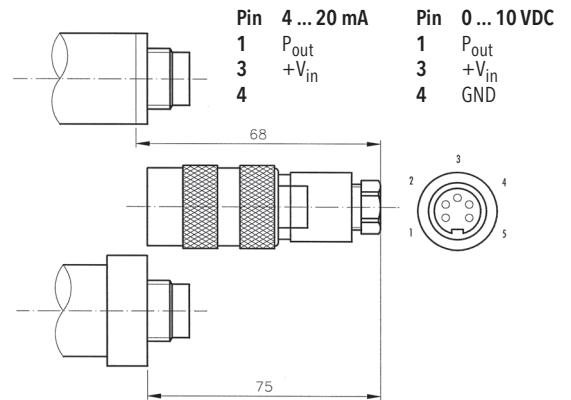
884X.XX.XX.XX.XX.XX.XX

884X.XX.XX.XX.XX.XX.69

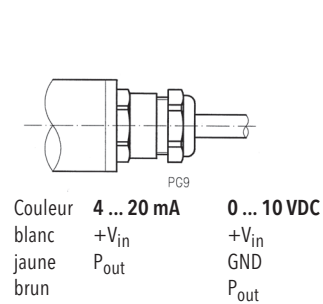
Dimensions



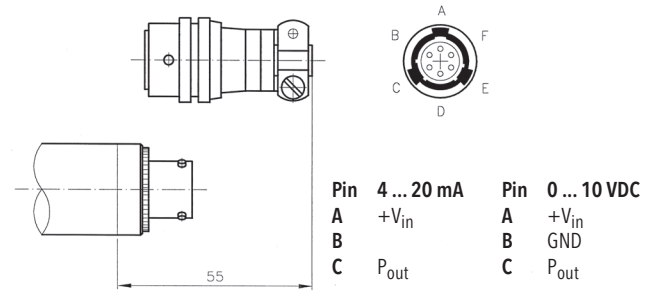
884X.XX.XX.XX.04.XX.58



884X.XX.XX.XX.14.XX.37

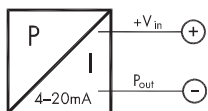


884X.XX.XX.XX.22.XX.XX

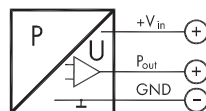


884X.XX.XX.XX.02.XX.32

Connexion électrique



4 ... 20 mA



0 ... 10 VDC

Informations additionnelles

Documents

Fiche technique

www.trafag.com/H72230

Mode d'emploi

www.trafag.com/H73208

Flyer

www.trafag.com/H70683

Spécifications supplémentaires		
Spécifications électriques	Résistance d'isolation	>10 MΩ, 250 VDC
	Rigidité diélectrique	500 VAC, 50 Hz
	Limitation de courant signal de sortie	4 ... 20 mA: env. 31 mA (Surcharge)
Conditions d'environnement	Température de stockage	0°C ... +70°C
CEM protection	DES	EN/CEI 61000-4-2, Niveau 3
	IFR	EN/CEI 61000-4-3, Niveau 3
	Salve	EN/CEI 61000-4-4, Niveau 3
	Surge	EN/IEC 61000-4-5, Level 3 $R_i = 42\Omega$
	Immunité conduite	EN/CEI 61000-4-6, Niveau 3