

# MAGENTISS

NOUVEAU

**TS100-1600**  
IMPRIMANTE DE SUBLIMATION

L'IMPRESSION EXPERTE  
FACILITEE

PRIX ABORDABLE. RENTABILITEE ELEVEE.

**TS100-1600**  
IMPRIMANTE DE  
SUBLIMATION



**Mimaki**

La Mimaki TS100-1600 offre aux entreprises de production textile une occasion unique de répondre aux exigences du marché de la sublimation, en pleine croissance. Proposée à un prix abordable et offrant une vitesse maximale incroyable de 70 m<sup>2</sup>/h, la TS100-1600 établit une nouvelle référence dans l'impression de sublimation. Grâce à son rapport inégalé sur le marché entre prix et performances, cette imprimante est révolutionnaire !

## NOUVEAU SYSTÈME D'AJUSTEMENT DU POINT (DAS)

La fonction DAS (Dot Adjustment System, système d'ajustement du point) de Mimaki, facile à utiliser, exécute un ajustement bidirectionnel et de l'alimentation du support. Les ajustements manuels ne sont donc plus nécessaires, ce qui permet de gagner du temps et d'améliorer la productivité globale.

\*La fonction DAS peut ne pas être compatible avec certains supports tels que les supports colorés, transparents et gaufrés.

Fonction DAS activée



Position incorrecte de dépôt bidirectionnel des gouttelettes

Chevauchement / Traces noires (Alimentation papier insuffisante)

Écart / Traces blanches (Alimentation papier excessive)

Position correcte de dépôt des gouttelettes et alimentation papier adaptée pour une qualité d'impression optimale

## ENCRE À SUBLIMATION HAUTE DENSITÉ, ECO-CERTIFIÉE

### Encre SB610

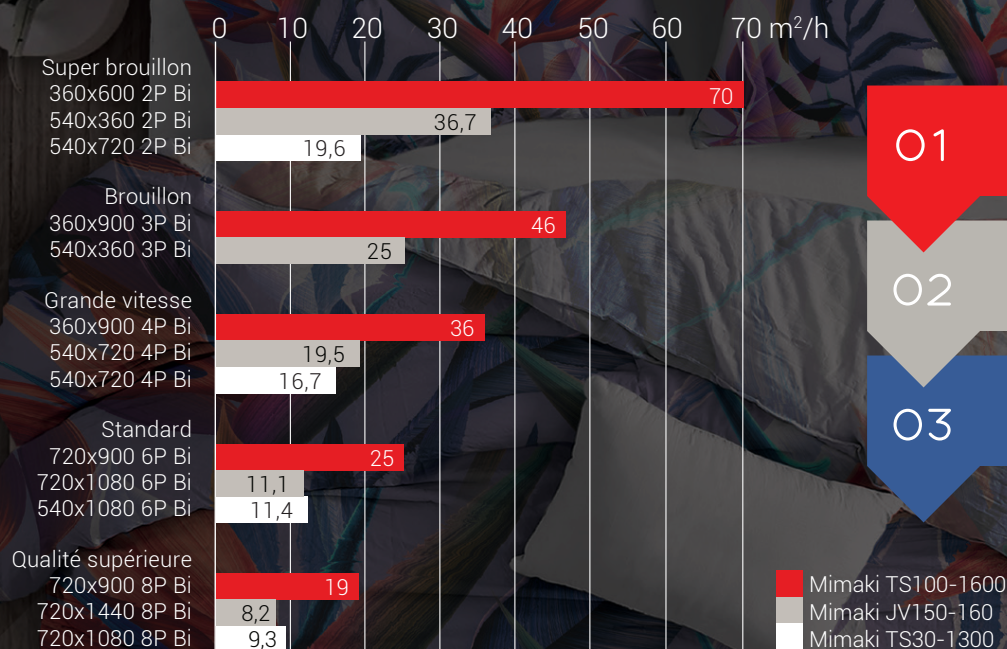
Désormais disponibles en bouteilles compétitives de 1 litre, les encres Sb610 de Mimaki aident les entreprises à se développer sans perdre de vue la rentabilité et l'efficacité. Certifiées ECO PASSPORT par Oeko-Tex® (un processus de vérification indépendant visant à prouver la sécurité d'emploi d'un produit dans le cadre d'une production textile durable), les encres Sb610 de Mimaki revendent des caractéristiques écologiques indéniables et un rendement accru.



**OEKO-TEX®**  
CONFIDENCE IN TEXTILES

## DOUBLEZ VOTRE PRODUCTIVITÉ

Avec une vitesse d'impression maximale de 70 m<sup>2</sup>/h, la Mimaki TS100-1600 est presque deux fois plus rapide que nos précédents modèles de sublimation. Elle offre aussi une vitesse de production moyenne de 36 m<sup>2</sup>/h, établissant ainsi un nouveau rapport entre prix et performances dans l'impression de sublimation.



- O1** Vitesse de production moyenne de 36 m<sup>2</sup>/h
- O2** Deux fois plus rapide que les modèles précédents
- O3** Meilleur rapport entre prix et performances

■ Mimaki TS100-1600  
■ Mimaki JV150-160  
■ Mimaki TS30-1300

# LOGICIEL RIP AVANCÉ

L'imprimante TS100-1600 inclut de série le logiciel RIP convivial de Mimaki, **Rasterlink 7** avec,

**Raster Link 7**

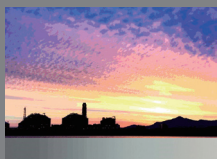
1. Nouveau moteur RIP HARLEQUIN pour un traitement plus précis des fichiers PDF comprenant des ombres et des transparences.
2. Traitement jusqu'à 25% plus rapide des fichiers PDF complexes.
3. Impression de données variables pour créer facilement une série d'impressions avec des variations dynamiques de textes et de photos.
4. Interface utilisateur et affichage écran améliorés.

## PUISSANT LOGICIEL RIP DÉDIÉ AUX FLUX TEXTILES POUR UN USAGE PROFESSIONNEL

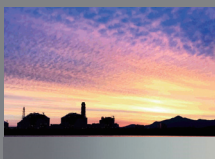
Proposé en option, le nouveau logiciel RIP Mimaki TxLink4 dédié aux flux textiles permet une impression textile plus efficace et fluide.

**TxLink4** Lite

- Dégradés plus progressifs avec rendu 16 bits



TxLink3 Rendu 8 bits



TxLink4 Rendu 16 bits

- Traitement RIP et impression simultanés de plusieurs travaux

TxLink4 permet le traitement RIP simultané de jusqu'à 8 travaux avec différentes données d'impression. <sup>(1)</sup>

Grâce à la fonctionnalité Print Job Pool, un grand nombre de copies peuvent être imprimées simultanément sur plusieurs imprimantes du même modèle avec le même jeu d'encre. <sup>(1)(2)</sup>

<sup>(1)</sup> Des licences d'imprimante supplémentaires correspondant au nombre d'imprimantes connectées sont requises.

<sup>(2)</sup> Le traitement RIP simultané ne fonctionne pas si deux images ou plus sont disposées sur un même travail d'impression.

# TS100-1600

PRIX ABORDABLE.  
RENTABILITÉ ÉLEVÉE.



### Les technologies phares uniques de Mimaki garantissent

UNE IMPRESSION CONTINUE SANS SURVEILLANCE, AVEC UNE QUALITÉ D'IMAGE INÉGALÉE



**NCU**  
Nozzle Check  
Unit contrôle automatiquement les buses et les nettoie si nécessaire



**NRS**  
Nozzle Recovery System remplace automatiquement les buses défectueuses afin de permettre la continuité de l'impression.



**RACLEUR AUTOMATIQUE**  
nettoie rapidement et efficacement la tête d'impression, assurant des buses en état optimal et réduisant les temps de maintenance quotidienne.



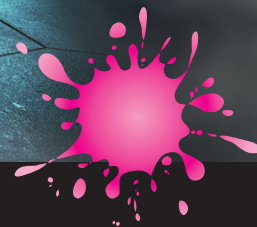
**MAPS4**  
Mimaki Advanced Pass System minimise l'effet de bandes via le dépôt de gouttelettes d'encre entre les passages.



**WFC**  
Waveform Control utilise des fréquences finement ajustées pour former et positionner chaque gouttelette d'encre avec précision.



**TAILLE DE POINT VARIABLE**  
pour imprimer en 3 tailles de points afin de créer des images de qualité supérieure avec des dégradés lisses.



# CARACTÉRISTIQUES TECHNIQUES MIMAKI TS100-1600

## TS100-1600

Tête d'impression		Tête piézoélectrique sur demande (2 têtes d'impression en quinconce)
Résolution d'impression		360 dpi, 600 dpi, 720 dpi, 900 dpi
Encre	Type/Couleurs	Sb610 (BL, M, J, N)
	Format	Bouteille d'encre 1 litre
Largeur d'impression maximale		1 610 mm
Support	Largeur maximale	1 620 mm
	Épaisseur	Jusqu'à 1 mm
	Diamètre du rouleau	Jusqu'à 250 mm
	Poids du rouleau	Jusqu'à 45 kg
Interface		USB 2.0 / Ethernet 1000 BASE-T
Alimentation		Monophasée (CA 100-120 V / CA 200-240 V ± 10%, 50/60 Hz ± 1Hz)
Consommation électrique		CA 100 V : 1,44 kW ou moins / CA 200 V : 1,92 kW ou moins
Normes de sécurité		VCCI Classe A / FCC Classe A, Marquage CE (directive CEM, basse tension, machines), Certification CB, RoHS, RCM, EAC, Energy Star
Environnement de fonctionnement		Température : 20-30°C / Humidité 35-65% HR (sans condensation)
Dimensions (L x P x H)		2 775 x 700 x 1 475 mm
Poids		166 kg

## Consommables

Référence	Description	Volume	Remarques
SB610-XX-BA-1	Encre à sublimation Sb610	Bouteille 1 000 ml	BL, M, J, N
C-ML003-Z-BA-1	Liquide de rinçage 03	Bouteille 1 000 ml	Pour le rinçage des lignes d'encre
C-FL003-Z-22-1	Liquide de nettoyage 03	Cartouche 220 ml	Pour la maintenance

## Options

Référence	Description	Remarques
OPT-J0351	<b>Ventilateur de séchage 160</b>	Nécessite un kit de raccordement (OPT-J0512) pour l'installation
OPT-J0512	Kit de raccordement pour ventilateur de séchage	Requis pour l'installation du ventilateur de séchage 160 (OPT-J0351)
OPT-J0353	Kit d'évacuation 160	
OPT-0355	Feuille de prévention du risque lié à l'électricité statique	
STX-0010	TxLink4 Lite	

Les spécifications, les conceptions et les dimensions référencées dans cette liste sont sujettes à modification sans préavis en raison d'améliorations techniques ou d'autres adaptations.

## Créez :

Mode | Prêt-à-porter | Signalétique textile | Tissus d'ameublement  
 Visuels textiles | PLV | Produits sublimés  
 Articles promotionnels et bien plus encore...



**CONTACTEZ-NOUS**  
 +33 (0)4 28 29 92 27  
[magentiss@magentiss.fr](mailto:magentiss@magentiss.fr)  
[www.magentiss.fr](http://www.magentiss.fr)