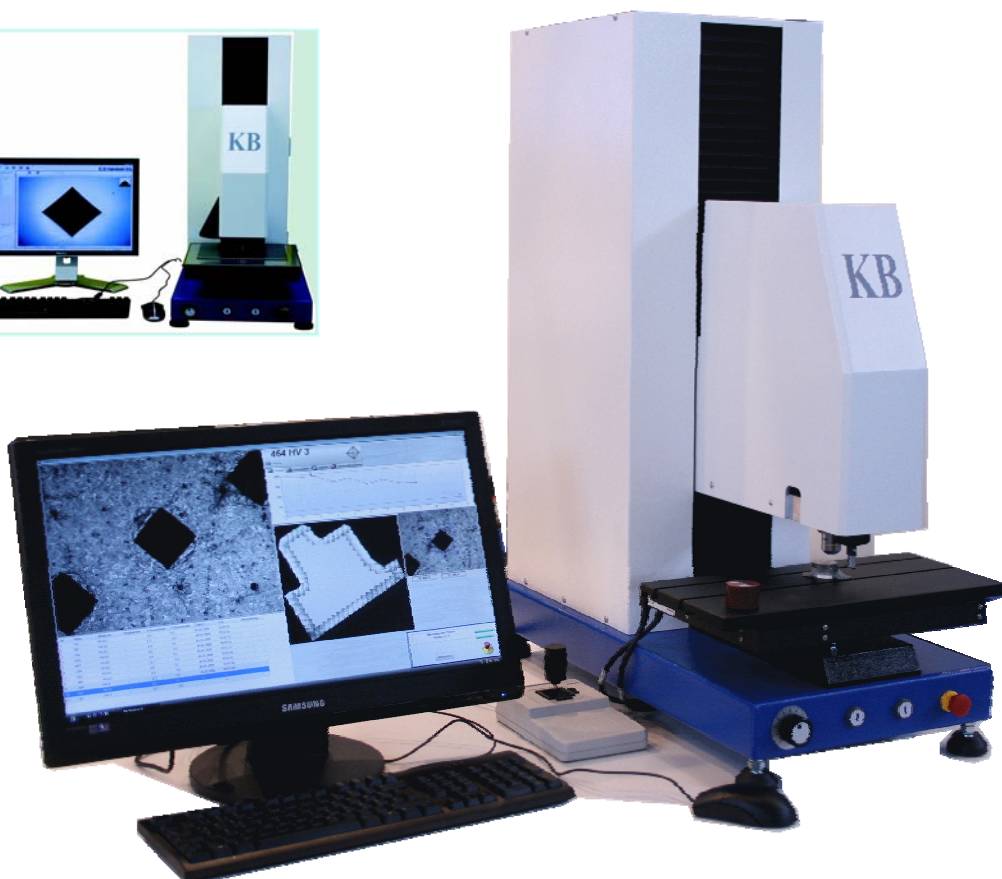
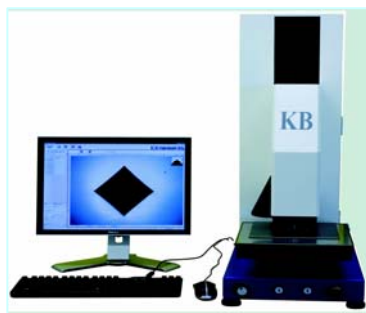


DUROMETRE DIGITAL KB30BVZ-SA

SEMI AUTOMATIQUE,
zoom motorisé et table CNC.

Descriptif :

Cette machine d'essai de dureté, KB, est conçue pour les essais de dureté semi automatiques et se conforme entièrement aux normes internationales telles que DIN, ISO, EN et ASTM. Les charges disponibles sont comprises entre 0.1 et 30 (kgf). Essais possibles Vickers, Brinell, Knoop.



(Joystick en option)

Généralités :

- Essais Vickers, Brinell, Knoop
- évaluation optique par caméra CCD 5M-Pixels, affichage écran LCD.
- Mesure semi automatique via le logiciel **HardWin-XL**
- Plusieurs possibilités de surface de posage des pièces à tester.
- Zoom indexé
- système d'application de charges motorisé
- 200 programmes d'essai configurables librement
- Logiciel en français

Procédure d'essais selon des normes internationales :

Vickers – DIN-NF EN ISO 6507
Knoop – uniquement HK 0,1 - 0,2 - 0,3 - 0,5 - 1
Brinell - DIN / EN ISO 6506

Caractéristiques techniques exclusives KB :

Gamme de charges très importantes.
VICKERS (en kg)
0,1 - 0,2 - 0,3 - 0,5 - 1 - 2 - 3 - 5 - 10 - 20 - 30
BRINELL
1/1 - 1/2,5 - 1/5 - 1/10 - 1/30 - 2,5/6,25 - 2,5/15,625

UP-HARDNESS CONTROL

Ensemble du système conçu sur le principe "UP-HARDNESS CONTROL".
La mise à hauteur en Z, est assurée par le déplacement de l'ensemble tourelle, tête optique, éclairage, sur le principe utilisé pour les systèmes de mesures 3D VIDEO.
La table se déplace uniquement selon les axes X-Y.
Ce concept permet d'obtenir des niveaux de précision inégalés pour un duromètre.

CONSTRUCTION MECANIQUE

Le soin particulier apporté à la construction mécanique, assure une excellente rigidité de l'ensemble.
De part ses qualités mécaniques, le système KB30 permet des capacités de mesures incomparables et la réalisation d'essai sur pièces volumineuse et lourdes.
Mesures réelles :
en X-Y = 180 x 180 mm
en Z = 340 mm (colonne mobile jusqu'à 400 mm)
Poids admissibles pièces:
30 kg en utilisation courante – 200 kg en utilisation ponctuelle

Caractéristiques techniques exclusives KB (suite) :

SYSTEME OPTIQUE

Objectifs X10. Aucun objectif additionnel n'est nécessaire, l'ensemble de la plage de mesure est couvert avec un seul objectif.

Grossissement par zoom OPTIQUE indexé, 10 positions, sélectionnables à volonté dans le logiciel, permettant des grossissements de l'ordre de 370X à 2200X en équivalent microscope.

Caméra USB CCD ½" – 5 Méga-Pixels.

La conception particulièrement aboutie de la chaîne optique, assure de surcroît, une incomparable qualité d'image VIDEO en HD, assurant ainsi un confort de travail et une convivialité exceptionnelle.

AUTOFOCUS et GESTION AUTOMATIQUE des ECLAIRAGES possibles en option.

Caractéristiques techniques générales:

Système CNC automatique.

- Pose, application et dépose de la charge
- déplacement de la table.

Système de mesure.

- Mesure manuelle de l'empreinte directement sur l'écran et **filiation manuelle**.
Gain de productivité de 40% par rapport à une mesure manuelle

Mesure automatique de l'empreinte possible en option.

Logiciel

- Nouveau logiciel multifonctions **HardWin-XL** (compatible VISTA), dans sa version semi-automatique, descriptif en annexe.

Utilisable sur tous les types d'appareil de contrôle micro ou macro dureté avec système de charge motorisé.

Utilisable pour tous les essais, Vickers, Knoop et Brinell selon toutes les normes internationales. DIN, EN, ISO et ASTM.

- Export possible au format TXT, CSV et EXCEL en natif.

- Interface RS 232 (bi-directionnel) et port parallèle

- Enclume Ø 80 mm (dans la configuration sans table X-Y)

Calcul de statistiques, moyenne, écart type, mini maxi etc...

- Utilisation simple via les fenêtres de dialogue WINDOWS XP (compatible VISTA "32 bit")
 - logiciel multi langues
 - Mesure de filiation selon la norme DIN 50190 partie 1 - 3 (ISO 2639)
 - Technicité multi-échantillons avec changement de charge automatique pendant le processus d'essai.
- Générateur d'états pour la conception rapide de rapport

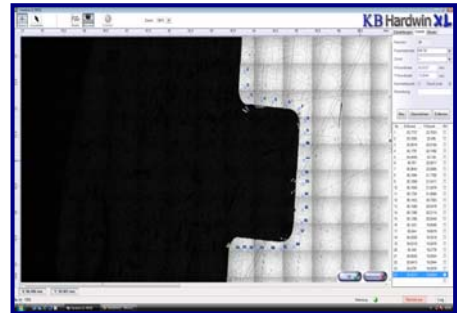
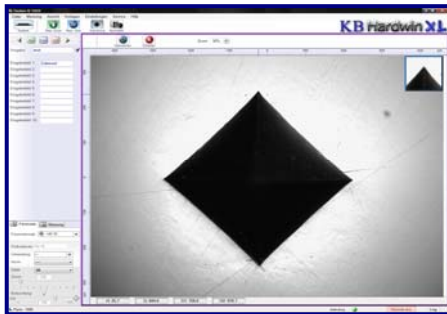


Table MOTORISEE pour KB30 :

Course : 180 x 180 mm
Dimension : 280x280x63 mm
Poids : 9 kg
Précision : 4 µm
Poids admissible : 30 kg maxi

Installation sur PC :

PC muni impérativement de 2 ports série, 1 slot PCI pour la table motorisée.
(Configuration complète détaillée dans le descriptif du logiciel [HardWin-XL](#))
Ecran résolution 1024x768

Installation du logiciel et configuration PC réalisées en usine

KB 10/ 30

Verfahrbarer Kopf bis zu einer Höhe von 400 mm

Moveable probe up to 400 mm

Colonne mobile jusqu'à 400 mm

Zusätzliche Übersichtskamera für Laufvollautomaten

Additional camera for overview and multi sample measurement

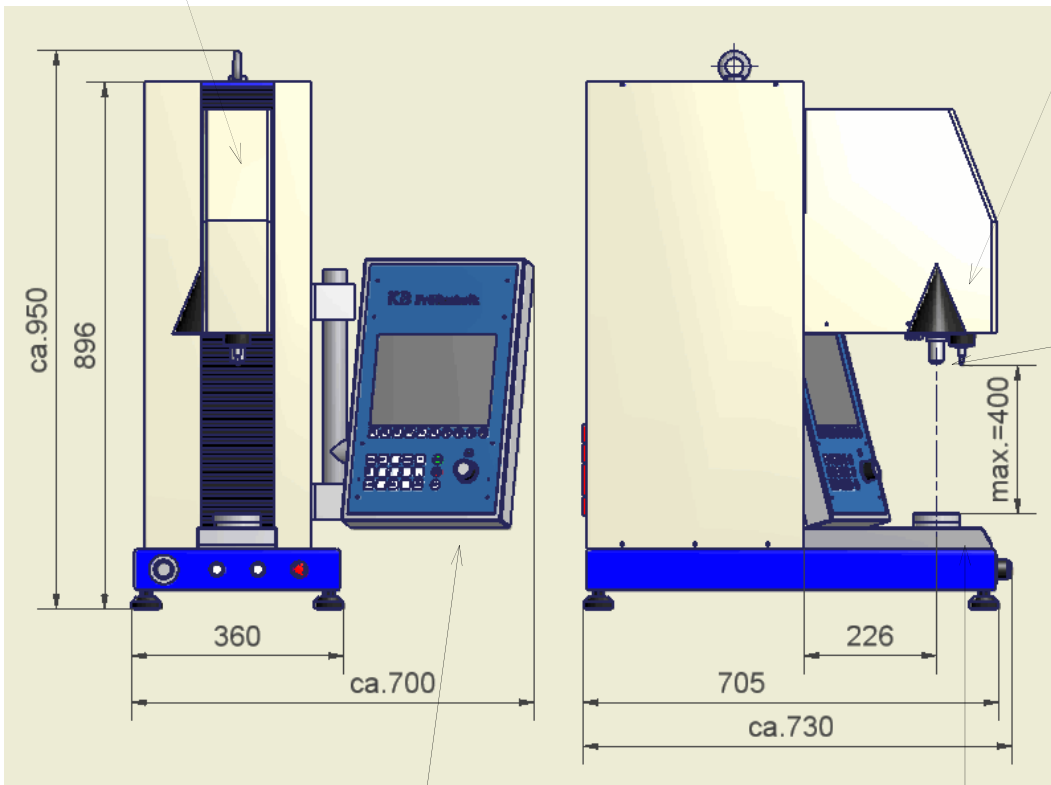
Caméra additionnelle pour la vue d'ensemble et la mesure d'échantillons multiples

1 Objektiv und ZOOM mit Vergrößerungsstufen, dadurch keine weiteren teuren Objektive notwendig

1 objective and ZOOM with 10 steps for magnification. No more objectives necessary

1 objectif 10 positions avec ZOOM pour l'ensemble du grossissement.

Aucun objectif additionnel n'est nécessaire.



Auswertung über Display, auch automatische Vermessung erhältlich (optional)

Automatic measurement for stand-alone system (optional)

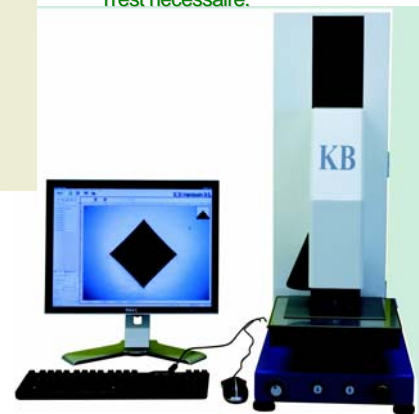
Boîtier de commande pour mesure auto (optionnel)

Ce boîtier n'est pas nécessaire pour la configuration entièrement automatique avec logiciel HardWin-XL

Keine Tischspindel dadurch bodennah
No table spindle, thus near the bottom

Pas d'axe de table,

Pas de déplacement en Z, assurant une plus grande rigidité et un centrage parfait



Configuration **machine entièrement automatique, avec logiciel HardWin-XL, et table CNC, sans boîtier de commande**

Poids & encombrement :

- Dimensions Profondeur 730 x Largeur 350 x h 930 mm
- Poids : 120 kg
- Hauteur de mesure : 390 mm
- Profondeur du col de cygne : 225 mm

Equipements et accessoires :

- 1 pénétrateur Vickers 136° avec certificat DKD
- 1 étalon valeur 500 HV5 avec certificat UKAS
- 1 coffret avec tournevis – fusibles – etc....
- 1 manuel d'utilisation en français
- 1 certificat de conformité
- Manuel d'instruction avec des tables de dureté

INCLUS :

- Carte d'acquisition
- Connection caméra
- Câbles



CONDITIONS GENERALES DE VENTE

Délai de livraison

- Le délai de livraison sur le site de SOMECO de **la machine est d'environ 5 à 6 semaines** à partir de la réception de votre commande, accompagnée de l'acompte

Prix

- Nos prix s'entendent en euros, unitaires H.TVA, départ de nos magasins.

Conditions de règlement

- 30% du montant total TTC à la commande.
- 50% du montant total TTC par Virement à 30 jours FDM le 15 à compter de la date de livraison du matériel.
- 20% restant après réception définitive

Validité de l'offre

- 6 novembre 2009.



La date exacte de l'installation de la machine sera décidée entre SOMECO et le client.
Les retards dus à des circonstances indépendantes de la volonté de SOMECO ne permettront pas au client de réclamer des dommages et intérêts ou une annulation de la commande.
La validation de la commande n'est effective qu'après réception de tous les détails techniques relatifs à l'équipement, de la commande ferme de la part du client et de l'acompte.

Garantie

La garantie démarre à la date de livraison figurant sur le BL.

Garantie matériel

Nous garantissons notre matériel contre tout défaut de composants et de construction.

Durée garantie : Matériel garanti 1 ans

Toute intervention sur la machine devra faire l'objet d'un accord préalable de la société SOMECO.

Cette garantie ne concerne pas la peinture, les consommables et les défauts de fonctionnement dus à une utilisation anormale de la machine.

Garantie Logiciel

Toute modification de l'équipement annule la garantie sur la partie modifiée et sur celles impliquées par cette modification.

La garantie n'inclut pas la prise en compte des arrêts de production.

Pendant cette garantie toutes les pièces de rechange ou les consommables seront fournis par SOMECO. Dans le cas contraire, la garantie n'est plus valable.

Pendant cette garantie toutes les interventions sur la machine doivent être réalisées par SOMECO ou le constructeur.

Dans le cas contraire, la garantie n'est plus valable.

Les consommables ne sont pas inclus dans la garantie.

Les nouvelles versions logicielles ne sont pas incluses dans la garantie, mais dans un contrat de maintenance séparé et à réclamer par le client lorsque la période de garantie est terminée.

La garantie ne tient pas compte des arrêts de production potentiels.



Transport

Le transport et l'assurance de la machine du site de SOMECO au site client ne sont pas inclus dans notre offre.

Nos marchandises voyagent aux risques et périls du destinataire. Toutes les réserves doivent être faites **en présence du chauffeur** et adressés par lettre avec AR dans les 72 heures à la société de transport.

Prestations

Notre proposition inclut les prestations suivantes : l'installation, la recette et la formation.

Ces prestations auront lieu dans vos locaux.

Notre proposition inclut l'intervention du technicien.

Installation

SOMECO ou le constructeur prendra en charge l'installation, la mise en route et la calibration du système sur le site du client.

Une fiche d'intervention sera établie à l'issue de cette intervention.

Travaux à la charge du client :

Raccordements électriques.

Le local et son accès devront présenter des ouvertures et passages suffisant à une bonne manutention de la machine, jusqu'à sa mise en place.

Le client doit prévoir un bureau (longueur 1500mm mini) pour poser les écrans informatiques.

Une personne devra être disponible à tout moment durant cette semaine pour assister notre technicien.

Si ces jours doivent être étendus pour quelque raison que ce soit qui ne soit pas de la responsabilité de SOMECO, chaque jour supplémentaire sera facturé 800 € H.T. par jour, hors frais d'hébergement.

Réserve de propriété

Le vendeur se réserve la propriété des marchandises énumérées ci-dessus tant qu'elles n'auront pas été réglées intégralement par l'acheteur.



Formation

La formation aura lieu sur votre machine en vos locaux.

Formation sur site client :

Ce choix consiste à recevoir une formation personnalisée en vos locaux, en utilisant votre matériel et vos infrastructures qui doivent être propices à dispenser une formation de qualité (calme, espace suffisant et total disponibilité des stagiaires).

Le constructeur prendra en charge la formation pour l'utilisation de la machine et tous les aspects logiciels (2 à 3 personnes au maximum) qui comprend :

- Mise en service
- Présentation du logiciel
- Précautions d'utilisation
- Formation à l'usage de matériel, tenant compte des besoins spécifiques du client.

Important : Un point sera effectué à l'issue de la formation et si nécessaire, un complément de formation pourra être prévu selon les modalités financières suivantes :

1 jour de formation sur site : 800 € HT (frais de déplacement et d'hébergement en sus)

Le montant de cette formation pourra être imputé au budget formation de votre société.

Numéro d'agrément SOMECO : 11930496093