

HMF 2420-K



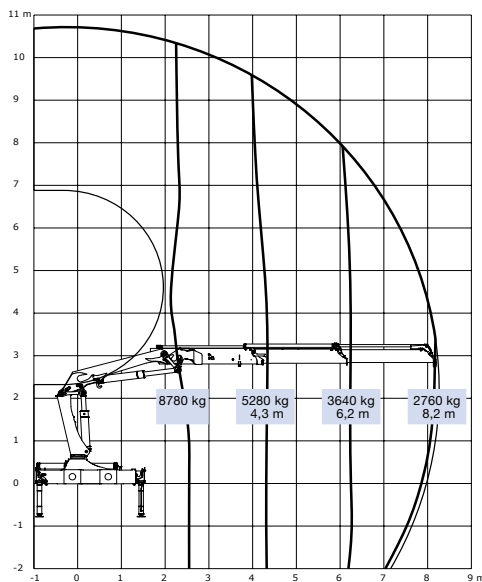
- power to lift.

Grue 2420-K à deux bras articulés repliables

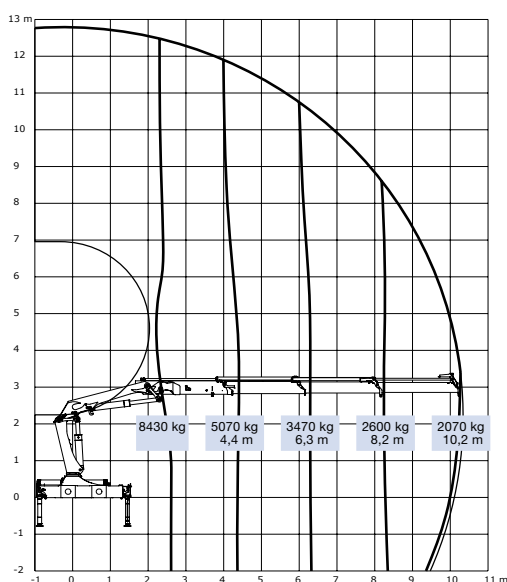
HMF Serie 2420-K

- La série 2420-K HMF est développée et testée afin de réduire le besoin d'entretien et de service grâce à des solutions robustes et fiables.
- Le cheminement interne des tuyaux flexibles et rigides assure une protection optimale. Outre l'avantage que représente la protection de la tuyauterie, cela donne à la grue un joli design ainsi qu'une interaction parfaite entre la fonctionnalité et l'entretien de la grue.
- Le RCL 5300 surveille le fonctionnement, l'utilisation et le couple de levage de la grue et du fly-jib, offrant à l'opérateur une visibilité complète et permanente de la situation de travail.
- Les modèles équipés d'un fly-jib et d'un treuil hydraulique sont repliables en position de stockage avec le câble monté, alors que jusqu'à présent, il était nécessaire de dégréer le câble avant de replier la grue.
- L'InfoCentre HMF (demande de brevet déposée – en option) donne des informations en temps réel sur le fonctionnement de la grue et donne un aperçu du couple de levage de la grue et du fly-jib. Cela permet à l'opérateur de manipuler sa grue dans la meilleure position possible pour résoudre la tâche de levage en question.
- Différentes options sont disponibles comme p. ex. treuil hydraulique, distributeurs supplémentaires conduits jusqu'au bout du fly-jib pour commande d'accessoires hydrauliques ainsi que des rallonges manuelles avec équipement de sécurité.

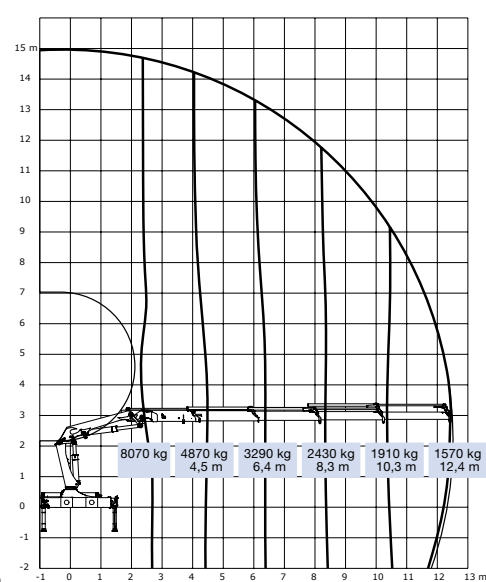
HMF 2420-K2



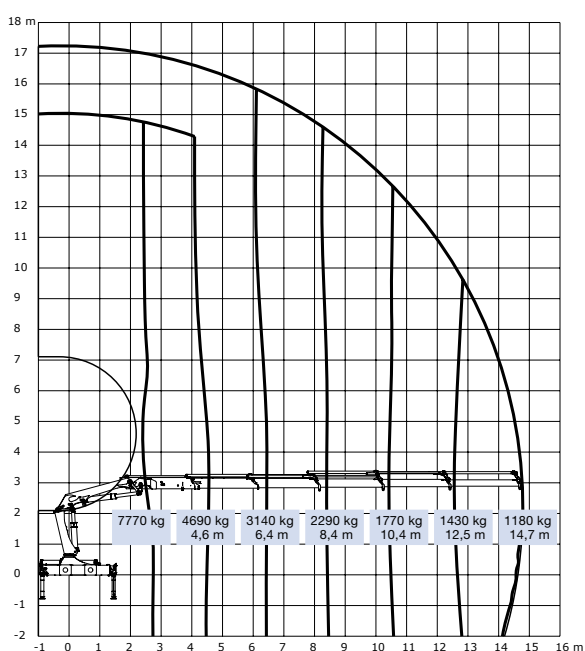
HMF 2420-K3



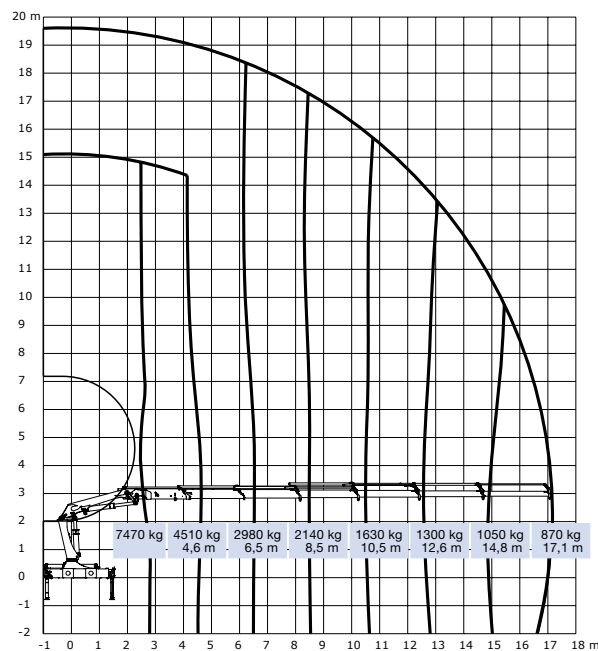
HMF 2420-K4



HMF 2420-K5



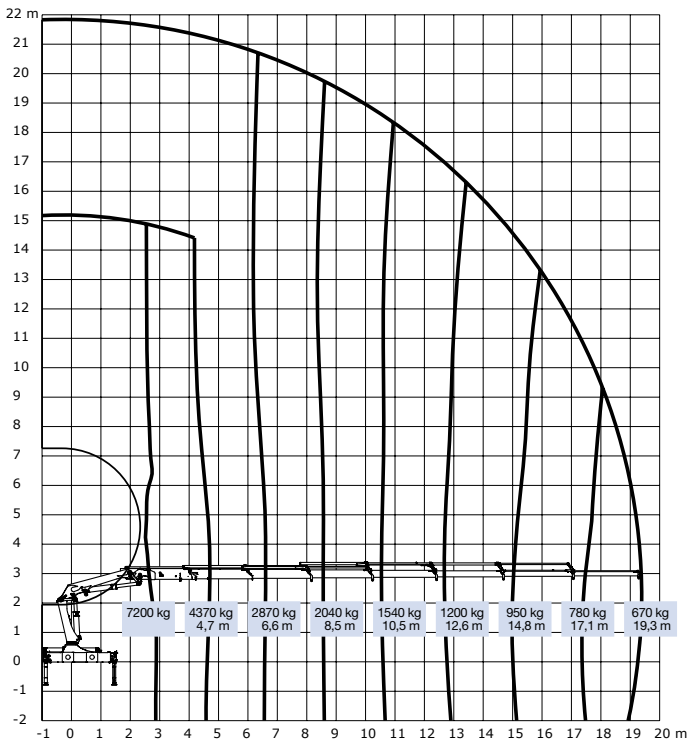
HMF 2420-K6



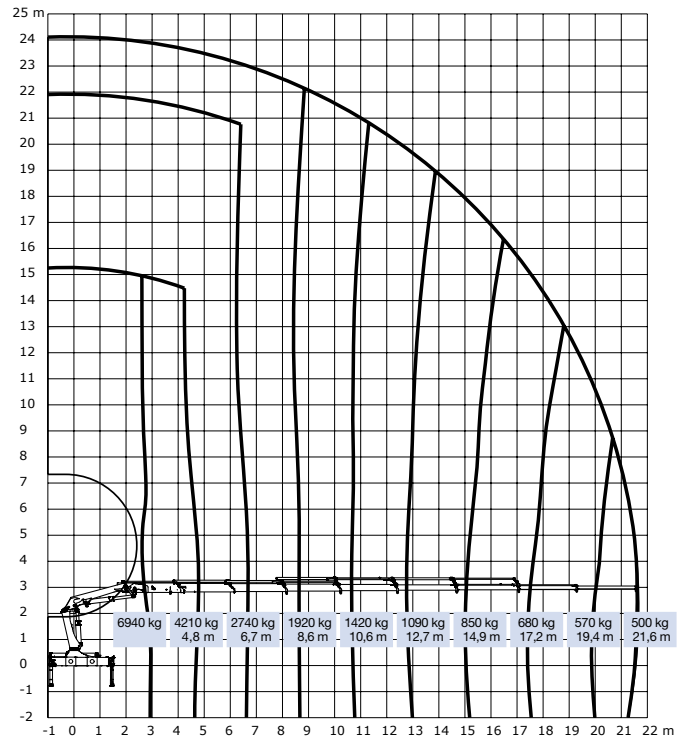
Classe B3	Unité	2420-K2	2420-K3	2420-K4	2420-K5	2420-K6	2420-K7	2420-K8
Couple de levage	tm	22,9	22,4	21,8	21,4	20,9	20,6	20,1
Portée hydraulique	m	8,3	10,3	12,5	14,8	17,2	19,4	21,7
Couple de rotation	kgm	2762	2762	2762	2762	2762	2762	2762
Angle de rotation	°	400	400	400	400	400	400	400
Inclinaison maxi au moment maxi	°	5	5	5	5	5	5	5
Pression de travail	Bar	330	330	330	330	330	330	330
Débit de pompe recommandé	l/min	60	60	60	60	60	60	60
Hauteur sur châssis	mm	2295	2295	2295	2295	2295	2295	2295
Longueur sans garnies	mm	880	880	880	880	880	990	990
Longueur avec garnies	mm	1000	1000	1000	1000	1000	-	-
Largeur	mm	2500	2500	2500	2500	2500	2500	2500
Entraxe maxi, stabilisateurs standard	mm	5575	5575	5575	5575	5575	5575	5575
Entraxe maxi, stabilisateurs, ext. double	mm	6455	6455	6455	6455	6455	6455	6455
Poids, grue standard, sans stabilisateurs*	kg	1980	2150	2350	2500	2640	2745	2830
Poids des stabilisateurs standard*	kg	290	290	290	290	290	290	290
Poids des stabilisateurs, ext. double*	kg	365	365	365	365	365	365	365

*Poids sans garniture de montage, options et huile.

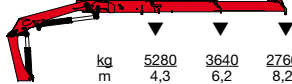
HMF 2420-K7



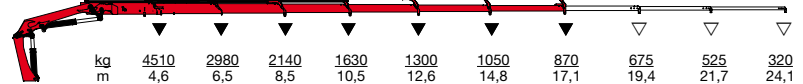
HMF 2420-K8



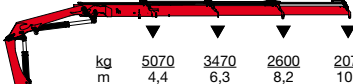
HMF 2420-K2



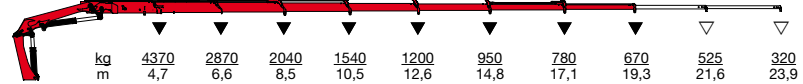
HMF 2420-K6



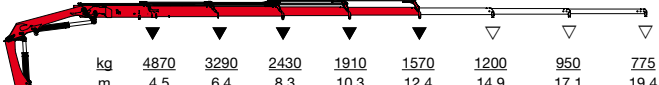
HMF 2420-K3



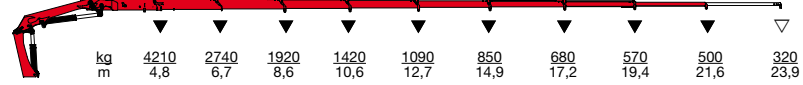
HMF 2420-K7



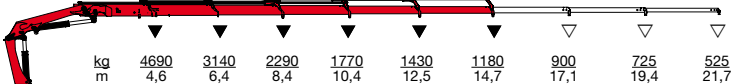
HMF 2420-K4



HMF 2420-K8



HMF 2420-K5

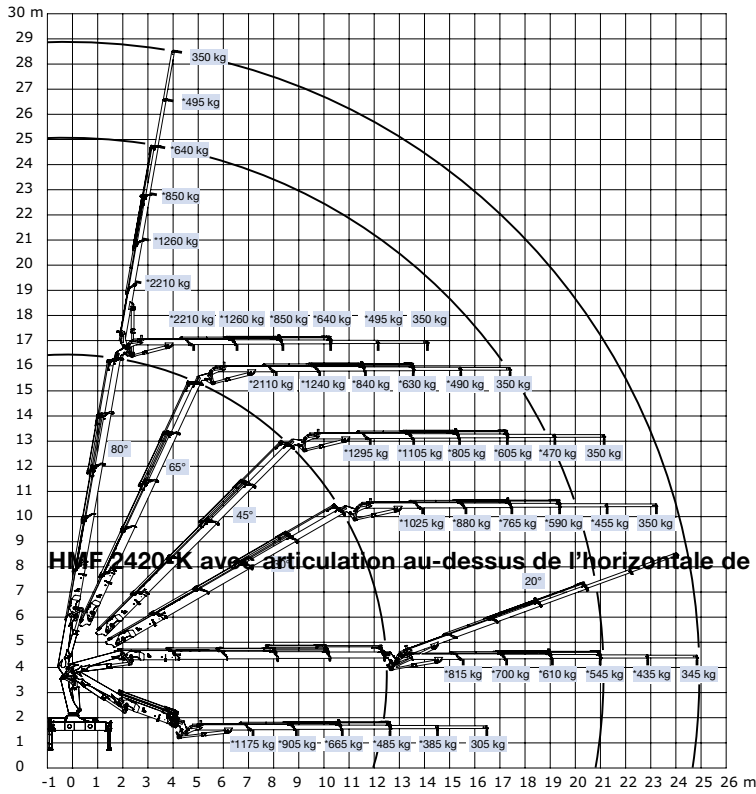


▼ Capacité de levage sans rallonges manuelles
 ▽ Capacité de levage avec rallonges manuelles

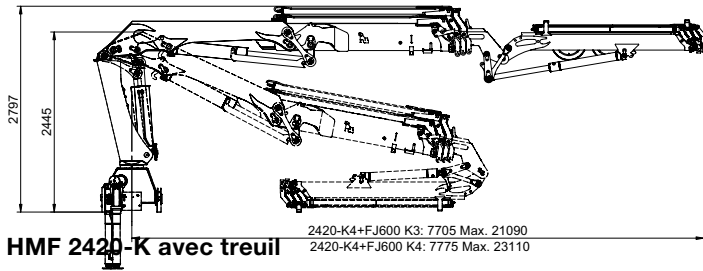
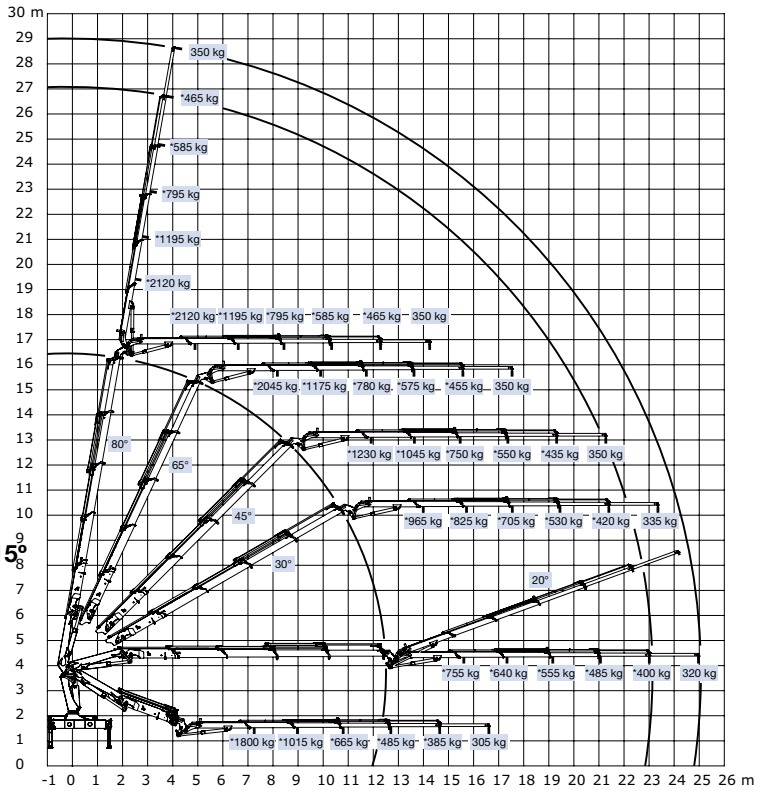
Grue 2420-K à deux bras articulés repliables

HMF 2420-K

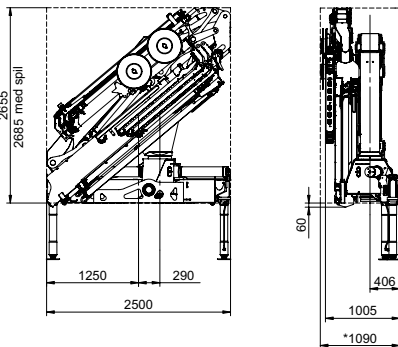
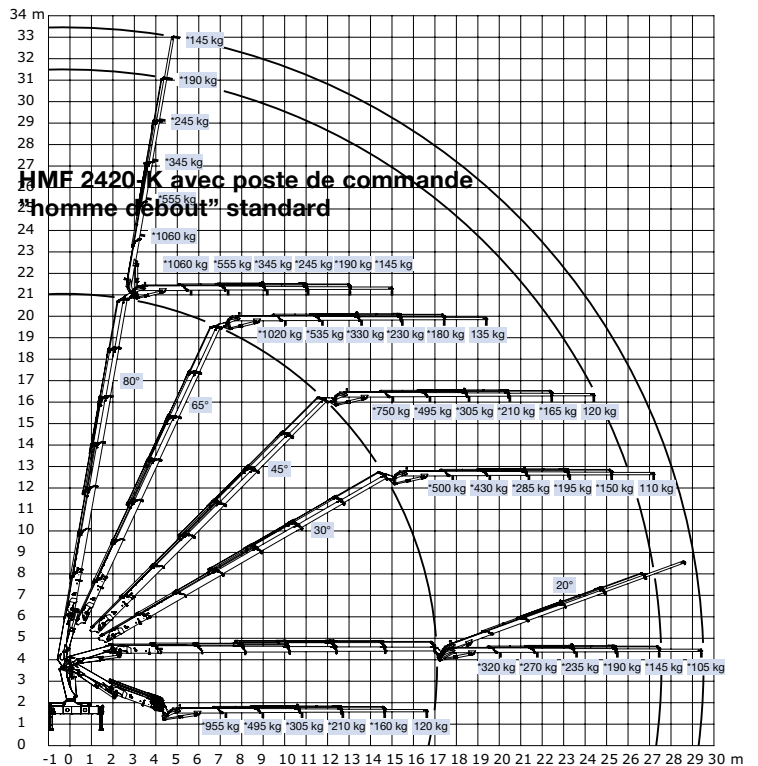
HMF 2420-K4 / FJ600-K3



HMF 2420-K4 / FJ600-K4



HMF 2420-K6 / FJ350-K4



Z008425-1



Højbjerg Maskinfabrik A/S • Oddervej 200 • DK-8270 Højbjerg
Tel.: +45 8627 0800 • Fax: +45 8627 0744 • info@hmf.dk

www.hmf.dk