

# GAMME SYMEO CONDENS

## CHAUDIÈRE FIOUL CONDENSATION

- Technologie condensation
- Rendement de 102 %
- La condensation à petit prix



### PERFORMANCES ÉNERGÉTIQUES

Jusqu'à  
**A**



FABRICATION FRANÇAISE

# Faites connaissance avec... Symeo Condens

## Qu'est-ce que la Symeo Condens?

La Symeo Condens est une chaudière fioul à condensation.

Elle est proposée en 2 modèles :

- **Symeo Condens** en version chauffage seul
- **Symeo Condens Duo** en version chauffage et eau chaude sanitaire grâce à un ballon d'eau chaude intégré (existe en version ballon acier de 120 L ou ballon inox de 90 L).

La condensation :  
une **technologie au service de vos économies**

La chaudière à condensation constitue aujourd'hui la solution la plus efficace dans le but d'exploiter toutes les performances de l'énergie fioul. Le recours à cette technologie est un gage d'économies et de respect de l'environnement.

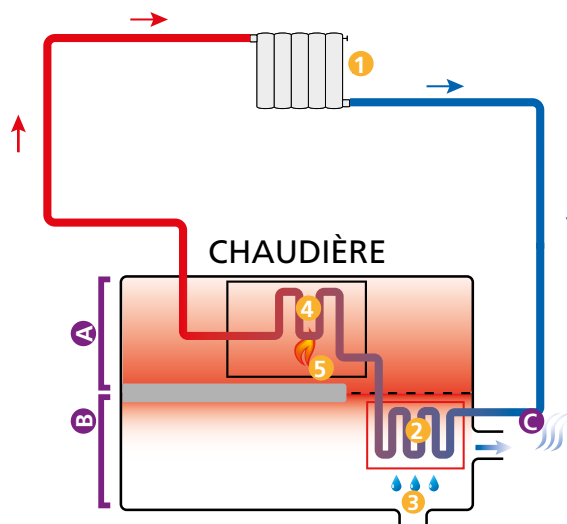
Cette solution sera particulièrement adéquate en rénovation pour le remplacement de votre chaudière afin de réduire votre facture de chauffage et de vous assurer un confort constant.

## TECHNOLOGIE CONDENSATION

La technologie condensation de la Symeo Condens récupère, en plus de la chaleur dite « sensible » issue de la combustion du fioul, la chaleur « latente » présente dans les fumées et habituellement perdue lors de l'évacuation des gaz de combustion.

C'est donc un surplus d'énergie qui permet à la Symeo Condens d'afficher un rendement de 102 % pour des économies maximales.

Chaleur « sensible » issue de la combustion + Chaleur « latente » issue des fumées = Rendement jusqu'à 102 %



- ① Radiateurs
- ② Condenseur
- ③ Évacuation des condensats
- ④ Échangeur
- ⑤ Brûleur
- Ⓐ 1<sup>re</sup> zone d'échange : chaleur sensible
- Ⓑ 2<sup>e</sup> zone d'échange : chaleur latente
- Ⓒ Sortie de fumées en moyenne à 40 °C au lieu de 170 °C pour une chaudière classique : grâce au condenseur la vapeur d'eau contenue dans les fumées a été utilisée pour préchauffer l'eau de votre chauffage

# Symeo Condens

## Technologie et performances...



### Une chaudière condensation à prix compétitif

#### À L'INTÉRIEUR DE VOTRE LOGEMENT

##### Économies

- La chaudière fioul à condensation à petit prix
- Accessibilité du corps de chauffe par l'avant
- Adapté pour toutes configurations en rénovation : s'adapte au PPTL, évacuation cheminée et ventouse

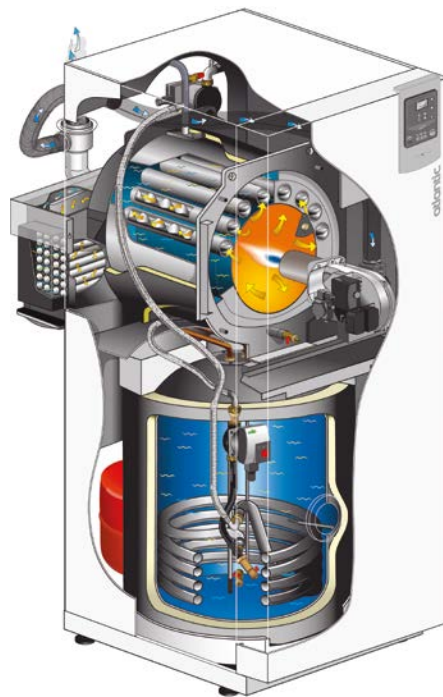
##### Simplicité

- Régulation sur sonde extérieure de série avec gestion d'un seul circuit de chauffage
- Ergonomie et interface simplifiées
- Kit hydraulique en option réversible droite/gauche

##### Confort

- Rendement de 102 %
- Condenseur 2 parcours pour un rendement optimal

#### Symeo Condens



#### RÉGULATION NAVISTEM

##### Simplicité et performance

- **Économies** : programmation du chauffage et de la température ambiante en fonction de vos temps de présence
- **Confort garanti** : anticipation des variations de température extérieure grâce à la sonde extérieure fournie de série
- **Simplicité d'utilisation** : 4 boutons de navigation pour évoluer rapidement au travers des différentes fonctions du produit



##### NAVISTEM 100S

- Interface simplifiée
- Navigation par codes
- Gestion d'un circuit



#### LES UNITÉS D'AMBIANCE T55 (FILAIRE) ET T58 (VERSION RADIO)

- Mesure de la température ambiante
- Correction de l'ambiance (permet d'augmenter la température désirée d'un simple mouvement de molette)

##### Les avantages d'une sonde d'ambiance

- **Auto-adaptation** de la courbe de chauffe pour un chauffage au plus près des besoins réels de l'habitation
- **Optimisation** des temps de fonctionnement du générateur en fonction des variations de température extérieure et de la température ambiante mesurée pour plus d'économies

# Les caractéristiques techniques

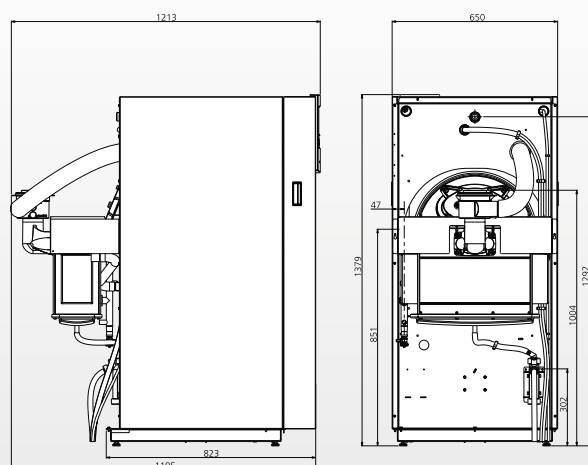
DÉSIGNATION	UNITÉ	SYMEO CONDENS 5025 (V) R	SYMEO CONDENS 5032 (V) R	SYMEO CONDENS DUO 5025 (V) R	SYMEO CONDENS DUO 5032 (V) R	SYMEO CONDENS DUO INOX 5025 (V) R	SYMEO CONDENS DUO INOX 5032 (V) R
<b>CARACTÉRISTIQUES GÉNÉRALES</b>							
Type de chaudière	-	Condensation					
Type d'évacuation	-	Cheminée/Ventouse					
Ø Départ fumées B23, B23P	mm	80	80	80	80	80	80
Ø Départ fumées C13, C33, C93	mm	80 / 125	80 / 125	80 / 125	80 / 125	80 / 125	80 / 125
Dimensions h x l x p	mm	1379x650x1213	1379x650x1213	1709x650x1213	1709x650x1213	1709x650x1213	1709x650x1213
Poids à vide	kg	163	163	218	218	221	221
<b>ErP CARACTÉRISTIQUES ET PERFORMANCES CHAUFFAGE</b>							
Classe énergétique	-	A	A	A	A	A	A
Puissance thermique	kW	25	32	25	32	25	32
Efficacité énergétique saisonnière	%	91	93	91	93	91	93
Consommation annuelle d'énergie en kWh	kWh	58034	72651	58034	72651	58034	72651
Puissance acoustique	dB(A)	52	54	50	51	50	51
Rendements sur Pci 50/30 °C à 100% Pn	%	101,7	102,3	101,7	102,3	101,7	102,3
Contenance en eau du corps de chauffe	L	48	48	54,5	54,5	65,5	65,5
Contenance vase d'expansion chauffage	L	18	18	18	18	18	18
Ø Départ/retour chauffage	" - mm	1 - 26x34	1 - 26x34	1 - 26x34	1 - 26x34	1 - 26x34	1 - 26x34
<b>ErP CARACTÉRISTIQUES ET PERFORMANCES ECS</b>							
Profil de soutirage	-			XXL	XXL	XXL	XXL
Classe énergétique	-			B	B	B	B
Efficacité énergétique saisonnière en %	%			66	66	66	66
Consommation annuelle d'énergie en kWh	kWh			7486	7458	7453	7412
Débit selon EN 13.203	L/mn			19	19	18	18
Débit selon EN 303.6	L/mn			21	21	21	21
Contenance du ballon ECS	L			120	120	90	90

**ErP** Retrouvez toutes les données de performances énergétiques dans les notices téléchargeables sur notre site internet [www.atlantic.fr](http://www.atlantic.fr)

## Dimensions

(en mm)

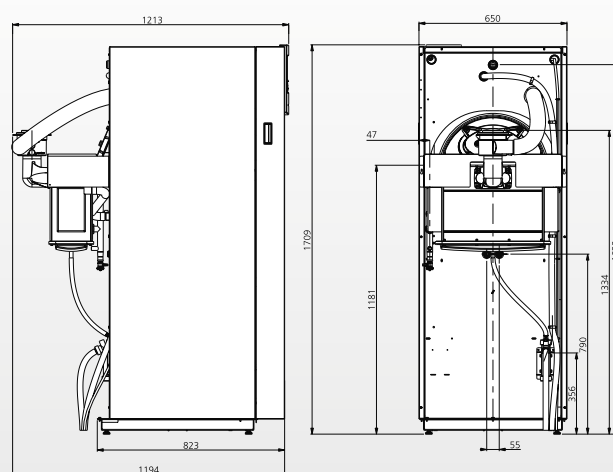
### Symeo Condens



Vue de côté

Vue arrière

### Symeo Condens Duo



Vue de côté

Vue arrière

## Garanties





# Et bénéficiez de ses multiples avantages...

## Classes énergétiques



A



B

“ LA  
CONDENSATION  
FIOUL À PRIX  
ACCESSIBLE ”



## ÉCONOMIES

- Technologie condensation permettant d'atteindre un rendement de 102 %
- Régulation sur sonde extérieure : la chaudière adapte automatiquement la puissance en fonction des besoins et de la température extérieure : soyez sûr d'un confort maximal
- Utilisation de conduit de fumées en PPTL (éléments synthétiques) permettant de s'affranchir d'un tubage complet de la cheminée qui se révèle plus onéreux



## SÉRÉNITÉ

- Condenseur étudié pour durer. Corps de chauffe éprouvé
- Confort ECS garanti (débit de 19 L/min\*\*) répondant aux besoins de toute la famille
- Application ventouse ou cheminée pour s'adapter à toutes les configurations



## SIMPLICITÉ

- Un système de pilotage simplifié grâce à une interface NAVISTEM **100S**
- Gestion d'un seul circuit de chauffage
- Des fonctions essentielles pour une installation condensation compétitive

CRÉDIT  
D'IMPÔT\*



**ATLANTIC CONÇOIT ET PRODUIT EN FRANCE.**  
10 sites industriels performants

- 1 Merville (59) :** Chaudières domestiques, pompes à chaleur, solutions hybrides
- 2 Cauroir (59) :** Chaudières et ballons collectifs
- 3 Aulnay-sous-Bois (93) :** Préparateurs d'ECS, équipements de chaufferie
- 4 Fontaine (90) :** Chauffe-eau électrique, solaire et thermodynamique
- 5 Saint-Jean-de-la-Ruelle (45) :** Chauffage électrique
- 6 Saint-Louis (68) :** Chauffe-eau électrique
- 7 La Roche-sur-Yon (85) :** Chauffage électrique, sèche-serviettes, chauffe-eau électrique et thermodynamique, câble chauffant, régulation électronique et gestion d'énergie
- 8 Pont-de-Vaux (01) :** Chaudières collectives
- 9 Meyzieu (69) :** Ventilation, protection incendie, accessoires de climatisation
- 10 Billy Berclau (62) :** Pompes à chaleur NOUVEAU



Le GROUPE ATLANTIC est un groupe français qui conçoit, produit et commercialise des solutions de confort thermique : chauffage de l'air et de l'eau, climatisation et renouvellement de l'air... pour les logements individuels, collectifs et le secteur tertiaire.

## Les chiffres clés

Fondé en 1968, le GROUPE ATLANTIC c'est :

- Un acteur majeur du confort thermique
- 5500 collaborateurs
- 1300 M€ de chiffre d'affaires
- 19 sites industriels dont 10 en France
- 4% du CA dédié à la R&D
- 11 marques
- Une expertise multi-énergies, multi-fonctions et multi-technologies
- Une présence internationale
- Des millions d'utilisateurs



**ATLANTIC EST UNE MARQUE FRANÇAISE**

**Direction Atlantic**  
Pompes à chaleur et Chaudières  
58 avenue du Général Leclerc - 92340 Bourg-la-Reine



Cachet :

