

Cabines de sablage professionnelles série DS (dépression) et PS (surpression) pour une utilisation modérée dans tout type de milieu.



Des arguments convaincants en qualité, performances et prix

- Machines en tôle d'acier robuste, simples à utiliser
- Module de ventilation avec retraitement en continu de l'abrasif par système cyclonique assurant une qualité constante de l'abrasif, et un excellent confort de travail
- Buse de sablage en carbure de tungstène (3 diamètres disponibles) et buse en carbure de bore disponibles en option
- Conditionnement automatique des déchets dans le sac prévu à cet effet
- Système de décolmatage pneumatique et automatique du filtre offrant une puissance continue de projection et d'aspiration (Filtre 500 mm)
- Equipées de gants en latex haute résistance (série PS), PVC standards (série DS)
- Choix du pistolet de projection selon les besoins et les différentes puissances
- Soufflette interne pour le dépoussiérage des pièces après traitement
- Fenêtre avec système de remplacement rapide de la vitre
- Eclairage intérieur puissant et basse consommation
- Machines compatibles avec tous les types d'abrasifs et toute les applications de sablage, microbillage, aérogommage ou grenailage
- Trémies à forte pente, pour éviter les retenues de produits et permettre une vidange complète
- Ouverture de la porte latérale droite. Possibilité de situer la porte à gauche : nous consulter
- Equipements conçus et fabriqués en France, conformes aux normes CE en vigueur

OPTI conseil[®]
Définit vos besoins

- Conseils techniques
- Des réponses à vos projets
- Une équipe à votre écoute

Nous consulter

Machines de série DS avec projection d'abrasif par système à dépression (principe Venturi)

- Le système à dépression est simple, économique et d'un entretien aisé. Il utilise le principe venturi intégré au pistolet. Il crée ainsi un flux d'aspiration de l'abrasif valable pour la plupart des applications de sablage ou microbillage.

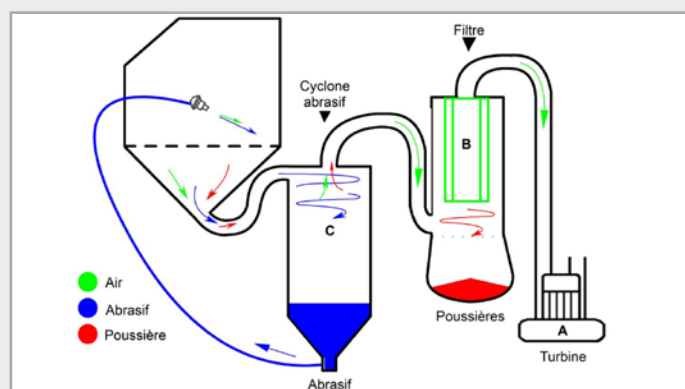
Puissances de sablage

Puissance du pistolet	Ø intérieur buse	Puissance minimale compresseur nécessaire	Débit d'air consommé (pour une pression de 4 à 6 bars)
2.5 ch	5 mm	2.5 CV (2 kW)	200 litres/min. (12 m ³ /heure)
5 ch	6 mm	5 CV (3.7 kW)	450 litres/min. (27 m ³ /heure)
7 ch	8 mm	7 CV (5 kW)	800 litres/min. (48 m ³ /heure)



Module de ventilation type DS :

- Le module de ventilation est adossé à la cabine de sablage. Il est composé d'une turbine insonorisée, d'une cartouche filtrante, d'un système de décolmatage du filtre pneumatique, d'un effet cyclone et d'un sac de récupération de poussière.



- L'abrasif et l'air poussiéreux sont aspirés du fond de la cabine vers un cyclone séparant l'abrasif de la poussière. L'abrasif nettoyé est alors resservi au pistolet. Une cartouche recueille les poussières restantes. Un dispositif décolmate la cartouche filtrante par un choc pneumatique à chaque appui sur la pédale de commande. Les poussières sont recueillies dans un sac plastique.

Machines de série PS avec projection d'abrasif par système à surpression

- Le système à surpression consiste à mettre sous pression d'air, un récipient contenant l'abrasif. Celui-ci est alors expulsé via un flexible et une buse. Le rendement est 2 à 3 fois supérieur au principe de dépression. Il est conseillé pour les applications difficiles ou lorsqu'un certain niveau de productivité est recherché.

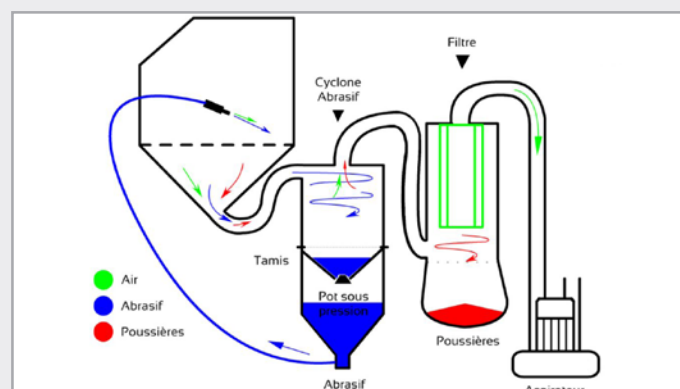
Puissances de sablage

Puissance du pistolet	Ø intérieur buse	Puissance minimale compresseur nécessaire	Débit d'air consommé (pour une pression de 4 à 6 bars)
7 ch	4 mm	7 CV (5 kW)	600 litres/min. (36 m ³ /heure)
10 ch	5 mm	10 CV (7.5 kW)	1000 litres/min. (60 m ³ /heure)
15 ch	6 mm	15 CV (11 kW)	1400 litres/min. (84 m ³ /heure)



Module de ventilation type PS :

- Le module de ventilation adossé à la cabine, est composé d'une turbine insonorisée, d'une cartouche filtrante, d'un système de décolmatage du filtre pneumatique, d'un cyclone et d'un sac de récupération de la poussière



- L'abrasif et l'air poussiéreux sont aspirés du fond de la cabine vers un cyclone séparant l'abrasif de la poussière, ce cyclone est réglable en fonction de la granulométrie de l'abrasif, un tamis retient les plus grosses impuretés, l'abrasif nettoyé est alors stocké au-dessus du pot à pression qui est alimenté en abrasif par gravité et se ferme automatiquement à chaque mise sous pression (action sur la pédale de la machine). La poussière est arrêtée par une cartouche filtrante qui retient les impuretés et les collecte dans un sac plastique à chaque décolmatage pneumatique, cela permet donc de rejeter un air propre et dépoussiéré dans l'atelier.



Fig. : DS/PS 700



Fig. : DS/PS 1000



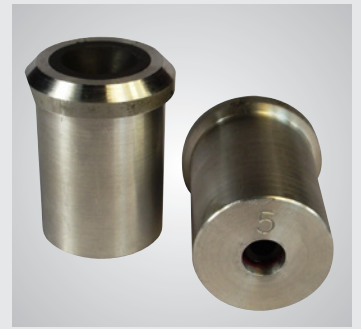
Fig. : DS/PS 1500

Accessoires de série DS

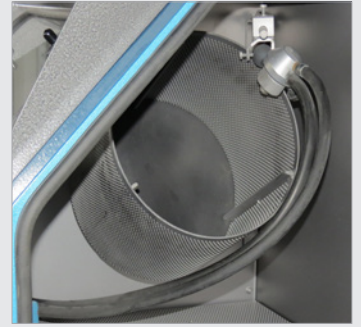
- Gants PVC standards
- Buse en carbone de tungstène

Accessoires de série PS

- Gants latex haute résistance
- Buse en carbone de tungstène



- Buse en carbure de bore : usure minimum, grande longévité



- Panier tournant motorisé muni d'une minuterie réglable (en option)



- Chariot de chargement en option. Surmonté d'un plateau rotatif manuel se déplaçant sur des rails pour faciliter le chargement de pièces lourdes

Nombreuses options disponibles : nous consulter

- Panier tournant électrique, diamètre 300 mm avec minuterie
- Plateau tournant manuel à poser dans la cabine, diamètre 500 mm pour toutes cabines
- Plateau tournant manuel intégré, diamètre 900 mm pour cabines industrielles grands volumes
- Kit crayon de microsablage buse diamètre 1.7 mm adaptable sur toutes cabines
- Potence support de pistolet réglable 3 axes, adaptable sur toutes cabines
- Option chariot de chargement
- Option peinture teinte RAL à la demande
- Buses et porte buses
- Manches et gants pour cabines à manches
- Filtres et cartouches
- Abrasifs : voir page page 829
- Autres dimensions : nous consulter

Modèle	DS 700	PS 700	DS 1000	PS 1000	DS 1500	PS 1500
	ARDS070 7	ARPS070 7	ARDS100 7	ARPS100 7	ARDS150 7	ARPS150 7
Spécifications techniques						
Puissance électrique	1 kW	1.5 kW	1 kW	1.5 kW	1 kW	1.5 kW
Alimentation électrique	230 V mono ~ 50 Hz - Protection par disjoncteur thermique					
Puissance pneumatique	Puissance selon diamètre de buse - Pression réglable de 0 à 8 bars					
Décolmatage	Pneumatique séquentiel					
Eclairage intégré	1 LED 18 W		1 LED 18 W		1 LED 18 W	
Charge maximale sur la table de travail	60 kg		250 kg		250 kg	
Dimensions (L x P x H)	850 x 930 x 1600 mm		1180 x 1300 x 1600 mm		1700 x 1300 x 1600 mm	
Dimensions utiles (L x P x H)	700 x 650 x 570 mm		1000 x 900 x 700 mm		1500 x 900 x 700 mm	
Poids net (brut)	155 kg (195 kg)		210 kg (260 kg)		260 kg (338 kg)	