



IPP'ALERT®

Isolated People Protection



Protection automatisée de la personne isolée

IPP'ALERT® participe à votre sécurité

IPP'ALERT est un système d'alerte automatisé comprenant la géo-localisation. Il est conçu pour prévenir automatiquement à distance des correspondants en lieu et place de l'utilisateur si celui-ci est en incapacité de le faire ... (*Accident, malaise, chute, inconscience, etc*)

☀ IPP'ALERT est convivial et facile à utiliser, son paramétrage est simple et intuitif.



- Détection de perte de verticalité
- Détection d'absence de mouvement
- Appels téléphoniques en cascade
- SMS d'alerte vers des contacts
- E-mails d'alerte
- Transmet votre position
- Localisation GPS
- Localisation réseau
- Localisation Wifi
- Adresse postale
- Précision en mètres
- Lien "Google Maps"
- Localisation à distance sur requête



Protection du travailleur isolé (PTI - DATI)

Système d'alerte automatisé avec détection de chute, et ou de non mouvement.

Système d'alerte manuel (Bouton SOS)

Pré alerte sonore avec ou sans vibreur.

4 touches pré-programmées à la numérotation directe

*Géo-localisation intérieure et extérieure**

Sécurité positive :

Alerte batterie basse

Alerte signal GSM faible

* Limite de fonctionnement : Réseau GSM, GPS, WIFI, DATA



Document non contractuel - Marque et modèles déposés INPI

SIMPLE ET INTUITIF

IPP'ALERT est une solution de protection sur téléphone portable GSM, destinée à la personne isolé

IPP'ALERT permet d'alerter en cas de chute ou de malaise, et de lancer une alerte discrète.

IPP'ALERT a été conçu pour surveiller automatiquement votre position verticale et détecte vos absences mouvements.

IPP'ALERT possède un bouton SOS

IPP'ALERT Téléphone automatiquement à votre place vers huit correspondants de votre choix, et envoie des SMS d'urgence à votre place.

IPP'ALERT envoie automatiquement un message d'alerte avec votre position géographique (SMS et Email).

IPP'ALERT s'active automatiquement à la mise en marche de votre téléphone

IPP'ALERT est pratique à l'utilisation, vous pouvez activer et désactiver IPP'ALERT de votre téléphone à tout moment.

Détection automatique de perte de verticalité

(Angle réglable) Changement d'inclinaison analysé dans toutes les directions : seuil de détection réglable de 0 à 75 degré.

Détection automatique d'immobilité :

Paramétrable en minutes 1 à 60 minutes (ou plus). Sensibilité réglable : élevée, moyenne, basse.

Note : Les capteurs de verticalité et d'immobilité peuvent être activés simultanément. Ils sont désactivés automatiquement, lorsque le téléphone est connecté à une source d'alimentation. (Exemple appareil en charge)

* Limite de fonctionnement : Réseau GSM, GPS, WIFI, DATA

FONCTIONNALITÉS AUTOMATIQUES

★ Appels téléphoniques automatiques :

IPP'ALERT appel à votre place vos correspondants par téléphone et passe en mode "mains libres". Même immobilisé, l'utilisateur (conscient) peut dialoguer avec l'assistance.

★ Géo-localisation immédiate :

IPP'ALERT connaît votre position géographique* grâce au GPS intégré dans le téléphone. Si IPP'ALERT lance l'alarme, il transmet votre position à vos correspondants sous forme de messages : coordonnées GPS, adresse la plus proche, précision en mètres, lien vers Google Maps, afin de vous géo localiser immédiatement. IPP'ALERT est aussi géo-localisable sur requête.

★ Télésurveillance :

IPP'ALERT est aussi prévu pour envoyer l'alarme vers un centre de télésurveillance. (Option avec abonnement)

★ Sécurité positive :

IPP'ALERT surveille le niveau de la batterie de votre téléphone, contrôle le niveau de réception GSM, et vous en informe. (Synthèse vocale)



Protection en cuir

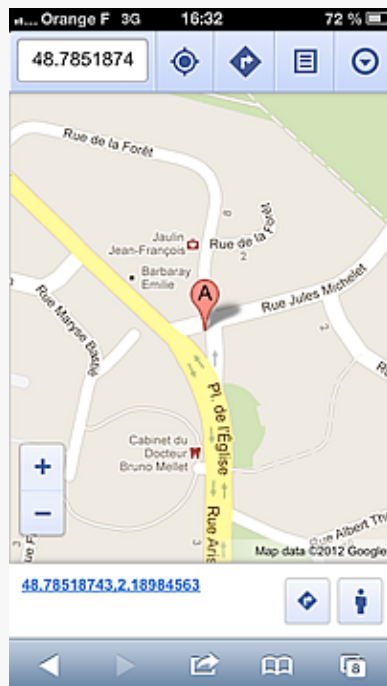


Etui cuir avec pince métal

Exemple d'alerte reçue sur un Smartphone



SMS RECU SUR SMARTPHONE



AFFICHAGE PLAN SUR SMARTPHONE



EMAIL RECU SUR SMARTPHONE

IPP'ALERT® participe à votre sécurité

**CARACTERISTIQUES TECHNIQUES
TELEPHONE GSM MOTOROLA**

GENERAL

Design : Classique (Full tactile)
Dimensions : 109 x 58,5 x 12,6 mm
Poids : 107 grammes
Autonomie : 500h en veille 10h en communication
Niveau d'exposition (DAS) 1,08 W/kg
Système d'exploitation : Android 2.3 (Gingerbread)
Processeur : TI OMAP 3610 - 600 MHz

ECRAN

Taille en diagonale : 3,2 pouces
Résolution : 320 x 480 pixels
Nombre de couleurs : 262.144 couleurs
Tactile : oui, multipoints, multitouch

COMMUNICATION / RESEAU

Fréquences : 850-900/1800-1900 Mhz (Quadri-bande)
GPRS : Classe 10 GPRS (4+2)
EDGE : Oui
UMTS (3G) : 3G+ 7,2 Mbps (HSDPA)
WiFi / UMA / UPnP : 802.11 b/g/n + DLNA
GPS intégré : Oui (A-GPS)

MEMOIRE

Répertoire : Mémoire partagée
Mémoire interne : 512 Mo ROM, 512 Mb RAM
Carte mémoire : Micro SD

CONNECTIVITE

Bluetooth : Oui, Bluetooth 2.1
Câble data : Oui, Stockage de masse USB 2.0
Prise Jack : Oui 3,5 mm

BUREAU

Messagerie : SMS / EMS / MMS / e-mail (push)
Internet mobile : WAP 2.0 + navigateur Web
Mains libres : Oui
Mémo vocal : Oui
Numérotation vocale : Oui
Visualisation doc : Oui (Excel, Word)

MULTIMEDIA

Appareil photo : 3 mégapixels avec Flash LED
Vidéo : Oui
Sonneries : Polyphoniques
Lecteur MP3/ACC
Radio FM : Oui

IPP'ALERT®
Isolated People Protection
Pour téléphoner et se protéger

Equipement
d'alerte

Document non contractuel - Marque et modèles déposés INPI

Fédolt

53 Avenue Victor Cresson - BP 44
92130 ISSY LES MOULINEAUX
Tél : 01 47 36 21 99
Fax : 01 40 95 75 05
Email : fedolt@fedolt.com
Site web : <http://www.ippalert.com>

RCS NANTERRE : B 383 963 501