

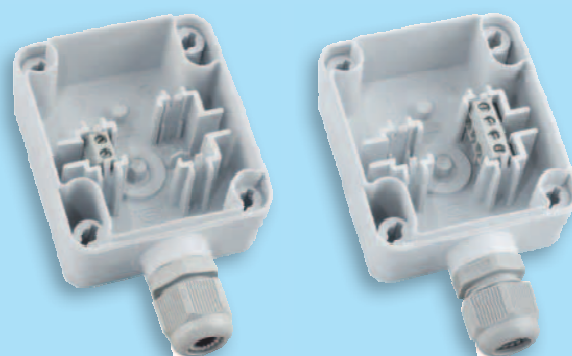
Sonde de température moyenne / de gaine flexible,  
y compris bride de montage, avec sortie passive, série Thor III

MWTF

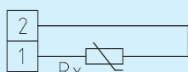
Sonde à capillaire THERMASGARD® MWTF, sonde de température moyenne, robuste, avec sortie passive, sonde à tige déformable entièrement active pour la mesure de la valeur moyenne et tube de protection en cuivre revêtu d'un gainage plastique, avec boîte à bornes en matière plastique résiliente, couvercle de boîtier avec vis de fermeture rapide. La sonde sert à la mesure de la température moyenne (valeur moyenne) en milieux gazeux par ex. comme sonde de température pour gaine d'air dans des gaines de ventilation et de climatisation sur toute la section ou sur une longueur définie. Montée en forme de méandre, la sonde mesure la température existante de manière homogène. La sonde de température moyenne est disponible en longueurs de 0,4 m à 20 m et elle est fournie avec une bride de montage, les équerres de montage MK-05-M peuvent être commandées en accessoire.

**CARACTÉRISTIQUES TECHNIQUES :**

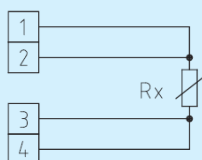
- Plage de mesure : ..... - 30 ...+80 °C
- Capteurs / sortie : ..... voir tableau, passive
- Type de raccordement : ..... 2 fils  
(option 4 fils)
- Courant de mesure : ..... environ 1 mA (résistance bobinée)
- Tube : ..... acier inox, 1.4571, V4A
- Matériau câble de mesure : ..... **tube de sonde en cuivre revêtu d'un gainage plastique,**  
avec ressort anti-cassure
- Dimensions  
du tube de protection : ..... Ø=5,0 mm,  
longueurs nominales NL=0,4 m, 3 m, 6 m  
(option jusqu'à 20 m)
- Boîtier : ..... matière plastique, polyamide,  
renforcé à 30 % de billes de verre,  
avec vis de fermeture rapide  
(association fente / fente en croix),  
couleur blanc pur (similaire à RAL9010),  
température ambiante -20 / +80 °C
- Dimensions du boîtier : ..... 72 x 64 x 37,8 mm (Thor III)
- Presse-étoupe : ..... M 16 x 1,5; avec décharge de traction,  
remplaçable, diamètre intérieur max. 10,4 mm
- Raccordement électrique : ..... 0,14-1,5 mm<sup>2</sup>,  
par bornes à vis sur carte
- Montage : ..... respecter le rayon de courbure min. de 35 mm et la  
contrainte de vibration admissible, ≤ ½ G
- Raccordement process : ..... avec bride de montage en matière plastique  
(acier zingué en option, voir accessoire)  
et équerres de montage MK-05-M
- Sonde : ..... active sur toute la longueur  
(donne la valeur moyenne)
- Humidité : ..... < 95 % h.r.
- Classe de protection : ..... III (selon EN 60 730)
- Indice de protection : ..... IP 65 (selon EN 60 529)



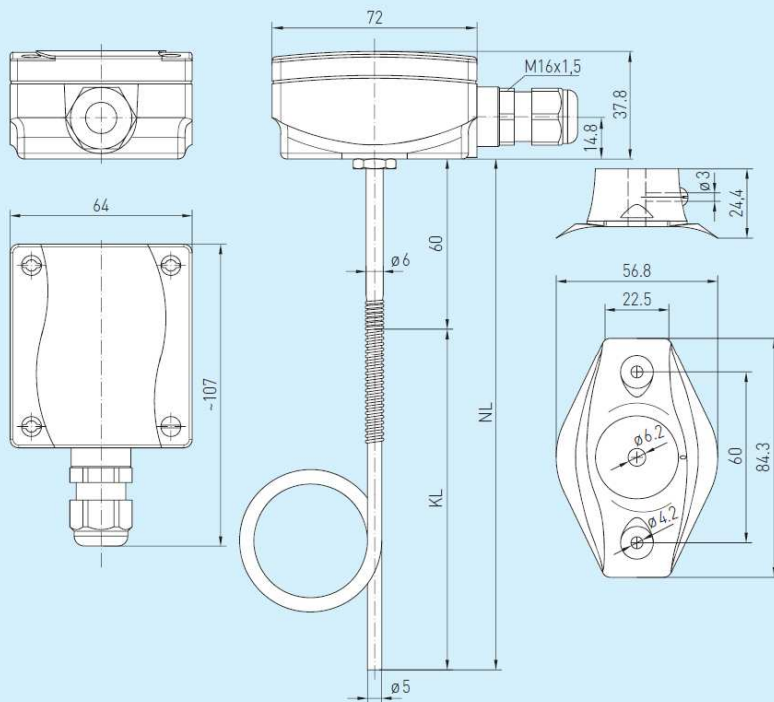
1x 2 fils  
Standard



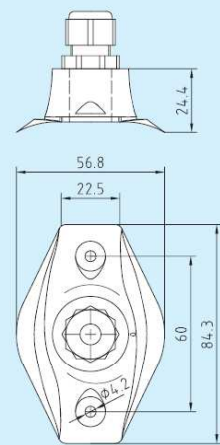
1x 4 fils  
(en option)



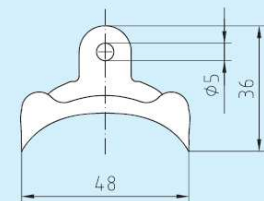
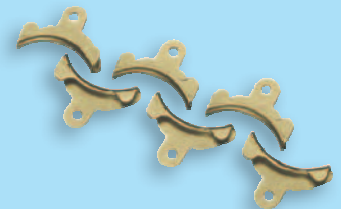
Plan coté

**MWTF  
MF-06-K**


Plan coté

**KRD-04**


Plan coté

**MK-05-M**

**MF-06-K**
**KRD-04**
**MK-05-M**

**THERMASGARD® MWTF**, y compris bride de montage **MF-06-K**

Désignation / WG1	Capteur / sortie	Longueur du câble
MWTF Pt100 / 0,4 m	Pt100	0,4 m
MWTF Pt100 / 3 m	Pt100	3,0 m
MWTF Pt100 / 6 m	Pt100	6,0 m
MWTF Pt1000 / 0,4 m	Pt1000	0,4 m
MWTF Pt1000 / 3 m	Pt1000	3,0 m
MWTF Pt1000 / 6 m	Pt1000	6,0 m
MWTF Ni1000 / 0,4 m	Ni1000	0,4 m
MWTF Ni1000 / 3 m	Ni1000	3,0 m
MWTF Ni1000 / 6 m	Ni1000	6,0 m
Supplément :	par mètre de câble de la sonde (de 6 m jusqu'à 20 m max.)	
Accessoires :	<b>MF-06-K</b> bride de montage en matière plastique <b>MK-05-M</b> équerres de montage (6 pièces) en laiton <b>KRD-04</b> presse-étoupe de capillaire	