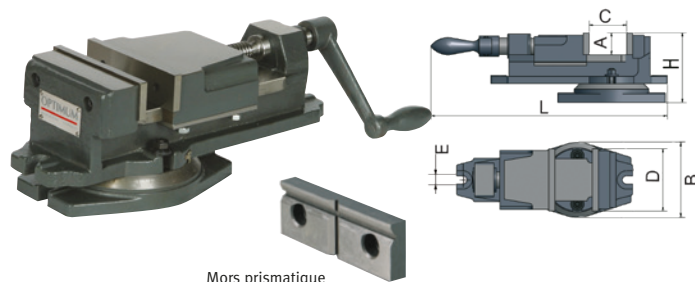


OPTIMUM étaux de précision série FMS

- Conception robuste et massive pour le fraisage et la rectification
- Corps en fonte très haute qualité
- Surfaces et glissières trempées et rectifiées
- Mors trempés et rectifiés avec précision, interchangeables
- Base tournante à 360°, amovible



Mors prismatique

	Etaux			
FMS 100	335 4100 ④		335 4102 ④	
FMS 125	335 4125 ④		335 4127 ④	
FMS 150	335 4150 ④		335 4152 ④	
FMS 200	335 4200 ④		335 4202 ④	

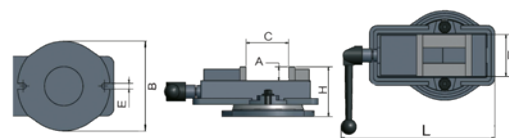
Spécifications	A	C	D	E	L	B	H	kg	
FMS 100	mm	30	62	100	13	295	124	100	11
FMS 125	mm	37	85	125	13	370	148	128	17
FMS 150	mm	40	114	150	13	462	180	145	28
FMS 200	mm	58	150	200	16,5	620	237	202	58

OPTIMUM étaux de précision série FMSN

- Parfait maintien de la pièce grâce aux mors auto-plaqueurs
- Corps en fonte haute qualité
- Surfaces et glissières trempées et rectifiées
- Mors trempés et rectifiés avec précision, interchangeables
- Vis de serrage trempée et entièrement protégée
- Extension de l'ouverture en remplaçant les mors en extrémité
- Base tournante à 360°, amovible



Mors prismatique

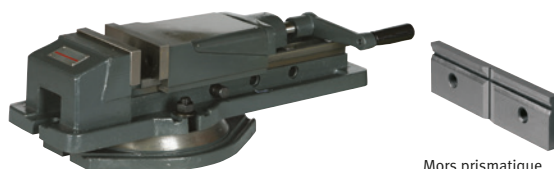
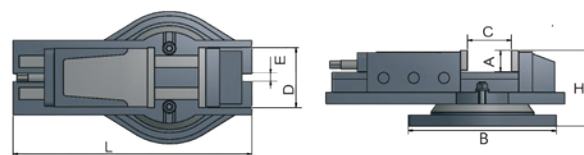


	Etaux			
FMSN 100	335 4110 ④		335 4112 ④	
FMSN 125	335 4120 ④		335 4122 ④	
FMSN 150	335 4130 ④		335 4132 ④	

Spécifications	A	C	D	E	L	B	H	kg	
FMSN 100	mm	31	101	100	14,5	319	∅ 240	119	19
FMSN 125	mm	36	108	135	16,5	369	∅ 278	128	29
FMSN 150	mm	46	146	155	18,5	425	∅ 332	155	36

OPTIMUM étaux hydrauliques série HMS

- Conception robuste et massive pour le fraisage et la rectification
- Corps en fonte très haute qualité
- Surfaces et glissières trempées et rectifiées
- Mors trempés et rectifiés avec précision, interchangeables
- Système Booster : fort couple de serrage obtenu avec peu d'efforts
- Vis de serrage protégée
- Large amplitude d'ouverture grâce au système à "trous arrêts"
- Base tournante à 360°, amovible



Mors prismatique

	Etaux			
HMS 100	335 5100 ④		335 5102 ④	
HMS 125	335 5127 ④		335 5129 ④	
HMS 150	335 5150 ④		335 5152 ④	
HMS 200	335 5200 ④		335 5202 ④	

	A	D	E	L	B	H	kg	
HMS 100	mm	36	100	15	525	∅ 270	122	27
HMS 125	mm	46	127	16	670	∅ 290	151	46
HMS 150	mm	51	150	17	800	∅ 328	169	64
HMS 200	mm	65	200	19	710	∅ 358	158	100

C	Ouverture 1	Ouverture 2	Ouverture 3	Force de serrage	Pression de serrage
HMS 100	0-60 mm	57-115 mm	110-170 mm	2500 kg	24.5 kN
HMS 125	0-76 mm	72-150 mm	146-224 mm	4000 kg	39.25 kN
HMS 150	0-100 mm	98-200 mm	195-300 mm	4500 kg	44.1 kN
HMS 200	0-100 mm	98-200 mm	195-300 mm	7500 kg	73.6 kN