



GRUE AUTOMOBILE

STC250H

Avantages et caractéristiques/CHÂSSIS



- Bâti

Structure soudée sur l'ensemble en plaque d'acier à haute résistance, conception optimisée et tests d'endurance poussés.

- Vérin stabilisateur

En forme de H, télescopage hydraulique à l'horizontale et à la verticale.

- Moteur

Dongfeng Cummins ISLe290, capacité du réservoir de carburant : 300 L.

- Système de transmission

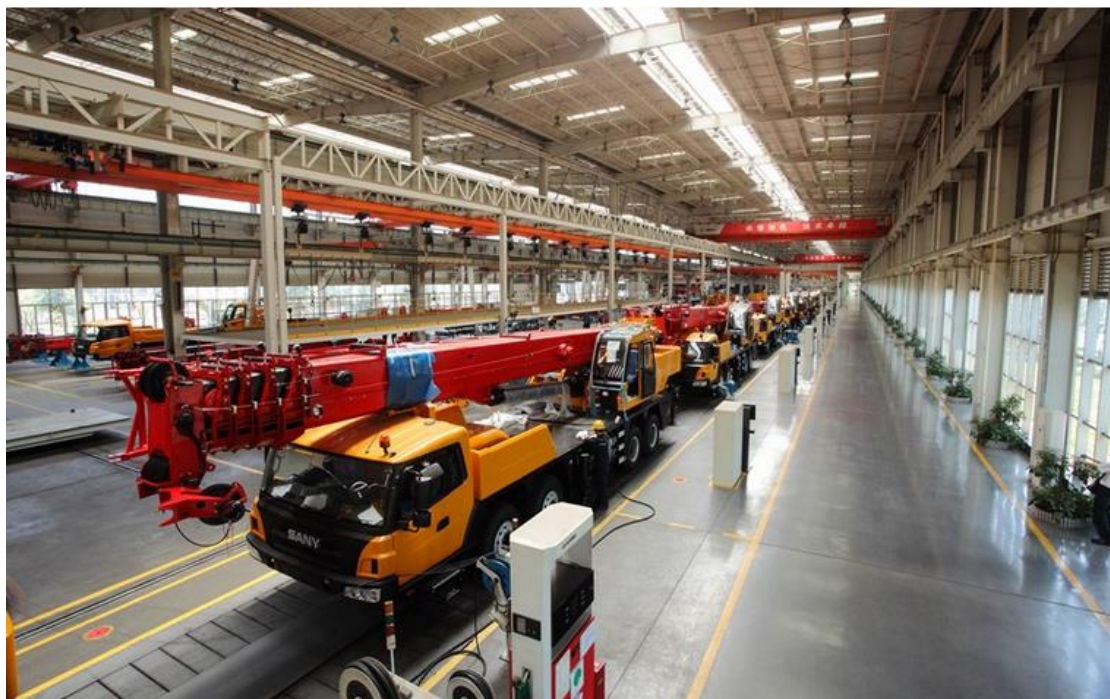
Boîte de vitesse à 8 vitesses rapide.

- Direction

Système de direction assisté avec circuit hydraulique simple avec limite de direction mécanique.

- Cabine du conducteur

Cabine simple et ergonomique, volant réglable, excellente visibilité et climatisation en série.



- Suspension

Suspension avant : suspension à bride de ressort et réducteur de vibration à manche double action.

Suspension arrière : bride de ressort et structure à traverse d'équilibre.

- Frein

Frein de service : frein à amplificateur à air en circuit double actionné par plaque au pied.

Frein à main : frein de stationnement et commande de frein d'urgence.

Frein supplémentaire : frein sur échappement.

- Système hydraulique

Le stabilisateur télescopique est entraîné par une pompe à engrenage à déplacement fixe.

Avantages et caractéristiques/SUPERSTRUCTURE



- Cabine d'opération

Cabine de grue spacieuse et confortable, pare-brise important et grande visibilité. Les paramètres de fonctionnement sont indiqués et les symboles graphiques sont affichés pour le diagnostic et la fonction d'alarme.

- Système hydraulique

CY : Pompe principale à triple engrenage et vanne supérieure multi-voies commandées par joysticks pour assurer la conduite. La 1^{ère} pompe active toutes les actions sauf le pivotement, la 2^{ème} sert pour le stabilisateur et la table de pivotement et la 3^{ème} fournit l'alimentation pour la commande de fluide et de pression.

CS : Pompe principale à triple engrenage et vanne supérieure multi-voies entraînées par un levier manuel ; la 1^{ère} et la 2^{ème} pompe activent toutes les actions sauf le pivotement et la 3^{ème} sert pour les stabilisateurs et la table de pivotement.

- Treuil principal

Moteur hydraulique à déplacement variable automatique haute pression avec réducteur de vitesse à engrenage planétaire, frein à ressort à fermeture constante dans le réducteur de levage et d'élévation.

- Élévation

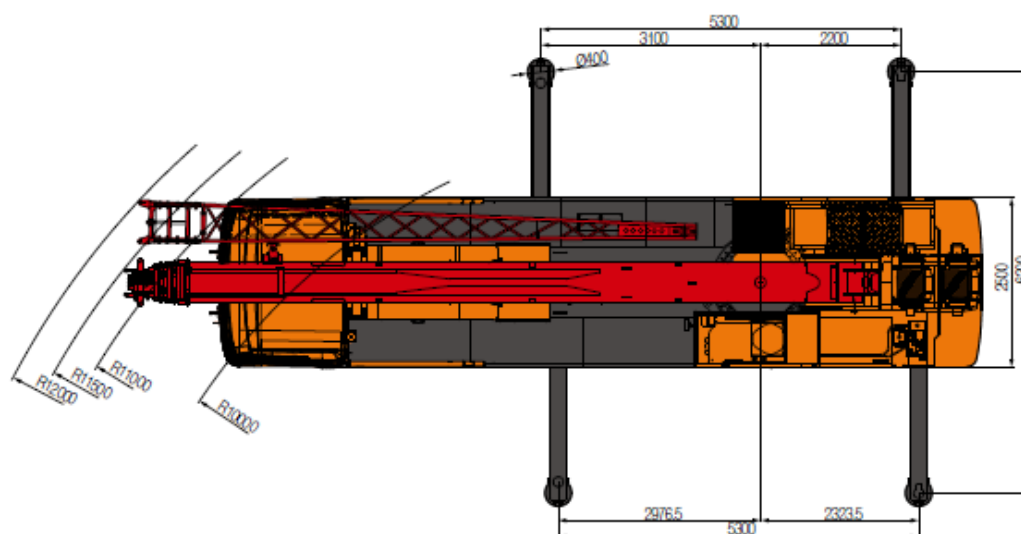
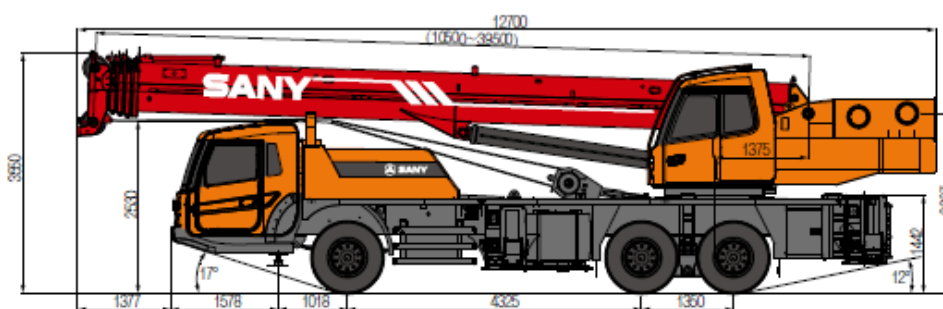
Amplitude de chute de poids mort contrôlée par la vanne d'équilibre d'amplitude.

- Pivotement

Le moteur de pivotement avec réducteur de vitesse de rotation, vanne d'amortissement de rotation et vanne papillon unidirectionnelle permet des démarrages/arrêts fiables et sûrs.

- Dispositifs de sécurité

L'écran tactile à LED indique les paramètres importants : pourcentage de couple, charge du crochet, charge nominale, longueur d'extension de la flèche principale, angle, rayon de pivotement, etc., ainsi que les symboles graphiques pour le diagnostic, le tableau de charge et le réglage des paramètres de fonctionnement intégrés. Il peut également servir de boîte noire.





SANY®

SANY GROUP CO., LTD.

Adresse : 8 Beiqing Road, Life Science Park,

Changping, Beijing, China, 102206

Service d'assistance téléphonique : +0086-4006098318

Email : crd@sany.com.cn / sales@sany.com.cn

Pour d'autres informations, veuillez vous rendre sur : www.sanyglobal.com

En raison de l'amélioration constante de nos technologies, des spécifications peuvent changer sans avis préalable.

Les machines illustrées peuvent montrer des équipements en option qui peuvent être fournis avec un coût supplémentaire.