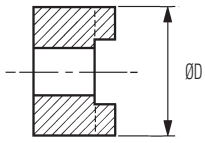
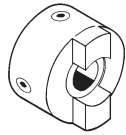




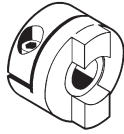
Moyeux à alésage traversant



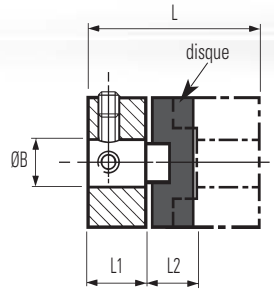
Les alésages traversants permettent de remplacer un disque sans dérégler l'alignement des arbres



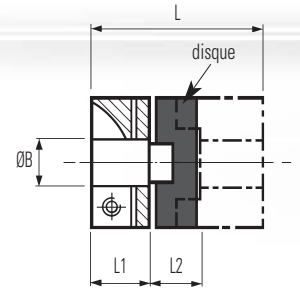
Type à vis de blocage



Type à serrage périphérique



Réf. 850
Type à vis de blocage



Réf. 852
Type à serrage périphérique

DIMENSIONS & CODES DE COMMANDE

Taille	Ref. Moyeu		Dimensions							Fixations			Ref. Disque	
	Moyeux à vis de blocage	Moyeux à serrage périphérique	ØD	L	L1	L2	ØB1 Max	Moment d'inertie kgm ² x 10 ³	Masse kg x 10 ³	Vis	Couple (Nm)	Clé (mm)	Acétal (noir) Std.	Nylon 11 (naturel)
25	850.25	-	25.4	32.4	11.6	9.2	12.0	587	76	M5	2.1	2.5	236.25	238.25
	-	852.25								M3	1.2	2.5		
33	850.33	-	33.3	42.0	15.0	12.0	16.0	2091	165	M6	3.8	3.0	836.33	838.33
	-	852.33								M4	2.9	3.0		
41	850.41	-	41.3	50.8	17.8	15.3	20.0	6822	305	M6	3.8	3.0	236.41	238.41
	-	852.41								M5	5.9	4.0		
50	850.50	-	50.0	59.6	20.6	20.6	25.4	17368	510	M8	9.0	4.0	236.50	N/A
	-	852.50								M6	9.8	5.0		

26

PERFORMANCES

Taille	Couple max (Nm)	Compensation max @ 3000 min ⁻¹			Torsion		Couple statique de rupture (Nm)
		Angulaire deg	Radiale mm	Axiale ± mm	Taux deg/Nm	Rigidité Nm/Rad	
25	4	0.5	0.2	0.1	0.28	205	13
33	9		0.2	0.15	0.093	615	53
41	17		0.25	0.15	0.048	1200	57
50	30		0.25	0.12	0.042	1375	95

ALÉSAGES STANDARD[®]

Taille	ØB +0.03/-0mm																							
	2	3	3.175	4	4.763	5	6	6.350	8	9.525	10	12	12.700	14	15	15.875	16	18	19	19.050	20	24	25	30
06	●	●	●																					
09		●	●	●	●	●																		
13		●	●	●	●	●	●	●																
19				●	●	●	●	●	●															
25						●	●	●	●	●	●													
33								●	●	●	●	●	●	●	●	●	●							
41									●	●	●	●	●	●	●	●	●	●	●	●	●			
50										●	●	●	●	●	●	●	●	●	●	●	●	●	●	●
57											●	●	●	●	●	●	●	●	●	●	●	●	●	●
Code d'alésage:	11	14	16	18	19	20	22	24	28	31	32	35	36	38	40	41	42	45	46	47	48	51	52	56

Matériaux & Finitions

Moyeux: Acier inoxydable 303 S31 - finition naturelle
Visserie: Acier inoxydable
Disques: voir détails page 24

Plage de températures

-20°C à +60°C

Vitesse de rotation maximum

3000 min⁻¹

A.C.C.&S.

www.acces.ac - infos@acces.ac
 Tel : 03 88 55 94 94 - Fax : 03 88 55 94 95