

Voir en ligne Palette métallique 3 semelles

Retrouvez toutes nos gammes sur [www.axess-industries.com](http://www.axess-industries.com)

## Palette métallique 3 semelles

Départ usine **6 à 8 sem.**



### Points forts du produit

- Palette métallique de 1000 x 800, 1200 x 800 ou 1200 x 1000 mm
- Plateau ajouré & Un piétement disponible : 3 semelles
- Statique : 4500 kg / Dynamique : 2000 kg
- Plateau tôle nervuré embouti assurant une plus grande résistance
- Palette métallique medium sans rebords & Hauteur de passages de fourches : 120 mm

### Description

Palette métallique possédant 3 semelles pour plus de stabilité.

Cette palette supporte des marchandises jusqu'à 2000 kg en dynamique et 4500 kg en statique.

3 semelles longitudinales avec platine centrale soudée.

Plateau tôle nervuré embouti assurant une plus grande résistance.

Revêtement poudre epoxy polymérisée.

La hauteur de passage des fourches est de 120 mm.

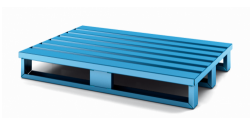
*Commande minimum : 10 pièces par coloris et référence.*

Finition galvanisée sur demande.

### Caractéristiques techniques

RÉFÉRENCE	DIM. LXL (MM)	HAUT. EXT. (MM)	CHARGE STATIQUE (KG)	CHARGE DYNAMIQUE (KG)	CHARGE SUR RACK (KG)	POIDS (KG)
12.0064.01	1000 x 800	160	4500	2000	Non compatible	38
12.0064.02	1200 x 800	160	4500	2000	Non compatible	45
12.0064.03	1200 x 1000	160	4500	2000	Non compatible	55
12.0064.04	1200 x 800	170	6000	2000	Non compatible	43
12.0064.05	1200 x 1000	170	6000	2000	Non compatible	54
12.0064.06	1000 x 800	170	6000	2000	Non compatible	38

### Autres photos du produit



Voir en ligne Palette métallique 3 semelles

Retrouvez toutes nos gammes sur [www.axess-industries.com](http://www.axess-industries.com)

Voir en ligne Palette métallique 3 semelles

Retrouvez toutes nos gammes sur [www.axess-industries.com](http://www.axess-industries.com)