

SODEMAT®

Activité de **MATÉRIAU** **INGÉNIERIE**

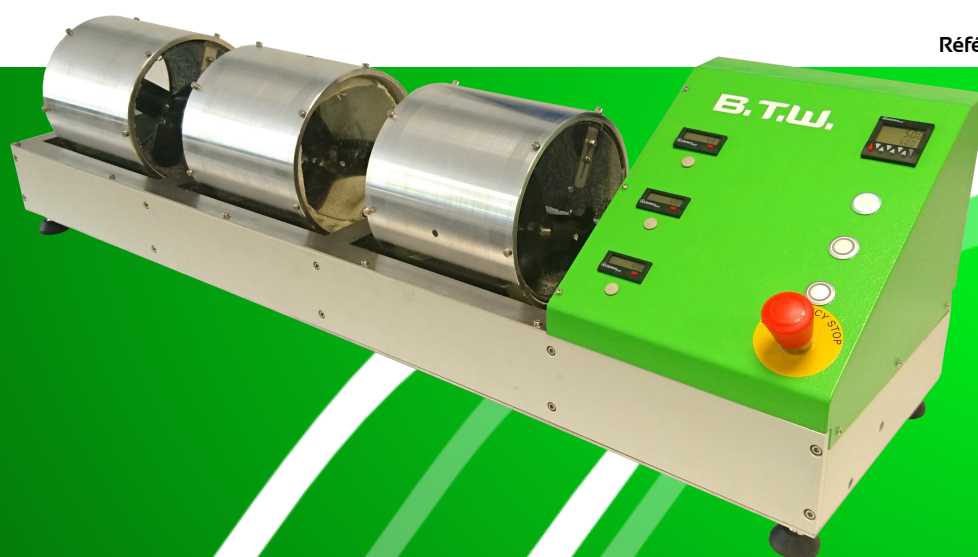


MADE IN FRANCE

BTW 1 & 3 POSTES

ABRASION DES TEXTILES DE SOL

Référence(s) commerciale(s) : S167-00 & S196-00



BTW 3 postes

Type d'essais :
Abrasion et usure

Type de matériaux :
Textiles de sol

Normes :
NF G35-024
ISO 6131
ASTM D 5251
PSA D44 1237
Renault D44 1237
Renault D41 1109

INTRODUCTION

La méthode du **BTW** (*Blocking Tetrapod Walker*) consiste en un test d'usure sur moquette en fibres dont l'épaisseur ne dépasse pas 20 mm.

PSA et Renault ont repris cette méthodes pour les moquettes de voiture en modifiant les dimensions des boîtes cylindriques ■

DOMAINES D'APPLICATION

Les moquettes en fibre dont l'épaisseur ne dépasse pas 20 mm ■

PRINCIPE

Un échantillon est plaqué à l'intérieur d'un cylindre, face tissée tournée vers le centre.

La méthode PSA/Renault prévoit (méthode A) de placer sous la moquette un nez de marche.

Un tétrapode aux dimensions et masse définies est placé à l'intérieur. Le cylindre est mu en rotation à 50 tours par minute.

Après un nombre de cycles défini par l'opérateur, l'essai stoppe et les échantillons sont alors évalués et pesés ■

CARACTÉRISTIQUES PRINCIPALES*

Poids :	
- Version 1 poste	17 kg
- Version 3 postes	22 kg
Encombrement (Lxpxh) :	
- Version 1 poste	560x317x300 mm
- Version 3 postes	1262x317x300 mm
Alimentation électrique :	1 φ, 230V, 50 Hz
Dimensions des éprouvettes :	
- ASTM	610x205 mm
- PSA/Renault	640x200 mm
Vitesse :	50 ^{±2} t.min ⁻¹
Tambour :	
- ASTM	
• Ø int. tambour	205 ^{±5} mm
• Ø prof. tambour	190 ^{±5} mm
- PSA/Renault	
• Ø int. tambour	200 à 205 mm
• Ø ext. tambour	220 à 230 mm
• Ø prof. tambour	195 à 200 mm
• Masse tambour	2600 à 3500 g.
Tétrapode :	
- Masse :	1000 ^{±2,5} g.
- Dureté :	77 ^{±3} Shore A ■

GESTION DU FONCTIONNEMENT

Une IHM compte pour chaque poste le nombre de cycles de test et permet la remise à zéro de chaque poste indépendamment ■

ACCESSOIRES LIVRÉS

- Tétrapode (1 ou 3, selon version)
- Cylindre (1 ou 3, selon version) de tests (ASTM ou PSA/Renault)
- Nez de marche (méthode PSA/Renault)
- Cordon secteur IEC
- Constat de vérification
- Notice d'utilisation
- Certificat CE

Une balance est nécessaire pour la phase d'évaluation (lecture à 10 mg) ; nous pouvons la proposer ■

ADAPTATION À VOTRE CAHIER DES CHARGES

Nous concevons les instruments de mesure et périphériques que nous vendons. Aussi, nous sommes en mesure d'étudier vos besoins afin d'adapter l'une de nos références.

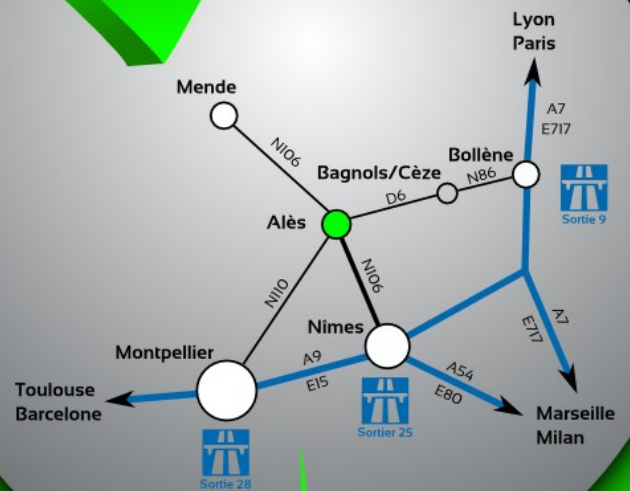
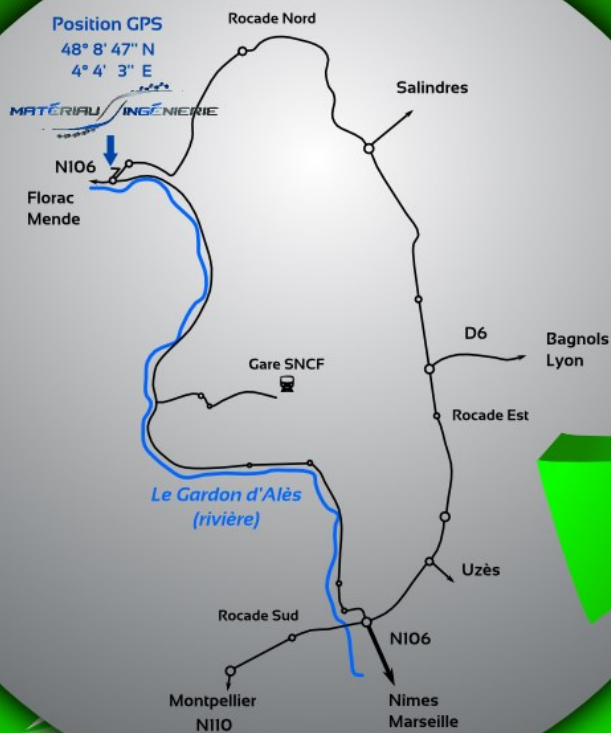
N'hésitez pas à nous contacter ! ■



Tambour & nez de marche

Sodemat® est une marque déposée de Matériau Ingénierie Sarl. La reproduction, l'imitation, l'utilisation ou l'apposition de cette marque sans avoir obtenu l'autorisation préalable de Matériau Ingénierie sont interdites ■

NOUS CONTACTER



MATÉRIAU INGÉNIERIE SARL

Vallon de Fontanes
2, rue des Acacias
F-30520 Saint-Martin-de-Valgalgues

Tél: +33 (0)466 922 060
Fax: +33 (0)466 253 980
Courriel: info@mat-ing.com

NOTRE REPRÉSENTANT: