

DEPRO ROUILLE

Première laque traitante antirouille professionnelle
pour métaux ferreux neufs ou rouillés

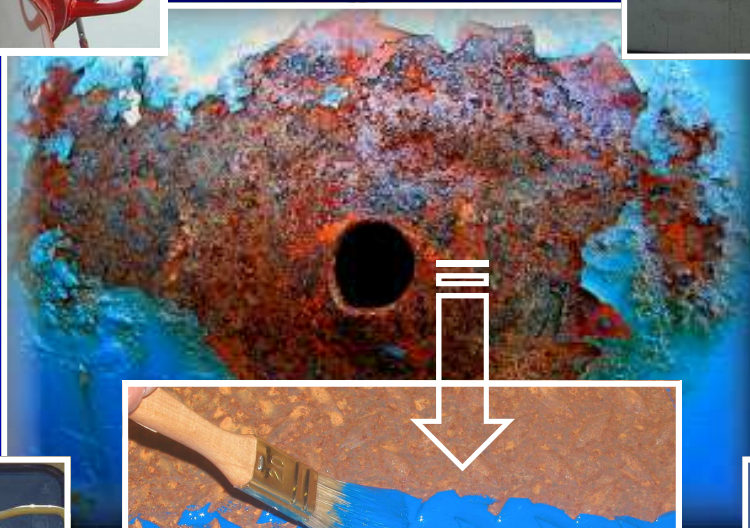
1 produit = 3 actions
TRAITE - PROTÈGE - DÉCORE



Supprime le sablage,
le primaire et la
laque de finition



Testé par



Testé par



**DIRECTEMENT
SUR LA ROUILLE**



Teintes: RAL, AFNOR, CONSTRUCTEURS



défense et protection des matériaux

13 à 17 av. Foch - B.P. 80032 - 18201 ST AMAND MD CEDEX

Tél. 02.48.62.01.50 - Fax. 02.48.96.36.13

Site : www.deproma.com e.mail: info@deproma.com

Spécialiste de l'anticorrosion depuis 1969

IDENTIFICATION

- Laque traitante anti-rouille décorative, conçue pour être appliquée directement sur métal ferreux rouillé, humide ou mal dégraissé.
- En un seul produit, **DEPRO® ROUILLE supprime** sablage, primaire et laque de finition.
- A la fois traitement de la rouille et protection longue durée, **DEPRO® ROUILLE décore** grâce à ses nombreuses teintes standard et RAL. Existe également en vernis incolore.

UTILISATIONS

- **TRAITE, PROTEGE, DECORE** en une seule opération, tous les supports ferreux rouillés ou qui peuvent rouiller : Grilles, portails, ferrures, bétonnières, engins de chantier, garde-corps, camions, grues, silos, toitures, bardages, tracteurs, matériels agricoles, etc.
- **REND LE BOIS IMPUTRESCIBLE** et permet avec un seul produit de traiter bancs, portails, volets ... où bois et métal sont intimement liés.

AVANTAGES

- **Supériorité technique prouvée** par le Laboratoire National d'Essais du CNAM, n° 6411298 du CEBTP, Test PSA (Property Services Agency) N°859915, Paint Research Association N°85/771 (Tests disponibles sur demande).
- A base de sels métalliques **DEPRO® ROUILLE** est une **peinture vivante** qui **utilise la rouille et l'humidité** éventuelle du support. Stabilisées, les couches de rouille constituent une **protection supplémentaire du métal**.
- **Revêtement stable à la lumière** grâce aux pigments inhibiteurs de corrosion.
- **Excellente résistance** aux agents atmosphériques, aux fumées, aux godrons.
- **Parfaite lavabilité**.
- **Economique** : traite, protège et décore en une seule opération.



MODE D'EMPLOI

- Applications : brosse, rouleau, pistolet (dilué 10 à 15% de Diluant RAPID).
- **Après un simple brossage** destiné à détacher les particules de rouille et corps étrangers (poussières, boues, sels, vieilles peintures non adhérentes...), **on applique directement DEPRO® ROUILLE** en 2 ou 3 couches.
- Il est conseillé de diluer à 10% la première couche pour faciliter la pénétration et la neutralisation de la rouille existante.
- Ne pas appliquer sur de la calamine ou du métal brillant non déroché. Dans le cas de métaux non ferreux, électro zingués ou galvanisés, utiliser nos primaires spéciaux (DEPRO® AQUAPRIM) ou consulter notre service technique.

CARACTERISTIQUES

- **Masse volumique** : 1150 à 1260 kg/m³
- **Point éclair** : 35°C
- **Stockage** : 2 ans dans son emballage d'origine non ouvert.
- **Séchage à 20°C** : Sec au toucher 4 à 6 h, entre couches 6 à 12 h. Le séchage est retardé par temps froid et humide.
- **Conditionnements** : bidons métalliques de 5 et 25 kg ; cartons de 6 boîtes x 1 kg ; cartons de 10 aérosols 400 ml.
- **Résistance thermique** après application : - 40°C à + 90°C.
- **Hygiène et sécurité** : Fiche de Données de Sécurité gratuite sur simple demande.
- **Rendement** : 8 à 10m² / kg /couche
- **Température du support** : min. +5°C, max. +30°C
- **AFNOR et transport** : Famille 1 - classe 4a NFT 36 005.

DURCISSEUR DE SURFACE ACCÉLÉRATEUR DE SÉCHAGE : DEPRO® DURCIFAST

Durcisseur (1kg) destiné à se combiner avec DEPRO® ROUILLE pour accélérer le séchage et renforcer les propriétés mécaniques et chimiques. S'utilise dans la dernière couche de peinture, pour toutes applications nécessitant un séchage rapide et une amélioration de la résistance à l'abrasion et à la rayure.

Exemples d'applications : passerelles, zones de frottement de transbordeurs, charpentes en milieux humides ou en présence de vapeurs agressives (tannerie, traitement des eaux).

Mélange : la dose d'utilisation conseillée est de **5 à 10% maximum** à incorporer à la peinture. Remuer (mélangeur électrique) de façon à obtenir un mélange parfaitement homogène.

Application : DEPRO® DURCIFAST ne modifie pas les conditions d'application. Brosse, rouleau ou pistolet en dilution en fonction des conditions.

Séchage : dosage à 5% = réduction de 30% du temps de séchage.

Conseils : la durée de vie en pot du mélange (à raison de 10% de DEPRO® DURCIFAST) est de 4 heures pour un pot de 5 kg (à 20°C).

Précautions : appliquer dans un local ventilé. Travailler loin d'une flamme. Ne pas rejeter à l'égout.

PARMI NOS REFERENCES

RATP - Phares et Balises de St Nazaire - Phares et balises de Sète - Colas - SVA Jean Rozé - Biscuits Delacre - E.T.I.- Biscuits St Michel - Eurotunnel SNCF - Port Autonome du Havre - Port Autonome de Marseilles - COLAS - Pampryl - ELF - Champagne Bouché - Arbel Fauvet Rail - Sté des Autoroutes du Sud de la France - Sté des Autoroutes Paris Rhin Rhône - Téléphériques Chamonix - Avoriaz - Courchevel - Méribel - Contamines - Flaines - Observatoire du Pic du Midi - RATP - SAUR- Kronembourg - OPAC - EDF.

Important : Les renseignements donnés dans cette fiche technique ne peuvent en aucun cas constituer une garantie de notre part et n'entraînent aucune dérogation à nos conditions générales de ventes figurant au verso de nos bons de commande. Il appartient à l'utilisateur d'effectuer des essais préalables à chaque type d'utilisation et de suivre les préconisations de la fiche du produit. Notre responsabilité ne se substitue, en aucun cas à celle de l'applicateur. Il lui appartient de vérifier que cette fiche est toujours en vigueur à la date d'application du produit concerné. Les consommations données dépendent de l'absorption du relief, des supports et peuvent varier de 20 à 30%.

DEPRO® ROUILLE : Réf 05100 DEPRO® DURCIFAST : Réf 05110