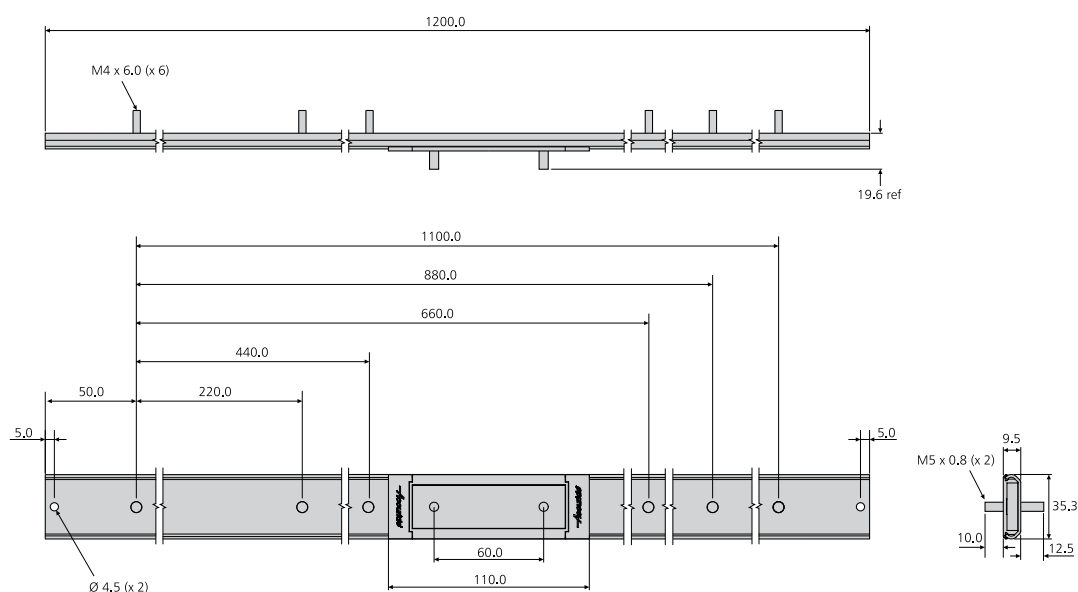
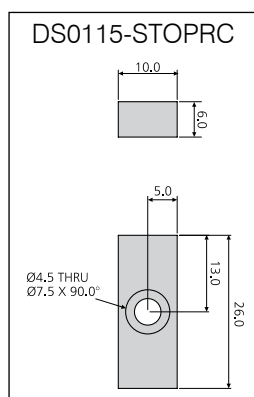


- Linear motion guide and recirculating ball carriage
- Load rating up to 30kg
- Stainless steel track 1.2m
- Carriages sold separately:
 - stainless steel balls
 - polymer balls: grease free
- Corrosion resistant
- End stops sold separately

80,000m

- Guidage linéaire avec patin à recirculation de billes
- Charge jusqu'à 30kg
- Rail en acier inoxydable, longueur de 1,2 m
- Deux modèles de patins à recirculation de billes vendus séparément:
 - avec billes en acier inoxydable
 - avec billes en polymère: sans graisse
- Résistant à la corrosion
- Butées de fin de course vendues séparément

- Linearführung mit Kugelumlaufwagen
- Lastwert bis zu 30kg
- Edelstahl-Profil, Länge in 1,20m
- Kugelumlaufwagen separat erhältlich:
 - Edelstahl-Kugeln
 - Kunststoff-Kugeln: fettfrei
- Korrosionsbeständig
- Endanschläge separat erhältlich



Item	Order code	W (kg)
1.2m track x 1	DS0115-0120RC	0.63
Carriage (stainless steel balls) x 1	DS0115-CASSRC	0.12
Carriage (polymer balls) x 1	DP0115-CASSRC	0.09
End stops (1 stop + 1 screw)	DS0115-STOPRC	-
Soft-close mechanism	DP0115-ECRC-2	0.12

Article	Code de commande	W (kg)
Rail de 1,2 m x 1	DS0115-0120RC	0,63
Patin (billes en acier inoxydable) x 1	DS0115-CASSRC	0,12
Patin (billes en polymère) x 1	DP0115-CASSRC	0,09
Butée de fin de course (1 butée + 1 vis)	DS0115-STOPRC	-
Mécanisme à fermeture amortie	DP0115-ECRC-2	0,12

Produkt	Bestellnummer	W (kg)
1,2m-Schiene x 1	DS0115-0120RC	0,63
Wagen (Edelstahl-Kugeln) x 1	DS0115-CASSRC	0,12
Wagen (Kunststoff-Kugeln) x 1	DP0115-CASSRC	0,09
Endanschläge (1 Stck. + 1 Schrauben)	DS0115-STOPRC	-
Soft-Close-Mechanismus	DP0115-ECRC-2	0,12

DS0115RC

Load rating:

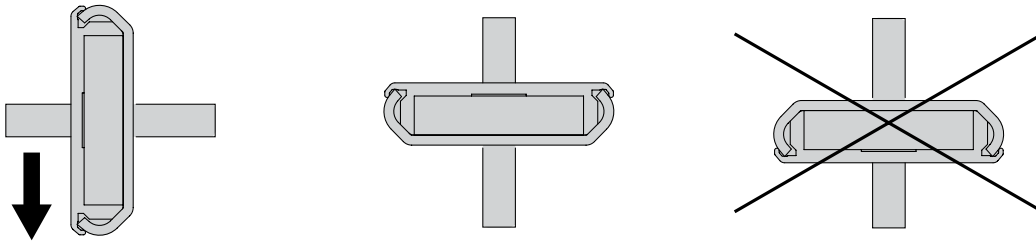
- For vertical and horizontal (flat) mounting
- Distribute weight evenly across carriage(s)
- We recommend that customers test this product to their specific requirements
- Not recommended for high torque applications

Charge:

- Utilisation verticale ou horizontale (à plat)
- Répartir le poids uniformément sur le(s) patin(s)
- Nous recommandons à nos clients de faire des essais de ce produit selon leurs exigences spécifiques
- Non recommandé pour des applications à couple élevé

Lastwert:

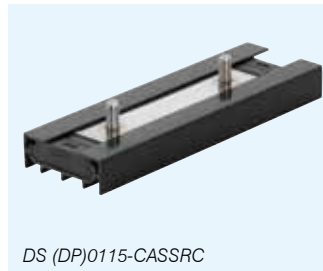
- Vertikaler oder horizontaler Einsatz
- Gewicht gleichmäßig über den/die Wagen verteilen
- Empfehlen wir, dass Kunden dieses Produkt im Rahmen ihrer spezifischen Einsatzbedingungen testen
- Nicht empfohlen für Anwendungen mit hohem Drehmoment



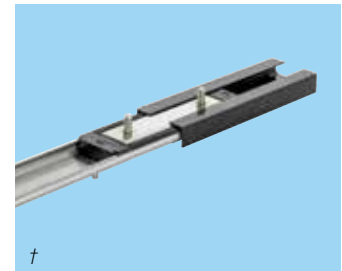
DS0115-0120RC



DS0115-STOPRC



DS (DP)0115-CASSRC



†

Notes:

- Fix the track as recommended on a rigid and level surface
- Care must be taken while sliding the carriage into the track †
- Soft close mechanism, see page 138
- Can be used upright as a non-load bearing guide
- Please refer to 2D CAD drawings for dimensional tolerances

Notes:

- Fixer le rail selon recommandation sur une surface rigide et plane
- Agir avec précaution pour faire glisser le patin dans le rail †
- Mécanisme à fermeture amortie, voir page 138
- Peut être utilisée en position verticale pour servir de guidage sans support de charge
- Pour les tolérances dimensionnelles, veuillez vous reporter à nos plans 2D

Hinweise:

- Schiene, wie angegeben, auf fester, ebener Oberfläche anbringen
- Beim Einschleiben der Kassette in die Schiene vorsichtig vorgehen †
- Soft-Close-Mechanismus, siehe Seite 138
- Kann auch senkrecht als unbelastete Führung benutzt werden
- Bitte beachten Sie die 2D-CAD-Zeichnung wegen Abmessungstoleranzen