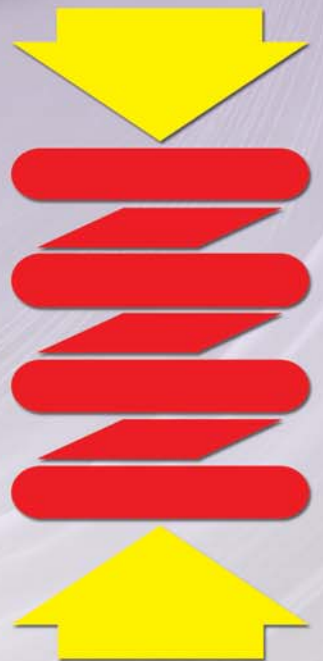




**MÁQUINA UNIVERSAL
DE PRUEBA SERIE 3MZ**

**MACHINE UNIVERSELLE
D'ESSAI SÉRIE 3MZ**



Máquina universal para pruebas de tracción, compresión, flexión y corte. Funcionamiento: manual, semiautomático, automático. El instrumento es componible teniendo en cuenta que en la misma estructura es posible tener 3 células de carga, siempre montadas, para pruebas de compresión, como también 3 juegos de pinzas para la tracción y rotura y no. Nuestro sistema se basa sobre varias tarjetas (para control ejes + lectores células) conectas en Canbus para realizar desplazamientos a fuerza o a posición con velocidad de feedback de 1000 Hz. La lectura de la célula de carga ocurre 1000 veces por segundo y tiene una resolución mínima de 32.700 divisiones (aumentables ralentizando la lectura de la célula). Funcionamiento por control numérico con ordenador dotado de HD touch screen. La estructura es autoportante de dos columnas con tornillos de recirculación de bolas y la electrónica consiente ciclos de estrés de perfil sinusoidal de modo que preserve la máquina y alcance prestaciones notables, no obstante el desplazamiento ocurra a través de tornillos de recirculación de bolas. Motorizaciones en C.C.. El programa es completamente desarrollado por Easydur basado en Windows XP. con gestión interna de los archivos, estadísticas y certificados en formato Excel, es decir totalmente componibles y personalizables por el mismo cliente. Se puede introducir hasta un máx. de 8 células de carga, de las cuales 3 siempre montadas. Las capacidades se pueden combinar a placer entre 1 kg (10 N) y 5000 Kg (50000 N). Las células se seleccionan vía software y están protegidas de la sobrecarga aunque no en uso, el desbloqueo del eje es automático, en caso de fuera escala o un golpe no previsto. Compensación del relajamiento de la célula integrado. Facilidad de uso: la prueba se puede efectuar simplemente utilizando las teclas situadas en el panel frontal, sin tener que acceder a programas precedentemente programados. Bajo pedido, programa para resortes de suspensión ferroviarias y automovilísticos



Machine universelle pour essais de traction, de compression, de flexion et de cisaillement. Fonctionnement : manuel, semi-automatique, automatique. L'instrument est modulaire et dans la même structure il est possible d'avoir 3 cellules de charge, toujours montées, pour des essais de compression ainsi que 3 jeux de mâchoires pour la traction et pour la traction à rupture. Notre système emploie plusieurs cartes (pour le contrôle des axes + lecteurs cellules) connectées en Canbus pour réaliser des déplacements à force ou à position avec une vitesse de feedback de 1000 Hz. La lecture de la cellule de charge se fait donc 1000 fois par seconde et à une résolution minimale de 32.700 divisions (qui peuvent être augmentées en ralentissant la lecture de la cellule).

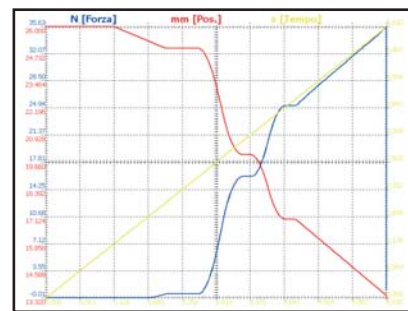
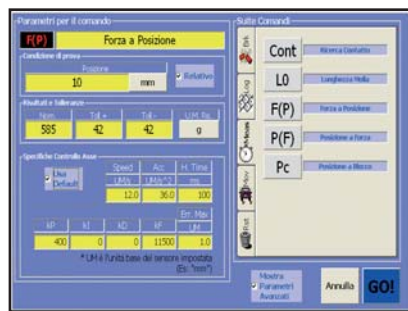
Fonctionnement à contrôle numérique avec ordinateur équipé de HD et d'écran tactile. La structure est autoportante à deux colonnes avec vis à billes et l'électronique permet des cycles de stress à profil sinusoidal de façon à préserver la machine et à atteindre de remarquables performances, malgré le mécanisme à vis à billes. Motorisation en c.c. Le programme est entièrement développé par la Easydur et se base sur Windows XP. La gestion interne et en format Excel des statistiques, des fichiers et des certificats signifie que ceux-ci sont complètement personnalisables par le client même. Jusqu'à un max. de 8 cellules de charge peuvent être insérées, dont 3 seront toujours montées. Les portées peuvent être combinées à volonté entre 1 kg (10N) et 5000 Kg (50.000 N). Les cellules sont sélectionnées par logiciel et sont protégées contre la surcharge même lorsqu'elles ne sont pas utilisées. Le déblocage de l'axe se produit automatiquement en cas de hors échelle ou d'un choc imprévu. Compensation écoulement cellule intégré. Simplicité d'utilisation: l'essai peut être effectué aisément en utilisant les touches placées sur le panneau avant, sans devoir accéder aux programmes définis auparavant. Un programme pour ressorts de suspension ferroviaires et automobiles est disponible sur demande.

CARACTERÍSTICAS

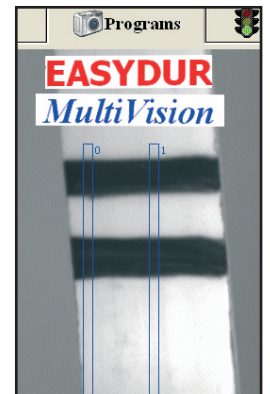
- puesta a cero absoluta
- puesta a cero relativa a la apertura por ej. del resorte libre
- diagrama de prueba
- archivo en ASCII fácil de leer y exportar
- diagramas elasticidad y rigidez
- extensómetros de alta resolución
- interfaz para adquisición datos externos tipo calibres, comparadores, etc.
- tarjeta de red integrada, USB
- manivela para desplazamientos manuales con precisión 0.005 o para gestión archivos
- media, sigma, curvas gaussianas; CP, CPK

CARACTERISTIQUES

- zérotage automatique en absolu
- zérotage relatif, par exemple par rapport à l'ouverture du ressort libre
- diagramme d'essai
- fichier en format ASCII facilement lisible et exportable
- diagrammes d'élasticité et de rigidité
- extensomètres à haute résolution
- interface pour la saisie de données extérieures (calibres, comparateurs, etc.)
- carte réseau intégrée, USB
- manivelle pour les déplacements manuels avec précision de 0,005 mm ou bien pour la gestion des fichiers
- moyenne, sigma, courbes de Gauss, CP, CPK...



DATOS TÉCNICOS		DONNEES TECHNIQUES		
MODELO	MODELE	3MZ1	3MZ2.5	3MZ5
CAPACIDAD MÁX N	PORTEE MAX/MIN N	10.000	25.000	50.000
DIVISIÓN MÍN N	DIVISION MIN N	0,31	0,77	1,53
ALTURA ÚTIL mm	HAUTEUR UTILE mm.		1.000	
DIVISIÓN MIN mm.	DIVISION MIN mm.	0.005 (bajo pedido / sur demande 0,001)		
OTRAS CAPACIDADES N	D 'AUTRES PORTEES N	1 3 5 10 20 50 100 150 200 300 500 2000 3000		
DIVISIÓN MIN	DIVISION MIN	1/32.700		
ALIMENTACIÓN	ALIMENTATION	230/110 V		
VELOCIDAD mm/min	VITESSE	de/de 0.05 a/à 500		



EASYDUR ITALIANA di Renato Affri

21056 INDUNO OLONA (VA) - ITALY - Via Monte Tagliaferro, 8
 Tel. +39 0332-203626 - Fax +39 0332-206710
 E-mail: info@easydur.com - www.easydur.com