

# BORNE SUMO-F MANU

Borne escamotable manuelle fusible

**CITINNOV**  
L'innovation urbaine

## Conforme

A la Norme **NF P 98-310**  
et au **Décret d'Accessibilité voirie PMR**



## Esthétique

Homogénéité esthétique avec toutes les bornes de la **Gamme SUMO**



## Caractéristiques Techniques

- Gabarit : **Ø273 - H514mm**
- Corps de borne **Fusible**
- Finitions : Acier ou Inox avec **peinture EPOXY** (RAL au choix) ou inox brossé
- Borne semi-automatique avec **vérin à gaz renforcé**
- Tige de manoeuvre et mécanisme en **Inox massif**
- Personnalisable : Compatible avec tous les formats de clés (standard ou sur-mesure)
- Volume de fouille : 800 x 800 x 860 (mm)

**RESISTANCE** : Seuil de fusibilité EN1 à N3

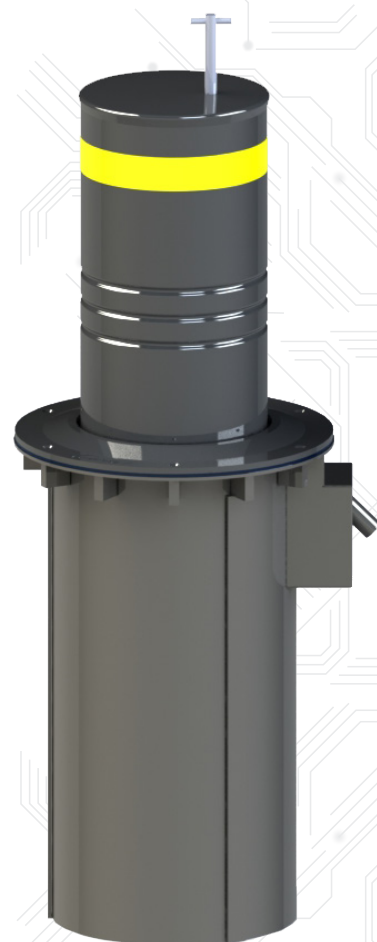
- **EN1 : 2 500 joules**, (VL de 1,5T à 7km/h)
- **EN2 : 7 000 joules**, (VL de 1,5T à 11km/h)
- **EN3 : 13 500 joules**, (VL de 1,5T à 15km/h)
- **DUR : 35 000 joules**, (VL de 1,5T à 25km/h)

## Avantages

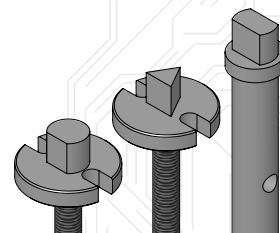
- **Elingue de retenue en cas de percussions et éjections**
- **Garantie anti corrosion** : pièces enterrées en **Inox**
- **Faibles coûts** d'installation, de mise en service et de maintenance
- **Facilité de maintenance** : 1 seul technicien
- **Evolution** à moindre frais vers une borne électrique et/ou Anti-Bélier

## Options disponibles

- Corps de borne en **Inox massif 304L** et 316L
- **Personnalisation** de la clé de manoeuvre



Types d'empreintes :



CITINNOV

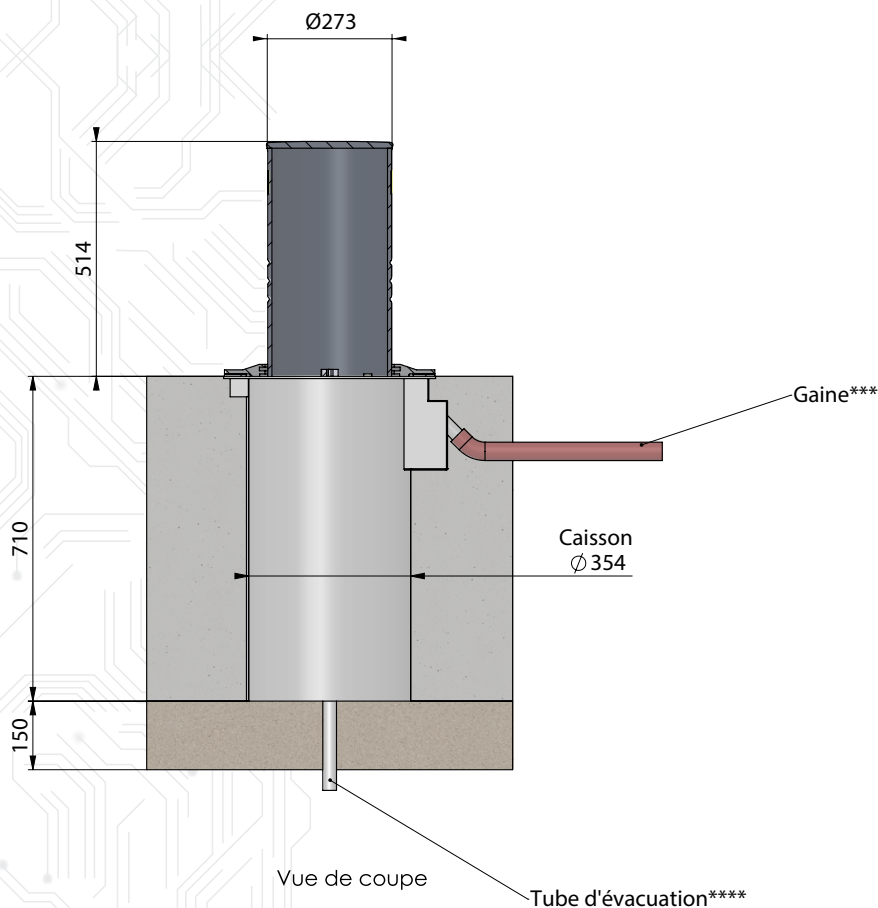
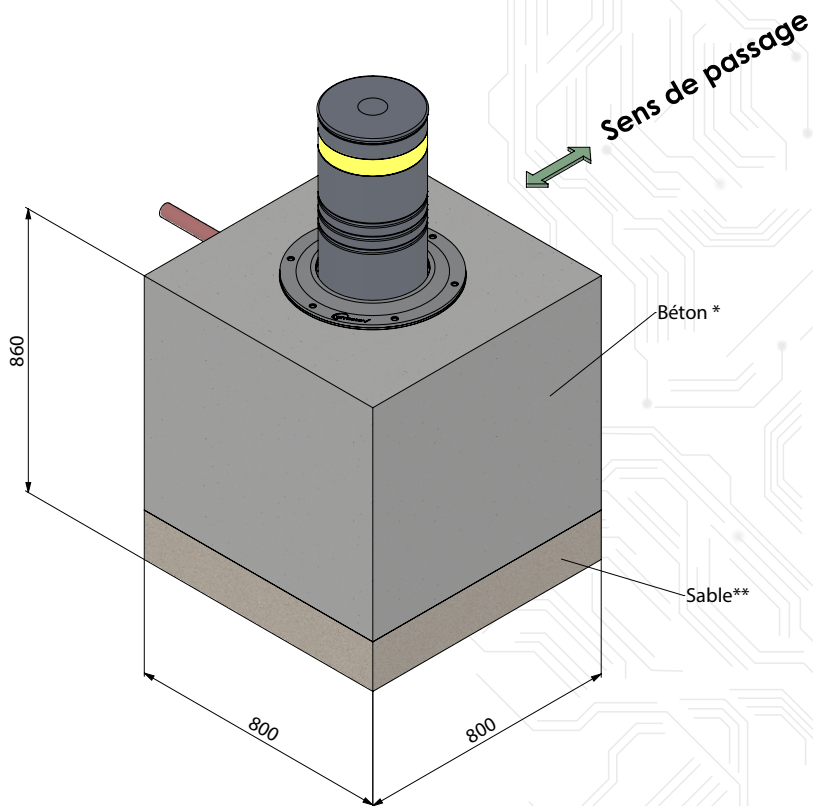
ZA du Barret, Avenue J.B Tron, 13 160 Châteaurenard - Tél : +33 (0)4.32.60.60.70  
Mail : contact@citinnov.com - Web : <http://www.citinnov.com>

1/2

## Préconisation de pose :

Décassement de la voirie.  
Pose du sable de propreté.  
Pose et mise à niveau de la borne à l'aide de la couche de sable.  
Coulage du béton à l'extérieur de l'ouverture.

Pour cette configuration, prévoir environ 0,3 à 0,4m<sup>3</sup> de béton (béton résistant)



### (\*) Caractéristiques du béton :

- Béton C30
- Béton vibré

### (\*\*) Sable :

Ajout d'un lit de sable standard pour simplifier la mise à niveau de la borne.

### (\*\*\*) Gaine électrique

Ø40 en direction du regard (pour évolution vers version électrique)

### (\*\*\*\*) Tube d'avacuation PVC :

Deux ouvertures de Ø30 dans le caisson au choix.

Il est important de ne pas faire dépasser ce tube à l'intérieur du caisson.

Ce tube peut être remplacé par une couche drainante de minimum 150mm