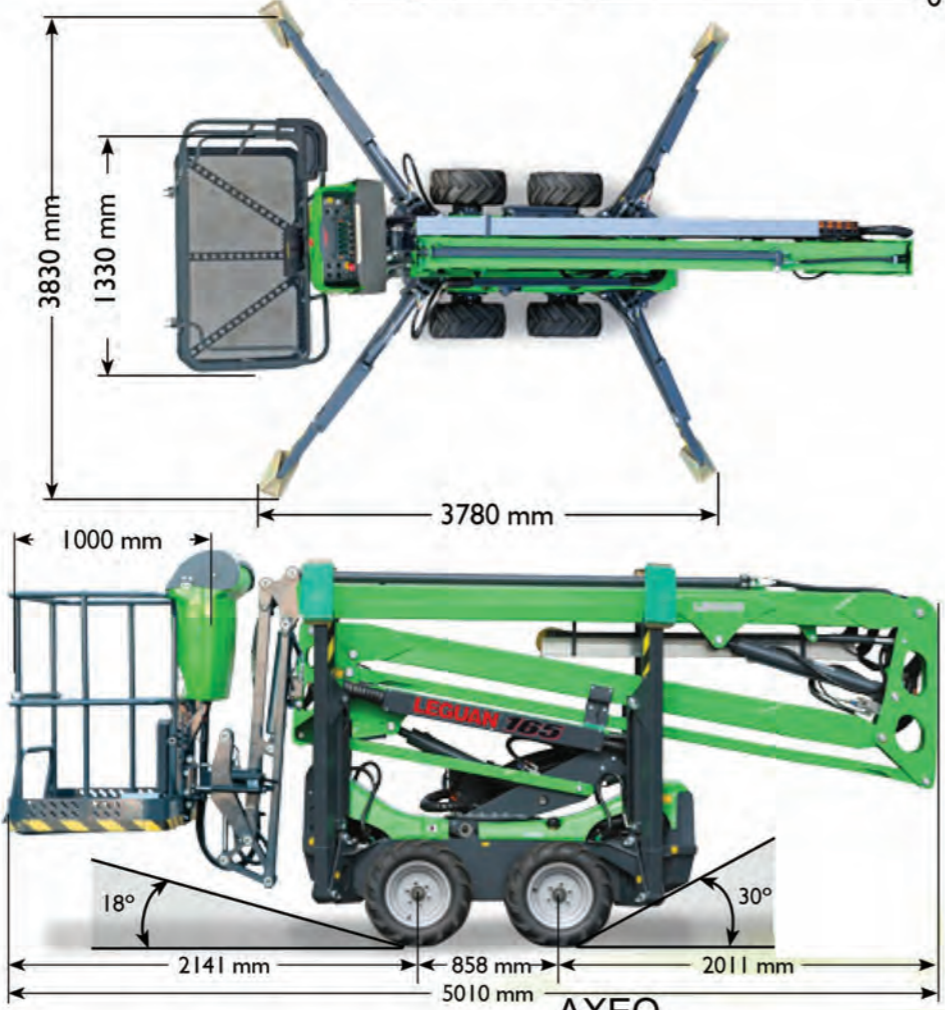
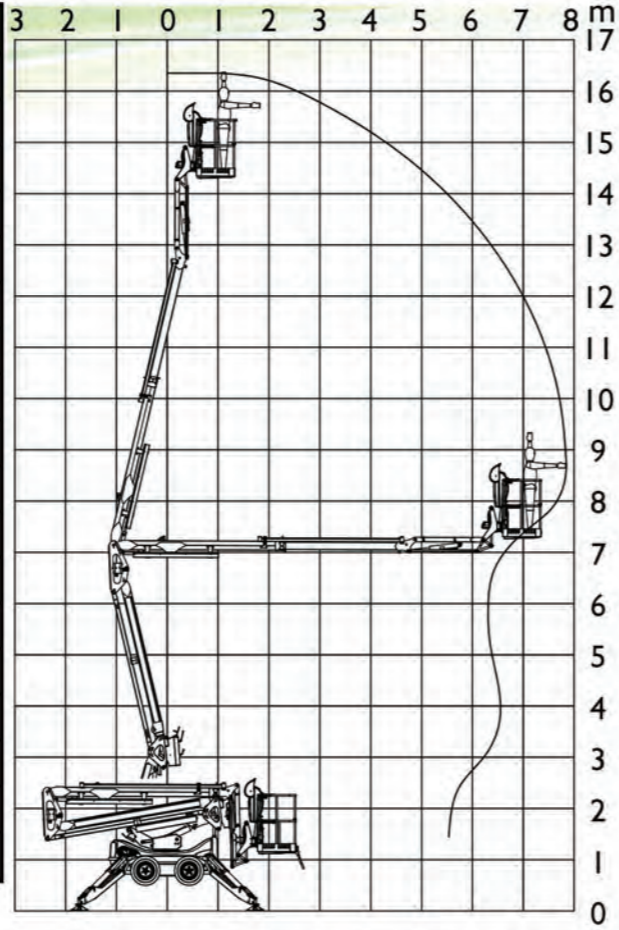


LEGUAN 165	
Capacité Panier	230 kg/ 2 personnes
Hauteur de travail maxi	16,4 m
Hauteur de plancher maxi	14,4 m
Déport maxi avec 230 kg	7,85 m
Longueur de transport	5,01 m
Dimensions panier Lxl	1,33 m x 0,75 m
Rotation panier (option)	90° (+ 45° /- 45°)
Jib	120° (- 90°/ +30°)
Rotation tourelle	360°
Pente de franchissement	35 % (20°)
Pente maxi de travail	22% (13°)
Empattement de stabilisation	3,78 m x 3,83 m
Poids (chenilles ou roues)	2530 kg
Motorisation	Kubota 14 cv diesel
	230 v (option)
Système de translation	4 roues motrices
	Chenilles (option)
Vitesse de translation	2,6 km/ (5,2 km/h option)



AXEO
Prenez de la Hauteur en Sécurité

AXEO
8 Rue du clos
60440 BOISSY FRESNOY
Tel: 03 44 88 04 55
Email: rv@axeo.org
Website: www.axeo.org

AXEO
Prenez de la Hauteur en Sécurité

LEGUAN 165

Nacelle araignée tout terrain

- Hauteur de travail 16,4 m.
- Déport 7,85 m avec 230 kg.
- Sur pneumatiques ou chenilles.
- Bimotorisation Thermique/220v.
- Transport facile sur remorque.
- Tout hydraulique.
- Vitesse de déplacement 5.2 km/h.



La nacelle araignée **LEGUAN** est idéale pour les élagueurs, peintres en bâtiments, poseurs de gouttières, constructeurs de bâtiments agricoles et industriels, collectivités locales, démousseurs de toits et toutes les professions qui ont besoin de travailler en hauteur dans des endroits difficile d'accès et surtout ayant besoin de transporter leur nacelle facilement d'un site à un autre en la tractant derrière leur utilitaire..

La nacelle **LEGUAN** peut travailler en intérieur et en extérieur grâce à ses deux motorisations thermique et 220 v.

Elle est capable de travailler sur des sols fragiles ou accidentés avec de fortes pentes de 22 %.

Elle existe en 12.5 m, 16,5 m et 19 m.

POINTS TECHNIQUES:

. Son bras robuste à 3 éléments et section importante, combiné à de puissants vérins, lui permet d'avoir des mouvements doux et une parfaite stabilité.

. Commandes hydrauliques directes et proportionnelles.

. Contrôle automatique du poids.

. Contacteurs fin de course à induction qui éliminent les perturbations pendant l'opération.

. Jib -90/+30°.

. Capacité maximale de 230 kg en tous points du diagramme d'évolution.

. Châssis robuste et stable avec son système de translation puissant à 4 moteurs hydrauliques qui peut être équipé de roues agraire, gazon ou bien de chenilles au choix.

. Possibilité de changer le système de translation roues par celui à chenilles. (opération réalisée par un agent agréé AXEO).

. Chenilles d'un diamètre 57 cm permettant une garde au sol importante et une vitesse de déplacement de 5.2 km/h.

. Démontage manuel rapide du panier sans outils.

. Prise 12 volts dans le panier.

. Indicateur lumineux de centrage de bras pour faciliter le repli.

. Préchauffage automatique temporisé pour le démarrage du moteur kubota.

. Couvercle de protection des commandes du panier.

. Transport sur remorque tractée par un véhicule VL avec permis E. Ensemble tracté <3.5 T.

. Chargement et déchargement ultra rapide.

. Flexibles hydrauliques protégés dans le mât ou dans des chaînes porte câbles.

. Panier large avec marche pied d'accès et plancher ajouré pour faciliter l'écoulement de l'eau et de la poussière.

. Descente d'urgence électrique base et panier.



ROUES AGRAIRES



ROUES GAZON



CHENILLES



PHARES DE TRAVAIL. BAC RANGEMENTS.



DESCENTE D'URGENCE POSTE BAS



CHAUSSETTE DE PROTECTION PNEUMATIQUES



POSTE DE COMMANDE PANIER



PROTECTION COMMANDE PANIER



COSSES BATTERIES DEPORTEES



POSTE DE COMMANDE BAS



PRISES 220V et 12 V. ARRIVEE AIR/EAU DANS LE PANIER



DEMONTAGE DU PANIER RAPIDE ET SANS OUTILS



COMMANDE TRANSLATION. STABILISATION



ANNEAUX DE GRUTAGE



JIB - 90 °/+ 30°



JIB - 90 °/+ 30°



REMORQUE DE TRANSPORT

Personnalisez votre nacelle avec les différentes options disponibles:

- . Moteur électrique 230 v + prise 230v dans le panier.
- . 3 eme vitesse de 5.2 km/h.
- . Patins non marquants pour pieds de stabilisateurs.
- . Feux à éclats sur chaque stabilisateur.
- . Bornes décalées de batterie.
- . Tuyaux air/eau dans le panier.
- . Commandes doublées en poste bas.
- . Pédale contact «Homme mort».
- . 2 phares de travail dans le panier.
- . Bacs de rangement dans le panier.
- . Rétro éclairage du tableau de bord panier.
- . Panier étroit 85 cm.
- . Rotation électrique droite gauche panier +/- 45 °.
- . Pneus (agraire ou gazon) pleins.
- . Pneus non marquants.
- . Chenilles.
- . Chaussettes de protection pour les pneus.
- . Remorque.