

Tour à métaux à commande numérique L 34HS

Tour à commande numérique avec commande professionnelle **SIEMENS** Sinumerik 808D Advanced et guides linéaires. Avec Servo Moteurs. Idéal pour le prototypage, les petites séries et l'enseignement technique.

COMMANDE **SIEMENS** SINUMERIK 808D ADVANCED

- Machine numérique de très grande précision
- Banc haute qualité en fonte grise
- Glissières trempées (HRC 42-52) et rectifiées avec précision
- Roulements de broche haute qualité
- Commande numérique professionnelle **SIEMENS** Sinumerik 808D Advanced
- Equipé de vis à billes
- Lubrification centralisée automatique
- Moteur de broche et servomoteurs **SIEMENS**
- Inversion du sens de rotation droite/gauche
- Capteurs de référence pour les origines machines
- Tourelle automatique électrique 6 outils derrière le banc (outil de tournage à gauche)
- Cartérisation complète aux normes en vigueur
- Accès arrière pour simplifier les travaux d'entretien et de maintenance
- Interrupteur de sécurité sur la porte coulissante avant
- Arrêt d'urgence "coup de poing"
- Système d'arrosage et lampe de travail de série
- Garantie **SIEMENS** 2 ans incluse
- Mise en service et formation fortement conseillées, nous consulter



2 STANDARD



Fig. : L 34HS

Perçage

Perçage magnétique

Fraisage

Tournage

Machines CNC

Sciage

Ponçage/Ébavurage
Rectification

Affûtage/Polissage



Caractéristiques techniques

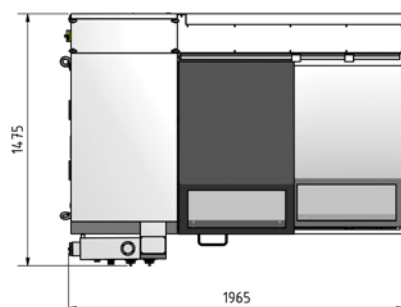
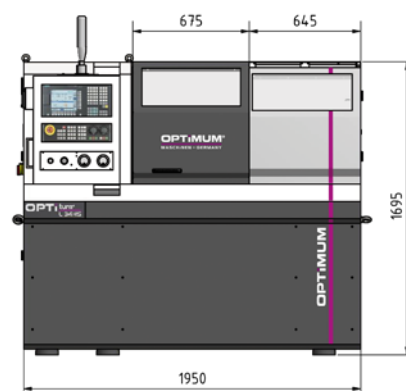
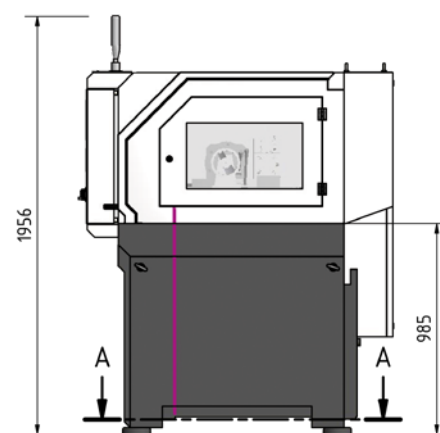
| | |
|---|---------------------------|
| Modèle | L 34HS |
| Code article | 350 4232 |
| Spécifications techniques | |
| Alimentation | 400 V / 3 Ph ~50 Hz |
| Puissance totale | 6.5 kVA |
| Broche | |
| Motorisation de broche (Mode S1) | 3.7 kW |
| Couple moteur (Mode S1) | 23.6 Nm |
| Couple de la broche | 40 Nm |
| Attachement de broche | ISO 702-1 N° 4 - Forme A2 |
| Alésage de broche | Ø 46 mm |
| Alésage de mandrin | Ø 42 mm |
| Mandrin de tour | Ø 160 mm |
| Système d'arrosage | |
| Puissance | 95 W |
| Capacité du réservoir | 75 litres |
| Débit max. de la pompe | 6 l/min. |
| Hauteur de refoulement max. | 3 m |
| Spécifications techniques | |
| Hauteur de pointes | 165 mm |
| Entrepointes | 600 mm |
| Ø usinable au-dessus du chariot | 146 mm |
| Ø usinable au-dessus du banc | 350 mm |
| Largeur du banc | 208 mm |
| Vitesse de broche | |
| Vitesse max. | 30 à 3500 T/min. |
| Changeurs d'outils | |
| Type | Electrique |
| Capacité | 6 |
| Hauteur x largeur de l'attachement carré max. | 16 x 16 mm |
| Diamètre d'attachement barre d'alésage max. | 16 mm |
| Temps de changement d'outil | 1.5 seconde |
| Précision | |
| Précision de répétabilité | ± 0.01 mm |
| Précision de positionnement | ± 0.01 mm |
| Course de travail | |
| Axe X | 185 mm |
| Axe Z | 750 mm |
| Vitesse d'avance | |
| Axe X | 6 m/min. |
| Axe Z | 8 m/min. |
| Couple du moteur | |
| Axe X | 4 Nm |
| Axe Z | 6 Nm |
| Poupée mobile | |
| Attachement | CM 3 |
| Ø du fourreau | 45 mm |
| Course du fourreau | 120 mm |
| Dimensions machine | |
| Longueur x largeur x hauteur | 1950 x 1475 x 1956 mm |
| Poids net (brut) | 1200 kg (1500 kg) |

OPTIcampus®
Développe vos compétences

- Des formations de qualité
- Des stages sur mesure
- Certifié et référencé par les OPCA (référencement Qualiopi)

Nous consulter

Dimensions L 34HS



SINUMERIK 808 ADVANCED

La technologie CNC du leader du marché, associée à un concept opérateur révolutionnaire

Augmentation de la productivité dans la production.

- La commande SINUMERIK 808D ADVANCED est une commande numérique à pupitre. Cette solution d'entrée de gamme compacte et conviviale est utilisée pour les applications de tournage simples. Des caractéristiques telles que la facilité d'utilisation, de mise en service et d'entretien constituent une base parfaite pour l'équipement des machines CNC.
- Grâce à ses particularités technologiques, la commande SINUMERIK 808D ADVANCED est parfaitement préconfigurée pour le tournage. Des extensions matérielles et logicielles permettent en outre à la SINUMERIK 808D ADVANCED d'offrir des performances suffisantes pour les fonctionnalités de tournage simples dans le domaine de la construction de moules et de la fabrication d'outils.

COMPACTE ET ROBUSTE

- Grâce à un design CNC à pupitre avec un nombre réduit d'interfaces et un panneau de commande dans la classe de protection IP65, la SINUMERIK 808D ADVANCED est parfaitement préparée pour une utilisation dans des environnements difficiles. Ses dimensions réduites permettent une utilisation dans des machines compactes.

SINUMERIK 808D SUR PC

- Progiciel identique à la commande, qui simplifie encore la manipulation de la machine-outil. Téléchargement gratuit depuis le site www.cnc4you.com



Commande.

- Écran couleur LCD 8.4" de résolution 800 x 600



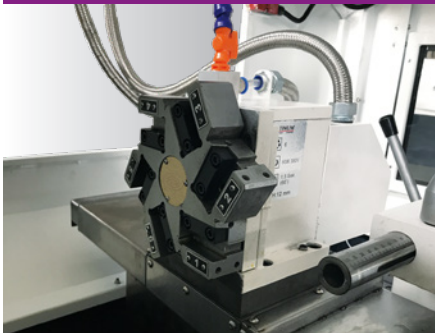
PANNEAU DE COMMANDE SIEMENS

SINUMERIK 808D ADVANCED

- Port ethernet RJ45
- Ecran LED couleur 8.4" avec résolution 800 x 600
- Equipé d'une maintenance à distance
- Codeur absolu / aucun déplacement de référencement requis
- Fonction AST (Auto Servo Tuning) offre aux utilisateurs une option d'optimisation facile en cas d'exigences dynamiques et de précision plus strictes

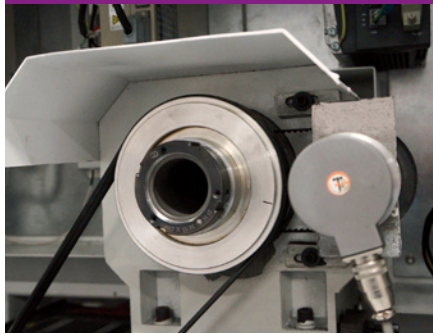
Équipement de série

CHANGEURS D'OUTILS



- Capacité 6 outils

BROCHE



- Équipée d'un encodeur pour le positionnement de la broche (filetage)
- Grand alésage de broche Ø 46 mm

GUIDE LINÉAIRE



- Charge admissible élevée et grande rigidité
- Faible coefficient de frottement
- Précision accrue de la machine

SYSTÈME D'ARROSAGE



- Tiroir amovible
- Élimination aisée des copeaux

LAMPE DE TRAVAIL



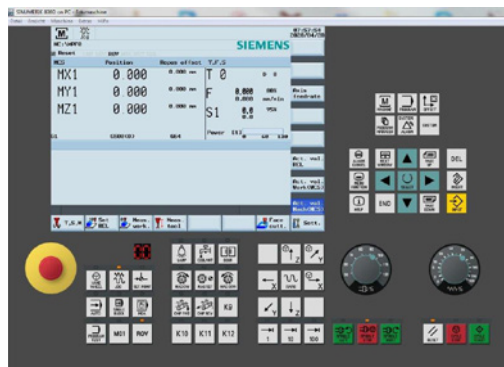
- Éclairage complet de la zone de travail

SYSTÈME DE LUBRIFICATION CENTRALISÉE



- Garantit une lubrification régulière et automatique
- Tous les points de lubrification sont reliés au système central, permettant une longévité accrue

SINUMERIK 808D sur PC



- Progiciel identique à la commande
- Simplifie la manipulation de la machine-outil
- Les pièces peuvent être programmées et simulées hors ligne

Formation et apprentissage

- L'utilisation de SINUMERIK Operate BASIC peut être apprise sur PC sans matériel supplémentaire
- Apprentissage simple et confortable avec une interface opérateur identique à celle de la commande

Programmation CNC hors connexion :

- Augmentation de la productivité grâce à la programmation directement sur le PC
- Test des programmes de pièces sur PC avec la simulation intégrée

Présentations CNC professionnelles :

- Présentation de l'interface opérateur SINUMERIK Operate BASIC sur PC - A tout moment et partout sans matériel supplémentaire

Téléchargement gratuit depuis www.cnc4you.com



Actualisez vos prix

Bloc porte-lame à tronçonner. 2 outils et plaquettes (Kit 16-05) 344 0653 ①

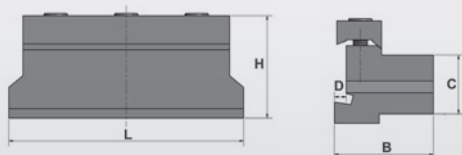
Pour les tours L28 / L34

- Un bloc porte-lame SLTBN 16-05
- Un porte-lame SLIH 26-2
- Un porte-lame SLIH 26-3
- 5 plaquettes à tronçonner GTN2 (largeur de coupe 2,2 mm)
- 5 plaquettes à tronçonner GTN3 (largeur de coupe 3,1 mm)
- Coffret en aluminium

Bloc porte-lame à tronçonner. 2 outils et plaquettes (Kit 20-05) 344 0654 ①

Pour les tours : L44 et au delà

- Un bloc porte-lame SLTBN 20-05
- Un porte-lame SLIH 26-3
- Un porte-lame SLIH 26-4
- 5 plaquettes à tronçonner GTN3 (largeur de coupe 3,1 mm)
- 5 plaquettes à tronçonner GTN4 (largeur de coupe 4,1 mm)
- Coffret en aluminium



| Bloc porte-lame | 16-05 | 20-05 |
|-----------------|--------------|--------------|
| L x l x h (mm) | 88 x 38 x 42 | 88 x 38 x 42 |
| C | 16 mm | 20 mm |
| D | 4 mm | 5 mm |

Plaquettes pour porte-lame (10 pièces)

| | |
|-------------------------|------------|
| Pour lames GTN 2 | 344 0663 ① |
| Pour lames GTN 3 | 344 0664 ① |
| Pour lames GTN 4 | 344 0665 ① |

Arbre porte-mandrin 353 5170 ①

- Arbre cylindrique Ø16 mm pour mandrin B16



Mandrin autoserrant précis OPTIMUM

- Précision de concentricité inférieure à 0.06 mm

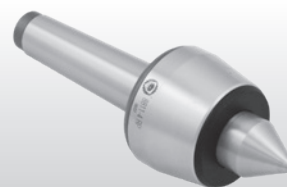
| | |
|----------------|------------|
| 1 - 8 mm, B16 | 305 0608 ④ |
| 1 - 10 mm, B16 | 305 0610 ④ |
| 1 - 13 mm, B16 | 305 0632 ④ |
| 1 - 16 mm, B16 | 305 0633 ④ |



Pointes tournantes BISON

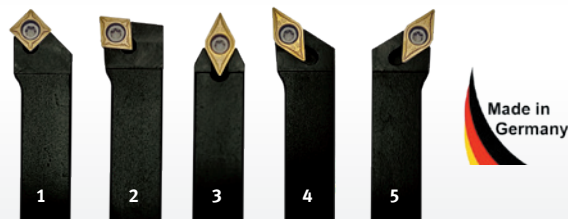
- Faux-rond radial maxi. 0.005 mm
- Roulements à billes NSK et roulement à aiguille INA

| | | |
|--|------------|--|
| CM 2 | | |
| • Vitesse maxi 7 000 T/min., charge radiale maxi. 2 000 N | 345 1002 ⑦ | |
| CM 3 | | |
| • Vitesse maxi 5 000 T/min., charge radiale maxi. 4 000 N | 345 1003 ⑦ | |
| CM 4 | | |
| • Vitesse maxi 3 800 T/min., charge radiale maxi. 8 000 N | 345 1004 ⑦ | |
| CM 5 | | |
| • Vitesse maxi 3 000 T/min., charge radiale maxi. 20 000 N | 345 1005 ⑦ | |

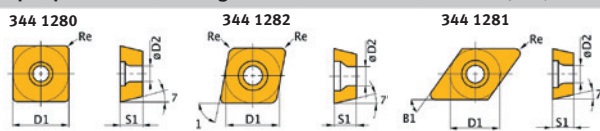


Jeu d'outils 16 mm HM 344 1216 ④

- 5 pièces
- Plaquettes carbure incluses
- Revêtues nitrure de titane (TIN)



5 plaquettes de rechange - revêtues nitrure de titane (TIN)



| No. | Code Art. | ISO | D1 | D2 | B1 | S1 | Droite |
|-------|-----------|------------|-------|-----|-----|------|--------|
| 1 | 344 1280 | SCMT09T304 | 9.525 | 4.4 | 90° | 3.97 | 0.4 |
| 2 | 344 1282 | CCMT09T304 | 9.525 | 4.4 | 80° | 3.97 | 0.4 |
| 3/4/5 | 344 1281 | DCMT11T304 | 9.525 | 4.4 | 55° | 3.97 | 0.4 |

| | |
|-----------------------------|------------|
| 5 plaquettes ISO SCMT09T304 | 344 1280 ④ |
| 5 plaquettes ISO CCMT09T304 | 344 1282 ④ |
| 5 plaquettes ISO DCMT11T304 | 344 1281 ④ |

Huile de coupe IGOL Usinov 2675 - 5 L EIG2675 ④

- Lubrifiant réfrigérant émulsionnable pour le travail des métaux ferreux et non-ferreux, sur machines traditionnelles et CNC
- Concentré, soluble dans l'eau, concentration standard 5 à 12% selon le type d'opération (soit 40 à 100 litres de liquide)
- Pour tout type d'usinage par enlèvement de copeaux, fabrication de tubes roulés et soudés, meulage et rectification à grande vitesse
- Compatible fonte, acier, aluminium et alliages
- Excellentes propriétés lubrifiantes associées à un fort pouvoir mouillant et de transfert de chaleur
- En bidon de 5 L permettant d'obtenir environ 50 à 100 L de liquide



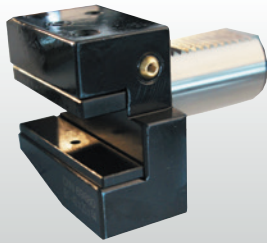


| | |
|---------------------------|-----------------------|
| Starter kit VDI 30 | VDI 30 |
| Code article | 353 6115 ¹ |

Constitué de :

- 3 x Porte-outils radiaux
- 1 x Porte-outil radial inversé
- 1 x Porte-outil axial
- 5 x Porte-barres d'alésage Ø 10 / 12 / 16 / 20 / 25 mm
- 3 x Bouchons de protection
- 1 x Porte-pince ER 25
- 1 x Clef de serrage pour porte-pince ER 25 VDI 30
- 1 x Jeu de pinces ER 25 (15 pièces)
- 1 x Ebauche de porte-outil
- 1 x Mandrin de perçage

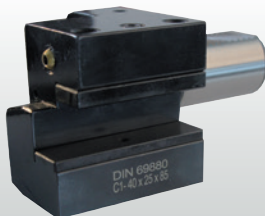
| | |
|----------------------------------|-----------------------|
| Porte-outil radial VDI 30 | 353 6231 ¹ |
| • Type droit-court | |
| • DIN 69880 | |
| • Avec cale de réduction | |



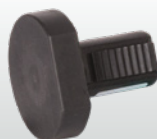
| | |
|----------------------------------|-----------------------|
| Porte-outil radial VDI 30 | 353 6232 ¹ |
| • Inversé | |
| • Type droit-court | |
| • DIN 69880 | |
| • Avec cale de réduction | |




| | |
|---------------------------------|-----------------------|
| Porte-outil axial VDI 30 | 353 6233 ¹ |
| • Type droit | |
| • Avec cale de réduction | |



| | |
|---|-----------------------|
| Bouchon de protection VDI 30 | 353 6236 ¹ |
| • Pour protéger les logements non utilisés de la tourelle VDI | |



| | |
|---------------------------------|-----------------------|
| Porte-pince ER 25 VDI 30 | 353 6237 ¹ |
|---------------------------------|-----------------------|



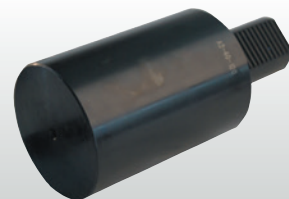
| | |
|--|-----------------------|
| Clef de serrage pour porte-pince ER 25 VDI 30 | 353 6240 ¹ |
|--|-----------------------|



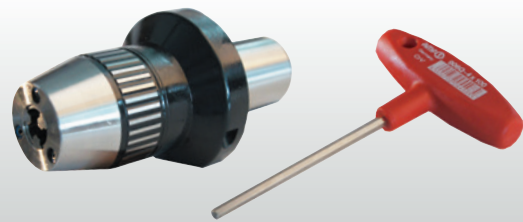
| | |
|----------------------------|-----------------------|
| Jeu de pinces ER 25 | 344 1109 ⁴ |
| • ER 25 | |
| • 15 pièces, Ø 1 à 16 mm | |



| | |
|---|-----------------------|
| Ébauche de porte-outil A2 VDI 30 | 353 6238 ¹ |
| • Pré-usiné | |
| • Rond plein | |



| | |
|----------------------------------|-----------------------|
| Mandrin de perçage VDI 30 | 353 6239 ¹ |
| • Ouverture 1 - 13 mm, avec clef | |



| | |
|--|-----------------------|
| Porte-barres d'alésage VDI 30 : | |
| Ø 10 mm | 353 6241 ¹ |
| Ø 12 mm | 353 6242 ¹ |
| Ø 16 mm | 353 6243 ¹ |
| Ø 20 mm | 353 6244 ¹ |
| Ø 25 mm | 353 6245 ¹ |

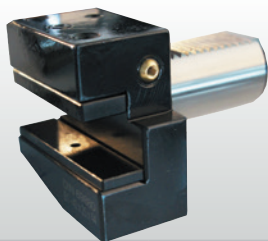


| | |
|---------------------------|-------------------|
| Starter kit VDI 40 | VDI 40 |
| Code article | 353 6116 1 |

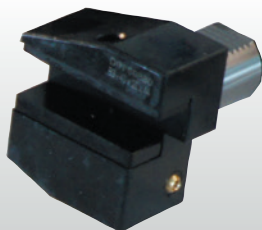
Constitué de :

- 3 x Porte-outils radiaux
- 1 x Porte-outil radial inversé
- 1 x Porte-outil axial
- 5 x Porte-barres d'alésage Ø 10 / 12 / 16 / 20 / 25 mm
- 3 x Bouchons de protection
- 1 x Porte-pince ER 25
- 1 x Clef de serrage pour porte-pince ER 25 VDI 40
- 1 x Jeu de pinces ER 25 (15 pièces)
- 1 x Ebauche de porte-outil
- 1 x Mandrin de perçage

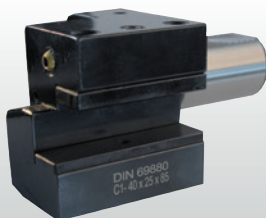
| | |
|---|-------------------|
| Porte-outil radial VDI 40 | 353 6251 1 |
| <ul style="list-style-type: none"> • Type droit-court • DIN 69880 • Avec cale de réduction | |



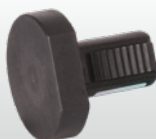
| | |
|--|-------------------|
| Porte-outil radial VDI 40 | 353 6252 1 |
| <ul style="list-style-type: none"> • Inversé • Type droit-court • DIN 69880 • Avec cale de réduction | |



| | |
|--|-------------------|
| Porte-outil axial VDI 40 | 353 6253 1 |
| <ul style="list-style-type: none"> • Type droit • Avec cale de réduction | |



| | |
|---|-------------------|
| Bouchon de protection VDI 40 | 353 6256 1 |
| <ul style="list-style-type: none"> • Pour protéger les logements non utilisés de la tourelle VDI | |



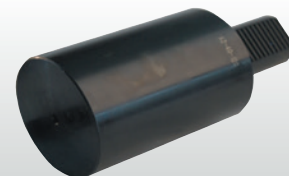
| | |
|---------------------------------|-------------------|
| Porte-pince ER 25 VDI 40 | 353 6257 1 |
| | |

| | |
|--|-------------------|
| Clef de serrage pour porte-pince ER 25 VDI 40 | 353 6260 1 |
| | |

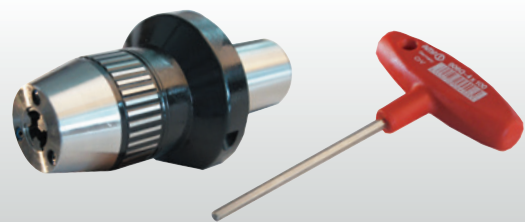
| | |
|---|-------------------|
| Jeu de pinces ER 25 | 344 1109 4 |
| <ul style="list-style-type: none"> • ER 25 • 15 pièces, Ø 1 à 16 mm | |



| | |
|---|-------------------|
| Ébauche de porte-outil A2 VDI 40 | 353 6258 1 |
| <ul style="list-style-type: none"> • Pré-usiné • Rond plein | |









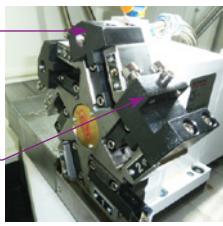
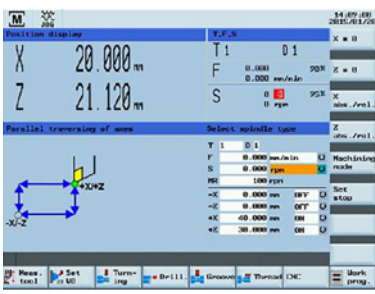
| | |
|--|-------------------|
| Mandrin de perçage VDI 40 | 353 6259 1 |
| <ul style="list-style-type: none"> • Ouverture 1 - 13 mm, avec clef | |



| | |
|--|-------------------|
| Porte-barres d'alésage VDI 40 : | |
| Ø 10 mm | 353 6261 1 |
| Ø 12 mm | 353 6262 1 |
| Ø 16 mm | 353 6263 1 |
| Ø 20 mm | 353 6264 1 |
| Ø 25 mm | 353 6265 1 |



Accessoires optionnels

| Mandrin de tour | | Code Art. | € hors TVA |
|--|--|--------------|------------|
| Mandrin de tour trois mors BISON · Fonte, Ø 160 mm DIN 6350 · Mors durs, monobloc, avec serrage extérieur/intérieur · Clé de mandrin · Concentricité : 0.03 mm |  | 345 0232 ⑦ | |
| Jeu de mors doux monobloc BISON · Pour mandrin trois mors Ø 160 mm | | 345 0412 ⑦ | |
| Mandrin de tour quatre mors BISON · Fonte, Ø 160 mm DIN 6350 · Mors durs, monobloc, avec serrage extérieur/intérieur · Clé de mandrin · Concentricité : 0.03 mm |  | 345 0236 ⑦ | |
| Jeu de mors doux monobloc BISON · Pour mandrin à quatre mors Ø 160 mm | | 345 0422 ⑦ | |
| Plateau de broche BISON · Pour mandrin Ø 160 mm · Pour mandrin à pince 16C (Code article 345 0245) |  | 345 0246 ⑦ | |
| Mandrin à pince 16C · Ø 160 mm · Plateau de broche (Code article 345 0246) · Mandrin à actionnement manuel pour le serrage des pièces sans déformation · Corps de mandrin en acier |  Représentation avec pince de serrage - Non fournie | 345 0245 ⑦ | |
| Divers | | Code Art. | € hors TVA |
| Jeu d'outils carbure · 16 mm · 4 pièces |  | 344 1215 ④ | |
| Attachement cylindrique · Ø16 mm · Pour mandrin de perçage B16 |  | 353 5170 ⑩ | |
| Porte-barre d'alésage · Rond jusqu'à 20 mm · Pour changeur d'outils · Info : L'alésage doit être réalisé par l'utilisateur |  | 350 422010 ⑩ | |
| Porte-outil de tournage transversal · Jusqu'à 16 mm · Pour changeur d'outils | | 350 422011 ⑩ | |
| Logiciel | | Code Art. | € hors TVA |
| SIEMENS Machine manuelle Plus (MM+) · Commande cliquable aisée Le logiciel permet la transition des machines conventionnelles à la programmation CNC. La machine se commande au moyen de volants, comme une machine conventionnelle, mais avec les avantages des cycles technologiques assistés par CNC. Fonctions : · Déplacement parallèle à l'axe, tournage de cônes, tournage de rayons, perçage au centre, filetage, cycle de rainurage, taraudage, pré-tournage de contours |  | 358 4150* ⑩ | |

* Livraison d'usine. Cette option doit être commandée à la commande machine. Ne peut pas être installée ultérieurement.

Perçage

Perçage magnétique

Fraisage

Tournage

Machines CNC

Sciage

Ponçage/Ébavurage
Rectification

Affûtage/Polissage



FlexCAT 378 EOT-PRO - Aspirateur spécial pour l'industrie avec insert à tamis spécial pour aspirer les lubrifiants réfrigérants, les liquides à forte teneur en huile et les gros copeaux métalliques en grande quantité.



- Pour aspirer des liquides, copeaux et autres particules solides, par ex. les lubrifiants réfrigérants, les liquides à forte teneur en huile et les gros copeaux métalliques
- Insert à tamis amovible pour éliminer séparément les copeaux métalliques
- Robinet pour vidanger les liquides
- Moteurs équipés de bobines de cuivre et de protection moteur
- Pour un nettoyage exigeant des machines dans le travail et le traitement des métaux (tours, fraiseuses, etc.)
- Joint spécial entre la tête et la cuve résistant contre les restes d'huile et de produits chimiques sans perdre en souplesse
- Le flexible d'aspiration résistant à l'huile résiste à de fortes contraintes et à tout type de torsions
- La cuve en acier inoxydable est insensible aux copeaux métalliques tranchants

- Raccordement latéral du flexible pour une meilleure puissance d'aspiration
- Le raccordement du flexible métallique sur la cuve avec verrouillage empêche le détachement involontaire du flexible pendant le nettoyage
- Conception de la tête ergonomique avec crochet pour enrayer le câble électrique
- Flotteur pour un arrêt sûr lorsque le bac est rempli de liquides
- Moteurs d'aspiration avec filtre anti-bruit pour garantir un fonctionnement faible en bruit
- **Trois moteurs avec interrupteurs marche/arrêt séparés. L'opérateur peut choisir lui-même le nombre de moteurs qui fonctionnent permettant de doser la puissance et d'économiser significativement l'énergie**
- Aspirateur professionnel, idéal ateliers

| | |
|----------------------------------|----------------------------|
| Modèle | flexCAT 378 EOT-PRO |
| Code article | 700 3380 |
| Spécifications techniques | |
| Type d'aspirateur | Eau et poussières |
| Puissance max. | 3.3 kW |
| Débit d'air | 10 750 l/min. |
| Volume de la cuve | 78 l |
| Diamètre/longueur du flexible | 38 mm / 4 m |
| Nombre de moteurs | 3 |
| Refroidissement du moteur | Bypass |
| Niveau de pression acoustique | 76 dB(A) |
| Alimentation électrique | 230 V ~ 50 Hz |
| Longueur de câble électrique | 8.5 m |
| Dépression | 245 mbar |
| Matériau de la cuve | Acier inoxydable |
| Dimensions (L x l x h) | 635 x 58 x 1030 mm |
| Poids net (brut) | 34 kg (45 kg) |

- Pour un nettoyage parfait des machines destinées au travail des métaux
- Le bac en acier inoxydable est insensible aux copeaux métalliques tranchants
- Raccordement latéral du flexible pour une meilleure puissance d'aspiration
- Châssis massif en acier avec dispositif de basculement pour une vidange simple
- Robinet pour vidanger les liquides



FlexCAT 3100 EOT-PRO. Aspirateur spécial pour les liquides contenant de l'huile et les gros copeaux métalliques. Pour une utilisation intensive.



- Aspiration sans difficultés des lubrifiants réfrigérants ou des gros copeaux métalliques, par exemple
- Robinet pour vidanger les liquides
- Châssis en acier revêtu poudre comme protection anticollision supplémentaire
- Système de seau à tamis intégré
- La cuve en acier inoxydable est insensible aux copeaux métalliques tranchants
- Grand panier à copeaux pour la collecte de copeaux métalliques secs
- Flotteur pour un arrêt sûr lorsque le bac est rempli de liquides
- Raccord de flexible métallique sur la cuve avec verrouillage
- Indicateur de niveau et contrôle visuel par tuyau transparent latéral
- Châssis à roulettes fixes non marquantes à l'arrière et à roulettes pivotantes avec frein d'immobilisation à l'avant
- Surveillance du filtre, prise électrique pour appareil extérieur

- Joint spécial entre la tête et la cuve résistant aux restes d'huile et aux produits chimiques sans perdre en souplesse
- Le flexible d'aspiration résistant à l'huile résiste à de fortes contraintes et à tout type de torsions
- Moteurs d'aspiration avec filtre anti-bruit pour garantir un fonctionnement faible en bruit
- **Trois moteurs pouvant être mis en circuit séparément afin de doser la puissance de travail et permettant une utilisation intensive**
- Moteurs équipés de bobines de cuivre et de protection moteur

| | |
|----------------------------------|-----------------------------|
| Modèle | flexCAT 3100 EOT-PRO |
| Code article | 700 3382 |
| Spécifications techniques | |
| Type d'aspirateur | Eau et poussières |
| Puissance max. | 3.3 kW |
| Débit d'air | 10 500 l/min. |
| Volume de la cuve | 100 l |
| Diamètre/longueur du flexible | 50 mm / 3 m |
| Nombre de moteurs | 3 |
| Refroidissement du moteur | Bypass |
| Niveau de pression acoustique | 76 dB(A) |
| Alimentation électrique | 230 V ~ 50/60 Hz |
| Longueur de câble électrique | 8.5 m |
| Dépression | 274 mbar |
| Matériau de la cuve | Acier inoxydable |
| Dimensions (L x l x h) | 850 x 650 x 1350 mm |
| Poids net (brut) | 65 kg (79 kg) |

- JEUX DE FLEXIBLES ET SUCEURS OPTIONNELS**
- Jeu de flexibles et suceurs résistants à l'huile Ø 60 mm**
Code article : 701 3423
 - Flexible d'aspiration résistant à l'huile 3m Ø 50 mm**
Code article : 701 3435
 - Suceur sols**
Code article : 701 3436
 - Insert à lèvre en caoutchouc pour suceur sol**
Code article : 701 3437
 - Suceur plat en caoutchouc**
Code article : 701 3438
 - Câble adaptateur 230V prise Schuko CEE 16A, 1.5 m**
Code article : 701 3800

