

Les grues à bois court Hiab Loglift





Le choix du professionnel!

La rapidité et la robustesse de la grue sont des caractéristiques particulièrement souhaitables pour la fluidité et la productivité du chargement des billes de bois. Le solide mécanisme de rotation, la bonne capacité de levage sur toute les portées et la parfaite maniabilité des commandes garantissent aux grues Hiab Loglift un travail précis et rapide. Et ce sont là précisément les propriétés – hautement appréciées des professionnels – qui élèvent la série S de Hiab Loglift au-dessus de la concurrence.

Particulièrement étendue, la gamme Hiab Loglift contient inmanquablement un modèle pour n'importe quel type de véhicule – du petit camion à deux essieux au plus grands poids-lourds et semi-remorques. Les portées disponibles, à partir de sept mètres, peuvent aller jusqu'à plus de neuf mètres

et demi pour les versions à flèche télescopique. Leur bonne manœuvrabilité et le rythme de travail soutenu de par leur système hydraulique à pression constante rendent les grues Hiab Loglift imbattables pour le chargement du bois.

Sur n'importe quel véhicule

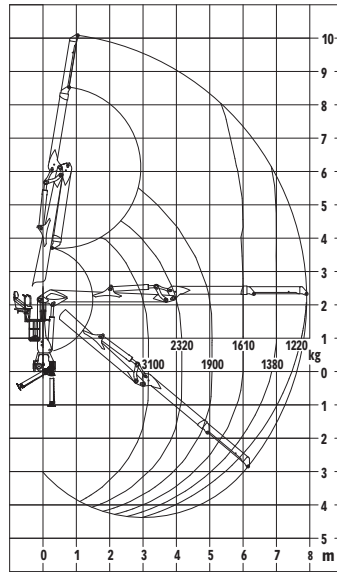
Typique des grues Hiab Loglift, le poste de commande ergonomique de la série S se caractérise par une entière visibilité sur la totalité de la zone de travail. Une touche de luxe peut être obtenue par le montage d'une cabine permettant de travailler avec aisance et confort à l'abri de la pluie et du gel. En plus de la cabine, Hiab Loglift propose un large choix d'accessoires pour toutes ses grues.

Hiab Loglift 96S

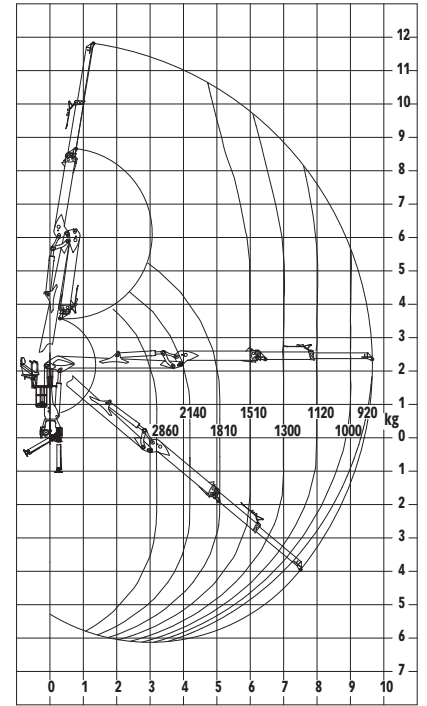


Avec une puissance, une rapidité et une efficacité judicieusement pondérées, la Hiab Loglift 96S mérite indiscutablement sa position de grue de chargement de billes la plus populaire du marché. Le modèle à flèche télescopique, la F96ST, accède de loin à la pile de bois et charge les grumes sans difficulté jusqu'au bout de la remorque.

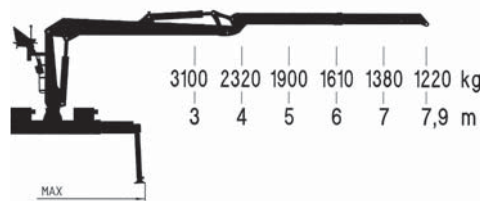
F96S



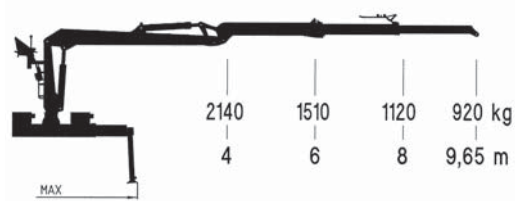
F96ST



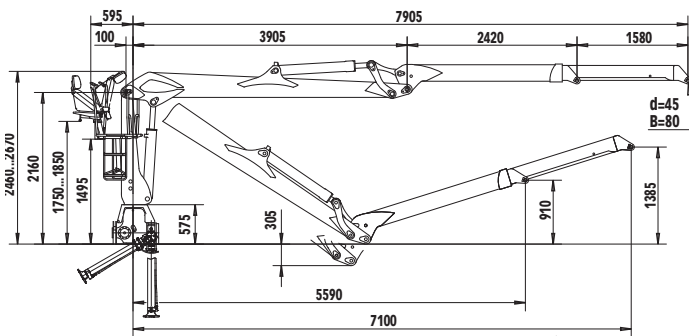
F96S



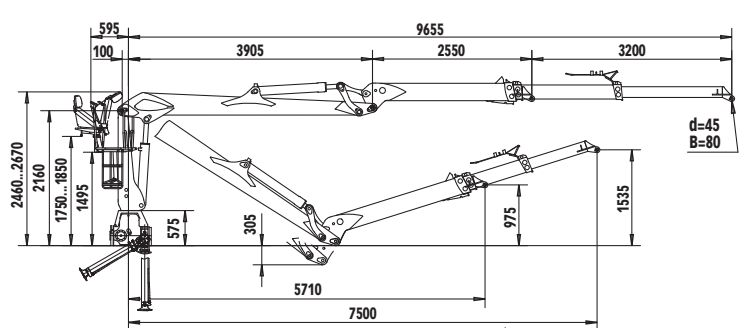
F96ST



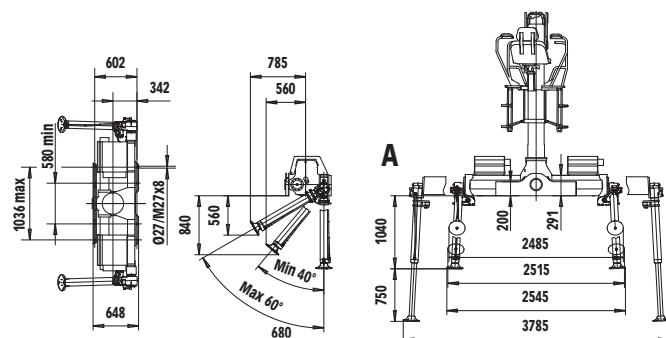
F96S



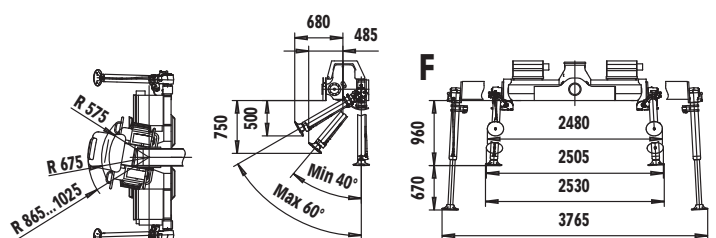
F96ST



STABILISATEURS A



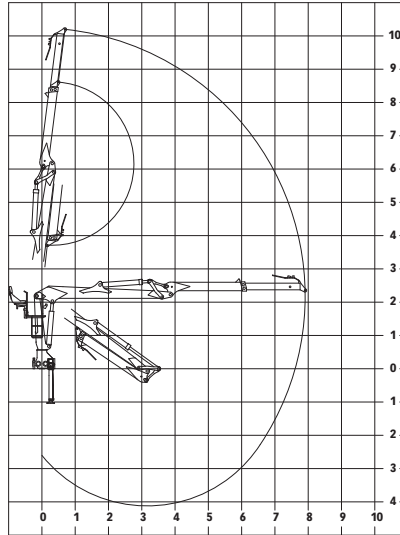
STABILISATEURS F



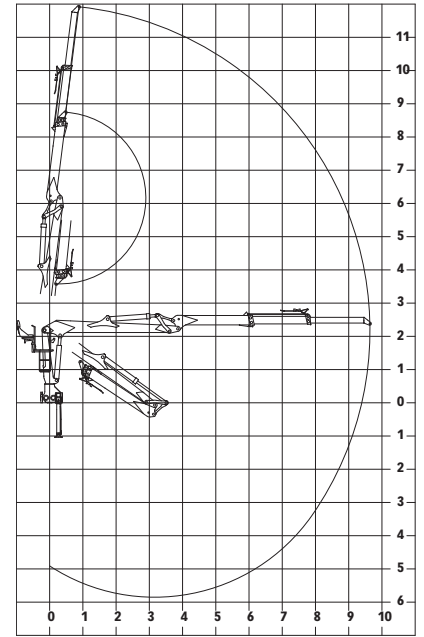
Hiab Loglift 120S



F120S

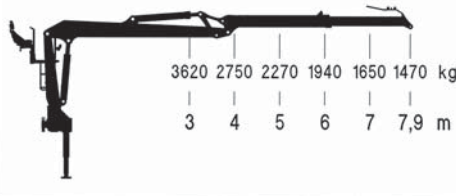


F120ST

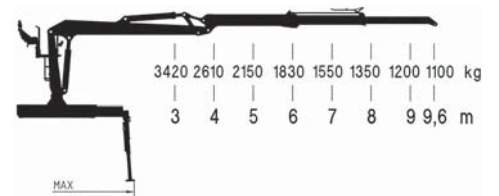


Dotées d'un mécanisme de rotation double hautement efficace, les Hiab Loglift 120S et 120ST sont la solution idéale lorsqu'il faut charger de grandes quantités de bois et que la grue est soumise à un usage continu. Extrêmement résistantes, elles fournissent aussi au besoin la force demandée par les billes lourdes.

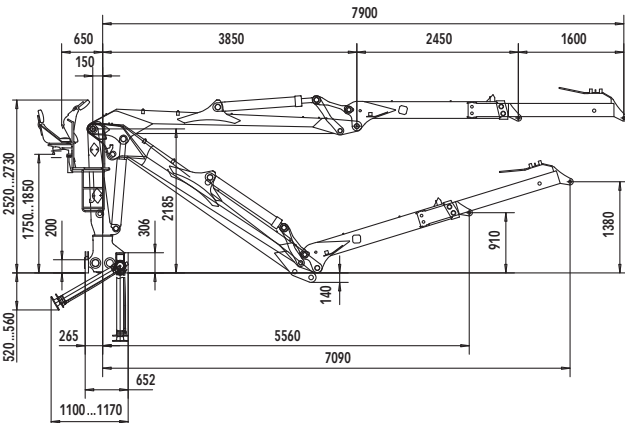
F120S



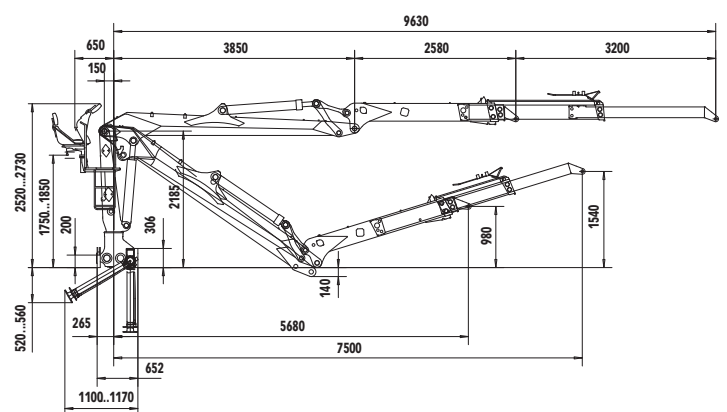
F120ST



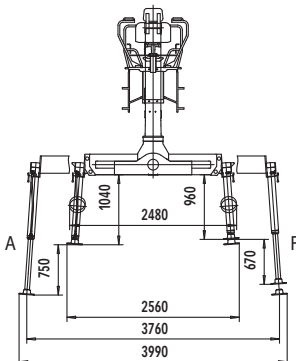
F120S



F120ST

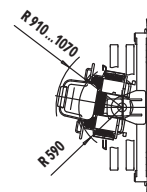
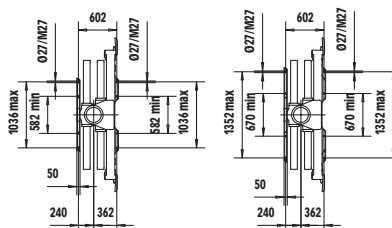


STABILISATEURS A et F



STANDARD

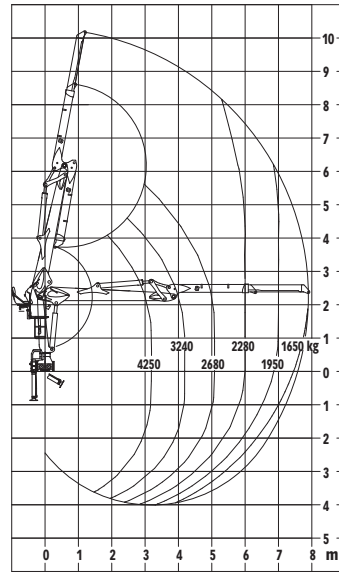
VERSION LARGE



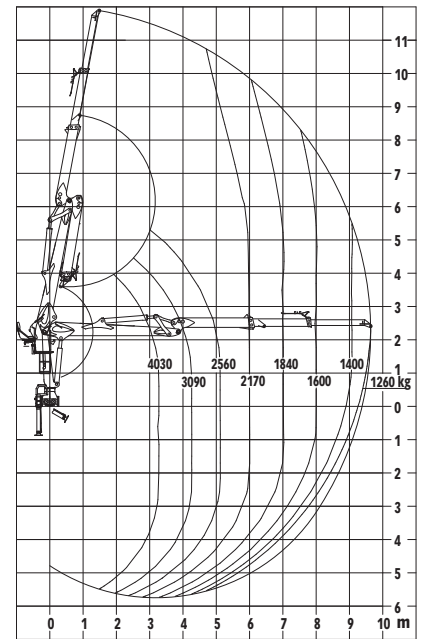
Hiab Loglift 140S



F140S

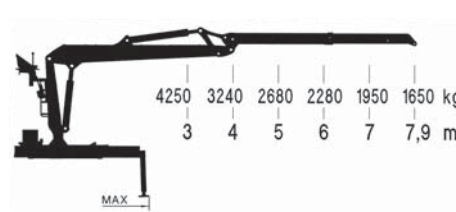


F140ST

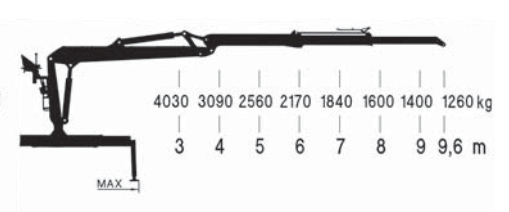


Les Hiab Loglift 140S et 140ST sont destinées à la manutention des billes lourdes et des troncs entiers légers. Elles sont capables de travailler avec fiabilité sept jours sur sept d'une année à l'autre. Une charpente stabilisatrice séparée permet l'emploi de stabilisateurs plus larges et plusieurs alternatives de montage.

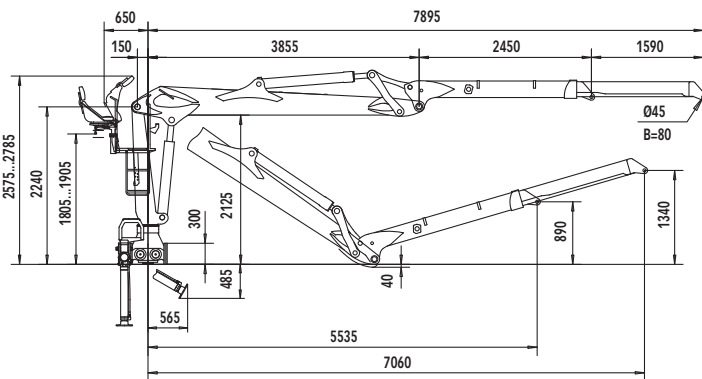
F140S



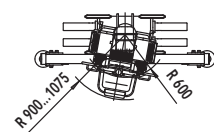
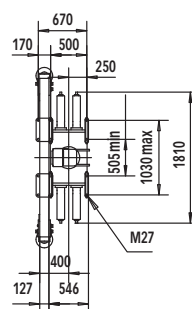
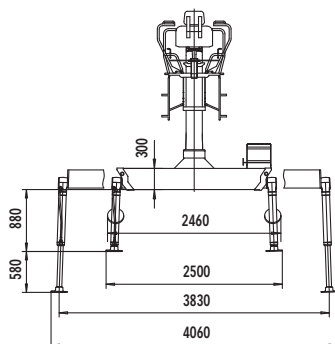
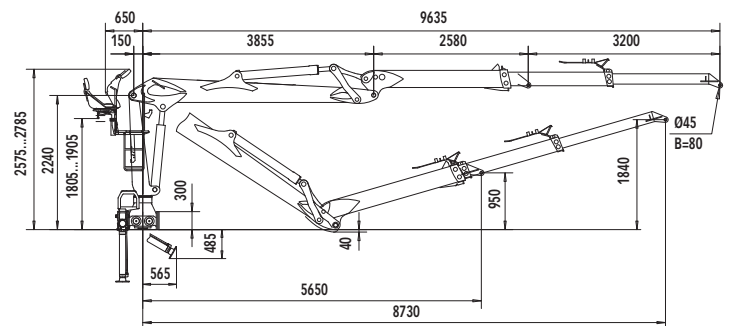
F140ST



F140S



F140ST



Accessoires Hiab Loglift

● = standard ■ = accessoire additionnel ▼ = optionnel

	F82S	F96S	F120S	F140S
Position de fixation				
Derrière la cabine	▼	▼	▼	▼
Derrière le véhicule	▼	▼	▼	▼
Système de commande	Deux leviers	▼	▼	▼
	Quatre leviers	▼	▼	▼
	Cinq leviers	▼	▼	▼
Système hydraulique, entraînement à une seule pompe, pompe à débit constant	●	●	●	●
Système hydraulique, entraînement à deux pompes, pompe à débit constant	■	■	■	■
Système LS				
commande mécanique	■	■	■	■
commande électrique	■	■	■	■
Stabilisateurs avec levier automatique	●	●	●	■
Commande des stabilisateurs à partir du sol	●	●	●	●
Commande mécanique des stabilisateurs à partir du poste de commande	■	■	■	■
Commande électrique des stabilisateurs à partir du poste de commande	■	■	■	■
Angle de levage du stabilisateur 180°				
Longueurs alternatives des stabilisateurs (nombre)	2	2	2	1
Powerlift				
ET370				
B4820				
B4600			■	
Bouton(poussoir) STOP	■	■	■	■
Système de sécurité CE additionnel				
Dispositif électrique d'arrêt du moteur	■	■	■	■
(Avec) soupapes de décharge	■	■	■	■
C1				
C2				
C3				
C4				
C5				
C6				
Système POL (Protection de surcharge)	■	■	■	■
Flexibles de la colonne avec raccords tournants	●	●	●	●
Réglage en hauteur du siège	●	●	●	●
siège avec chauffage	■	■	■	■
Protection contre les intempéries	■	■	■	■
Cabine				
Commande mécanique	MF	■	●	●
Commande électrique	E	■	■	■
Tuyaux de la flèche télescopique à l'intérieur du deuxième bras,				
1 extension télescopique		▼	▼	●
Tuyaux de la flèche télescopique à l'intérieur du deuxième bras,				
2 extension télescopique	▼	▼	■	■
Tuyaux de la flèche télescopique à l'extérieur du deuxième bras,				
1 extension télescopique	●	▼	▼	■
Phares	■	■	■	■
Appareil de pesée	■	■	■	■
Protection de vérin du premier bras	■	■	■	■
Appareil de graissage	■	■	■	■
(Automatic centralised lubrication)				
Option grappin tronçonneur	■	■	■	■
Peigne à grumes	■	■	■	■
Pressure Booster	■	■	■	■
Couleurs standards	Vert	▼	▼	▼
	Rouge	▼	▼	▼
	Noir	▼	▼	▼
Couleurs spéciales RAL	■	■	■	■

Hiab Loglift Specification

Modèles	F82S	F82ST	F96S	F96ST	F120S	F120ST	F140S	F140ST
Couple de levage								
brut	104	104	122	122	144	144	166	166
net	81	74	95	89	114	108	134	128
Portée maximum	7605	9655	7905	9655	7900	9630	7900	9630
Portée rallongée, hydraulique	1400	3200	1580	3200	1600	3200	1590	3200
Couple de rotation des bras,								
brut	19,5	19,5	22,8	22,8	27,5	27,5	30	30
Angle de rotation des bras (degrés°)	415/424	415/424	415/424	415/424	425	425	425	425
Hauteur base de socle → axe de flèche	2160	2160	2160	2160	2185	2185	2615	2615
Largeur en position transport	2490	2490	2490	2490	2490	2490	2490	2490
Poids sans huile équipement de chargement	1810	1930	1840	1960	1980	2110	1690	1830
Poids de stabilisateurs							395	395
Pompe préconisée								
Pression de service	20,5	20,5	24	24	24	24	26	26
Débit d'huile								
Pompe à cylindrée fixe	80-90	80-90	80-90	80-90	2x70-80	2x70-80	80-90	80-90
	2x70-80	2x70-80	2x70-80	2x70-80	2x70-80	2x70-80	2x70-80	2x70-80
Pompe à cylindrée variable	160 min.	160 min.	160 min.	160 min.	36-71	36-71	160 min.	160 min.
Puissance requise								
Equipement								
	X43	X43	X43	X43	X43	X43	X43	X43
	X53	X53	X53	X53	X53	X53	X53	X53
Grappins								
Modèles	X43	X53						
Surface de prise	0,4	0,5						
Pression des mâchoires	18/23	17/23						
Poids	220	225						

Droit à modification sans préavis. Les photos, les schémas et les données du présent prospectus ne correspondent pas nécessairement à la version ou au modèle en production le plus récent. Sur les photos peuvent figurer des montages ou des couleurs spéciales.

Cargotec accroît l'efficacité des trafics de marchandises sur terre et sur mer, en tous coins du globe. Les marques de Cargotec – Hiab, Kalmar et MacGregor – sont les leaders mondiaux dans la gestion des marchandises et des chargements. De par son réseau mondial, Cargotec est proche de ses clients et peut fournir des services complets garantissant des équipements aux performances constantes, fiables et durables. www.cargotec.com



www.cargotec.com
www.hiab.com