

# PLAQUE VIBRANTE PORTÉE

GPH 55 T et C





# Plaque vibrante GPH55 T & C pour tracteur ou différents porteurs

02



Compactage dynamique par effet d'oscillation. Les plaques vibrantes à entraînement hydraulique D.Gutzwiller sont conçues pour des applications diverses dans la construction de routes, chemins, pistes cyclables...

## AVANTAGES ET EXEMPLES D'UTILISATIONS

- Grande capacité de compactage.
- Excellent résultat en compactage de surface.
- Compactage de matériaux granuleux.
- Compactage de pavés.
- Compactage de chemin à profil en toit ou à plat et en dévers.
- Construction de terrains de sports.

L'entraînement des moteurs hydrauliques de la gamme GPH 55 se fait directement par l'engin tracteur. Cette gamme assure une force centrifuge de 3X55 KN.

Les plaques GPH55 sont disponibles en 2 versions :

- GPH55-3 T :  
pour tracteur avec attelage 3 points.
- GPH55-3 C :  
pour porteur avec accroche rapide dédiée.

TYPE	GPH55-3T	GPH55-3C
Largeur de travail (mm)	2 550	2 550
Largeur totale (mm)	2 550	2 550
Profondeur de compactage (mm)	100 à 500	100 à 500
Force (KN)	3 x 55	3 x 55
Fréquence (Hz)	30 à 55	30 à 55
Amplitude (mm)	2,12	2,12
Débit d'huile nécessaire (L/min)	60	60
Poids (Kg)	1 610	1 610
Attelage	3 points	Selon chargeur



## PLAQUE VIBRANTE AVEC PATINS EN ACIER ANTI-ABRASION

Patins spéciaux  
recouvrement  
en « S »

Patins droits  
(en option)

Compactage  
dynamique



- Les patins sont indépendants et libres dans leurs mouvements. Ils s'adaptent automatiquement au profil de la surface à compacter.
- Des butées mécaniques permettent de limiter les mouvements.
- L'amplitude et la fréquence sont réglables en continu.

## TECHNOLOGIES ET CARACTÉRISTIQUES

- Un effet d'oscillation et de compression dirigé de façon parfaitement verticale est obtenu grâce aux 2 excentriques par patins fonctionnant dans des directions opposées.
- Entraînement des moteurs hydrauliques par l'engin tracteur (montage en série).
- Débit d'huile nécessaire 60 L/min.
- Clapet de surpression taré à 200 bars.
- Force centrifuge de 3x55 kN.

### Option :

- Déport hydraulique permettant de déporter la machine de 350 mm de chaque côté.



► **FRANCE**

Domaine du Grand Kohlberg  
F-68480 Lucelle

---

4 Rue de l'Industrie  
F-68360 Soultz  
Tel. +33 (0) 3.89.74.09.50  
sales@gutzwiller-group.com  
www.gutzwiller-group.com

► **ALLEMAGNE**

Handwerkstrasse 1  
D-84546 Egglkofen  
Tel. +49 (0) 8639.00.88.00

► **SUISSE**

Postfach 315  
CH-4242 Laufen  
Tel. +41 (0) 61.761.55.00



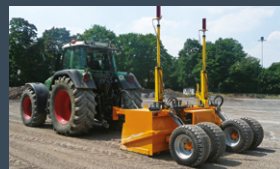
01 Broyeurs de pierres



02 Broyeurs multi-terrains



03 Lames niveleuses



04 Lames avec guidage Laser



Illustrations and texts are non binding and may include customized fittings.  
Subject to technical changes.  
All rights 2017 reserved to Gutzwiller Group.