

## BORNE AUTOMATIQUE

### Modèle **CYLINDRIQUE INOX**

Diamètre 250 mm Hauteur 600 mm

Ép Acier 16 mm + chemisage INOX 304 L

ep 2 mm avec centrale Hydraulique intégrée

Borne conforme à l'arrêté du 18.09.2012 relatif aux prescriptions techniques pour l'accessibilité de la voirie et des espaces publics

Borne escamotable hydraulique

**ACIER HAUTE RESISTANCE - + CHEMISAGE**

**INOX brossé GR220 - Haute résistance**

Livrée avec un caisson, conçue particulièrement pour des alignements à partir de 4 bornes.

Montée simultanée et uniforme de l'ensemble des bornes.



\* Modèle présenté avec l'option couronne lumineuse

### Les «Plus»

Conforme à la Norme NFP 98-310

- Borne la plus épaisse du marché en standard, offrant une grande résistance
- Système de guidage de la borne sans bague de frottement, (peinture de la borne préservée), pas de rayures occasionnées sur le fût de la borne par une bague de guidage
- Disque Inox Ep 20 mm (10 mm en apparent, 10 mm à l'intérieur) sur le dessus de la tête en borne : évite l'usure prématurée de la tête de borne lors du passage des roues des véhicules
- Bandeau rétro réfléchissant larg 30 mm positionné dans décolletage, évitant ainsi son usure prématurée

### Caractéristiques

Elle est composée de :

- une borne en acier d'épaisseur 16 mm, traitée anti-corrosion par grenailage, **chemisée avec un cylindre en inox de 2 mm d'épaisseur**, finition en brossé GR220
- Bandeau rétro réfléchissant classe 2, larg 30 mm
- **Châssis totalement en inox** de 6 mm d'épaisseur, dim : 42 x 30 x ht 99 cm, équipé d'un compartiment séparé, à l'abri des chocs, intégrant une centrale hydraulique IP 67.
- Disque supérieur en Inox microbillé avec motif
- Couvercle renforcé en Inox microbillé, ep 20 mm munis d'un joint brosse interchangeable
- Vérin hydraulique double effet, totalement étanche.
- **Le liquide hydraulique biodégradable** utilisé garantit une faible variation de viscosité pour des températures situées entre -30°C et +50°C
- **Temps de montée / descente : 4 à 5 secondes**



### Options

- Finition Inox Poli Miroir
- Finition Acier peint - Ral au choix
- Visserie anti-vandalisme
- Intégration d'une couronne lumineuse à leds. Coloris au choix bleu, vert ou rouge



## BORNE AUTOMATIQUE

### Modèle CYLINDRIQUE INOX

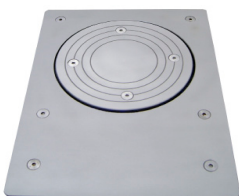
Diamètre 250 mm Hauteur 600 mm

Ép Acier 16 mm + chemisage INOX 304 L

ép 2 mm avec centrale Hydraulique intégrée



### Photos matériel :



- Borne rétractée avec couvercle et disque Inox microbillés



- Borne rétractée avec couvercle Inox microbillé et disque Inox Poli



- Caisson de coffrage

- Borne + caisson avec compartiment séparé pour intégration de la centrale hydraulique

### Bornes en situation:

