

Maintenant avec clapet d'avancement accéléré pour une plus grande vitesse de fendage!

Arbre cardan extra. Disponible en option sur commande.

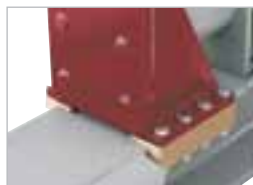


SP 14 HZ/2



Lorsque vous travaillez avec des bûches grosses

- Structure solide sur poutrelle à forme de H avec troisième point
- Coin en acier à haute résistance usiné
- Vérin hydraulique à double effet avec poignée de sécurité anti usure
- Retour automatique rapide du vérin sans ressort
- Profilés quarrés à épaisseur de 4 cm mécano soudés aux cotés directement 4 cm au dessus de la poutrelle en double T pour empêcher aux bûches de glisser ou échapper hors du plateau



Coin glissant sur le châssis d'acier par l'intermédiaire d'une glissière en laiton anti-usure.



Coin à croix encastrable de série. Recommandé pour le fendage des bûches au diamètre et forme diverses.



Commande bimanuelle très pratique et ergonomique.

Avantages de l'exécution horizontale : ce modèle étant réalisé en exécution horizontale il est aisément possible de traiter même des troncs de bois très lourd (par exemple chêne, hêtre etc...), et de les charger sur le plateau (poutrelle en H) tout en les faisant rouler sur la rampe de tôle striée et antidérapante.

Grâce aux commandes bimanuelles le cycle de fendage peut être activé et complété sans aucune nécessité de serrer le bois à la main. De cette façon il est possible de répéter plusieurs cycles de coupe avec un rendement élevé de la machine sans l'intervention d'autres personnes.

Le bois fendu qui sort de la machine est déposé à terre à côté. Le relevage de la fendeuse avec l'aide du système hydraulique à trois points dans une position de travail ergonomique permet que l'opérateur travaille en station debout. Fendre les bûches en horizontale vous permettra des économies de temps et fatigue importantes !

Il est aussi possible de charger les bûches par chariot élévateur en soulageant énormément le travail.

Données techniques SP 14 HZ/2

Entraînement à cardan	X
Puissance min. du tracteur	+ / - (environ) 25/34 kW/PS
Pression de fendage	14 t
Dégagement sous le coin	max. 1100 mm
Capacité du réservoir hydraulique	35 l
Pression	180 bar
Vitesse lente d'avancement du vérin	15,0/1100 s/mm
Deuxième vitesse d'avancement rapide du vérin	6,0/1100 s/mm
Vitesse de remontée du vérin	9,0/1100 s/mm
Dimensions (L x H x P)	2500 x 1000 x 880 mm
Poids	+ / - (environ) 385 kg
Numéro d'Art.	90036

Prix Hors Taxe

Prix TTC