

Getac

Rugged Mobile Computing Solutions



T800

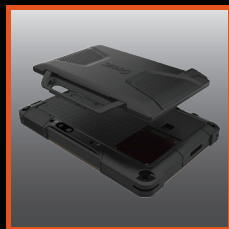
Fully Rugged Tablet



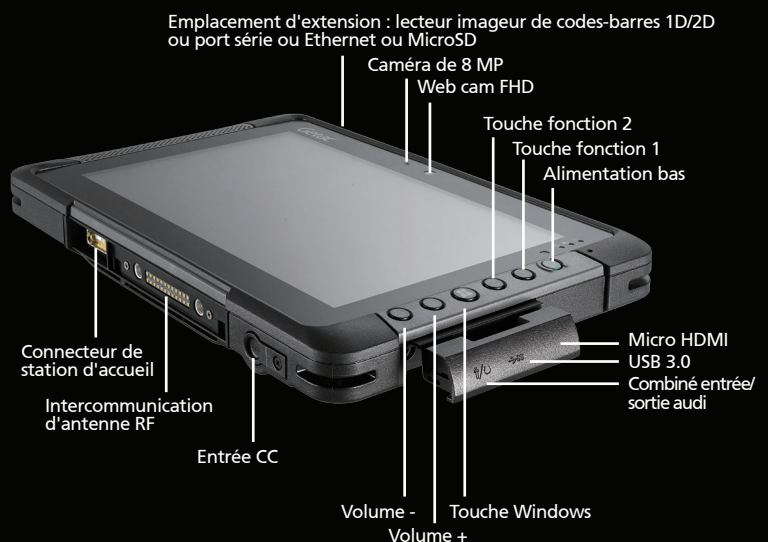
- Affichage 8,1" HD LumiBond® 2.0 pour une meilleure expérience de visualisation
- Caractéristiques du module d'extension SnapBack propriétaire Getac : Combo Lecteur de cartes à puce et lecteur RFID sans contact ou 2ème batterie étendue
- Sélection entre lecteur imageur de codes-barres 1D/2D ou port série ou Ethernet ou MicroSD
- Jusqu'à 10 heures d'autonomie de batterie avec une charge. Technologie de batteries permutables LifeSupport™ pour un cycle de vie de batterie ininterrompu
- Enhanced Enterprise Security, Windows Disk Encryption, TPM 2.0 et bien d'autres options d'authentification multi-facteurs.



Station d'accueil pour bureau



Module SnapBack





Spécifications

Génération	G2	Interface de communication	Ethernet 10/100/1000 base-T optionnel (occupe la fente d'extension) Intel® Dual Band Wireless-AC 7265, 802.11ac Bluetooth (v4.0) GPS dédié en option Haut débit mobile 4G LTE optionnel
Système d'exploitation	Windows 10 Professionnel	Logiciel	Getac Utility (Gestionnaire d'alimentation inclus) Getac Geolocation Getac Barcode Reader Adobe® Reader®
Plateforme informatique mobile	Processeur Intel® Atom x7-Z8750 1,6 GHz, fréquence de rafale jusqu'à 2,56 GHz - 2 Mo Cache	Fonctionnalités de sécurité	TPM 2.0 ⁱⁱⁱ Module SnapBack optionnel: Combo lecteur de cartes à puce et lecteur RFID/NFC sans contact ⁱⁱⁱ Module SnapBack optionnel: Lecteur de bandes magnétiques et lecteur de cartes smart Module SnapBack optionnel: Lecteur de cartes smart et UHF RFID ^{iv}
Contrôleur VGA	Intel® HD Graphics	Alimentation	Adaptateur CA (65 W, 100-240 VCA, 50 / 60Hz) Batterie Li-Ion (7,4V, 4200mAh) ^v Technologie de batteries permutables LifeSupport™ (uniquement avec le 2ème batterie étendue)
Écran	LCD IPS TFT 8,1" HD (1280 x 800) Affichage 600 cd/m ² LumiBond® avec technologie Getac lisible au soleil	Dimensions (L x P x H) & poids	227 x 151 x 24 mm 0,88 kg ^{vi}
Stockage & mémoire	LPDDR3 4 Go extensible à 8 Go eMMC 64 Go / 128 Go	Fonctionnalités liées à la robustesse	Certification MIL-STD-810G et certification IP65 Résistance aux chutes de 1,80 m ANSI/ISA 12.12.01 optionnel Résistance aux vibrations et aux chutes Certification e-Mark pour une utilisation dans un véhicule Optionnelle ATEX/ IECEx pour les atmosphères explosives EU
Clavier	6 boutons de tablette (Windows, Marche, Bouton de fonction, Capture caméra/ Déclencheur lecteur de codes barres, Augmentation du volume, Diminution du volume)	Spécifications environnementales	Température ^{vii} : - Fonctionnement : -21 °C à 50 °C - Stockage : -51 °C à 71 °C Humidité : - 95 % HR, sans condensation
Périphérique de pointage	Écran tactile - Écran capacitif tactiel multipoints - Écran tactile double mode optionnel (tactile multipoints et tablette graphique)	Accessoires	Sacoche de transport Chargeur multi-baies (Double baie) Chargeur multi-baies (Huit baies) Multi-Bay Expanded Battery Charger w/ adapter (Six Bay) Batterie (7,4V, 4200mAh) 2ème batterie étendue (14,4V, 2100 mAh) Adaptateur CA (65 W, 100-240 V CA) Adaptateur pour véhicule (90W, 11-16 V CC et 22-32 V CC) Styler capacitif (Pointe rigide) Styler numériseur Sacoche bandoulière (2 points) Dragonne Bracelet anti-statique Film de protection Montage en véhicule Station d'accueil pour véhicule Station d'accueil pour bureau
Slot d'extension	Optionnel entre lecteur imageur de codes-barres 1D/2D ou port série ou Ethernet ou MicroSD ⁱ Module SnapBack optionnel: Combo lecteur de cartes à puce et lecteur RFID/NFC sans contact ⁱⁱ Module SnapBack optionnel: 2ème batterie étendue ⁱⁱ Module SnapBack optionnel: Lecteur de bandes magnétiques et lecteur de cartes smart ⁱⁱ Module SnapBack optionnel: Lecteur de cartes smart et UHF RFID ⁱⁱ		
Interface E/S	Web cam FHD x 1 Caméra arrière de 8M pixels à mise au point automatique x 1 USB 3.0 (9 broches) x 1 Combo sortie casque / entrée micro x 1 Prise d'alimentation CC x 1 Micro-HDMI x 1 Connecteur de station d'accueil (24 broches) x 1 Intercommunication d'antenne RF optionnelle pour GPS, WWAN et WLAN		

Solutions de station d'accueil

	Port série	VGA externe	Microphone	Sortie audio	Prise d'alimentation CC	USB	LAN	HDMI	Connecteur d'antenne RF (GPS, WWAN, WLAN)
Station d'accueil pour véhicule	1	1	1	1	1	2	1	--	3
Station d'accueil pour bureau	--	1	1	1	1	4	1	1	--

ⁱ Les options lecteur de codes-barres, port série, Ethernet et MicroSD sont mutuellement exclusives.

ⁱⁱ Module SnapBack sont mutuellement exclusives.

ⁱⁱⁱ Lecteur de cartes à puce et RFID/NFC sans contact 13,56 MHz (conforme à ISO 15693 et 14443 A/B et Mifare et FeliCa™).

^{iv} États-Unis (902-928 MHz, Étiquettes RFID UHF d'EPC Classe 1 Gen 2 compatibles avec la norme ISO18000-63) UE (865-868 MHz, Étiquettes RFID UHF d'EPC Classe 1 Gen 2 compatibles avec la norme ISO18000-63).

^v Les tests d'autonomie de la batterie ont été effectués sous MobileMark 2007. Les performances de la batterie varient en fonction des applications logicielles, des paramètres sans fil, des paramètres de gestion de l'alimentation, de la luminosité de l'écran LCD, des modules personnalisés et des conditions environnementales. La batterie a un nombre de cycles de charge limité et il sera peut-être nécessaire de la remplacer par un fournisseur de service Getac. L'autonomie et les cycles de charge de la batterie varient en fonction de l'utilisation et des paramètres.

^{vi} Le poids et les dimensions varient selon les configurations et les accessoires en option.

^{vii} Test effectué par un laboratoire tiers indépendant national conformément à la norme MIL-STD-810G.

Getac

Getac Technology Corporation

5F, Building A, No. 209, Section 1, Nangang Rd., Nangang Dist., Taipei City, 11568, Taiwan, R.O.C.

Tel: +886 2 2785 7888

globalmarketing@getac.com

fr.getac.com

