

Compatible EM + HID



Identification & Sécurité

▶ Contrôle d'accès

» Mini lecteur de proximité bitechnologique conçu pour répondre avec simplicité et performance aux besoins de standardisation et de migration de vos systèmes de contrôle d'accès.

» Extrêmement compact, discret et grâce à son design élégant il s'intègre parfaitement dans tout type d'environnement.



▶▶ Bénéfices

Performance

Lecteur Bitechno avec le meilleur rapport taille / distance lecture du marché

Installation facile

Dimension mini, taille optimisée et capot amovible pour un montage aisé.

Compatibilité

Permet de lire sur un même lecteur des badges des badges de la technologie EM et compatible HID 26 bits. Le LXM Bitechno permet une homogénéisation et standardisation de vos systèmes de contrôle d'accès, ainsi qu'une migration économique et simple vers une technologie ouverte.

Résistance

Electronique résinée et sortie câble pour une grande robustesse, il peut s'installer en intérieur comme en extérieur.

Design

Le lecteur étant la seule partie visible du système de contrôle d'accès, celui-ci doit faire l'objet d'un soin tout particulier. Le LXM n'est pas seulement performant, mais un lecteur également agréable à l'œil.

Caractéristiques

- ▶ **Fréquence** : 125 kHz
- ▶ **Mode** : lecture seule
- ▶ **Distance de lecture**** : 8 cm max
- ▶ **Dimensions** : 66 x 37 x 20 mm
- ▶ **Interface** : TTL
- ▶ **Protocole** : Wiegand 26 bits
- ▶ **Alimentation** : 12 VDC (9-15V)
- ▶ **Protection** : IP 65
- ▶ **Compatibilité puces** : EM et compatible HID

▶ Technologie



HID
Wiegand 26 bits



Badges standard
Format carte de crédit



Porte-clefs



Bracelets



Disques
adhésifs



125 kHz

Applications

- Contrôle d'accès en entreprise
- Pointage horaire

Caractéristiques

Fréquence porteuse :

125 kHz

Mode :

Lecture seule

Distances de lecture** :

Max 8 cm avec un badge, et 4 cm avec un porte clé.

Interfaces de communication:

Wiegand 26 bits

Connectique :

Sortie câble 7 points, longueur 50 cm ou 3 m.

Led bicolore :

Led orange, sous tension - Activable vert/rouge par commande 0V (interface TTL).

Buzzer :

Indicateur de lecture, désactivable

Matériaux :

Coque polycarbonate autoextinguible (V0 UL94)

Dimensions :

66 x 37 x 20 mm

Températures de fonctionnement :

- 20°C à + 70°C - Usage intérieur / extérieur. IP 65.

Fixation :

2 points de fixation par vis M3 (sous le capot avant amovible).

Consommation :

100 mA

Alimentation :

12 VDC (9-15V)

Protection :

EMI (CEM EN 301 489-3)

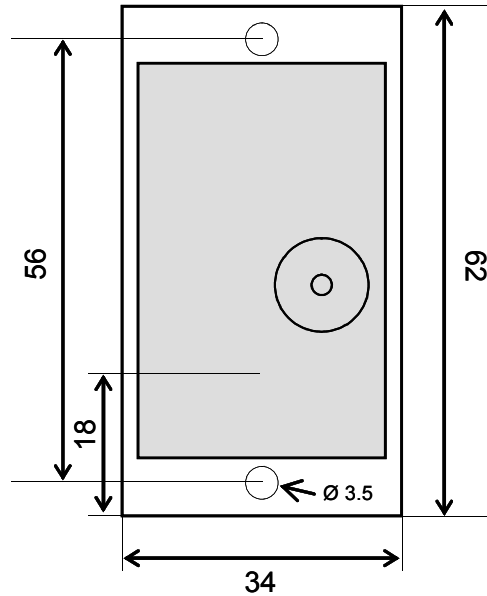
Code Article :

réf. : LXM-R11-A/H01-3i/1

Version câble 3m : LXM-R11-B/H01-3i/1



Cotes Mécaniques

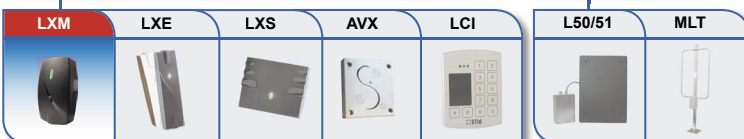


Dimensions en mm
(taille réelle)



Son capot
avant
amovible le
rend très aisé
à installer.

Lecteurs de proximité 125 kHz



Mains-Libres

Siège Social
ZAC des pradeaux
Bd Salvador Allende
13850 Greasque, France
Tel. +33 (0)4.42.12.60.60
Fax. +33 (0)4.42.12.60.61
info@stid.com / www.stid.com

Agence Paris IdF
Immeuble Expansion 10 000
28, rue de la Redoute
92260 Fontenay-aux-Roses, France
Tel. +33 (0)1.43.50.11.43
Fax. +33 (0)1.43.50.27.37
info@stid.com / www.stid.com