

PLAQUE DE PROTECTION POUR SOLS STABILISES



Caractéristiques techniques :

Longueur : 1180 mm

Largeur : 790 mm

Epaisseur : 42 mm

Surface utile : 0.86 m²/plaque

Poids : 32 kg/plaque

Charge admissible : 30 tonnes/plaque,
selon les caractéristiques et la nature du
sol

Matériau : PVC recyclé

Surface : antidérapante



De nombreux avantages :

Polyvalente : création d'aires de parking, voies d'accès sur béton, enrobé, pavé, pistes en tartan, terrains de tennis, etc ...

Sécurisante : surface supérieur équipée de picots antidérapants et surface inférieure composé d'alvéoles assurant le maintient



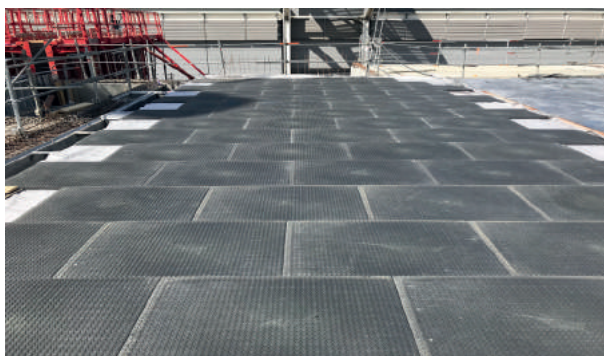
Pratique : liaisonnement sur les 4 côtés des plaques par emboîtement simple et rapide sans outillage

Résistante : Supportent les efforts latéraux et de cisaillement

Ecologique : composé de PVC recyclé et traité contre les UV



REMOPLA «LIGHT» REVERSIBLE



Caractéristiques techniques :

Longueur utile : 1150 mm (Longueur total : 1200 mm)

Largeur utile : 760 mm (Largeur total : 800 mm)

Epaisseur : 22 mm

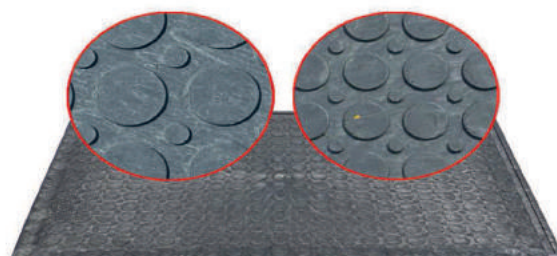
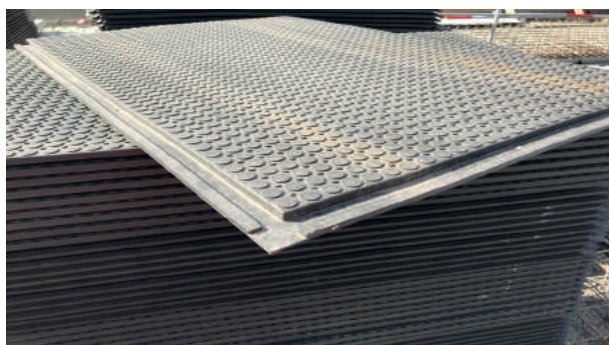
Surface utile : 0,86m²/plaque

Poids : 24 kg/plaque

Charge admissible : 18 tonnes par plaque, selon les caractéristiques et la nature du sol.

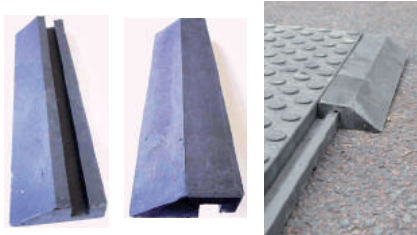
Matériau : PVC recyclé

Surface : antidérapante de chaque côté. Le verso est composé de picots plus larges.



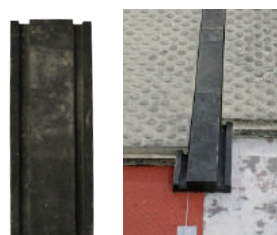
Autres produits en stock :

Rampe d'accès femelle ou mâle



Longueur : 400 mm
Largeur : 100 mm
Epaisseur : 42/22 mm

Pièce de liaison



Longueur : 400 mm
Largeur : 150 mm
Epaisseur : 40 mm