



TM

**Venieri**  
SPA

**4.63H**

**5.63C**

CHARGEUSE  
ARTICULÉE





#### **CINEMATIQUE 4k.**

Une nouvelle cinématique développée pour obtenir la **force d'arrachement maximale**.



#### **LA PRIORITE A LA SECURITE.**

L'essieu avant intègre un **frein de stationnement négatif** qui offre une sécurité maximale quel que soit la situation de travail *(en Option sur VF 4.63H)*.



#### **SILENCE! SVP.**

Grâce à l'utilisation d'une nouvelle génération d'isolant phonique et de plots anti vibration pour le montage de la cabine nous avons pu **réduire drastiquement le bruit dans l'habitacle** pour garantir le **maximum de confort à l'opérateur**.



#### **VISION PANORAMIQUE.**

La nouvelle cabine ROPS/FOPS niveau 2 offre une **visibilité à 360°** permettant un **contrôle optimal des outillages installés et une grande sécurité en translation**.



#### **BIEN AU FRAIS.**

La nouvelle installation d'aération vous permet de choisir entre une **climatisation automatique** ou un **conditionneur**, afin d'obtenir **une cabine à la température idéale souhaitée**.



#### **DESIGN 100% VENIERI.**

Dans les nouvelles machines notre **Design Center Venieri** sans trahir «l'esprit de famille», a introduit des **innovations stylistiques significatives**.





### STABILITE TOTALE.

Essieux postérieur oscillant monté dans des supports «sans entretien».



### MOTEUR DEUTZ TIER 4i/STAGE IIIB.

Le nouveau moteur DEUTZ est conforme aux dernières normes anti-pollution et offre un important couple déjà à bas régime.



### UN AIR TOUJOURS PARFAIT.

La filtration de l'air pour le moteur se fait au travers d'un filtre principal, d'un filtre de sécurité et d'une **préfiltration «VORTEX»** de série (en Option sur VF 4.63H).



### DEUX FOIS PLUS D'ATTENTION AUX ECONOMIES.

Le nouveau moteur hydraulique du ventilateur de refroidissement et son contrôle électronique offre deux vitesses de rotation selon les conditions de travail. Ce dispositif permet de réduire la consommation de carburant et le niveau sonore de l'installation.



### CONCUE POUR ETRE PUISSANTE, DESSINEE POUR ETRE AGILE.

La forme du contrepoids avec son angle de dégagement important a été étudiée pour offrir une **grande manœuvrabilité** dans les zones étroites et **protéger parfaitement les feux arrières de la machine.**

# 4.63H

## CHARGEUSE ARTICULEE CINEMATIQUE "Z"



### MOTEUR DIESEL

4 cylindres en ligne, injection common-rail avec contrôle électronique, valve EGR (recyclage des gaz d'échappement), filtre à particules, refroidissement liquide, filtration à sec, catalyseur (DOC). Moteur conforme à la Directive CE 97/68 - Stage IIIB/Tier 4i.

Type	Yanmar 4TNV98C
Puissance maxi	53 kW - 72 CV
Régime moteur	2.500
Puissance ISO/TR 14396	51,7 kW - 70 CV
Puissance EEC 80/1269	51,7 kW - 70 CV
<b>Fonctionnement en Mode Economique</b> (tr/min)	1200 - 1600
Couple maxi	Nm 241
Alésage	mm 98
Course	mm 110
Cylindrée	cm <sup>3</sup> 3.319



### SYSTEME ELECTRIQUE

Batterie	12 Volt
Capacité EN 60095-1	110 Ah - 850 A
Alternateur	80 A
Avertisseur de recul	Standard
Câblage conforme à la réglementation	IP 67 - DIN 40050



### TRANSMISSION

Circuit hydrostatique à circuit fermé avec réglage automatique de puissance et avec pompe et moteur à cylindrée variable. Boîtier de transmission à 2 sélections: 2 vitesses de travail (av/ar) et 2 vitesses de route (av/ar).

Vitesses de travail	Avant	Arrière
1 <sup>er</sup> vitesse km/h	0 ÷ 7	0 ÷ 7
2 <sup>ème</sup> vitesse km/h	0 ÷ 30	0 ÷ 30

Sélection deuxième vitesse automatique en option



### ESSIEUX

Essieux Heavy Duty (travaux lourds) de même dimension, avec réducteurs finaux épicycloïdaux sur chaque roue. Essieu avant rigide. Essieu arrière oscillant avec amplitude de 25°. Répartiteur qui transmet le mouvement aux deux essieux avant et arrière par cardans. Différentiel autobloquant proportionnel automatique sur l'essieu avant. Différentiel autobloquant proportionnel automatique sur l'essieu arrière en option.



### CIRCUIT DE FREINAGE

Service: hydraulique à disques multiples en bain d'huile sur les essieux avant et arrière.

Frein de stationnement: à manque de pression sur l'essieu avant, commande électrique.



### PNEUMATIQUES

Standard	16/70 x 20
Option	405/70 R20 • 14.5 x 20



### DIRECTION

Direction assistée à système **LOAD SENSING**.

Angle de braquage total	80°
Rayon de braquage interne pneus	mm 2.585
Rayon de braquage externe	mm 4.515
Rayon de braquage externe godet*	mm 4.980

\* Godet en position de circulation



### SYSTEME HYDRAULIQUE

Deux pompes à engrenages, le premier pour le chargeur et la direction avec valve **LOAD SENSING**, la seconde pour le circuit du ventilateur avec deux vitesses. Distributeur modulaire à 2 sections avec limiteur de pression maximale. Vérins à double effet. Radiateur pour l'huile hydraulique. Filtration totale sur le circuit de retour.

Servocommande à levier unique pour commande levage à 4 positions et commande godet à 3 positions.

Débit maxi	lt/1'	70
Débit maxi avec circuit Hi-Flow (option)	lt/1'	100
Pression maxi sur circuit chargeur	bar	230
Pression maxi sur circuit direction	bar	190
Vérins de levage	mm	80x585
Vérin de godet	mm	85x395
Cycle de levage (complet)	sec.	4.8
Cycle de chargement (vide)	sec.	3.7
Cycle de déchargement	sec.	1.95
Cycle de travail complet	sec.	10.45



### CONTENANCES

Moteur	lt	11
Essieu avant	lt	5,6
Essieu arrière	lt	5,8
Boîtier répartiteur	lt	3,8
Circuit hydraulique	lt	70
Circuit de freinage	lt	1,1
Carburant	lt	75
Réfrigérant moteur	lt	15



### CARACTERISTIQUES TECHNIQUES

Capacité godet standard	m <sup>3</sup>	1,0
Largeur godet standard	mm	2.000
Charge statique de basculement en ligne	kg	4.600
Charge statique de basculement braquage	kg	4.200
Capacité hydraulique max de levage à la hauteur	kg	3.900
Hauteur de déversement à l'axe	mm	3.260
Hauteur de déversement à 41°	mm	2.550
Distance de déversement à 41°	mm	675
Force d'arrachement	kg	5.600

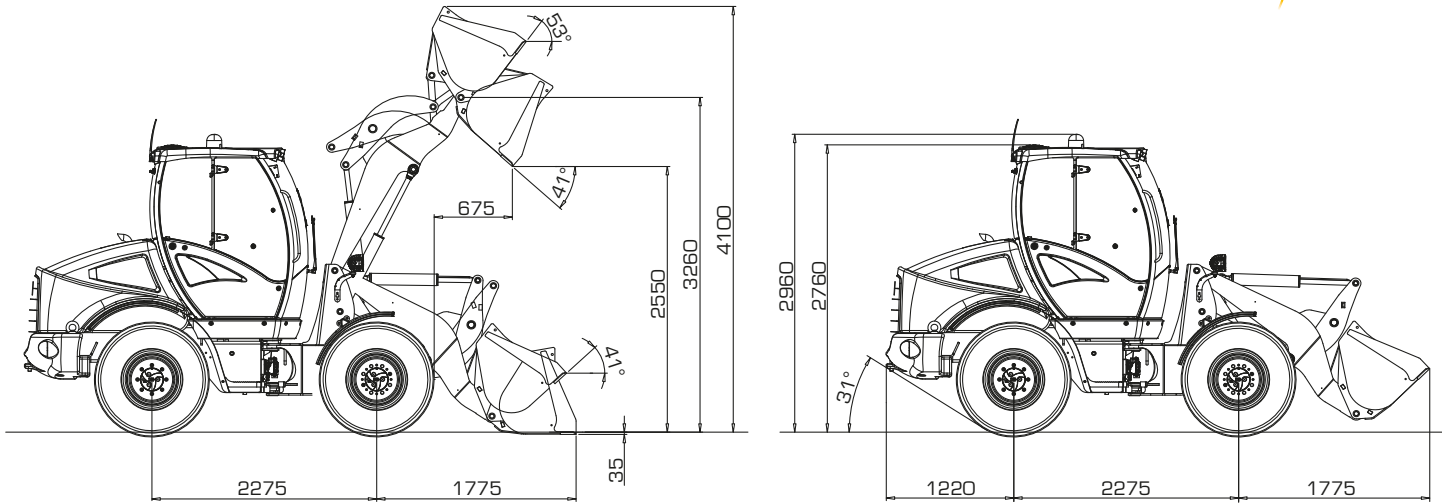


### DIMENSIONS ET POIDS

Longueur max en déplacement	mm	5.270
Largeur max en déplacement	mm	2.000
Largeur externe pneus	mm	1.873
Pas	mm	1.530
Ecartement des roues	mm	2.275
Garde au sol	mm	330
Hauteur maxi	mm	2.760
Poids de service standard	kg	5.400
Poids maximum admissible	kg	6.200

### dB NIVEAU SONORE

Niveau sonore en cabine ISO 6396 - LpA	dB(A)	74
Niveau sonore extérieur ISO 6395 - LwA	dB(A)	98



**DONNEE DE PERFORMANCES**



**STANDARD**

**MULTI USAGE**

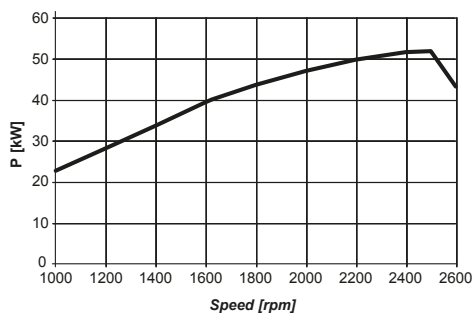
**GROS VOLUME**

**FOURCHES**

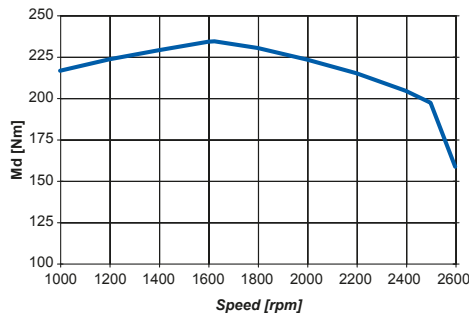
Capacité godet plein (SAE)	m <sup>3</sup>	1,0	0,9	1,5	/
Largeur godet	mm	2.000	2.100	2.250	/
Poids godet	kg	350	500	500	/
Hauteur opérative max	mm	4.100	4.050	4.155	/
Fourches (standard)					1.000
Fourches (option)					1.200
Hauteur de déversement à l'axe	mm	3.260	3.260	3.260	/
Angle de déversement	°	41°	41°	41°	/
Hauteur de déversement	mm	2.550	2.525	2.500	/
Distance de déversement	mm	675	650	725	/
Maxi distance de déversement	mm	1.425	1.375	1.475	/
Charge de basculement godet - machine en ligne	kg	4.600	4.800	4.350	/
Charge de basculement machine braquée (40°)	kg	4.200	4.400	4.000	/
Charge statique de basculement - braquée (40°)	kg				3.200
Capacité de chargement fourches EN 474-3 (80%) [●]	kg				2.560
Capacité de chargement fourches EN 474-3 (60%) [●]	kg				1.920
Force d'arrachement	kg	5.600	6.100	5.200	/
Longueur totale	mm	5.270	5.220	5.320	/
Rayon de braquage externe godet	mm	4.980	4.940	5.090	/
Poids total	kg	5.400	5.550	5.400	/

[●] Centre de gravité à 500mm

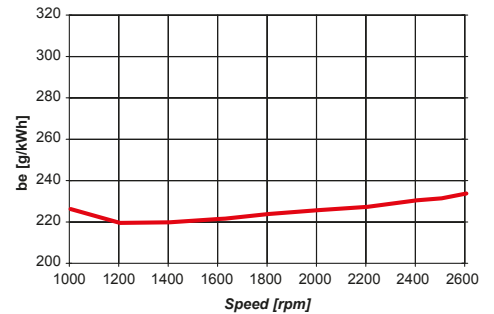
**PUISSANCE**



**COUPLE**



**CONSOMMATION**



# 5.63C

## CHARGEUSE ARTICULEE CINEMATIQUE "Z"



### MOTEUR DIESEL

4 cylindres en ligne, injection common-rail avec contrôle électronique, valve EGR (recyclage des gaz d'échappement), filtre à particules, refroidissement liquide, filtration à sec, catalyseur (DOC). Moteur conforme à la Directive CE 97/68 - Stage IIIB/Tier 4i.

Type	Deutz TD 2.9 L4
Puissance maxi	58 kW - 79 CV
Régime moteur	2.600
Puissance ISO/TR 14396	55,4 kW - 75 CV
Puissance EEC 80/1269	55,4 kW - 75 CV
<b>Fonctionnement en Mode Economique</b> (tr/min)	1400 - 1800
Couple maxi	Nm 260
Alésage	mm 92
Course	mm 110
Cylindrée	cm <sup>3</sup> 2.925



### SYSTEME ELECTRIQUE

Batterie	12 Volt
Capacité EN 60095-1	110 Ah - 850 A
Alternateur	95 A
Avertisseur de recul	Standard
Câblage conforme à la réglementation	IP 67 - DIN 40050



### TRANSMISSION

Circuit hydrostatique à circuit fermé avec réglage automatique de puissance et avec pompe et moteur à cylindrée variable. Boîtier de transmission à 2 sélections: 2 vitesses de travail (av/ar) et 2 vitesses de route (av/ar).

<b>Vitesses de travail</b>	Avant	Arrière
1 <sup>er</sup> vitesse km/h	0 ÷ 4	0 ÷ 4
2 <sup>ème</sup> vitesse km/h	0 ÷ 11	0 ÷ 11

<b>Velocità trasferimento</b>	Avant	Arrière
1 <sup>er</sup> vitesse km/h	0 ÷ 15	0 ÷ 15
2 <sup>ème</sup> vitesse km/h	0 ÷ 40*	0 ÷ 40*

\* Limitation automatique de la vitesse



### ESSIEUX

Essieux Heavy Duty (travaux lourds) de même dimension, avec réducteurs finaux épicycloïdaux sur chaque roue. Essieu avant rigide. Essieu arrière oscillant avec amplitude de 25°. Répartiteur qui transmet le mouvement aux deux essieux avant et arrière par cardans. Différentiel autobloquant proportionnel automatique sur l'essieu avant. Différentiel autobloquant proportionnel automatique sur l'essieu avant en option.



### CIRCUIT DE FREINAGE

Service: hydraulique à disques multiples en bain d'huile sur les essieux avant et arrière. Frein de stationnement: à manque de pression sur l'essieu avant, commande électrique.



### PNEUMATIQUES

Standard	405/70 R20
Option	455/70 R20 • 14.5 x 20



### DIRECTION

Direction assistée à système **LOAD SENSING**.

Angle de braquage total	80°
Rayon de braquage interne pneus	mm 2.585
Rayon de braquage externe	mm 4.515
Rayon de braquage externe godet*	mm 4.980

\* Godet en position de circulation



### SYSTEME HYDRAULIQUE

Deux pompes à engrenages, le premier pour le chargeur et la direction avec valve **LOAD SENSING**, la seconde pour le circuit du ventilateur avec deux vitesses. Distributeur modulaire à 2 sections avec limiteur de pression maximale. Vérins à double effet. Radiateur pour l'huile hydraulique. Filtration totale sur le circuit de retour. Servocommande à levier unique pour commande levage à 4 positions et commande godet à 3 positions.

Débit maxi	lt/1'	90
Débit maxi avec circuit Hi-Flow (option)	lt/1'	115
Pression maxi sur circuit chargeur	bar	230
Pression maxi sur circuit direction	bar	190
Vérins de levage	mm	85x580
Vérin de godet	mm	90x402
Cycle de levage (complet)	sec.	4.38
Cycle de chargement (vide)	sec.	3.41
Cycle de déchargement	sec.	1.9
Cycle de travail complet	sec.	9.69



### CONTENANCES

Moteur	lt	8
Essieu avant	lt	5,2
Essieu arrière	lt	6,2
Boîtier répartiteur	lt	1,8
Circuit hydraulique	lt	70
Circuit de freinage	lt	2
Carburant	lt	75
Réfrigérant moteur	lt	15



### CARACTERISTIQUES TECHNIQUES

Capacité godet standard	m <sup>3</sup>	1,1
Largeur godet standard	mm	2.100
Charge statique de basculement en ligne	kg	4.950
Charge statique de basculement braquage	kg	4.400
Capacité hydraulique max de levage à la hauteur	kg	4.150
Hauteur de déversement à l'axe	mm	3.360
Hauteur de déversement à 40°	mm	2.685
Distance de déversement à 40°	mm	660
Force d'arrachement	kg	6.400



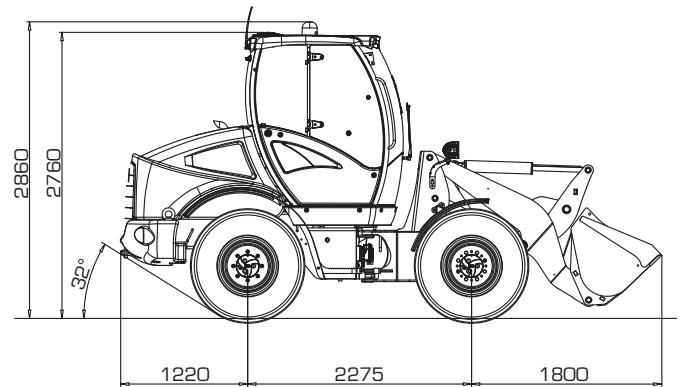
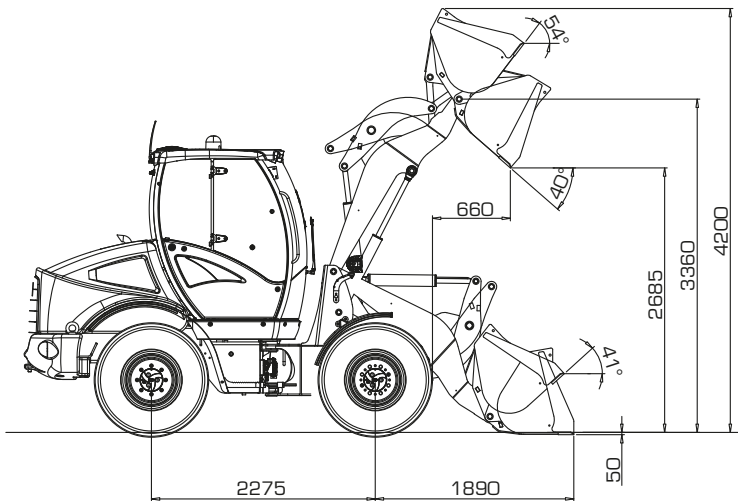
### DIMENSIONS ET POIDS

Longueur max en déplacement	mm	5.295
Largeur max en déplacement	mm	2.100
Largeur externe pneus	mm	1.937
Pas	mm	1.530
Ecartement des roues	mm	2.275
Garde au sol	mm	330
Hauteur maxi	mm	2.760
Poids de service standard	kg	5.800
Poids maximum admissible	kg	6.270

### dB NIVEAU SONORE

Niveau sonore en cabine ISO 6396 - LpA	dB(A)	75
Niveau sonore extérieur ISO 6395 - LwA	dB(A)	99





**DONNEE DE PERFORMANCES**



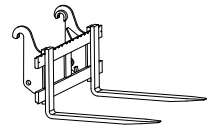
**STANDARD**



**MULTI USAGE**



**GROS VOLUME**

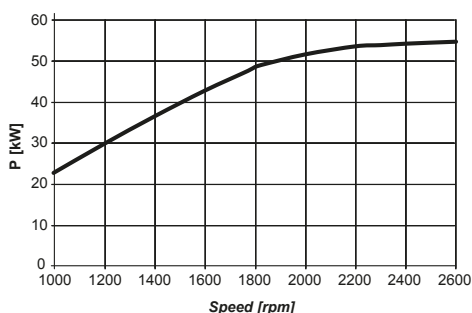


**FOURCHES**

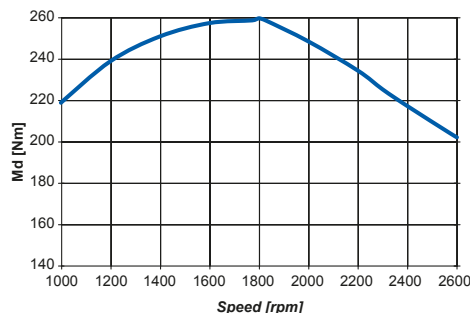
Capacité godet plein (SAE)	m <sup>3</sup>	1,1	0,9	1,5	/
Largeur godet	mm	2.100	2.100	2.250	/
Poids godet	kg	400	500	500	/
Hauteur opérative max	mm	4.200	4.145	4.250	/
Fourches (standard)					1.000
Fourches (option)					1.200
Hauteur de déversement à l'axe	mm	3.360	3.360	3.360	/
Angle de déversement	°	40°	40°	40°	/
Hauteur de déversement	mm	2.685	2.659	2.634	/
Distance de déversement	mm	660	635	710	/
Maxi distance de déversement	mm	980	930	1.030	/
Charge de basculement godet - machine en ligne	kg	4.950	5.150	4.700	/
Charge de basculement machine braquée (40°)	kg	4.400	4.600	4.150	/
Charge statique de basculement - braquée (40°)	kg				3.400
Capacité de chargement fourches EN 474-3 (80%) [•]	kg				2.720
Capacité de chargement fourches EN 474-3 (60%) [•]	kg				2.040
Force d'arrachement	kg	6.400	6.890	6.010	/
Longueur totale	mm	5.295	5.425	5.525	/
Rayon de braquage externe godet	mm	4.980	4.940	5.090	/
Poids total	kg	5.800	5.900	5.800	/

[•] Centre de gravité à 500mm

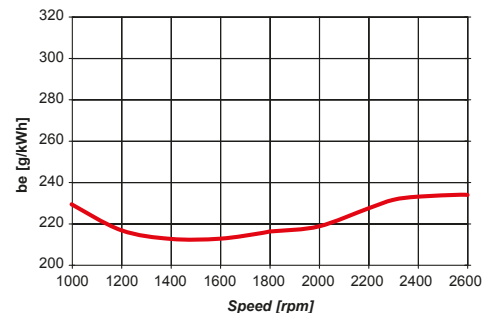
**PUISSANCE**



**COUPLE**



**CONSOMMATION**

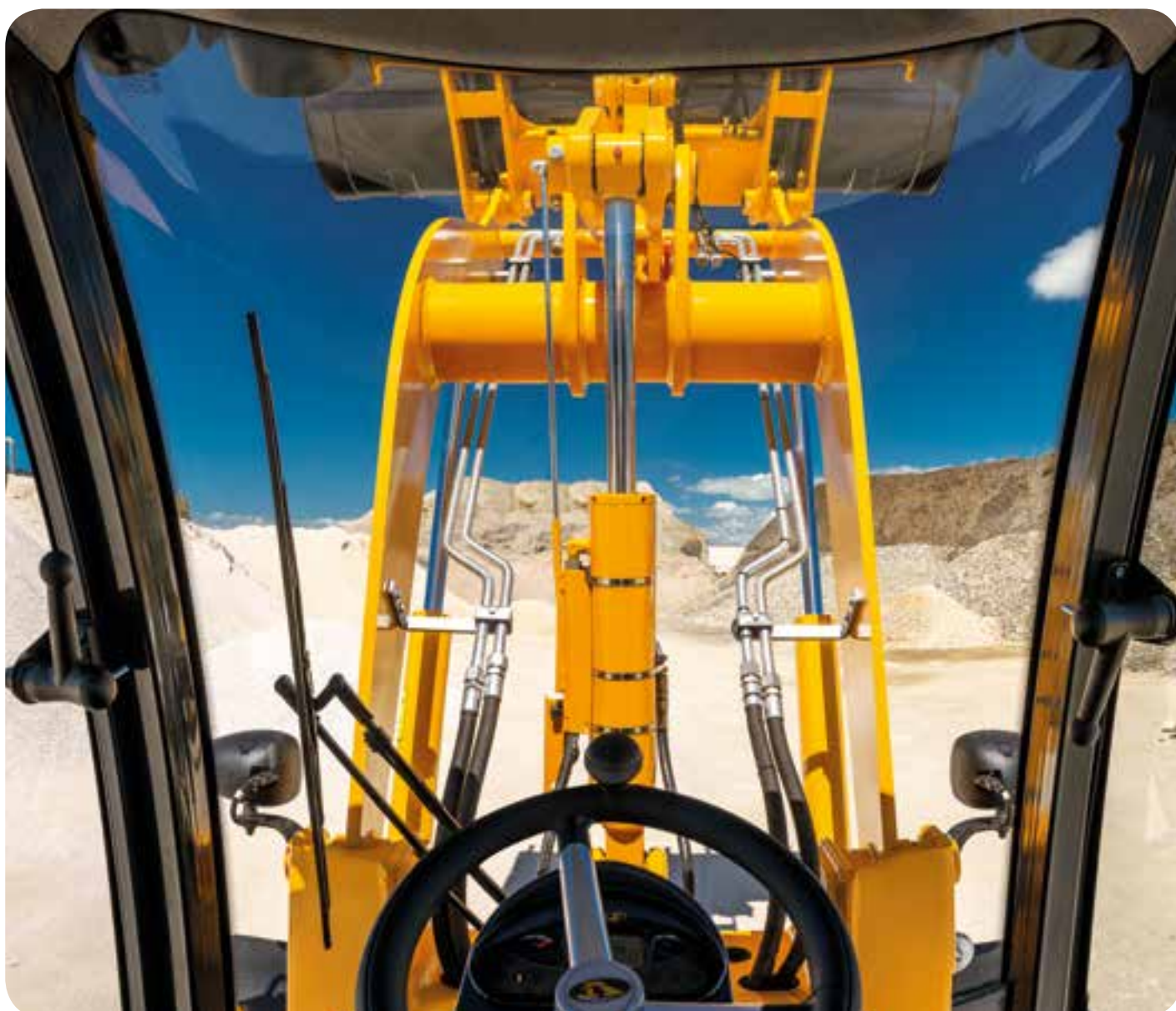


# LA NOUVELLE CABINE

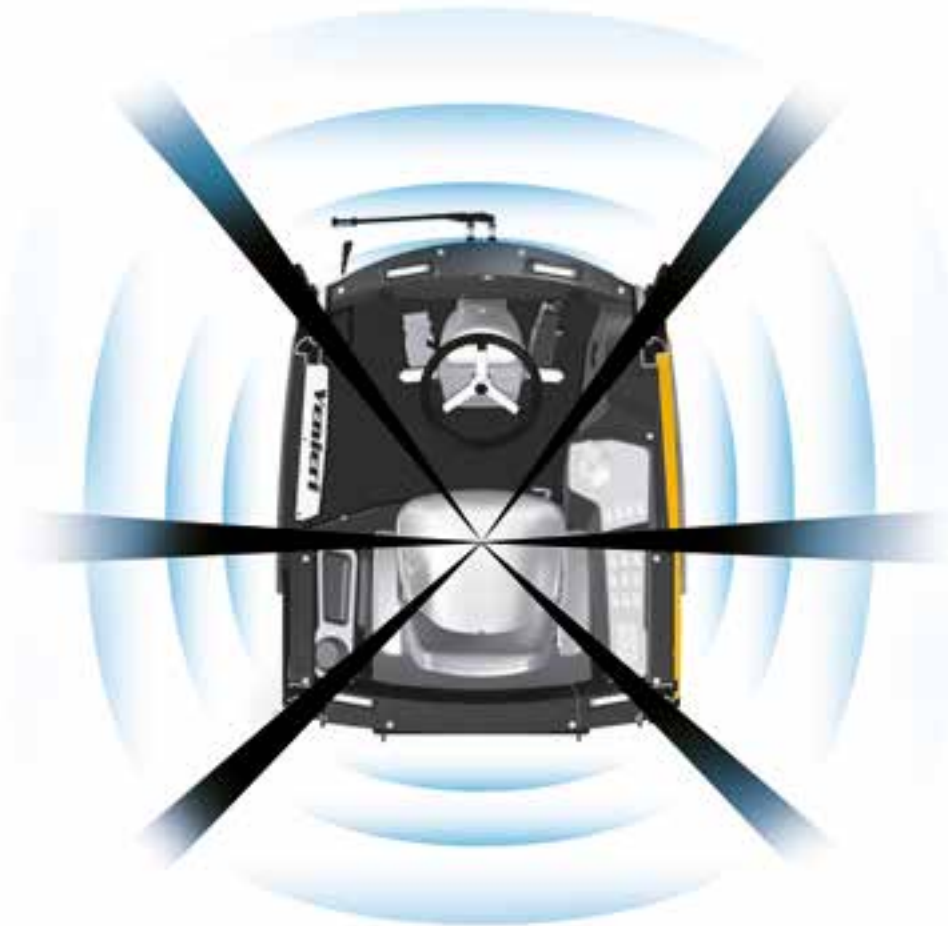
## UNE VUE EPOUSTOUFLANTE.

Prenez place dans votre salle de contrôle personnalisée. Créez votre espace de travail idéal en ajustant le **siège pneumatique\*** et le **volant** selon vos souhaits. Sélectionnez les commandes **à portée de main**. L'excellente **visibilité à 360°** vous offre la meilleure vue pour travailler avec une efficacité maximale. La parfaite combinaison de la visibilité à couper le souffle et de la cinématique 4K permet le **contrôle parfait de tous vos accessoires**.

*\*Option.*







Dans la nouvelle cabine des 5.63C et 4.63H nous avons **minimisé les "angles morts"** pour une **excellente visibilité** dans toutes les conditions de travail.

### **SESAME OUVRE-TOI!**

**La portière en deux parties** permet à l'opérateur de travailler avec la partie basse fermée offrant ainsi une sécurité optimale tout en gardant la partie supérieure ouverte garantissant une **bonne aération** même avec la ventilation cabine éteinte. La partie supérieure en position ouverte ne dépasse pas de l'encombrement de la machine.



# 5.63C

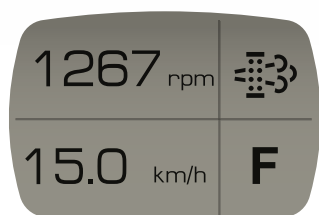
**QUAND LA FONCTIONALITE SE FOND DANS L'ESTHETIQUE.**

Pour concevoir la nouvelle cabine des VF 4.63H et 5.63C le «Centre Design Venieri» a fusionné **esthétique** et **fonctionnalité** pour en faire la meilleure cabine du marché. Le nouveau design intérieur a permis de créer de nombreux espaces de rangements pour faciliter la vie au travail.

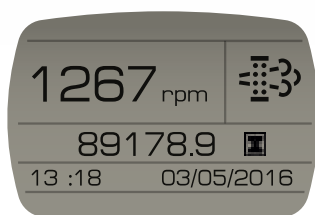


## INTELLIGENCE ARTIFICIELLE.

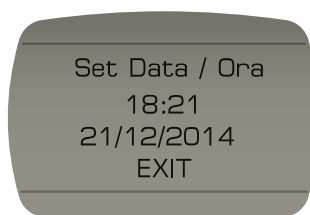
Une **interface homme/machine** permettant un contrôle continu des prestations de la machine **communiqué** ces informations en temps réel à l'opérateur au travers d'un écran LCD au tableau de bord.



ECRAN A



ECRAN B



RÉGLAGES



DÉFAUTS MOTEUR



# 4.63H

**LE STYLE VENIERI.  
UNE EFFICACITE ET FONCTIONNALITE  
DE PREMIER DE LA CLASSE.**

Le centre design VENIERI a créé la nouvelle cabine de la 4.63H avec l'ambition de donner du **style**, un **design** et une **fonctionnalité même aux machines de taille inférieure**. Ainsi c'est concrétisé la «**Venierisation**» du style intérieur de la nouvelle 4.63H, le «**jaune VENIERI**» et devenu un vrai **compagnon de travail** sur qui vous pouvez compter. Grâce à la nouvelle **interface homme/machine** avec **écran LCD** vous aurez un **contrôle constant des prestations** et un **diagnostic** de votre machine, vous êtes **toujours en connexion** avec elle.



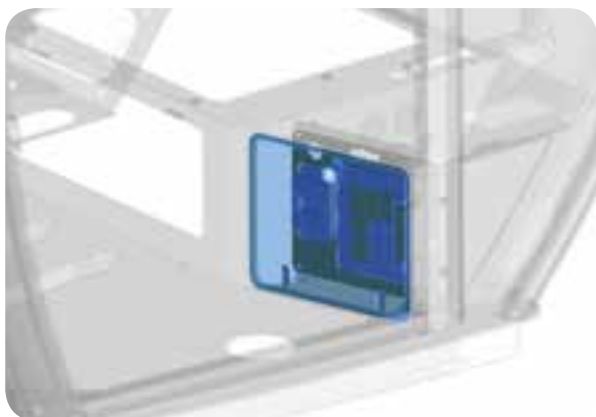
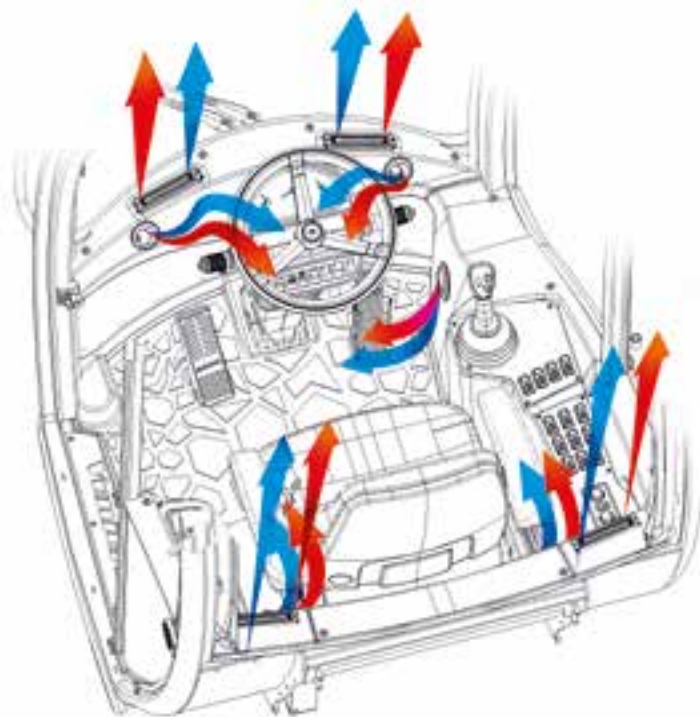
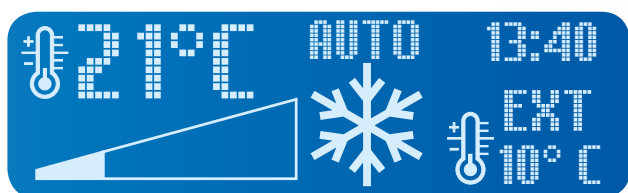
La nouvelle colonne de direction de la 4.63H est équipée d'un **levier de blocage breveté à deux positions** indépendantes avec **retour automatique** en position relevé pour **faciliter l'accès à bord**.





## BIEN AU FRAIS.

Toute l'installation de ventilation a été réaménagée pour répondre à la norme **ISO 10263**, la maintenance a été simplifiée grâce au système d'extraction de l'installation «chauffage/air conditionné» de son logement. Grâce à un unique écran de contrôle l'opérateur peut régler sa température idéale pour **un maximum de confort**. Les VF 4.63H et VF 5.63C peuvent être équipées du «**Climatronic Venieri**» (option): je choisis ma température, le système s'occupe du reste.



## LA BOITE NOIRE.

Dans les nouvelles Venieri, tous les composants électroniques ont été installés dans un **boîtier étanche** installé dans le châssis de la cabine, **accessible seulement depuis l'intérieure de celle-ci**, facile d'accès il contient aussi toutes les prises de diagnostic.

*(Photo de la VF 5.63C).*

## GOUTEZ LE SPECTACLE.

Le **siège conducteur** est équipé des dispositifs les plus performants en termes de **confort** pour consentir le maximum de confort à l'opérateur.



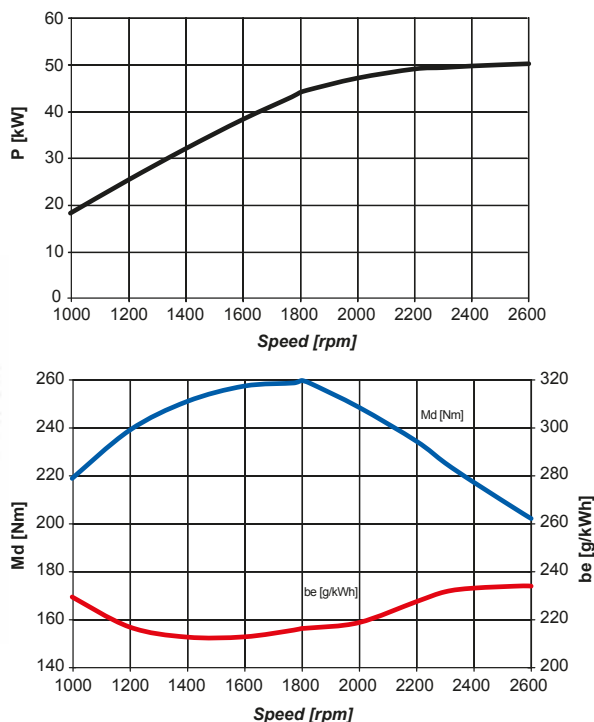
# LES MOTEURS. UNE CLASSE AU-DESSUS.

## PUISSANCE & PROPETE, CONSOMMATION REDUITE. LES NOUVEAUX MOTEURS DEUTZ TIER 4I/STAGE IIIB

Le moteur qui équipe la 5.63C est le **nouveau Deutz TD 2.9 L4**, un ultra compact, 4 cylindres refroidit, par eau, **reconnu comme le meilleur propulseur de sa classe**. Prestations, fiabilité et durée de vie son ses traits distinctifs, garantis par l'adoption de solutions techniques les plus évoluées: **refroidissement extérieur de la re-circulation des gaz d'échappement, injection Common rail à contrôle électronique et à haute pression de 1.600 bar, turbo avec valve "wastegate"**, et tant et plus pour une **consommation spécifique de seulement 225 g/kWh**, un résultat excellent pour un moteur de cette taille, de plus dans le respect des normes anti pollution **Tier4i** grâce au **DOC**, le Catalisateur oxidant pour diésel.



**5.63C** Deutz TD 2.9 L4  
58 kW - 79 CV

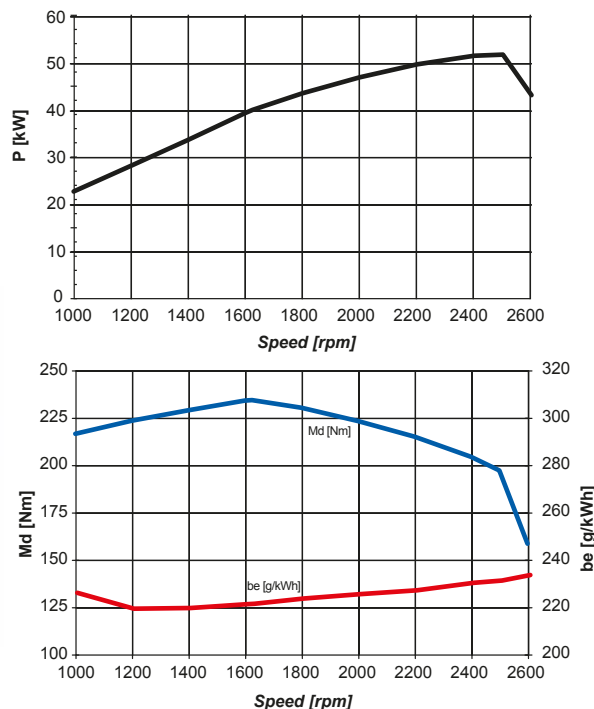


## PURE CLASSE JAPONAISE MOTEUR YANMAR TIER 4I / STAGE IIIB

Le moteur qui équipe la 4.63H est le nouveau **YANMAR 4TNV98C** un 4 cylindres de 3,3 litres équipé avec le **système EGR** et un **filtre à particules DPF**; ce dernier a la particularité de fonctionner sans additif, capturant les fines poussières des gaz d'échappement et les brûlant durant le processus de régénération automatique, **maintenant le filtre toujours propre** et limitant les coûts de fonctionnement. Le contrôle de la régénération du **DPF** se fait selon trois modes différents: **régénération assistée**, régénération **active**, régénération **statique**. Le moteur YANMAR est équipé avec un système **d'injection Common rail à contrôle électronique** qui permet un contrôle soigné et précis de l'alimentation et en commun avec un système de traitement des gaz d'échappement, garanti un **basse consommation de carburant** et une réduction Des émissions polluantes. Ce moteur est déjà **pret pour l'introduction du prochain STAGE V** Qui entrera en vigueur en 2019.



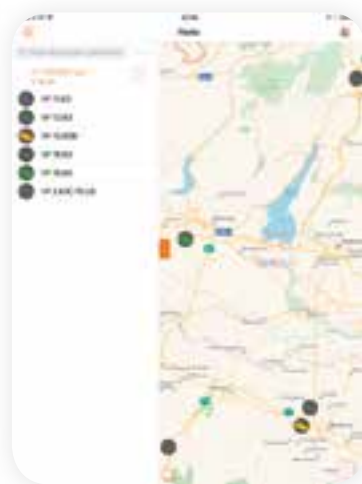
**4.63H** Yanmar 4TNV98C  
53 kW - 72 CV



# VENIERI GLOBAL

**Venieri GLOBAL™** est le tout nouveau système de contrôle satellitaire Venieri qui permet d'augmenter la productivité en fournissant des informations détaillées de la flotte machine et de ses équipements. De plus elle peut fournir une grande quantité de données qui garantissent un maximum de prestations pour une plus grande efficacité économique.

- › **GESTION DE FLOTTE**
- › **CONTRÔLE DE FLOTTE**
- › **CONTRÔLE DE L'ETAT DES MACHINES**



*GESTION  
DE FLOTT*



*RAPPORTS  
DE PRODUCTIVITE*



Utilisable sur tablettes et mobiles  
Windows e Mac, iOS e Android.



*RAPPORTS  
D'ALARMES*



*CONTRÔLE DE  
MARCHE MOTEUR*





**EQUIPEMENTS  
MACHINE  
DE BASE**


Coupe batteries	•	•
Boîte à outils	•	•
Réchauffeur gasoil (pays froids)	0	0
Bouchons à clés pour les réservoirs gasoil et hydraulique	•	•
Différentiels autobloquants proportionnel sur essieu avant	•	•
Différentiels autobloquants proportionnel sur essieu arrière	0	0
Différentiels 100% bloquant sur essieu avant avec command	0	0
Anneau de remorquage ou pour remorque	•	•
Gyrophare	•	•
Isolation phonique	•	•
Catalogue pièces détachées	•	•
Manuel de l'utilisateur	•	•
Homologation TÜV (Allemagne)	•	•
Blocage de sécurité pour vérin de godet et de levage	•	•
Mise à zéro au sol pour le godet	•	•
Kit de réduction de vitesse	0	0
«Venieri Global» système	0	0
Ventilateur hydraulique à deux vitesses	•	•
Ventilateur réversible pour le nettoyage	0	0
Frein de stationnement négatif	0	•
Frein de service sur les deux essieux avec circuits séparés	0	•
Fonction inching intégrée dans la pédale de frein	0	0
Points de graissage regroupés pour le châssis	•	•
Graissage centralisé automatique (option)	0	0
Amortisseur de translation	0	0
Système de préchauffe moteur	0	0
Huile hydraulique bio dégradable	0	0
Huile hydraulique ISO 46 pour pays froid	0	0
Pré Filtre type «Cyclone»	0	•
Kit haute vitesse	0	-

**EQUIPEMENTS  
CABINE**


ROPS/FOPS Niveau 2 pressurisée et insonorisée	•	•
Essuie-glaces avant et arrière avec lave-glaces	•	•
Lampes de travail aux halogènes 4x avant et 2x arrières	•	•
Lampe de travail LED 4x avant et 2x arrières	0	0
Compartiment pour téléphone portable	•	•
Porte bouteilles	•	•
Boite porte-documents	•	•
Siège à suspension mécanique	•	•
Siège à suspension pneumatique	0	0
Siège à suspension pneumatique et chauffant	0	0
Accoudoirs sur siège	•	•
Avertisseur sonore	•	•
Tapis de sol	•	•
Crochet porte habits	•	•
Prédisposition pour radio	•	•
Prise de courant 12 volts	•	•
Air conditionné à commande manuelle	0	0
Climatisation automatique "Climatronic"	0	0
Veilleuse de cabine	•	•
Rideau pare soleil	•	•
Rétroviseurs	•	•
Rétroviseurs chauffant	0	0
Trousse de premier secours	0	0
Extincteur 2 Kg	0	0
Ceinture de sécurité	•	•
Tableau de bord avec écran LCD	•	•
Marteau brise glaces	•	•

**EQUIPEMENTS  
SPECIAUX**


Attache rapide hydraulique ou mécanique	0	0
Godet mélangeur	0	0
Godet 4 en 1	0	0
Kit fourches	0	0
Fraise à asphalte et ou ciment	0	0
Fraise à neige	0	0
Lame ou étrave de déneigement	0	0
Lame de nivellement réglable	0	0
Marteau hydraulique à main	0	0
Balai rotatif	0	0
Trancheuse	0	0
Godet à déchargement haut	0	0
Kit «High Flow»	0	0
Ligne de retour hydraulique libre	0	0
Circuit hydraulique auxiliaire double	0	0
Circuit hydraulique auxiliaire arrière simple effet	0	0



(2017) UP463H563C\_AFR proartigrafica.it



Via Piratello, 106 - 48022 Lugo (RA) - ITALIE  
Tel. +39 0545 904411 Fax +39 0545 30389  
e-mail: info@vf-venieri.com | [www.vf-venieri.com](http://www.vf-venieri.com)  
**Service de Pieces Detachees**  
Tel. +39 0545 904429 Fax +39 0545 24555  
e-mail: ricambi@vf-venieri.com