



**funkwerk gsm s:**  
**Mobilité sans limite**  
**Sécurité maximale.**

**funkwerk gsm s / gmt / gso:**  
**La gamme DATI base GSM**

# Securité. Partout.

La société Funkwerk Enterprise Communications GmbH ayant son siège à Nuremberg est le leader européen de la production de systèmes d'accès réseau et de solutions informatiques pour les entreprises, les administrations, les services et le commerce.

La gamme de produits couvre les technologies Wireless LAN, IP-Routing, UTM, VPN, Voice over IP, Voice over VPN (VoVPN™) ainsi que les systèmes de téléphonie hautement intégrée. Des systèmes mobiles de sécurité et des systèmes de communications sur réseau GSM et DECT™ complètent la gamme.

Etant le plus grand producteur de postes et de systèmes DECT™ et de systèmes de protection des personnes pour milieux professionnels et industriels, nous produisons dans notre usine de Salzgitter 250 000 terminaux mobiles par an.

Notre expérience de l'approvisionnement de pièces détachées et de la réparation sous 24 heures nous permet de garantir le niveau exceptionnel de qualité et de la pérennité de nos produits.



*funkwerk gsm s taille réelle*

## **funkwerk gsm s: La nouvelle gamme DATI**

**Mobilité maximale, sécurité optimale, faible investissement. Seulement chez Funkwerk.**

La plupart des dispositifs professionnels d'appel pour travailleurs isolés (DATI) à base de réseau radio s'appuient sur des réseaux radio privés incompatibles. Jusqu'ici, l'installation d'une couverture radio sans faille pour terrains et bâtiments à sécuriser nécessitait un investissement important. Maintenant Funkwerk Enterprise Communications présente un concept innovant avec les nouveaux systèmes DATI de la gamme funkwerk gsm s.

L'utilisation de la couverture du réseau mobile GSM officiel, permet la protection des personnes avec une mobilité sans précédent, une exploitation des plus simples et l'intégration complète de la téléphonie.

La production, la qualité et la richesse des fonctionnalités des nouveaux postes de la gamme funkwerk leur valent le label «état de l'art». Plus de 40 années d'activité et d'expérience des systèmes DATI vous garantissent une grande fiabilité de fonctionnement et la pérennité économique dans le respect des standards de sécurité industriels.

## funkwerk gsm s: Mobile et fiable. Partout.

### ① Sécurité des personnes au plus haut niveau

Le modèle de base funkwerk gsm s dispose de l'intégration complète de la téléphonie GSM, exploitation astucieuse avec une grande touche d'appel d'urgence (Alarme volontaire), de sensors de grande qualité pour l'alarme de position, d'inactivité et de temps (homme mort) ainsi que de tests cycliques des fonctions (Life Check).

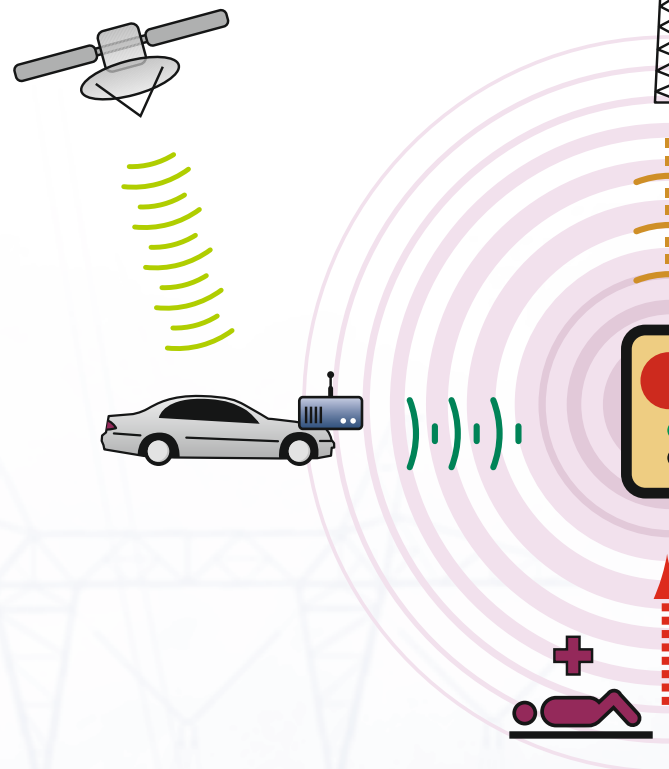
Le contrôle automatique des sensors à la mise en service et les modes de contrôle de ronde complètent les modes de sécurité.



Tous les types d'alarmes sont paramétrables séparément.

En cas de déclenchement, une liaison téléphonique est établie et un message texte est émis. Au besoin, la situation géographique du mobile peut être transmise grâce à la cellule GSM.

La centrale de réception distante peut écouter et passer en main libre ou commander le signal sonore.



### ② Localisation précise par interface GPS

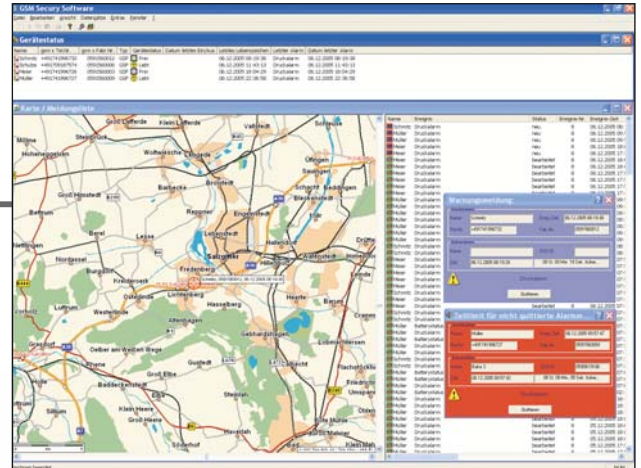
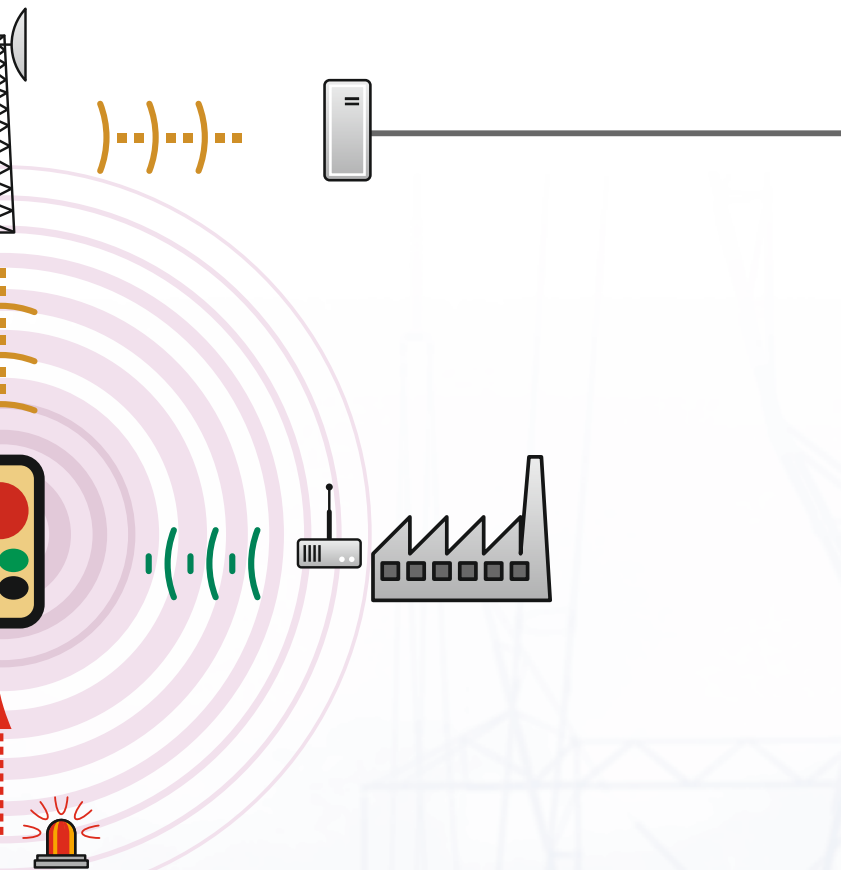
**Nouveau: Uniquement chez Funkwerk**

La localisation d'une précision de quelques mètres de vos collaborateurs mobiles est possible grâce au système DATI funkwerk gsm s plus en liaison avec le dispositif mobile pour voiture funkwerk gmt.

Possibilité d'équipement complémentaire funkstel gmt.

Dans le rayon de couverture, les données de position GPS sont transmises en permanence au poste GSM S plus et émises lors d'un appel volontaire ou automatique.





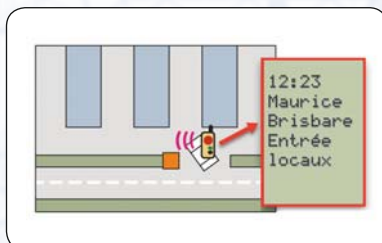
### Indications précises et documentation pour secours efficaces

Le logiciel central de réception funkwerk GSS-software permet la représentation géographique de la position de transmission du signal d'alarme sur une carte interactive ou sur le plan détaillé des locaux d'une société.

L'enregistrement précis de tous les événements transmis, la possibilité de commander à distance le signal acoustique et d'activer la fonction «main libre» par le personnel du poste de gestion, permettent l'intervention plus rapide et plus efficace des secours.

### ③ Protection des biens et des terrains par émetteur de localisation

Avec l'installation de balises de localisation fixes de type funkwerk gso, autonomes, alimentées par batterie, le déplacement du personnel peut être précisément suivi et enregistré, pour exemple, chemins de ronde sur terrains étendus ou entrées et sorties de magasins ou de portes d'atelier.



Les coordonnées de position transmises par le funkwerk gsm s plus sont sauvegardées et transmises lors de l'appel.



## funkwerk gsm s La gamme de produits



funkwerk gsm s

funkwerk gsm s plus

funkwerk gsm s Ex\*\*

### Données techniques

|   |  |  |
|---|--|--|
| Dimensions:                                     | 115 x 44 x 25 mm   |  |
| Poids:  | 115 g  |  |
| Classe de protection:                           | IP 65 (étanche à la poussière et aux projections d'eau)              |  |
| Températures:                                   | fonctionnement   | -10 °C ... +55 °C                              |
|   | charge:  | 0 °C ... +45 °C                                |
|   | stock:   | -25 °C ... +70 °C                              |
| Alimentation:                                   | 3,7 V accu Lithium, à charger dans les différents boîtiers de charge |  |
| Autonomie en veille:                            | gsm s Ex:  | 40 heures (typ.)                               |
|   | gsm s Ex plus:   | 20 heures (typ.)                               |
| GSM:  | Dualband 900 / 1800 MHz, 3 V carte SIM                               |  |
| Éléments acoustiques:                           | Haut parleur:  | Fonction écoute, main libre omnidirectionnel   |
|   | microphone:  | 120 dB SPL                                     |
|   | sonnerie:  |  |
| Éléments d'affichage:                           | LED haut:  | vert, statut GSM                               |
|   | LED milieu:  | rouge, statut alarme                           |
|   | LED bas:   | jaune/vert, accu/ niveau de charge             |
| Éléments de service:                            | Grande touche:   | Alarme et pilotage d'appel phonie              |
|   | Petite touche:   | Pilotage d'appel phonie<br>Touche marche arrêt |
| Localisation, bande ISM*:                       | Fréquence basse (gso, gmt):  | 869,6875 MHz <sup>+</sup>                      |
|   | Fréquence haute (gsf):   | 869,2125 MHz <sup>++</sup>                     |
|   | Valeur nominale RF:  | 5 dBm (typ.)                                   |
|   | Modulation FSK:  | ± 3 kHz ... ± 4 kHz                            |
| Localisation par Émetteur de localisation gso*: | < 10 points de localis.:   | Text SMS ou logiciel centralisé GSS            |
|   | > 10 points de localis.:   | Logiciel centralisé GSS                        |

### Fonctionnalités principales des produits:

- Communication GSM et sécurité des personnes aux normes BG en un seul appareil
- Grande touche d'alarme rouge facilement exploitable
- Liaison téléphonique et message texte (SMS) en cas de déclenchement d'alarme
- Localisation par balise émetteur funkstel gso\*
- Localisation par émetteur GPS funkstel gmt\* pour véhicule
- Transfert d'alarme sans réseau GSM avec module de commande à distance funkstel gsf\*
- Localisation acoustique à 120 dB HP SPL
- Ecoute active, main libre et vibreur
- Paramétrage à distance
- Boîtier robuste au look de l'entreprise
- Classe de protection IP 65
- Poids: 115 g

### Alarme volontaire:

- Alarme par appui d'une touche

### Alarmes automatiques:

- Alarme de position et d'inactivité
- Alarme de temps
- Signalisation acoustique par pré-alarme

### Fonctions de sécurité:

- Type d'alarmes paramétrables individuellement
- Test cyclique avec appel vers la centrale
- Test des Sensors à la mise en service
- Mode contrôle de ronde

## FUNKWERK GMT: ÉMETTEUR MOBILE GPS-KFZ\*

### Caractéristiques:

- Adaptateur pour véhicule pour la transmission des données de position GPS vers le funkstel gsm s plus
- En cas d'alarme le funkstel gsm s émet les dernières données de position GPS avec les autres données d'alarme vers la centrale de réception
- Possibilité de télécommande à distance tel que demande de données de position GPS à partir du poste de réception central
- L'installation dans tout type de véhicule est facilitée par la souplesse et l'absence de configuration

### Matériel livré:

- funkstel gmt émetteur de localisation
- Récepteur GPS (funkstel souris GPS)
- DC-DC convertisseur de tension 12/24 V sur allume cigare
- Cordon d'alimentation et matériel de fixation

### Données techniques funkwerk gmt:

|                             |                                    |                   |
|-----------------------------|------------------------------------|-------------------|
| Dimensions:                 | 80 x 45 x 26 mm                    |                   |
| Poids:                      | 50 g                               |                   |
| Plages de températures:     | Service:                           | -20 °C ... +55 °C |
|                             | Stockage:                          | -25 °C ... +70 °C |
| Alimentation:               | 5 V DC, 20 mA (typ.)               |                   |
| Localisation par bande ISM: | Fréquence de liaison:              | 869,6875 MHz+     |
|                             | RF-Nominale:                       | -6 dBm ± 3 dBm    |
|                             | Modulation FSK:                    | ± 3 ... ± 4 kHz   |
|                             | Temps cyclique pour reconnaissance | 4 s (typ.)        |

## GPS RECEPTEUR POUR FUNKWERK GMT

### Données techniques:

|                       |  |                            |
|-----------------------|--|----------------------------|
| Interface:            | serie (RS232)  |                            |
| Dimensions:           | 41 x 41 x 18 mm  |                            |
| Indice de protection: | IP 64 (étanche à la poussière et aux projection d'eau) |                            |
| Poids:                | 80 g cable inclus                                      |                            |
| Plage de température: | Service :  | -40 °C ... +85 °C          |
|                       | Stockage :   | -55 °C ... +100 °C         |
| Alimentation:         | 5 V DC, 90 mA  |                            |
| Afficheurs:           | LED (fixe, Recherche)                                  |                            |
| Hauteur maxi:         | 18.000 m   |                            |
| Vitesse maxi:         | 1.850 km/h   |                            |
| Récepteur:            | Canaux:  | 12                         |
|                       | Fréquence:   | 1575,42 MHz (L1), C/A code |
| Sensibilité:          | fixe:  | -152 dBm                   |
|                       | Recherche:   | -139 dBm                   |
| Temporisation:        | Démarrage à chaud:                                     | 2 s (typ.)                 |
|                       | Restart:   | 35 s (typ.)                |
|                       | Démarrage complet:                                     | 50 s (typ.)                |

## TRANSFORMATEUR DE TENSION POUR FUNKWERK GMT

### Données techniques:

|                    |                |                   |
|--------------------|----------------|-------------------|
| Temperature:       | Utilisation:   | -20 °C ... +70 °C |
| Tension d'entrée:  | 12 ... 24 V DC |                   |
| Tension de sortie: | 5 V DC         |                   |
| Intensité:         | max. 750 mA    |                   |
| Fusible:           | 2 A, intégré   |                   |

## BALISE ÉMETTEUR FUNKWERK GSO\*

### Données techniques:

|   |   |                   |
|---|---|-------------------|
| Dimensions:   | 120 x 80 x 55 mm  |                   |
| Poids:  | 250 g   |                   |
| Indice de protection:   | IP 65 (étanche à la poussière et aux projections d'eau) |                   |
| Plage de température:   | Service:  | -20 °C ... +55 °C |
|   | Stockage:   | -25 °C ... +70 °C |
| Alimentation:   | 1 Batterie-Lithium                                      | 3,6 V, 7,2 Ah     |
| Durée d'utilisation:  | 2 an (typ.)   |                   |
| Localisation par bande ISM:                                   | Fréquence de liaison:                                   | 869,6875 MHz*     |
|   | RF-valeur nominale:                                     | -3 dBm ± 3 dBm    |
|   | Modulation FSK:   | ± 3 ... ± 4 kHz   |
|   | Temps cyclique pour reconnaissance                      | 4 s (typ.)        |
| Réglage de puissance d'émission (uniquement gso v et gso va): | -20 dB, par rapport à la valeur nominale                |                   |
| Raccordement pour antenne externe (uniquement gso va)         | TNC femelle   |                   |

## MODULE TÉLÉCOMMANDÉ FUNKWERK GSF\*

### Données techniques:

|                                  |   |                          |
|----------------------------------|---|--------------------------|
| Dimensions:                      | 125 x 67 x 41 mm (sans le transfo d'alimentation) |                          |
| Poids:                           | 350 g   |                          |
| Protection:                      | IP 40 (Poussière > 1 mm, pas de projection d'eau) |                          |
| Températures:                    | Utilisation:                                      | -20 °C ... +55 °C        |
|                                  | Stockage:   | -25 °C ... +70 °C        |
| Alimentation:                    | transfo 230 V AC, 50 Hz<br>consommation: 50 mA    |                          |
| Raccordement:                    | Prise:  | RJ45 8 points            |
|                                  | Type:   | 1 contacteur (inverseur) |
|                                  | tension:  | 12 V DC (max.)           |
|                                  | Courant:  | 50 mA (max.)             |
|                                  | Durée de fermeture de contact 2 s (typ.)          |                          |
|                                  | Tension de contact                                |                          |
| Alarme technique:                |   | Permanente               |
| Affichage LED:                   | En service : orange                               | activé: vert             |
| Télécommande d'alarme Bande ISM: | Fréquence basse:                                  | 869,2125 MHz**           |
|                                  | Modulation FSK:                                   | ± 3 kHz ... ± 4 kHz      |

\*) seulement avec/en relation avec gsm s plus

\*\*) Homologation Ex selon norme ATEX / BGR réservation pour alarm

\*) Réservé pour „Alarmes“

\*\*) Réservé pour „Alarmes sociales“

Securité. Partout.

**FRANCE ÉQUIPEMENTS DE SÉCURITÉ**

46, rue de la République  
89150 SAINT-VALÉRIEN (France)

Tél. : 03 86 88 60 32  
aubert@feds.fr



Fax : 03 86 88 65 36  
www.feds.fr