





Réseaux

-  Sigfox™
-  LoRaWan®
-  Local Modbus






Performances

-  Portée : jusqu'à 15km

Autonomie

-  5 ans avec 3 Tx/jour
-  Deux piles lithium AA
-  Indication niveau de batterie

Divers

-  Configuration USB
-  Alertes SMS et Emails
-  Plateforme Web
-  Bouton pour validation
-  Boîtier étanche IP65



L'ACW-DI permet le report de contacts secs vers une plateforme Web ainsi que le déclenchement de messages d'alerte en cas de **changement d'état** sur ses **entrées ToR** (Tout-ou-Rien). L'ACW-DI sait aussi faire du **comptage** et transmettre l'index d'un compteur à intervalles réguliers et par alertes de dépassement de seuils.

Ce modem radio existe en différentes versions **2 ou 4 entrées ToR**, prévues pour fonctionner sur les nouveaux réseaux LPWAN dédiés à l'Internet des Objets : Sigfox, LoRaWan ou en Modbus maître dans un réseau local. Idéal pour superviser vos équipements sur le Web, il est parfaitement adapté en environnement urbain et pour une utilisation en environnement difficile.



Caractéristiques techniques

Dimensions	160 x 53 x 53 mm		
Antenne	Intégrée (¼ d'onde)		
Température	-20°C à +55°C (fonctionnement) -40°C à +70°C (stockage)		
Fixation	Murale, tube, Rail-DIN		
Boîtier	IP 65		
Alimentation	2x piles Lithium AA		
Poids	100 g		
Fréquence	865 – 870 MHz		
Puissance	25 mW (14 dBm)		
Débit	Local : 1.2 à 115 Kbit/s Sigfox : 100 bps LoRaWan : 300 bit/s à 10 Kbit/s		
Consommation	Local :	Sigfox :	LoRa :
Mode Tx	60 mA	60 mA	50 mA
Mode veille	7 µA	7 µA	7 µA
Mode Rx	35 mA	35 mA	18 mA
Mode SNIFF	300 µA		

Références

2 entrées numériques :

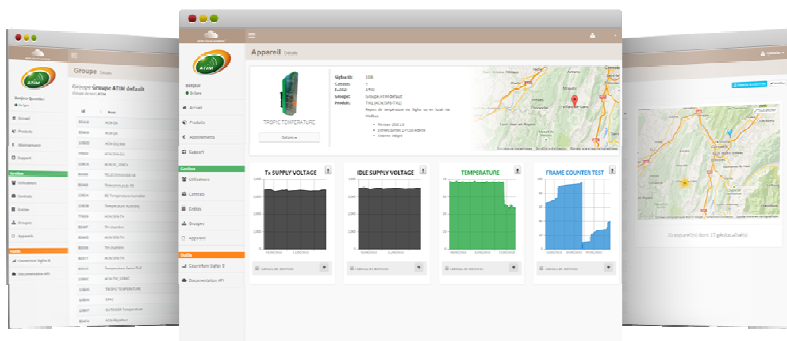
- ACW/SF8-DI2
Sigfox et local
- ACW/LR8-DI2
LoRaWan et local
- ACW/868-DI2
Local seulement

4 entrées numériques :

- ACW/SF8-DI4
Sigfox et local
- ACW/LR8-DI4
LoRaWan et local
- ACW/868-DI4
Local seulement

Disponible avec l'abonnement de la plateforme ACW ou le boîtier seul.

Plateforme Atim Cloud Wireless™



Centralisez tous vos produits ATIM Sigfox et LoRa sur une seule et même plateforme Cloud sécurisée !

Gérez et exploitez les données de vos capteurs IoT très facilement !

Grâce aux nouveaux réseaux LPWAN la télérelève devient un jeu d'enfant.

- Gestion des appareils par groupes
- Observation des données en temps-réel sur graphique/tableau
- Qualité des signaux
- Personnalisation des courbes et des canaux d'information
- Alertes SMS
- Exportation des données (par appareils ou par groupes)
- Alertes Emails
- Géolocalisation des appareils
- API sécurisée
- Outil de calcul de la couverture radio



ATIM Radiocommunications

Chemin des Guillels
38250 Villard de Lans
France

www.atim.com
info@atim.com
+33 4 76 95 50 65

