

**BREVET
EUROPÉEN**

**ORIGINE
FRANCE
GARANTIE**



Modèle TIC 1000 L

Présentation

Benne à béton couchée avec anse ou palonnier. Cette forme de cuve permet d'abaisser la hauteur de chargement de la benne.

Dispositif de levage

De 350 à 1000 L la benne est équipée d'une anse et à partir de 1250 L d'un palonnier.

Type de mécanisme compatible

Cette benne est utilisable avec l'ensemble des mécanismes d'ouverture de la gamme SECATOL (TI, TU, TE).

Type de vidage

Central

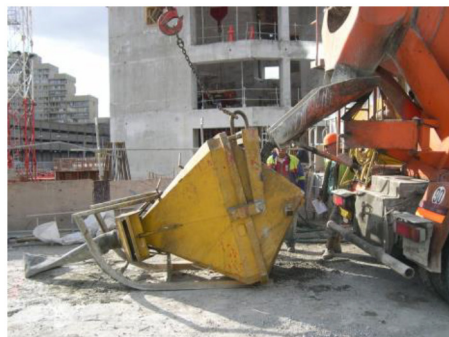
Commande de la trappe

Levier pour bennes TIC ou TUC et volant pour les bennes TEC.

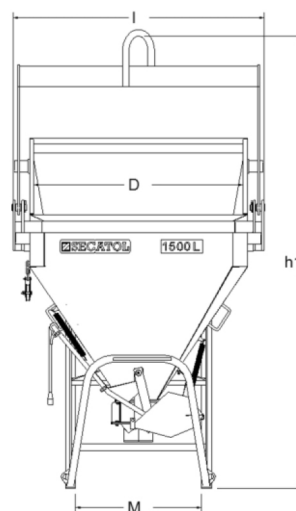
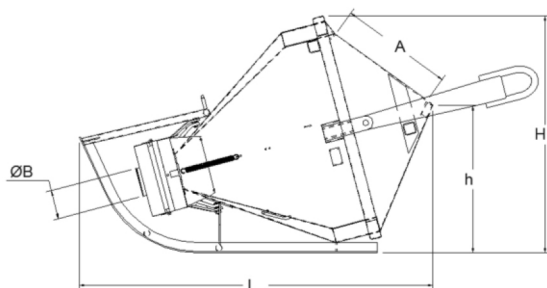
À partir de 1000 L, ces bennes sont équipées de l'option commande auxiliaire de trappe avec poulie pour faciliter la fermeture de la trappe.

Caractéristiques

- Ceinture de la benne en profilé U pour une robustesse plus importante.
- Chaînette de maintien de trappe en position ouverte.
- Livrée avec longueur de tuyau de 3 m diamètre 200mm (en option Ø 90, 150 ou 250 mm).



Chargement
d'une benne couchée 1250 L



Benne couchée de 1250 L équipée d'un mécanisme TE

Capacité* en L.	Code utiles				Codes hors tout			TIC PF	
	A	D	H	h1	L	l	H	Code	Poids en Kg
1000	600	1140	890	2685	2175	1450	1360	32100	350
1250	775	1470	1025	2870	2355	1755	1615	32125	566
1500	775	1470	1050	2970	2450	1755	1640	32150	586

* Capacité géométrique, appliquer un coefficient fonction de la nature du béton pour calculer la capacité utile. (Autres capacités sur demande)
Ces renseignements techniques sont donnés à titre indicatif, ils peuvent être modifiés sans préavis.