

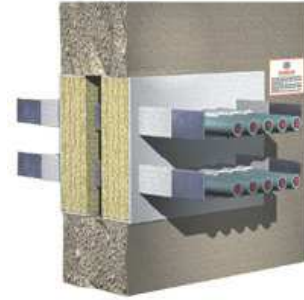


**FLAMTEC**  
SYSTÈMES COUPE-FEU

9 bis rue Jean-Jacques Rousseau 91353 GRIGNY CEDEX  
Tél. : 01.69.43.13.86 - Fax : 01.69.43.10.23 - [contact@flamtec.fr](mailto:contact@flamtec.fr)

*L'intégrité du compartimentage coupe-feu est notre spécialité*

## Système DPE (panneaux) Système coupe-feu EI 180



### CALFEUTREMENTS LEGERS FLAMTEC

Des essais de réaction au feu l'ont prouvé de manière impressionnante : le calfeutrement léger FLAMTEC permet d'accéder à la classe de résistance au feu EI 180 en réduisant encore les coûts de matériel et d'installation.

Le procédé est conforme à la norme NF1366-3.

Aperçu : Le calfeutrement léger FLAMTEC est constitué du panneau FLAMTEC, panneau en laine de roche développé spécialement pour protéger du feu, dont le côté lisse est pré enduit de l'enduit AR, et des mastics de recouvrement FLAMTEC : SP/MC (spatule/kit de lissage).

A noter qu'une des deux faces du panneau FLAMTEC soit lisse est une caractéristique particulière. Ce panneau est de ce fait plus esthétique et plus économique car il consomme moins d'enduit de recouvrement que le panneau profilé. Le mode d'action des enduits de recouvrement FLAMTEC repose principalement sur le refroidissement par ablation ; contrairement à la plupart des revêtements qui sont intumescents, ces enduits s'utilisent également dans une atmosphère humide - sans nécessiter de mesures de protection supplémentaires.

La certification NF 1366-3 offre les possibilités d'encastrement suivantes :

- Epaisseur minimum du mur : généralement 15 cm
- Montage de la cloison dans un mur maçonné, du béton ou du béton armé, du béton cellulaire.
- Revêtement des câbles/chemins de câbles avec de la pâte ignifuge FLAMTEC : AR ou SP/MC sur la face externe du calfeutrement, sur une longueur de 10 cm.

- Pas de revêtement de câbles/chemins de câbles entre les surfaces internes du calfeutrement.
- Zones de montage entre les différentes couches de câbles et par rapport au bord supérieur de l'ouverture du mur  $\geq 5$  cm

<p>Pour un calfeutrement léger :</p> <p>Panneau FLAMTEC, panneau en laine de roche haute densité de 60mm d'épaisseur spécialement développé pour la protection coupe-feu, pré enduit d'un côté avec l'enduit de recouvrement FLAMTEC AR.</p>	<p>FLAMTEC AR/ SP et MC :</p> <p>Enduits de revêtement à injecter au pistolet ou à appliquer à la spatule ou à la pompe Airless. Ces enduits résistent à une atmosphère humide et aux changements de temps.</p>	<p>A NE PAS OUBLIER AU MOMENT DE L'INSTALLATION :</p> <p>Apposer les autocollants sur les calfeuttements FLAMTEC qui servent à inscrire des renseignements sur le système, la société ayant réalisé le montage et la date de l'installation.</p>	<p>Produits et systèmes de qualité :</p> <p>FLAMTEC</p> <p>Systèmes coupe-feu</p> <p>L'intégrité du compartimentage coupe-feu.</p>
--	---	--	--