

FIXEO

I LEVAGE DE PERSONNE | Plateforme suspendue à mâts

 PRODUIT DE FRANCE
FABRICATION FRANÇAISE

PRATICITÉ

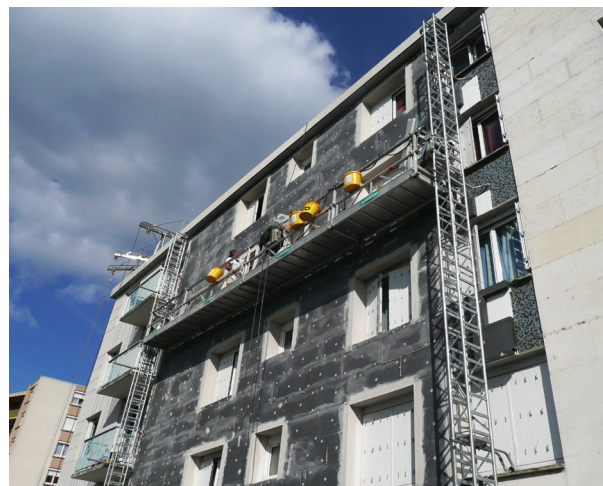
- ✓ S'adapte à tout type de chantier
- ✓ Surface de travail maximale pour un équipement minimal
- ✓ Coûts de stockage diminués. Les composants sont faciles à stocker et à transporter.
- ✓ Compatible avec les plateformes Modulaho et Moduleco et les treuils e.lift 500, e.lift 501, e.lift 600 et e.lift 800 (vitesse d'élévation: 9m/min - système de sécurité intégré conformément à la Norme Européenne)

MODULARITÉ

- ✓ Juxtaposition possible de plusieurs mâts pour couvrir une façade complète. FIXEO s'adapte à de très nombreuses configurations de bâtiments.
- ✓ Composition allant de 2 à 12 mètres de long et jusqu'à 100 mètres de hauteur. Il est possible d'utiliser autant de mâts que nécessaires.

CONFORT ET SÉCURITÉ

- ✓ Forte stabilité des plateformes. Appui au sol par des socles à vérins réglables et fixation en façade tous les 6 mètres (amarrage simple, double et réglable)
- ✓ Installation agile grâce à une manutention réduite: compter 2 personnes pour le montage et le démontage



Les plateformes suspendues à mâts FIXEO permettent des travaux de construction ou d'entretien en hauteur lorsque la toiture d'un bâtiment n'autorise aucun accrochage. En partant du sol, FIXEO apporte une solution économique, modulable et sécurisée. La capacité de charge maximale va jusqu'à 900 Kg.

Il est possible d'utiliser plusieurs plateformes en simultané. Les commandes des plateformes restent indépendantes les unes des autres.

Les entreprises déjà détenteuses de plateformes suspendues et/ou de treuils, peuvent s'équiper uniquement des composants des mâts et changer d'étrier porteur. Ce qui leur permet d'optimiser les coûts d'investissement.

Pour plus d'informations:
www.fixator.fr



FIXATOR
SAFETY AT THE VERY TOP



FIXEO

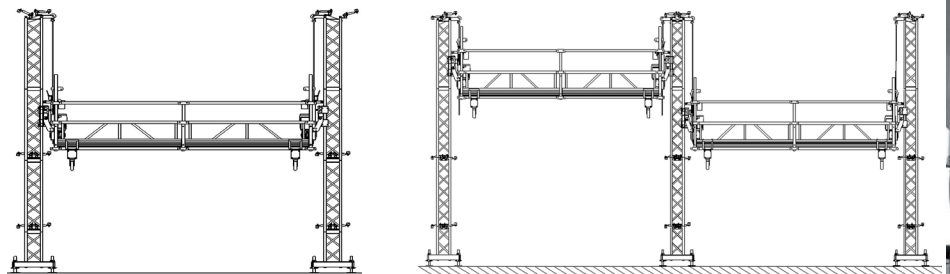
LEVAGE DE PERSONNE | Plateforme suspendue à mâts

PRODUIT DE FRANCE
FABRICATION FRANÇAISE

TABLEAU DE CHARGE DE LA PLATEFORME

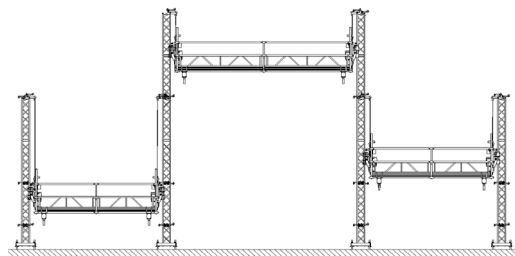
| Lg. | Composition | e.lift 500 | | 600 | | e.lift 800 | |
|-----|-------------|----------------|------------------|------------|------|----------------|------------------|
| | | Charge Maximum | Nombre personnes | RL Maxi Kg | Maxi | Charge Maximum | Nombre personnes |
| 2m | 2 | 360 kg | 2 | 360 | 2 | 360 kg | 2 |
| 3m | 3 | 540 kg | 3 | 540 | 3 | 540 kg | 3 |
| 4m | 2 2 | 720 kg | 4 | 720 | 4 | 720 kg | 4 |
| 5m | 3 2 | 600 kg | 5 | 900 | 5 | 900 kg | 5 |
| 6m | 3 3 | 600 kg | 6 | 900 | 6 | 900 kg | 6 |
| 7m | 2 3 2 | 600 kg | 6 | 800 | 6 | 800 kg | 7 |
| 8m | 3 2 3 | 520 kg | 5 | 800 | 6 | 800 kg | 8 |
| 9m | 3 3 3 | 480 kg | 5 | 800 | 6 | 800 kg | 8 |
| 10m | 3 2 2 3 | 480 kg | 5 | 560 | 6 | 560 kg | 6 |
| 11m | 3 3 3 2 | 480 kg | 5 | 480 | 5 | 480 kg | 5 |
| 12m | 3 3 3 3 | 400 kg | 4 | 400 | 4 | 400 kg | 4 |

CONFIGURATIONS FIXEO

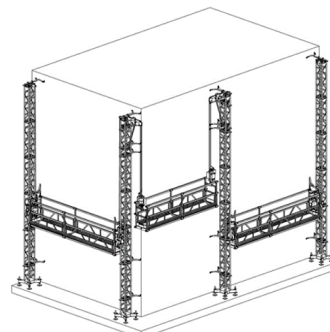


FIXEO 2 mâts

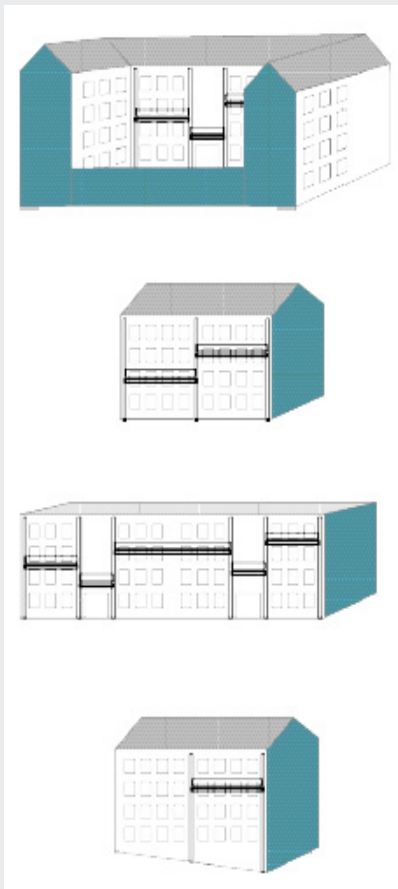
FIXEO 3 mâts



FIXEO 4 mâts



Potence et plateforme d'angle



FIXATOR
SAFETY AT THE VERY TOP

8 rue du Bois Rinier - P.A. - BP 10041
49181 St-Barthélemy-d'Anjou Cedex
FRANCE

Tél. : + 33 (0) 241 311 700
Fax : + 33 (0) 241 311 705

Email : info@fixator.com

www.fixator.fr

