

# Qu'est-ce que le PSIO ?

## Lunettes MP3 combinant luminothérapie et relaxation par la voix

La technologie PSIO est le résultat de 28 années de recherche scientifique.

Elle résulte de l'association des dernières avancées en neuroscience, physique, optique, acoustique, électronique et informatique

Le PSIO est un outil de relaxation qui associe :

**chromothérapie** : technique reconnue qui expose l'œil à différentes couleurs. Agit sur l'ensemble du corps en favorisant la relaxation et la détente. Aide à une récupération efficace;

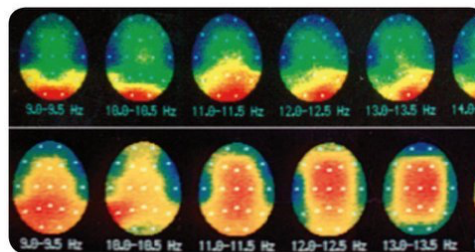
**luminothérapie** : exposition à la lumière naturelle qui agit sur les troubles anxieux, la dépression saisonnière (et plus durable), le décalage horaire et l'insomnie;

**relaxothérapie** : profonde détente physiologique et corporelle.

### Témoignage de Nathalie, patiente

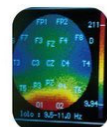
**Dr Sitbon** : Bonjour Nathalie, vous avez eu un rendez-vous chez le dentiste aujourd'hui. Pouvez-vous nous dire de quoi il s'agissait et comment cela s'est passé ?

**Nathalie** : Oui. Il s'agissait de la pose d'un implant et cela pourrait faire peur, mais comme il m'a mis les lunettes PSIO et bien je dois dire que cela s'est révélé comme ma meilleure séance chez le dentiste. Je n'ai rien senti. Le chirurgien-dentiste et son équipe étaient présents, j'ai senti qu'on s'occupait de moi, mais moi j'étais dans mon univers, sur la plage, dans une clairière en train d'écouter des textes qui me faisaient penser à des souvenirs d'enfance... Voilà, j'étais loin d'une salle d'opération, d'une pose d'implant.

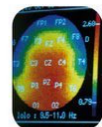


Cette vue du cerveau à la cartographie cérébrale nous montre en couleur l'influence de la technologie du PSIO sur les ondes cérébrales spécifiques à la relaxation (en rouge = ondes alpha)

N.B. : Les ondes alpha sont les ondes associées à la relaxation.



Avant le PSIO



Après 10 minutes de PSIO

### Utilisations principales des lunettes PSIO

- Lutte contre les troubles du sommeil
- Aide lors d'efforts d'apprentissage
- Lutte contre les troubles de l'humeur
- Aide à la concentration
- Arrêt du tabac
- Gestion du poids
- Moment de lâcher prise
- Céphalée
- Méditation
- Fatigue chronique
- Somnolence

**Vraie alternative aux somnifères, antidépresseurs, anxiolytiques.**

**Code Ambassadeur : JLC34**

## L'Avis des Experts



AMBASSEUR PSIO  
**Dr Marc Sitbon**  
Chirurgien-dentiste

“J’ai intégré l’appareil PSIO dans ma

pratique depuis plusieurs années. J'utilise principalement cet appareil révolutionnaire de haute technologie au cours des chirurgies de manière à obtenir une détente profonde de mes patients. Les programmes que j'affectionne le plus sont : détente chez le dentiste, gestion du stress et joie de vivre. Pour une utilisation personnelle, j'utilise des programmes courts appelés TURBO SIESTE qui me permettent de récupérer rapidement en journée. Mes collaborateurs et assistants en profitent également.

Cet appareil de luminothérapie, relaxation, auto hypnose et méditation offre de multiples possibilités. Les couleurs douces et chatoyantes permettent d'obtenir un lâcher prise rapide ainsi qu'une relaxation qui améliore la prise en charge des patients stressés ou phobiques du dentiste.

Par ailleurs, j'ai pu observer en clinique une plus grande efficacité des anesthésies, une diminution de l'inflammation ainsi qu'une réduction de la douleur postopératoire. Cet appareil trouve sa place aujourd'hui dans un cabinet dentaire moderne.”

“Dormir sans médicament... ou presque”

J'ai d'abord expérimenté sur moi-même le système nommé PSIO pour me resynchroniser à mon retour de Chine car, étant un sujet du matin, je suis chronorigide et j'ai donc beaucoup de difficulté à supporter le décalage horaire; je l'ai trouvé tellement intéressant que je me suis mis à le prescrire à mes patients les plus gravement insomniaques, et ce, avec des résultats parfois étonnants.

Dr Patrick Lemoine, Psychiatre

