

## optris® CT 3M

Mesure de température de 50°C à 1800°C sans contact et avec précision



### AVANTAGES

- New : thermomètre infrarouge miniturisé avec une longueur d'onde de 2,3 µm/idéal pour transformation secondaire des métaux et céramiques
- Tête de mesure vraiment très petite (14mm et longueur 28mm)
- Très robuste, tête résistante à 85°C sans refroidissement
- Mesure sur surface métallique à partir de 50°C
- Une longueur d'onde courte (2,3 µm) réduit les erreurs de lecture liées au changement d'émissivité

Spécifications générales	
Degré de protection	IP 65 (NEMA-4)
Domaine nominal d'emploi	Tête : -40°C à 85°C Electronique : 0°C à 85°C
Température de stockage	Tête : -40°C à 125°C Electronique : -40°C à 85°C
Humidité relative	10 à 95%, non condensée
Vibration (sonde)	IEC 68-2-6: 3 G, 11 - 200 Hz, tout axe
Choc (sonde)	IEC 68-2-27: 50 G, 11 ms, tout axe
Masse	Tête : 40 g Electronique : 420 g
Spécifications électrique	
Sorties analogiques	0/4 - 20 mA, 0 - 5/10 V, T/C J ou K, alarme
Sortie alarme	Collecteur ouvert (24 V / 50 mA)
Optionnel	Relais: 2 x 60 V DC/42 V AC <sub>eff</sub> ; 0,4 A; isolation optique
Sortie numérique (optionnelle)	USB, RS232, RS485, CAN, Profibus DP, Ethernet
Impédances de sortie	mA / max. 500Ω (8 - 36 V DC) mV / impédance mini 100 kΩ T/C / 20Ω
Entrées	Configurables pour ajustement continu de l'émissivité ou compensation de la température ambiante ou trigger (rest des fonctions hold/maintien)
Longueur de câble	3 m en standard, 8 et 15 m en option
Alimentation	8-36 Vdc / 100 mA

Spécifications de mesure	
Etendue de mesure: (ajustable par logiciel ou par touches de paramétrage) <sup>1</sup>	50 à 400°C (3ML) 100 à +600°C (3MH) 150 à 900°C (3MH1) 200 à 1200°C (3MH2) 350 à 1800°C (3MH3)
Domaine spectral	2,3 µm
Résolution optique CT 3ML (90% énergie) CT 3MH (90% énergie) CT 3MH1-H3 (90% énergie)	22:1 33:1 75:1
Précision de mesure <sup>2</sup> (ajustable par logiciel ou par touches de paramétrage) <sup>1</sup>	±(0,3% de la lecture +2°C)
Reproductibilité (à température ambiante : 23 ± 5°C)	±(0,1% de la lecture +1°C)
Résolution d'affichage	0,1 K
Temps d'exposition (90% du signal)	1 msec
Emissivité / gain Transmissivité / gain (ajustement par logiciel ou par touches fonction)	0,100 - 1,100
Traitement de signal (ajustement par logiciel ou par touches fonction)	Maintien des valeurs pics, vallée, avec ou sans fonctions étendue pilotées par seuils et hystérésis, moyennage

<sup>1</sup>) Tobjet >T tête+25°C

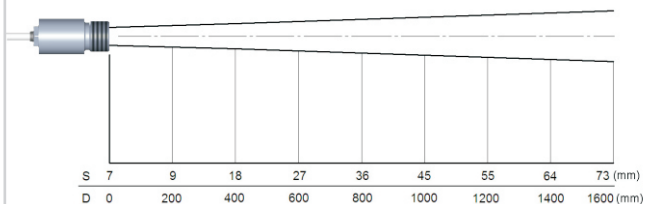
<sup>2</sup>) Emissivité = 1, temps de réponse = 1 sec

<sup>3</sup>) avec adaptation dynamique du signal pour les faibles niveaux de signal

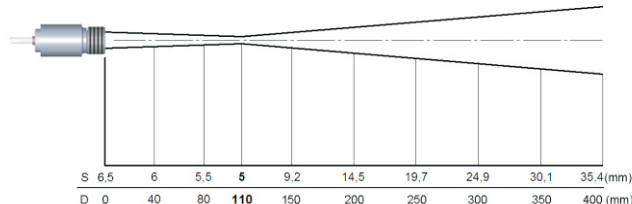
# optris® CT 3M

## Paramètres optiques

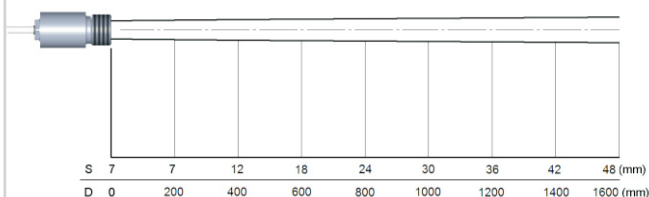
CT 3ML SF D:S = 22:1



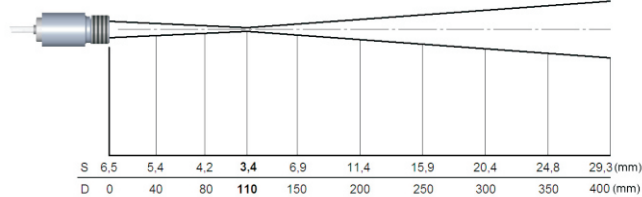
CT 3ML CF D:S = 22:1 (zone de rayonnement = 9:1)



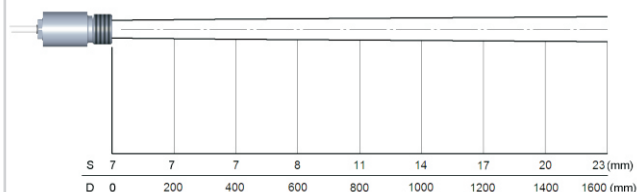
CT 3MH SF D:S = 33:1



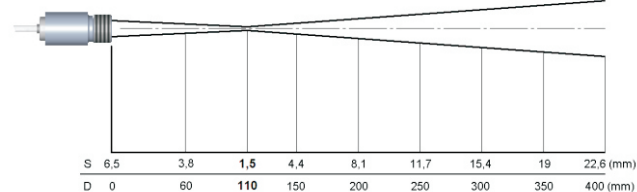
CT 3MH CF D:S = 33:1 (zone de rayonnement = 11:1)



CT 3MH1-H3 SF D:S = 75:1



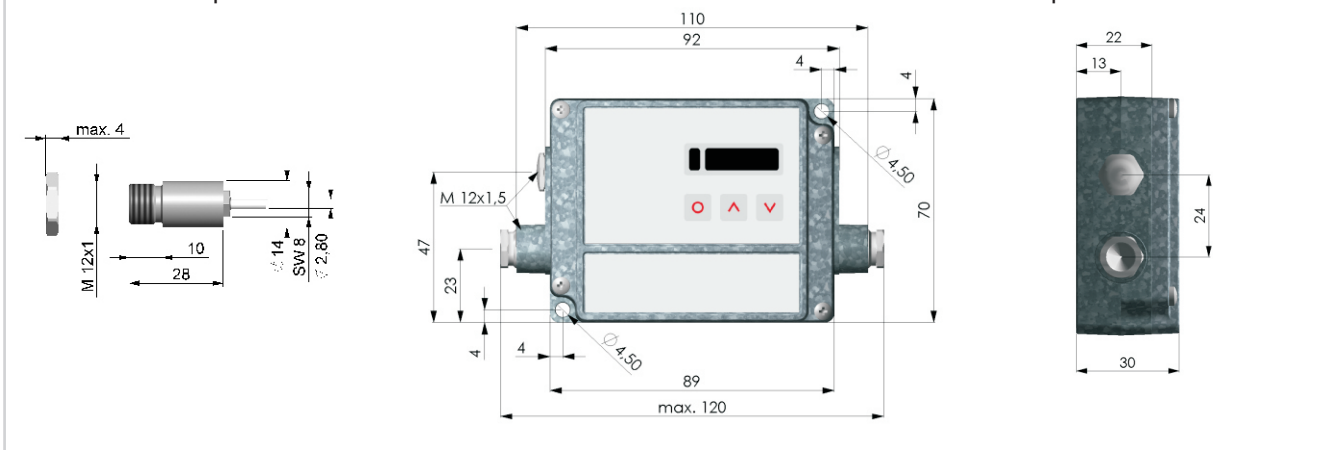
CT 3MH1-H3 CF D:S = 75:1 (zone de rayonnement = 40:1)



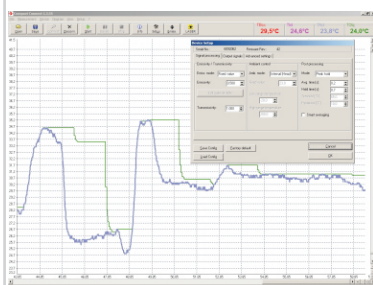
## Dimensions

### Capteur

### Electronique



## Logiciels optris Compact Connect



- Contrôle à distance et paramétrage
- Acquisition automatique de données pour analyse et documentation
- Affichage graphique des courbes / tendances
- Définition et ajustement du signal du traitement du signal
- Affection du signal d'entrée
- Ajustement automatique de l'émissivité
- Configuration du signal de sortie
- Téléchargement d'une configuration standard sur plusieurs appareils