

**AnHydre.**  
Bleu Passionnément ...

## Guide de choix des instruments Elmetron



Caractéristiques modifiables sans préavis. Copyright @AnHydre 2020

### Instrument de mesure terrain & laboratoire Instrument de mesure en ligne

Température  
Conductivité – Salinité – Résistivité - TDS  
pH  
Redox (mV)  
Ions  
Oxygène dissous

Jauges d'épaisseur de revêtement

Hygromètre - thermomètre

Multifonctions

Contrôleurs - régulateurs

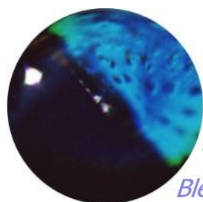
Accessoires

**AnHydre.** Sarl au capital de 9000 €

11 Rue de l'égalité 08320 VIREUX MOLHAIN – France

Tel : +33 (0)3 24 40 11 07

SIRET 434 917 274 00012 APE 3320C [www.anhydre.eu](http://www.anhydre.eu) [anhydre-vente@orange.fr](mailto:anhydre-vente@orange.fr)

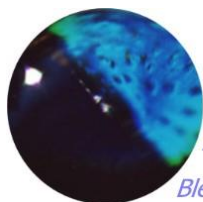


## pH, REDOX & IONS (terrain & laboratoire)

<b>TP-3</b>	Testeur basique pH avec mesure de température, électrode non remplaçable
<b>CP-105</b>	Testeur de poche pH/mV étanche (avec tête <b>GP-105</b> pour les eaux à faible dépôt)
<b>CP-105s</b>	Testeur de poche pH/mV, étanche, (avec tête <b>GPX-105</b> pour eaux usées, eau distillée water, sols, pâtes)
<b>CP-105r</b>	Testeur de poche redox, étanche (avec tête <b>GR-105k</b> pour mesures du redox (mV), électrode platine)
<b>CP-411</b>	Instrument compact terrain & laboratoire, pH/mV, température, étanche, mémoire calepin 50 lectures (avec électrode pH <b>EPS-1</b> , sonde <b>Pt-1000</b> )
<b>CPR-411</b>	Instrument compact terrain & laboratoire, pH/redox, température, étanche, mémoire 4000 jeux horodatés & USB (avec électrode pH <b>EPP-1</b> , redox <b>ERS-2</b> , sonde <b>Pt-1000</b> )
<b>CP-451</b>	Instrument compact terrain & laboratoire, pH/mV, température, étanche, écran tactile, mémoire 200 lectures horodatées (avec électrode pH <b>EPP-1</b> , sonde <b>Pt-1000</b> )
<b>CP-401</b>	Instrument compact terrain & laboratoire, pH/mV, température, étanche (avec électrode pH <b>EPS-1</b> , sonde <b>Pt-1000</b> )
<b>CP-461</b>	Instrument compact terrain & laboratoire, pH/mV/redox, température, étanche, écran tactile, mémoire 2000 jeux horodatés & USB (avec électrode pH <b>EPP-1</b> , sonde <b>Pt-1000</b> )
<b>CRC-461</b>	Instrument compact terrain & laboratoire, pH/mV & Conductivité, température, étanche, écran tactile (avec électrode pH <b>EPS-1</b> , redox <b>ERS-2</b> , sonde <b>Pt-1000</b> )
<b>CP-511</b>	Instrument de paillasse pH/redox, température, mémoire calepin 50 lectures (avec électrode pH <b>EPS-1</b> )
<b>CP-505</b>	Instrument de paillasse pH/redox, température, mémoire 4000 jeux horodatés & USB (avec électrode pH <b>EPS-1</b> )
<b>CP-502</b>	Instrument de paillasse pH/redox, température, mémoire 950 lectures, RS-232/USB, imprimante (avec électrode pH <b>EPS-1</b> )
<b>CPI-505</b>	Instrument de paillasse pH/redox/ion, température, mémoire 4000 jeux horodatés & USB (avec électrode pH <b>EPS-1</b> )
<b>CPI-502</b>	Instrument de paillasse pH/redox/ ion, température, mémoire 950 lectures, RS-232/USB, imprimante (avec électrode pH <b>EPS-1</b> )
<b>CPI-601</b>	Instrument de paillasse pH/redox/ ion, température, mémoire 4000 jeux horodatés, écran tactile, USB (avec électrode pH <b>EPS-1</b> )
<b>CPC-105</b>	Testeur multi capteurs pH/conductivité/salinité/TDS, température (pH & conductivité mesurés sans changer de tête & autres têtes disponibles)
<b>CPC-411</b>	Instrument compact terrain & laboratoire, combiné pH/conductivité/salinité, température, étanche, mémoire calepin 50 lectures (avec électrode pH <b>EPS-1</b> & cellule <b>ECF-1</b> )
<b>CPC-461</b>	Instrument compact terrain & laboratoire, pH/redox, conductivité, température, étanche, écran tactile, mémoire 2000 jeux horodatés & USB (avec électrode pH <b>EPS-1</b> , cellule <b>ECF-1</b> , sonde <b>Pt-1000</b> )
<b>CPC-401</b>	Instrument compact terrain & laboratoire, combiné pH/conductivité/salinité, température, étanche, mémoire 4000 lectures & USB (avec électrode pH <b>EPS-1</b> & cellule <b>ECF-1</b> )
<b>CPC-505</b>	Instrument de paillasse pH/conductivité/salinité, température, mémoire 4000 jeux & USB (avec électrode pH <b>EPS-1</b> & cellule <b>ECF-1</b> )
<b>CPC-502</b>	Instrument de paillasse pH/conductivité/salinité, température, mémoire 950 lectures, RS-232/USB, imprimante (avec électrode pH <b>EPS-1</b> & cellule <b>ECF-1</b> )

## Simulateurs d'électrode (terrain & laboratoire)

<b>CSP-101</b>	Simulateur de pH (3 valeurs pH simulées: 4,00, 7,00, 10,00)
<b>CSP-501</b>	Simulateur de haute précision pH & mV
Connecteur	Pour vérification des appareils <b>Série 100</b> avec un simulateur



### Electrodes pH & accessoires (terrain & laboratoire)

<b>GP-105</b>	Tête pH pour <i>Série 100</i> , échantillons à faible dépôt
<b>GPX105s</b>	Tête pH pour <i>Série 100</i> , eaux usées, distillées, sols, viande, vin, corps plastique
<b>GR-105k</b>	Tête redox verre & platine avec câble pour <i>CP-105 &amp; CX-105</i>
<b>GPC-105</b>	Tête pH/conductivité pour échantillon à faible dépôt, pour <i>CPC-105 &amp; CX-105</i>
<b>IJ-44A</b>	Tête combinée, corps plastique, facile à nettoyer, sans encrassement, eaux usées, viande, vin, pâtes, peintures, etc.
<b>IJ-44At</b>	Tête combinée avec température, corps plastique, sans encrassement, eaux usées, viande, vin, pâtes, peintures, etc.
<b>IJ-44At HT</b>	Tête combinée avec température, corps plastique, sans encrassement, eaux usées, viande, vin, pâtes, peintures, etc. Jusqu'à 100°C
<b>ERH-115x</b>	Tête combinée pour surface et matériaux plans comme peau, papier, cuir, etc. petit volume d'échantillon 0,1ml
<b>EPS-1</b>	Electrode combinée, corps verre pour eaux propres et à faible dépôt (avec flacon KCl)
<b>EPP-1</b>	Electrode combinée, corps plastique, eaux propres, sans remplissage (avec flacon KCl)
<b>EPS-2</b>	Electrode combinée, corps verre pour température jusqu'à 120°C, barrière ion (avec flacon KCl)
<b>EPX-3</b>	Electrode combinée, surfaces plates, matériaux comme peau, papier, cuir, etc. petits volumes 0,1ml
<b>EPS-3Li</b>	Electrode verre, barrière ions, 3 jonctions, huile et graisses avec contenu en eau <5%
<b>EPP-HF</b>	Electrode combinée, corps plastique, pour liquide contenant acide HF
<b>ERH-12-6</b>	Electrode combinée, petit volume 0,4ml avec tube test, utilisation laboratoire standard
<b>EPX-4</b>	Electrode combinée, acides et alcalis en conditions industrielles, eaux usées, assainissement, jonction téflon, sans remplissage
<b>EPX-4-U</b>	Electrode combinée, acides et alcalis en conditions industrielles, eau ultra-pure, jonction téflon, sans remplissage
<b>OSH-12-01</b>	Electrode complète avec lame pour viande, fromage
<b>OSH-12-00</b>	Electrode corps verre, pour viande, fromage, insertion dans la lame acier (remplacement)
<b>ERS-2</b>	Electrode redox, corps plastique, électrodes platine, électrolyte KCL 3,5M
<b>ERPt-111</b>	Electrode redox (mV) électrodes platine avec corps plastique
<b>IJ64-D</b>	Electrode redox (mV) électrodes platine avec corps plastique, jonction intermédiaire, eaux usées
<b>ERH-AQ1</b>	Electrode combinée, mesures en aquarium, bassins, câble 2 mètres
Solution	Contrôle redox 200mV, flacon 100ml
Solution	Tampon pH, flacon 100 ml, valeurs 4.00, 7.00, 9.00, 9.22
Solution	Tampon pH, flacon 250 ml, valeurs 4.00, 7.00, 9.00, 9.22
Solution	Saturée KCl, flacon 100ml, remplissage d'électrode <i>EPS-1</i> , flacon stockage
Solution	Saturée KCl, flacon 250ml, remplissage d'électrode <i>EPS-1</i> , flacon stockage
Electrolyte	Gélifié, flacon 100ml, remplissage d'électrode Ionode IJ 44, GPX-105s ou ERH-11s
LiCl	Solution, flacon 100ml, remplissage électrode EPS-3Li
SE03	Solution, flacon 100ml, KCL concentré saturé AGCl en gel, remplissage d'électrode ERH-AQ1
SC01	Solution, flacon 100ml, nettoyage de jonction d'électrode des dépôts sulfure d'argent
SC02	Solution, flacon 100ml ; nettoyage des dépôts de protéines
SC03	Solution, flacon 100ml, régénération des membranes d'électrode pH
Support	Porte électrode
<b>CT2B-121</b>	Sonde de température pour <i>Séries 400 et 500</i> , câble silicone 1 mètre
<b>CT2S-121</b>	Sonde de température meilleure précision pour <i>Séries 460, 601, 700 &amp; 701</i> , câble silicone 1 mètre

### Electrodes sélectives aux ions - ISE (terrain & laboratoire)

<b>ENa-01</b>	Electrode sélective sodium
<b>ERNa-01</b>	Sodium, combinée
<b>ECI-01</b>	Chlorures
<b>RL-100</b>	Solution, référence AgAgCl, requise pour électrodes de mesure

**AnHydre.** Sarl au capital de 9000 Euros

11 Rue de l'égalité 08320 VIREUX MOLHAIN - France

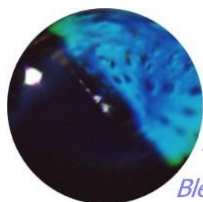
Tel : +33 (0)3 24 40 11 07

SIRET 434 917 274 00012

APE 3320C

[www.anhydre.eu](http://www.anhydre.eu)

[anhydre-vente@orange.fr](mailto:anhydre-vente@orange.fr)



## CONDUCTIVITE, SALINITE, TDS (terrain & laboratoire)

- TC-2** Testeur de poche conductivité avec mesure de température, gamme 0 à 1999 $\mu$ S/cm  
**TC-3** Testeur de poche conductivité avec mesure de température, gamme 0 à 19,99mS/cm  
**CC-105** Testeur de poche conductivité, étanche, avec tête **GC-105**
- CC-411** Instrument compact terrain & laboratoire, conductivité/salinité/TDS, température, étanche, mémoire calepin 50 lectures (avec cellule **ECF-1**, sonde **Pt-1000**)  
**CC-451** Instrument compact terrain & laboratoire, conductivité/salinité/TDS, température, étanche, écran tactile, mémoire 200 lectures horodatées (avec cellule **ECF-1**, sonde **Pt-1000**)  
**CC-401** Instrument compact terrain & laboratoire conductivité/salinité/TDS, étanche, multi-gamme, mémoire 4000 lectures & USB (avec cellule **ECF-1**, sonde **Pt-1000**)  
**CC-461** Instrument compact terrain & laboratoire, conductivité/salinité/TDS, température, étanche, écran tactile, mémoire 2000 jeux horodatés & USB (avec électrode pH **ECF-1**, sonde **Pt-1000**)
- CC-511** Instrument de paillasse, conductivité/salinité/TDS, mémoire 4000 lectures & USB (avec cellule **ECF-1**, sonde **Pt-1000**)  
**CC-505** Instrument de paillasse, conductivité/salinité/TDS, mémoire calepin 50 lectures (avec cellule **ECF-1**, sonde **Pt-1000**)  
**CC-502** Instrument de paillasse, conductivité/salinité/TDS, avec imprimante mémoire 950 lectures (avec cellule **ECF-1**, sonde **Pt-1000**)

**NOTE: Les instruments combinés pH / conductivité / température sont listés dans la partie pH mètres**

## Accessoires pour conductimètres (terrain & laboratoire)

- GC-105** Tête conductivité pour les **CC-105** & **CX-105**  
**ECF-1** Cellule immergeable, constante  $K=0,4\text{cm}^{-1}$ , électrodes métalliques faciles à nettoyer, corps PVC, plage 0 à 500mS/cm  
**ECF-1t** Cellule immergeable avec capteur de température, constante  $K=0,4\text{cm}^{-1}$ , électrodes métalliques faciles à nettoyer, corps PVC, plage 0 à 500mS/cm  
**EC-210** Cellule immergeable, constante  $K=1\text{cm}^{-1}$ , platine, corps plastique  
**Kit** Eau ultra-pure **EC-201t** + cellule passante verre  
**Cellule** Immergeable pour eau ultra-pure **EC-201t**, capteur de température intégré **PT-1000B**, constante  $K=0,1\text{cm}^{-1}$  (platine - corps verre)  
**Cellule** Passante verre pour mesures de conductivité avec les cellules **EC-201t** ou **ECF-1t**  
**CT2B-121** Sonde de température pour **Séries 400 et 500**, câble silicone 1 mètre  
**CT2S-121** Sonde de température meilleure précision pour **Séries 460, 601, 700 & 701**, câble silicone 1 mètre  
**Solution** Contrôle de conductivité, flacon 100ml, 147 $\mu$ S/cm ou 1,41 ou 12,90mS/cm  
**Solution** Contrôle de conductivité, flacon 250ml, 147 $\mu$ S/cm ou 1,41 ou 12,90mS/cm

## OXYGENE DISSOUS (terrain & laboratoire)

- CO-105** Testeur de poche oxygène dissous, étanche avec tête intégrée démontable **GO-105**  
**CO-105k** Testeur de poche oxygène dissous, étanche avec tête sur câble **GO-105k**
- CO-411** Instrument compact terrain & laboratoire, oxygène dissous, température, baromètre, étanche, mémoire calepin 50 lectures (avec sonde **COG-1**)  
**CO-401** Instrument compact terrain & laboratoire, oxygène dissous, température, baromètre, étanche, mémoire 4000 lectures & USB (avec sonde **COG-1**)  
**CO-451** Instrument compact terrain & laboratoire, oxygène dissous, température, baromètre, étanche, écran tactile, mémoire 200 lectures horodatées (avec sonde **COG-1**)  
**CO-402** Instrument compact terrain & laboratoire, mesure de traces O<sub>2</sub>d (ex. production vapeur), température, baromètre, kit sonde et cellule passante (avec sonde **COG-Its**, cellule passante **GPX-01**)

AnHydre. Sarl au capital de 9000 Euros

11 Rue de l'égalité 08320 VIREUX MOLHAIN - France

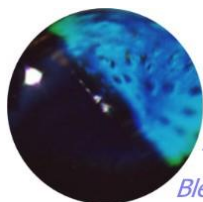
Tel : +33 (0)3 24 40 11 07

SIRET 434 917 274 00012

APE 3320C

[www.anhydre.eu](http://www.anhydre.eu)

[anhydre-vente@orange.fr](mailto:anhydre-vente@orange.fr)



**AnHydre.**  
Bleu Passionnément ...

<b>CO-505</b>	Instrument de paillasse, oxygène dissous, température, baromètre, mémoire calepin 50 lectures (avec sonde <b>COG-1</b> )
<b>CO-502</b>	Instrument de paillasse, oxygène dissous, température, baromètre, avec imprimante (avec sonde <b>COG-1</b> )
<b>CCO-401</b>	Instrument compact terrain & laboratoire, combiné conductivité / oxygène dissous, température (avec cellule <b>ECF-1</b> & sonde <b>COG-1</b> )
<b>CCO-505</b>	Instrument de paillasse, combiné conductivité / oxygène dissous, température (avec cellule <b>ECF-1</b> & sonde <b>COG-1</b> )
<b>CCO-502</b>	Instrument de paillasse, combiné conductivité / oxygène dissous, température, avec imprimante mémoire 950 lectures (avec cellule <b>ECF-1</b> & sonde <b>COG-1</b> )
<b>CPO-401</b>	Instrument compact terrain & laboratoire, combiné pH / oxygène dissous, température (avec électrode <b>EPS-1</b> & sonde <b>COG-1</b> )
<b>CPO-505</b>	Instrument de laboratoire combiné pH / oxygène dissous, température (avec électrode <b>EPS-1</b> & sonde <b>COG-1</b> )
<b>CPO-502</b>	Instrument de laboratoire combiné pH / oxygène dissous, avec imprimante (avec électrode <b>EPS-1</b> & sonde <b>COG-1</b> )

### Sondes et membranes pour oxymètres (terrain & laboratoire)

<b>GO-105</b>	Tête oxygène dissous, démontable, intégrée sans câble, pour <b>CO-105</b> & <b>CX-105</b>
<b>GO-105k</b>	Tête oxygène dissous, avec câble, pour <b>CO-105</b> & <b>CX-105</b>
<b>COG-1</b>	Sonde oxygène dissous sur câble 1 mètre (laboratoire et en surface)
Kit	Maintenance pour <b>COG-1</b> , <b>GO-105</b> , <b>GO-105k</b> (3 membranes, 2 x 30ml d'électrolyte, papier abrasif)
<b>COG-2</b>	Sonde oxygène dissous lestée, sur câble 5 mètres (immersion en rivière, cuve)
Kit	Maintenance pour <b>COG-2</b> (3 membranes, 2 x 30ml d'électrolyte, papier abrasif)
<b>COG-1ts</b>	Sonde oxygène dissous pour traces, avec câble 1 mètre
<b>GXP-1</b>	Cellule passante pour mesure de traces
Electrolyte	Flacon 100ml pour <b>COG-1</b> , <b>COG-2</b> , <b>GO-105</b>
<b>CT2B-121</b>	Sonde de température pour Séries 400 et 500, câble silicone 1 mètre
<b>CT2S-121</b>	Sonde de température meilleure précision pour Séries 460, 601, 700 & 701, câble silicone 1 mètre

### INSTRUMENTS MULTI-FONCTIONS (terrain & laboratoire)

<b>CX-105</b>	Testeur de poche étanche, multifonctions, livré sans tête, les têtes sont choisies en fonction des besoins
<b>CX-401</b>	Instrument compact terrain & laboratoire, multifonctions, mémoire 4000 lectures & USB, avec sonde de température, <u>sans les autres sondes oxygène dissous, pH, redox, conductivité</u>
<b>CX-461</b>	Instrument de paillasse, multifonctions, mémoire 2000 lectures & USB, avec sonde de température, <u>sans les autres sondes oxygène dissous, pH, redox, conductivité</u>
<b>CX-505</b>	Instrument de paillasse, multifonctions, mémoire 4000 lectures & USB, avec sonde de température, <u>sans les autres sondes oxygène dissous, pH, redox, conductivité</u>
<b>CX-502</b>	Instrument de paillasse, multifonctions, mémoire 950 lectures, RS-232 /USB, avec imprimante, avec sonde de température, <u>sans les autres sondes oxygène dissous, pH, redox, conductivité</u>
<b>CX-601</b>	Instrument de paillasse, multifonctions, écran tactile, mémoire 2000 lectures & USB, avec sonde de température, <u>sans les autres sondes oxygène dissous, pH, redox, ions, conductivité</u>
<b>CX-701</b>	Instrument de paillasse, multifonctions, grand écran tactile, mémoire 8000 lectures & USB, avec sonde de température, <u>sans les autres sondes oxygène dissous, pH, redox, ions, conductivité</u>
Boîtier	Valise avec accumulateur rechargeable pour utilisation portable autonome du <b>CX-701</b>
<b>GXZ-3</b>	Tête multifonctions pour les capteurs pH, conductivité, O2d & température, sur câble 4 mètres
<b>PT-411</b>	Thermomètre compact terrain & laboratoire, étanche, mémoire calepin 50 lectures (avec sonde sur câble silicone 1 mètre <b>CTS-121</b> )

**AnHydre.** Sarl au capital de 9000 Euros

11 Rue de l'égalité 08320 VIREUX MOLHAIN - France

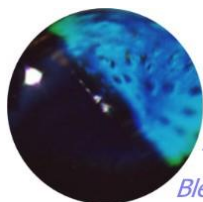
Tel : +33 (0)3 24 40 11 07

SIRET 434 917 274 00012

APE 3320C

[www.anhydre.eu](http://www.anhydre.eu)

[anhydre-vente@orange.fr](mailto:anhydre-vente@orange.fr)



**PT-401** Thermomètre compact terrain & laboratoire, étanche, mémoire 4000 lectures & USB, (avec sonde sur câble silicone 1 mètre **CTIU-143**)

**PT-105** Testeur de poche numérique étanche, sans sonde

- GT-105-3** Tête standard sans câble avec **Pt-1000B** longueur 30mm
- GT-105s-3** Tête précision sans câble avec **Pt-1000S** de 30mm
- GT-105-8** Tête standard sans câble avec **Pt-1000B** de 80mm, extrémité coupante
- GT-105s-8** Tête précision sans câble avec **Pt-1000S** de 80mm, extrémité coupante
- GT-105k-12** Tête standard avec câble 1 mètre avec **Pt-1000B** de 120mm
- GT-105sk-12** Tête précision avec câble 1 mètre avec **Pt-1000S** de 120mm,
- GT-105o-12** Tête standard avec câble 1 mètre et tresse avec **Pt-1000B** de 120mm
- GT-105so-12** Tête précision avec câble 1 mètre et tresse avec **Pt-1000S** de 120mm,
- GT-105r-8** Tête standard avec câble 1 mètre avec **Pt-1000B** de 80mm, extrémité coupante et poignée
- GT-105sr-8** Tête précision avec câble avec **Pt-1000S** de 80mm, extrémité coupante, poignée
- GT-105or-8** Tête standard avec câble 1 mètre avec tresse, **Pt-1000B** de 80mm, extrémité coupante et poignée
- GT-105sor-8** Tête précision avec câble avec tresse, **Pt-1000S** de 80mm, extrémité coupante, poignée

**CT2S-121** Sonde standard pour **PT-411** sur câble silicone 1 mètre

**CTIU-143** Sonde précision pour **PT-401** avec résistance Pt100 1/10 DIN, -50°C à 300°C, sur câble silicone 1 mètre

**CT1B-143** Sonde moindre précision pour **PT-401** avec résistance Pt100, -200°C à 400°C, sur câble silicone 1 mètre

### HUMIDITE (terrain & laboratoire)

**PWT-105** Testeur de poche humidité, étanche avec tête intégrée démontable **GH-105**

**PWT-105k** Instrument portable humidité, étanche avec tête sur câble 1m **GH-105k**

**PWT-105p** Instrument avec tête de mesure de température en surface **GH-105p** et sonde de température **CT2B-121p**

**PWT-411** Instrument compact terrain & laboratoire, thermo/hygromètre avec point de rosée, mémoire calepin 50 lectures

**PWT-401** Instrument compact terrain & laboratoire, thermo/hygromètre avec point de rosée et mesure de température en surface, mémoire 4000 lectures & USB

**GH-105** Tête de mesure température & humidité, sans câble pour **PWT-105** & **CX-105**

**GH-105k** Tête de mesure température & humidité, avec câble pour **PWT-105** & **CX-105**

**GH-105p** Tête de mesure température & humidité, sans câble, avec connecteur pour sonde de température en surface pour **PWT-105** & **CX-105**

**CT2B-121p** Sonde de température pour **PWT-105** & **PWT-401**

### JAUGES D'ÉPAISSEUR DE REVÊTEMENT (terrain & laboratoire)

**MG-101** Testeur de poche, jauge d'épaisseur de revêtement sur support Fe, applications en carrosserie

**MG-105** Testeur de poche, jauge d'épaisseur de revêtement, étanche pour supports Fe

**MG-411** Instrument compact terrain & laboratoire, étanche, épaisseur de revêtement sur supports Fe, mémoire calepin 50 lectures

**MG-401** Instrument compact terrain & laboratoire, précision, étanche, épaisseur de revêtement sur supports Fe, mémoire 4000 lectures & USB

**MG-405** Instrument compact terrain & laboratoire, précision, étanche, épaisseur de revêtements sur supports Fe et non Fe, mémoire 4000 lectures & USB

## AUTRES ACCESSOIRES POUR INSTRUMENTS (terrain & laboratoire)

Logiciel	Logiciel & câble pour connexion des instruments <i>Séries 4xx, 500</i> avec un PC
Câble	Câble adaptateur pour connexion des instruments <i>Séries 4xx, 500</i> sur PC avec connecteur USB
Câble	Câble adaptateur pour connexion des instruments <i>Série 401</i> sur PC avec connecteur USB
Adaptateur	Secteur - 5Vcc/1000mA, câble USB pour instruments des <i>Séries 401, 461</i> , connecteur DC2,5 sur <i>Série 451</i>
Adaptateur	Secteur - 6Vcc/2A pour instruments <i>Séries 502</i>
Adaptateur	Secteur - 12Vcc/100mA pour instruments <i>Séries 411, 511 &amp; 505</i>
Adaptateur	Secteur - 15Vcc/1A pour instruments <i>Séries 701</i>
Adaptateur	Secteur - 9Vcc/0,5A pour instruments <i>Séries 601</i>
Support	Porte électrode de paillasse
<b>MS-200</b>	Agitateur magnétique pour paillasse
Valise	Standard plastique pour les instruments
Valise P1	Grande valise plastique pour les instruments <i>Séries 400</i> et les électrodes

## CONFIGURATIONS A LA LIVRAISON (terrain & laboratoire)

**Transport** - les instruments de *Séries 411, 401, 451, 461, CP-105* avec *GPX-105, PWT-105* avec *GH-105k* sont livrés équipés en valise plastique



### Alimentation

*Séries 411* batterie 9Vcc, *Séries 400, 451, 461* 2 x accumulateurs 1,5Vcc AA et adaptateur secteur, *Séries 500,600 & 700* adaptateur secteur

### Sondes

Tous conductimètres *Séries 411, 401, 451, 461 & 500* sont livrés avec cellule *ECF-1*

Tous pH mètres *Séries 411, 401, 451, 461 & 500* sont livrés avec électrode verre *EPS-1*

Tous conductimètres *Séries 411, 401, 451, 461 & 500* sont livrés avec cellule *ECF-1*

Tous instruments combinés pH/conductivité *Séries 411, 401, 461 & 500* sont livrés avec cellule conductivité *ECF-1* et électrode verre *EPS-1*

Tous oxymètres *Séries 411, 401, 451, 461 & 500* sont livrés avec sonde oxygène *COG-1*

Tous instruments combinés pH / oxygène *Séries 411, 401 & 500* sont livrés avec sonde oxygène *COG-1* et électrode pH verre *EPS-1*

*AnHydre.* Sarl au capital de 9000 Euros

11 Rue de l'égalité 08320 VIREUX MOLHAIN - France

Tel : +33 (0)3 24 40 11 07

SIRET 434 917 274 00012

APE 3320C

[www.anhydre.eu](http://www.anhydre.eu)

[anhydre-vente@orange.fr](mailto:anhydre-vente@orange.fr)



Tous instruments combinés conductivité / oxygène **Séries 411, 401 & 500** sont livrés avec sonde **COG-1** et cellule conductivité **ECF-1**

Tous instruments Multifonctions **Séries CX-401, CX-461, CX-505, CX-502, CX-601 & CX-701** sont équipés d'une sonde de température et d'un adaptateur secteur, **CX-401, CX-461** sont livrés avec valise en plastique. Autres accessoires en choix individuel

#### **Communication**

Tous instruments **Séries 401, 461, 500 & 600** sont livrés avec un câble de connexion PC, le logiciel de collecte - transmission des données

Les jauges d'épaisseur **Séries 105, 411, 401 & 405** sont livrées avec une plaque acier et 1, 2 ou 3 feuilles pour calibration ou contrôle

Les instruments des **Séries 502** sont équipés d'une imprimante, écran compact sans rétroéclairage, sorties RS-232 (PC) et Centronics (imprimante externe)

www.anhydre.eu - www.anhydre.eu - www.anhydre.eu - www.anhydre.eu - www.anhydre.eu - www.anhydre.eu - www.anhydre.eu - www.anhydre.eu - www.anhydre.eu - www.anhydre.eu

**AnHydre**. Sarl au capital de 9000 Euros

11 Rue de l'égalité 08320 VIREUX MOLHAIN - France

Tel : +33 (0)3 24 40 11 07

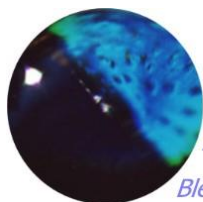
SIRET 434 917 274 00012

APE 3320C

[www.anhydre.eu](http://www.anhydre.eu)

[anhydre-vente@orange.fr](mailto:anhydre-vente@orange.fr)



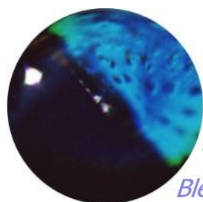


## INSTRUMENTS DE MESURE EN LIGNE

- CP-421** Contrôleur simple pH pour mesure en continu et commande, avec adaptateur secteur, sans électrode, capteur et tête
- CC-421** Contrôleur simple conductivité pour mesure en continu et commande, avec adaptateur secteur, sans électrode, capteur et tête
- CO-421** Contrôleur simple O<sub>2</sub>d pour mesure en continu et commande, avec adaptateur secteur, sans électrode, capteur et tête
- CR-421** Contrôleur simple redox (mV) pour mesure en continu et commande, avec adaptateur secteur, sans électrode, capteur et tête
- PT-421** Contrôleur simple température pour mesure en continu et commande, eau, air, etc. avec adaptateur secteur, avec sonde de température **CT2S-120** sur câble 5 mètres
- PWT-421** Contrôleur simple humidité pour mesure en continu et commande, humidité de l'air en pièces closes, avec adaptateur secteur, avec sonde montée directement sur le boîtier. Sonde sur câble disponible sur demande
- CP-801** Boîtier contrôleur pH seul
- CR-801C** Boîtier contrôleur redox seul
- CC-801** Boîtier contrôleur conductivité seul
- CO-801** Boîtier contrôleur oxygène dissous galvanique avec sonde d'oxygène dissous galvanique, le support doit être réalisé en local en fonction de l'application
- CX-804** Boîtier contrôleur 4 voies multifonctions, choix en fonction des paramètres, 4 voies identiques ou 4 voies différentes. Sondes et accessoires choisis séparément
- PWT-801** Boîtier contrôleur humidité de l'air, kit complet avec sonde sur câble 5 mètres
- PT-801** Boîtier contrôleur de température, kit complet avec sonde **CT2S** sur câble 5 mètres
- CPC-811** Boîtier contrôleur pH & conductivité, sans commande, avec sonde de pH, cellule de conductivité et sonde de température

## ACCESSOIRES POUR INSTRUMENTS DE MESURE EN LIGNE

- GXZ-1t** Tête pour immersion 1 sonde (1 mètre) avec sonde de température, sans préamplificateur, sans électrode
- GXZ-2t** Tête pour immersion 2 sondes (1 mètre) avec sonde de température, sans préamplificateur, sans électrode
- GXZ-3t** Tête pour immersion 3 sondes (1 mètre) avec sonde de température, sans préamplificateur, sans électrode
- GCZ-1t** Tête pour immersion 1 sonde conductivité à électrodes acier avec sonde de température, avec préamplificateur
- GCZ-4t** Tête pour immersion 1 sonde conductivité 4 électrodes avec sonde de température, avec préamplificateur
- GPZ-1** Tête pour immersion 1 électrode EPX-1t sans préamplificateur, sans électrode
- GXP-01** Cellule passante pour mesure en écoulement
- GXP-1** Cellule passante pour mesure en conduite, sans électrode, sans préamplificateur
- GXP-1t** Cellule passante pour mesure en conduite, avec sonde de température, sans électrode, sans préamplificateur
- GXP-2** Cellule passante pour mesure en conduite, sans électrode, sans préamplificateur
- GXP-2t** Cellule passante pour mesure en conduite, avec sonde de température, sans électrode, sans préamplificateur
- GCP-1t** Cellule passante conductivité pour mesure en conduite, électrodes acier, avec sonde de température, avec préamplificateur
- GCP-4t** Cellule passante conductivité pour mesure en conduite, 4 électrodes, avec sonde de température, avec préamplificateur
- GPP-1** Cellule passante pour mesure en eaux usées, pour électrode EPX-1t
- Préampli** Préamplificateur pour contrôleurs Séries 801 ou 804
- COG-2** Sonde oxygène dissous sur câble 5 mètres (pour suspension sans tête)
- Préampli** Préamplificateur pH pour CP-401
- COG-1t** Sonde oxygène dissous sur câble 5 mètres (pour cellule passante)
- COG-1B** Sonde oxygène dissous pour tête à immersion (à visser)
- OSH-10/10/DaB** Electrode combinée à 2 jonctions (diaphragmes) électrolyte gélifié. Câble 5 mètres, montage sur tête à immersion, mesures en eau propre ou eaux usées avec dépôts (assainissement...)



**AnHydre.**  
Bleu Passionnément ...

- OSH-10/00/KT02** Electrode combinée à 2 jonctions (diaphragmes) électrolyte gélifié, avec sonde de température. Mesures en ligne sur eau propre ou eaux usées avec dépôts (assainissement...)
- EPS-2B** Electrode combinée pH pour liquides jusqu'à 120°C, corps verre, électrolyte gélifié, avec filetage pour tête
- EPS-1B** Electrode combinée pH pour eaux à contamination moyenne avec filetage pour tête
- EPX-1t** Electrode combinée pH pour eaux usées, membrane plate, jonction Téflon, électrolyte gélifié, pression jusqu'à 6 bars
- EPX-4B** Electrode combinée pH pour acides & alcalis, eaux usées, jonction Téflon, avec filetage, électrolyte gélifié, ne peut être remplie, pression jusqu'à 3 bars
- EPX-4uB** Electrode combinée pH pour eau pure, jonction Téflon, électrolyte gélifié, avec filetage, pression jusqu'à 3 bars, ne peut être remplie
- EPX-4** Electrode combinée pH pour acides & alcalis, eaux usées, jonction Téflon, câble 1 mètre, électrolyte gélifié, pression jusqu'à 3 bars
- EPX-4u** Electrode combinée pH pour acides & alcalis, eaux usées, jonction Téflon, câble 1 mètre, électrolyte gélifié, pression jusqu'à 3 bars, ne peut être remplie
- ERS-1B** Electrode combinée redox pour procédés industriels généraux, électrode annulaire platine, jonction Téflon
- ECF-1B** Cellule de conductivité, constante K=0,45, corps PVC avec filetage pour tête
- ECF-1t** Cellule de conductivité, constante K=0,45, électrodes acier, avec sonde de température, avec câble
- Sonde** Sonde de température CT2B-121 sur câble de 5 mètres
- Sonde** Sonde d'humidité PWT-xx avec câble de 5 mètres
- KCL** Flacon KCL sur tête d'immersion en cas de mesure en assainissement

Caractéristiques modifiables sans préavis. Copyright © AnHydre 2020

**AnHydre.** Sarl au capital de 9000 Euros

11 Rue de l'égalité 08320 VIREUX MOLHAIN - France

Tel : +33 (0)3 24 40 11 07

SIRET 434 917 274 00012

APE 3320C

[www.anhydre.eu](http://www.anhydre.eu)

[anhydre-vente@orange.fr](mailto:anhydre-vente@orange.fr)

## Présentation des Séries

### Série 100 Format de poche pour le terrain

Utilisation pour le travail de terrain

Taille et poids minimaux

Mono & multi fonction

Bons paramètres techniques

Têtes de mesure remplaçables

Etanchéité IP67

Bon rapport qualité – prix



### Série 410 Instruments compacts pour le terrain et le laboratoire

Utilisation sur le terrain et au laboratoire

Taille et poids minimaux

Boîtier étanche IP66

Grand écran avec affichage lisible

Précis

Electrodes et sondes au choix en fonction des besoins

Alimentation sur pile 9Vcc standard ou adaptateur secteur pour le laboratoire

Facile à utiliser



## Série 400 Instruments compacts pour le terrain et le laboratoire, haute précision, plus de fonctions

Utilisation sur le terrain et au laboratoire

Grand écran rétro éclairé

Boîtier étanche IP66

Haute précision

Mono et multi fonction

Grand choix de fonctions supplémentaires

Enregistreur interne 4 000 lectures

Lectures collectées individuellement ou en séries temporelles en durée et intervalle

Horloge avec date

Connexion PC via RS-232 ou USB via adaptateur

Alimentation sur accumulateur standard ou adaptateur secteur pour

Conformité BPL/GLP



## Série 450 Instruments compacts pour le terrain et le laboratoire, écran tactile

Utilisation sur le terrain et au laboratoire

Compact et léger

Boîtier étanche IP66

Ecran tactile couleur

Précision

Choix d'électrode/cellule en fonction des besoins

Mémoire jusqu'à 200 résultats

Convivial



## Série 460 Instruments compacts pour le terrain et le laboratoire, jusqu'à 4 mesures simultanées, toutes lectures affichées sur écran tactile couleur

Utilisation sur le terrain et au laboratoire

Boîtier étanche IP66

Ecran couleur tactile et rétro éclairé

Mesures simultanées – Haute précision

Mono et multi fonction

Grand choix de fonctions supplémentaires

Enregistreur interne 2 000 lectures

Lectures collectées individuellement ou en séries temporelles en durée et intervalle

Horloge avec date

Connexion PC via RS-232 ou USB (avec adaptateur)

Alimentation sur accumulateur standard ou adaptateur secteur pour

Conformité BPL/GLP



## Série 500 Instrument pour le laboratoire, haute précision, nombreuses fonctions

Utilisation au laboratoire

Haute précision

Grand écran rétro éclairé

Mono et multi fonction

Grand choix de fonctions supplémentaires

Enregistreur interne 4 000 lectures

Lectures collectées individuellement ou en séries temporelles en durée et intervalle

Horloge avec date

Connexion PC via USB

Alimentation sur adaptateur secteur

Boîtier étanche aux éclaboussures

Conformité BPL/GLP



**AnHydre.** Sarl au capital de 9000 Euros

11 Rue de l'égalité 08320 VIREUX MOLHAIN - France

Tel : +33 (0)3 24 40 11 07

**Séries 600 Instrument pour le laboratoire, option autonome pour le terrain, la plus haute précision, écran tactile couleur, jusqu'à 5 mesures simultanées avec résultats numérique et graphique à l'écran**

Utilisation au laboratoire

Valise spéciale pour l'utilisation sur le terrain avec batteries.

Possibilité d'opérer sur batterie externe rechargeable

Haute précision

Grand écran tactile couleur 7"

Possibilité de mesures simultanées et d'affichage jusqu'à 5 fonctions

Nombreuses autres caractéristiques

Mémoire de 2000 jeux de données, collectés de « banques de mémoire »

Possibilité de collecter des séries de mesures avec nombre programmable et intervalle de temps donné

Horloge avec date

Sortie USB

Alimentation via adaptateur secteur

Conformité GLP/BPL



**Séries 700 Instrument pour le laboratoire, option autonome pour le terrain, la plus haute précision, écran tactile couleur, jusqu'à 5 mesures simultanées avec résultats numérique et graphique à l'écran**

Utilisation portable et au laboratoire

Très grand écran tactile et couleur, 254mm avec rétro éclairage

Multi fonction

Lectures simultanées à l'écran

Grand choix de fonctions supplémentaires

Affichage numérique et graphique

Stockage des mesures sur carte SD, quantité non limitée



Lectures collectées individuellement ou en séries temporelles en durée et intervalle

Titration semi automatique

Messages vocaux multilingues facilitent le travail

Horloge avec date

Conformité BPL/GLP



### Séries 420 Contrôleur pour mesures en continu

Instrument stationnaire simple et précis pour des mesures en continu

Boîtier étanche

Rétro éclairage pour les ambiances peu lumineuses

Affichage simultané du paramètre et de la température

Deux relais de commande de vanne, alarme, etc.

Alimentation via adaptateur secteur 12Vcc



### Séries 810 Afficheur pour 2 mesures en continu

Boîtier étanche (IP-65) pour opérer sous conditions difficiles

2 Afficheurs pour pH, conductivité et température

Circuits isolés pH et conductivité pour mesure sans problème dans le même corps d'eau

Mesure en conduite ou cuve avec choix de la tête adaptée

Utilisation très simple

Alimenté via un adaptateur secteur



## Séries 800 Contrôleur pour 1 mesure avec fonctions

Les modèles 801 permettent de mesurer et contrôler en 1 point

L'appareil est destiné à un travail continu

Grand écran graphique affichant la fonction désirée, la lecture de température et l'état de chaque relais

Sortie relais (alarme ou régulation PID)

Communication isolée RS-485, ModBus (ASCII & RTU)

Sorties isolées en courant 0-20mA ou 4-20mA.

Horloge temps réel avec date

Alimentation standard 230Vca avec isolation galvanique toutes entrées

Options de tensions différentes 110/230/24Vca, 12-24Vcc

Signalement de tension d'alimentation faible

Il est possible de connecter un indicateur distant (clavier & afficheur) permettant de contrôler l'appareil jusqu'à 1km de distance

Possibilité de transmission radio des données depuis la tête de mesure jusqu'au contrôleur



12.20

## Séries 804 Contrôleur multi-fonctions

Les modèles 804 permettent de mesurer et contrôler sur 1 à 4 points

Mesure et contrôle de 4 fonctions différentes ou d'une fonction en 4 places différentes

L'appareil est conçu pour opérer en continu

Grand écran graphique affichant les résultats de toutes les fonctions mesurées.

Sorties : 4 relais contrôlant 4 points différents (On/Off, Alarme sur un point ou dans une plage)

Communication isolée RS-485, ModBus (ASCII & RTU)

Sortie en courant isolées 0-20mA ou 4-20mA

Horloge temps réel avec date

Alimentation secteur standard 230Vcc avec isolation galvanique des entrées



**AnHydre.** Sarl au capital de 9000 Euros

11 Rue de l'égalité 08320 VIREUX MOLHAIN - France

Tel : +33 (0)3 24 40 11 07

SIRET 434 917 274 00012

APE 3320C

[www.anhydre.eu](http://www.anhydre.eu)

[anhydre-vente@orange.fr](mailto:anhydre-vente@orange.fr)



Options de tensions différentes 110/230/24Vca, 12-24Vcc

Signalement de tension d'alimentation faible

Il est possible de connecter un indicateur distant (clavier avec écran) permettant de contrôler l'appareil jusqu'à 1 km de distance

Possibilité de transmission radio des données depuis la tête de mesure jusqu'au contrôleur

### **Testeurs, usages simples, électrodes non remplaçables, précision moindre que les instruments**

Utilisation sur le terrain

Poids et taille minimaux

Précision moindre que les Séries 100

Facile à utiliser

Electrodes non remplaçables

Garantie 12 mois

Prix proche de celui d'une électrode



### **Electrodes, cellules passantes, tête porteuse multi-fonctions, sondes**



**Caractéristiques modifiables sans préavis. Copyright @AnHydre 2020**

**AnHydre.** Sarl au capital de 9000 Euros

11 Rue de l'égalité 08320 VIREUX MOLHAIN - France

Tel : +33 (0)3 24 40 11 07

SIRET 434 917 274 00012

APE 3320C

[www.anhydre.eu](http://www.anhydre.eu)

[anhydre-vente@orange.fr](mailto:anhydre-vente@orange.fr)