

## Passer câble semi-souple à clipser pour intérieur

Protège-câbles pour l'intérieur

Départ usine **10 jours**

### Points forts du produit

- Protège-câble semi-souple en PVC gris ou bleu et gris, idéal intérieur
- De faible hauteur, il ne dérange pas le passage et évite toutes chutes éventuelles
- Il est possible de couper le protège-câble pour avoir une longueur sur mesure
- Diamètre passages de câbles : Ø 12 mm
- Deux dimensions au choix : 3000 x 380 ou 5000 x 122 mm

### Description

**Protège-câbles clipsable** pour l'intérieur, idéal dans les bureaux informatiques. Fabriqué en PVC, ce protège câble est semi-souple et peut facilement se poser au sol.

Il permet le passage de **deux câbles de Ø 12 mm** chacun.

La partie supérieure est relevable et clipsable pour permettre de poser ou remplacer les câbles facilement.

Ainsi, en séparant les deux parties du protège câble, il est facile de stocker l'ensemble en les enroulant.

Ce protège-câble possède une longueur de **3 ou 5 mètres** ou une **profondeur de 122 ou 380 mm**.

Il possède une hauteur extérieure faible, de 20 mm, évitant toutes chutes éventuelles.

**Deux coloris** sont disponibles : protège-câble entièrement gris ou protège-câble gris avec la partie clipsable en bleu.

Robuste, ce protège-câble peut s'utiliser pour des températures comprises entre -75°C et +80°C.

Longueur sur mesure possible, sur demande.

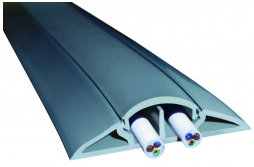
### Caractéristiques techniques

RÉFÉRENCE	LONG. (MM)	PROF. (MM)	HAUT. (MM)	Ø PASSAGE DE CÂBLE (MM)	COLORIS	POIDS (KG)
10.9845.01	3000	380	20	2 x Ø 12	Gris	2.3
10.9845.03	5000	122	20	2 x Ø 12	Gris	3.5

Voir en ligne [Passer câble semi-souple à clipser pour intérieur](#)

Retrouvez toutes nos gammes sur [www.axess-industries.com](http://www.axess-industries.com)

Autres photos du produit



Voir en ligne Passe câble semi-souple à clipser pour intérieur

Retrouvez toutes nos gammes sur [www.axess-industries.com](http://www.axess-industries.com)