



AnHydre.
Bleu Passionnément ...

Enregistreur autonome de données MRL-6

Sommer

Très compact et très fiable



Collecter, traiter et enregistrer des données de mesure avec un outil simple, pratique et rapide. L'enregistreur Sommer MRL-6 est fiable et économe en énergie.

Grâce à son boîtier étanche aux intempéries, c'est une réponse optimale pour la surveillance environnementale sans structure supplémentaire.

Caractéristiques - Avantages

- **Fiable et économe en énergie, optimisé pour la surveillance environnementale dans les secteurs isolés, sans ajout d'infrastructure**
- **Totalement autonome (alimentation accumulateur avec régulateur solaire intégré), pas besoin d'un coffret de protection (IP67)**
- **Intégration et compatibilité optimales avec tous les capteurs Sommer et les capteurs communs**
- **Ecran rétroéclairé pour lecture aisée des données**
- **Programmation via RS-232 et BlueTooth**
- **Récupération et mise à jour facile via clé USB ou interface BlueTooth**
- **Consommation minimale d'énergie**
- **Boîtier alliage léger robuste, compact et étanche aux intempéries**
- **Rapport qualité & capacité/coût très intéressant**
- **Connexion pour transmission des données via modem/3G externe**

Applications

L'enregistreur Sommer MRL-6 s'utilise dans tous les champs de la mesure et de la surveillance environnementale. Là où une opération efficace et à faible énergie revêt une importance particulière, par exemple les sites sans abri ni énergie disponible.

C'est une solution abordable pour les stations de mesure du niveau, de la température, du vent, sur les petits ensembles en géologie.

Avec la récupération facile et robuste des données (USB & Bluetooth), une longue autonomie, un boîtier étanche et compact, l'enregistreur Sommer MRL-6 est outil efficace et abordable pour de nombreux champs d'applications.

AnHydre. sarl au capital de 9000 Euros

11 Rue de l'égalité 08320 VIREUX MOLHAIN - France

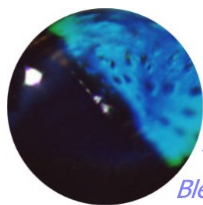
Tel : +33 (0)3 24 40 11 07

SIRET 434 917 274 00012

APE 3320C

www.anhydre.eu

anhydre-vente@orange.fr



AnHydre.
Bleu Passionnément ...

Caractéristiques techniques

MRL-6

Dimensions	160 x 90 x 60 mm (L x H x P)
Poids	1050 g (accumulateur compris)
Boîtier	Alliage léger avec peinture poudre
Indice de protection	IP 67 – usage en extérieur, protections inversion de polarités et surtensions intégrées
Energie	Accumulateur (4 x AA, 1,5Vcc), source externe (5 à 28Vcc), Régulateur intégré pour panneau solaire 8 à 28Vcc ou source externe
Alimentation capteur(s)	5Vcc 20mA maxi ou 12Vcc maxi 50mA
Tension de référence	2,5Vcc pour potentiomètre (maxi 0,5mA)
Ecran	Afficheur LCD rétroéclairé avec réglage de contraste, 2x 16 caractères Monté sur capot étanche à l'aspersion et plage en température étendue
Clavier	5 touches pour lecture des données actuelles, confirmation pour l'observateur
Nombre de voies	Jusqu'à 40 voies (option jusqu'à 80 voies)
Mémoire	Flash 2Mo interne (correspond à approximativement 500 000 enregistrements)
Plage en température	-40°C à 60°C – opérationnelle et stockage
Fonctions annexes	Valeur temps réel, intensité, minimum, maximum, somme, moyenne, etc.

Pour commander

MRL-6

Code	Désignation
20053	Enregistreur Sommer MRL-6 Convertisseur AD 16 bits Entrées & sorties avec protection surtensions et protection permanente 36V - 4x analogiques 0 à 2,5Vcc (1 pour PT-1000 4 fils) - 1x compteur d'impulsions - 1x entrée fréquence pour vitesse et pli du vent - 1x potentiomètre pour direction du vent - 1x interface RS-485 (différents protocoles ASCII) - 1x interface SDI-12 (Vers. 1.5) - 1x interface communication RS-232, 9600 à 115 000bauds - 1x interface communication USB, mémoire Flash FAT32/16 pour sortie des données - 1x interface communication BlueTooth - 1x sortie commutation par relais monolithique, 28Vcc maxi 0,5A Alimentation - Piles / Accumulateurs : 4 x AA 1,5Vcc - Source externe: 5 à 28Vcc Contrôle interne de charge solaire pour panneau avec 8 à 28Vcc ou source externe Fonctions: Date des valeurs, intensité, minimum, maximum, somme, moyennes
20181	Câble pour communication Avec convertisseur RS-232 en USB avec connecteur push-pull pour MRL-6, MRL-7, MRL-8, PD-3, PD-4 et PD-5 Longueur 1,80 mètre
20488	Logiciel Commander (sans module modélisation – inclus dans la fourniture) Communication avec MRL-6, MRL-7, MRL-8 et tous radars Sommer SQ, Sommer RQ
20470	Logiciel Q-Commander (avec module modélisation 2D) Communication avec MRL-6, MRL-7, MRL-8 et tous radars Sommer SQ, Sommer RQ

AnHydre. Sarl au capital de 9000 Euros

11 Rue de l'égalité 08320 VIREUX MOLHAIN - France

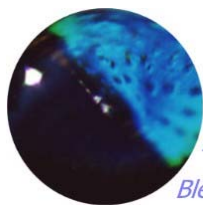
Tel : +33 (0)3 24 40 11 07

SIRET 434 917 274 00012

APE 3320C

www.anhydre.eu

anhydre-vente@orange.fr



AnHydre.
Bleu Passionnément ...

Collecteurs enregistreurs de données compacts SOMMER

MRL-6



Modem externe
GSM 3G
ou Radio /



Pluie



Vent

Impulsions et potentiomètre
Impulsions d'auge basculant
Signaux numériques SDI-12, RS-485, ModBus
Signaux analogiques U & I



Qualité d'eau



Débit



Neige

www.anhydre.eu - www.anhydre.eu - www.anhydre.eu

AnHydre. Sarl au capital de 9000 Euros

11 Rue de l'égalité 08320 VIREUX MOLHAIN - France

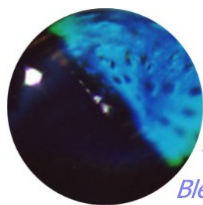
Tel : +33 (0)3 24 40 11 07

SIRET 434 917 274 00012

APE 3320C

www.anhydre.eu

anhydre-vente@orange.fr



AnHydre.
Bleu Passionnément ...

Collecteurs – transmetteurs de données compacts SOMMER

MRL-6



Toutes les centrales Sommer MRL-6 et MRL-7 peuvent être livrées installées en coffret acier inoxydable câblé avec batterie très grande capacité, chargeur solaire, bornes de raccordement...

Caractéristiques modifiables sans préavis – copyright AnHydre 07-2023

www.anhydre.eu - www.anhydre.eu - www.anhydre.eu

AnHydre. Sarl au capital de 9000 Euros

11 Rue de l'égalité 08320 VIREUX MOLHAIN - France

Tel : +33 (0)3 24 40 11 07

SIRET 434 917 274 00012

APE 3320C

www.anhydre.eu

anhydre-vente@orange.fr

EnregistreurAutonomeSommer-MRL-6/juillet 23/Avr0