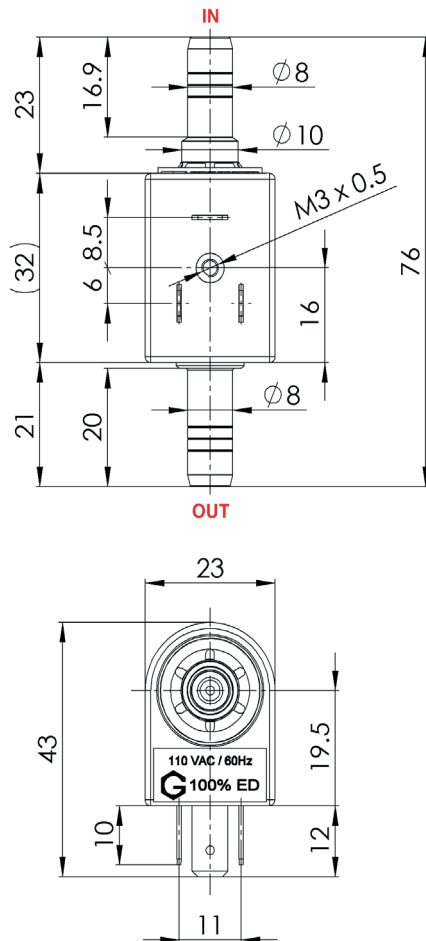




DIMENSIONS

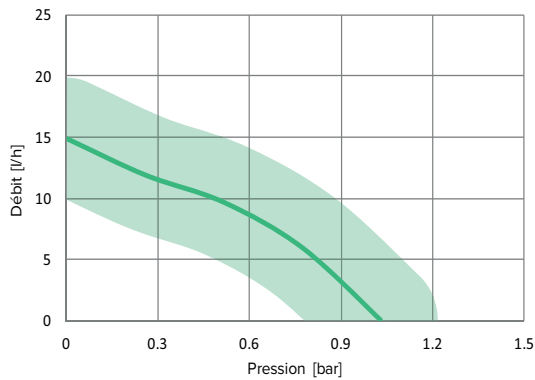


CARACTÉRISTIQUES TECHNIQUES

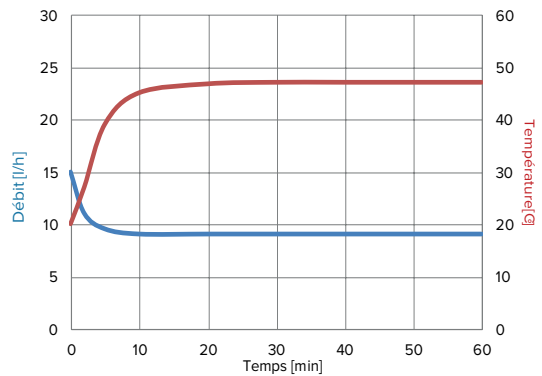
Max. pression	0.8[bar]	
Max. débit	10l/h	
Max. hauteur d'aspiration	3[m]	
Viscosité	1...600[mm ² /s]	
Filtre	Mesh 100	
Tensions	230[V] (12, 24, 110V)	
Fréquences	50, 60[Hz]	
Connexion électrique	3 x 6.3 x 0.8 [mm] DIN43650	
Puissance	18[W]	
Masse	~95[g]	
Température	1...50[°C]	
Isolation	Classe F Classe 1	100% ED / 20[°C]
Niveau de bruit	Débit libre Maximum pression	35[dB(A)] 29[dB(A)]



PERFORMANCES



DÉBIT OUVERT & TEMPÉRATURE



Testés avec 20°C d'eau à température ambiante

ACCESSORIES



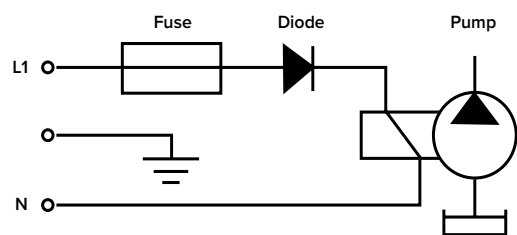
Radiateur



Support caoutchouc

Large choix de matériaux et d'options

BRANCHEMENT ÉLECTRIQUE



Consulter le manuel d'instruction pour plus de détails sur l'installation. Pour de plus amples renseignements, visitez notre site Web : www.gotec.ch

Certifications

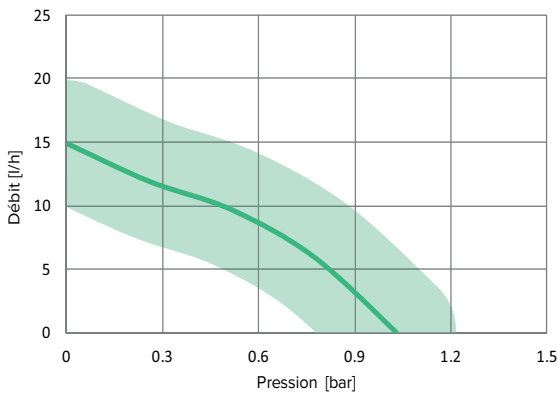


POMPE ÉLECTROMAGNÉTIQUE
EMX08 24VAC

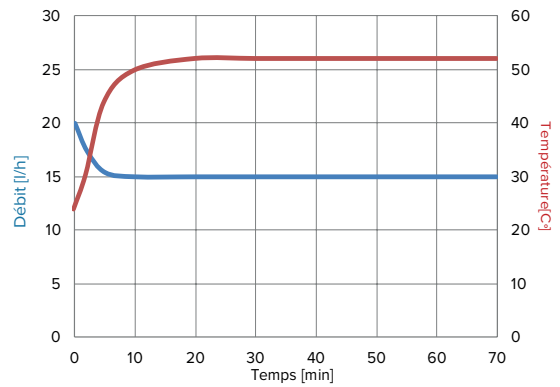
FICHE
 TECHNIQUE



PERFORMANCES



DÉBIT OUVERT & TEMPÉRATURE



Testés avec 20°C d'eau à température ambiante

ACCESSORIES



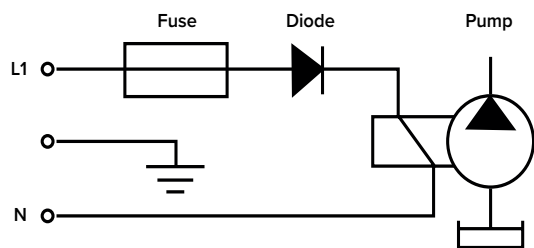
Radiateur



Support caoutchouc

Large choix de matériaux et d'options

BRANCHEMENT ÉLECTRIQUE



Consulter le manuel d'instruction pour plus de détails sur l'installation. Pour de plus amples renseignements, visitez notre site Web : www.gotec.ch

Certifications

