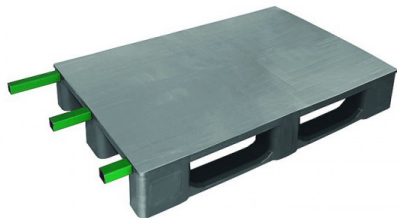


Palette plastique 1200x800 lourde recyclée pleine pour charges lourdes

Palette plastique lourde euro pour charges lourdes

Départ usine **1 semaine**



Points forts du produit

- Palette euro lourde pour charges lourdes, idéale pour le stockage ou transport
- Palette monobloc renforcée, équipée de 3 semelles
- Charges : statique 7500 kg - dynamique 2000 kg - rack 1300/1500 kg
- Température d'utilisation 0 à +40°C
- Dim. 800 x 1200 x 150 à 172 mm

Description

Palette plastique lourde européenne 1200 x 800 mm, supportant des charges lourdes comprises entre 6000 et 8000 kg.

Fabriquée en **PEHD recyclé gris foncé**, c'est une palette qui permet le stockage et le transport de marchandises lourdes de secteurs variés.

Il existe deux modèles de palette, toutes les deux sur **3 semelles, monoblocs et renforcées** :

- La première, renforcée en forme de H, supporte **7500 kg en charge statique, 2000 kg en charge dynamique** et **1300 kg sur rack**.

Ses renforts spéciaux sont idéaux pour les charges importantes notamment pour les charges uniformes telles que les bobines.

- La deuxième, renforcée grâce à trois barres métalliques, supporte **7500 kg en charge statique, 2000 kg en dynamique** et **1500 kg sur rack**.

Cette forme de renforts plus classique offre une meilleure capacité et sécurité de stockage.

Cette palette plastique **réutilisable et recyclable** possède un **plateau plein sans cavités**, ce qui permet un nettoyage facile.

Selon le modèle, la palette est disponible **avec des rebords de 8 mm**, pour un meilleur maintien de la marchandise.

De plus, elle offre une bonne résistance aux températures entre **0°C et +40°C**.

Pour toutes autres demandes n'hésitez pas à nous contacter : petites quantités, autres matières, avec surface antidérapante ou avec surface perforée spécialement conçue pour les bobines.

En option : possibilité de retirer les rebords, n'hésitez pas à faire votre demande à notre service commercial.

Certifications



Caractéristiques techniques

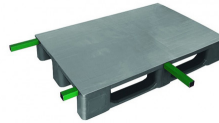
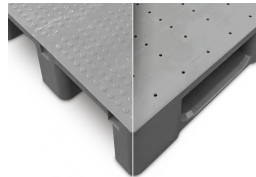
RÉFÉRENCE	PIÈTEMENT	TYPE DE	REBORDS	RENFORTS	DIM.	HAUT.	CHARGE	CHARGE	CHARGE	DIM.	POIDS
-----------	-----------	---------	---------	----------	------	-------	--------	--------	--------	------	-------

Voir en ligne Palette plastique 1200x800 lourde recyclée pleine pour charges lourdes

Retrouvez toutes nos gammes sur www.axess-industries.com

RÉFÉRENCE	BIÈME	PLATEAU TYPE	REBORDS	REINFORCS longitudinaux	LXL (MM) x 800	EXT. HAUT. (MM)	STATIQUE CHARGE (KG)	DYNAMIQUE CHARGE (KG)	SUR- CHARGE RACK (KG)	REBORD DPM (MM)	(KG) POIDS
10.8656.03		Plein	Avec	2 profils longitudinaux et 1 profil sur la largeur et central	1200 x 800	158	7500	2000	1300	8	20,2

Autres photos du produit



PLATEAU

LXL (MM) EXT. (MM) STATIQUE (KG) DYNAMIQUE (KG) SUR RACK (KG) REBORD (MM) (KG)

Voir en ligne Palette plastique 1200x800 lourde recyclée pleine pour charges lourdes

Retrouvez toutes nos gammes sur www.axess-industries.com