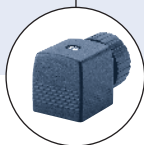


Electrovanne 2/2 pour fluides neutres jusqu'à +180°C, G 1/2 - G 1

- Electrovanne à piston assistée
- Température jusqu'à + 180 °C
- Pour fluides neutres et vapeur
- Bobine enfichable
- Corps taraudé et à brides

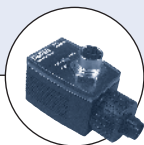
Le type 0406 peut être connecté à..



Type 2508
Connecteur



Type 1078
Temporisateur



Type 2511
Connecteur ASI

Le type 0406 est une électrovanne assistée à piston, utilisable sur des fluides jusqu'à +180 °C. Une pression différentielle d'au moins 1 bar est nécessaire pour l'ouverture complète de l'électrovanne.

L'électrovanne se ferme hors tension par l'action du fluide et par l'effet du ressort.

Caractéristiques techniques

Diamètre	DN 13 - 25
Matériau du corps	Laiton, Fonte grise
Matériau de la bobine	Epoxy
Classe d'isolation de la bobine	H
Matériau des joints	PTFE/graphite
Fluide	Fluides neutres comme l'eau chaude et la vapeur
Température du fluide	-10 à +180 °C
Température ambiante	Max. +55 °C
Viscosité	Max. 21 mm ² /s
Tolérance de tension	±10 %
Facteur de marche	100% marche continue
Raccordement électrique	Câble de connecteur Ø 7 mm, selon DIN EN 175301-803 Forme A (fourni en standard)
Classe de protection	IP 65 avec connecteur
Montage	Position indifférente, de préférence avec le système magnétique vers le haut

Consommation électrique

Diamètre DN [mm]	Appel		Maintien (à chaud)	
	AC [VA]	AC [VA/W]	DC [W]	
13-25	21	12/8	8	
32-40	35-40	16/12	-	

Tableau de commande pour les électrovannes (Autres versions sur demande)

Toutes les électrovannes avec joint PTFE et graphite, avec connecteur (exception voir note)

Fonction	Raccordement	Diamètre [mm]	Valeur kv eau [m³/h]	Gamme de pression [bar]	Matériaux du corps	Code Ident. Tension/fréquence [V/Hz]			
						024/DC	024/50	230/50	
A Electrovanne 2/2 NF 	G 1/2	13	3.7	1 - 4	Laiton	019 310	-	-	
	G 3/4	20	5.0	1 - 12	Laiton	-	020 541	061 305	
				1 - 4	Laiton	021 004	-	-	
	G 1	25	10.0	1 - 12	Laiton	-	019 818	061 303	
				1 - 4	Laiton	019 983	-	-	
	Brides selon DIN 2501			10.0	1 - 4	GG25	078 255 ■	-	-
				1 - 12	GG25	-	-	022 126	

■ Version à brides avec code Ident. 078 255 (024/DC) fournie sans connecteur.

i Autres versions sur demande



Tension

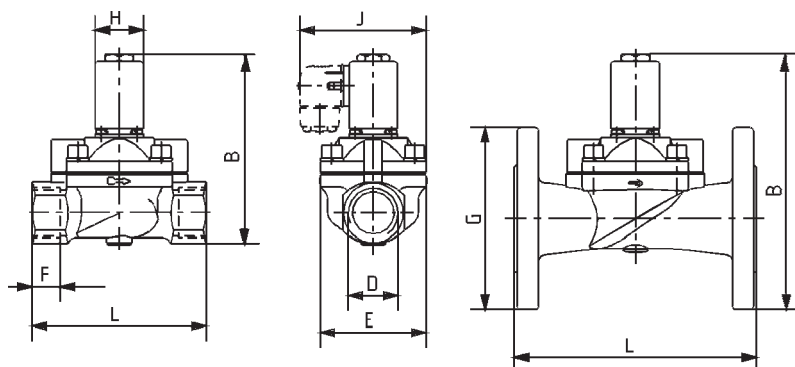
110/50, Tension hors standard sur demande



Agréments

UL, UR, CSA

Dimensions [mm]



DN	D	B	E	F	G	H	J	L
13	G 1/2	113	40	14	-	32	69	65
20	G 3/4	115	60	16	-	32	79	100
25	G 1	125	70	18	-	32	84	115
25	Bride	169	73	-	120	32	86	160

Pour trouver l'agence Bürkert la plus proche, cliquer sur la boîte → www.burkert.com

Pour toute autre application,
veuillez nous consulter.

Sous réserve de modification technique sans préavis.
© Christian Bürkert GmbH & Co. KG

0801/1_FR-fr_00426222