

# Butoir de quai réglable RBM



Les butoirs de quai réglable RBM de Loading Systems sont des butoirs de quai à déplacement vertical et donnent une protection supplémentaire du quai de chargement.

### Caractéristiques

- Suit le mouvement montant et descendant de la remorque
- Prévient le dommage aux quais de chargement et aux camions
- Livré avec un bloc butoir RB500
- Disponible en RAL 9005 ou galvanisé à chaud

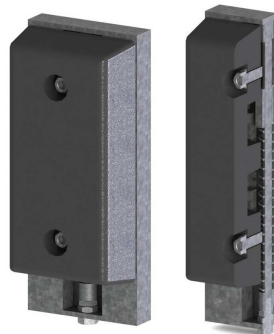
### Matériaux

Le butoir de quai réglable RBM est construit avec un support en acier robuste et un bloc en caoutchouc. Ces butoirs de quai sont adaptés pour les niveleurs de quai avec bavette pivotante ou télescopique.

Le butoir de quai réglable RBM est pré-monté et peut être commandé en RAL 9005 ou en finition galvanisée.

### Butoir de quai réglable RBM 500

Le butoir de quai réglable RBM 500 est un butoir avec des dimensions standards, il se base sur un bloc butoir en caoutchouc de 500 x 250 x 100 mm.



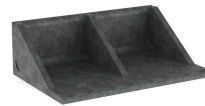
Numéro d'article	Dimensions LxHxP (mm)	Poids par pair (kg)	Course de travail
<b>912-650</b>	250x600x160	75	+80 / -120 mm

### Plaque de protection

La plaque de protection est recommandée en cas d'usage intensif du butoir de quai réglable.



Numéro d'article	Dimensions LxHxP (mm)	Poids par pair (kg)	Adapté pour
<b>912-715</b>	230x470x10	18	912-650



### Options

A l'aide de la console de montage, le butoir de quai peut être installé 100 mm au-dessus du niveau du perron.

En option, le butoir de quai réglable, les consoles et les plaques de protection sont disponibles en galvanisé à chaud.

Numéro d'article	Dimensions LxHxP (mm)	Poids par pair (kg)	Adapté pour
<b>912-760</b>	250x80x160	14	912-650
<b>305</b>	Galvanisation à chaud des consoles		
<b>305</b>	Galvanisation à chaud butoir réglable		
<b>305</b>	Galvanisation à chaud plaques de protection		