

Dériveurs à rouleaux : les indestructibles

OT200

Le classique à petit prix

- Châssis mécano-soudé monobloc avec rampe intégrée
- 2 rouleaux fixes, soudés au châssis (Ø 70 mm, longueur 540 mm)
- Coupelles soudées sur les bords des rouleaux pour maintenir le touret
- Largeur de touret maxi : 520 mm

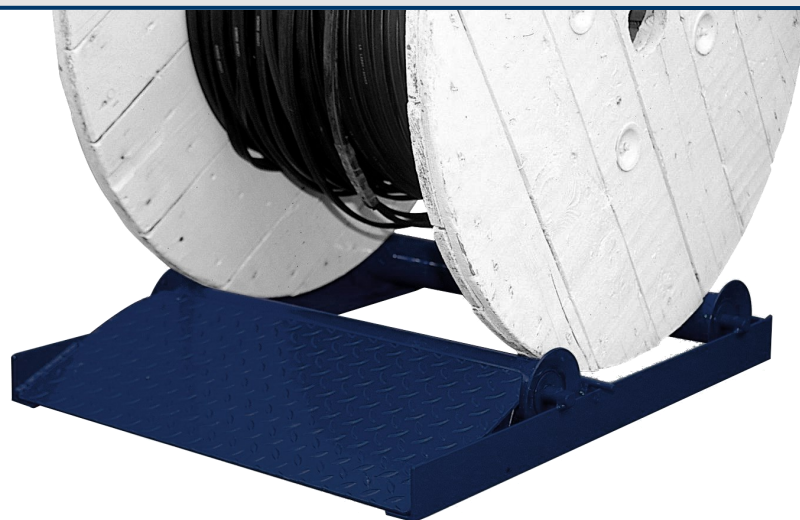
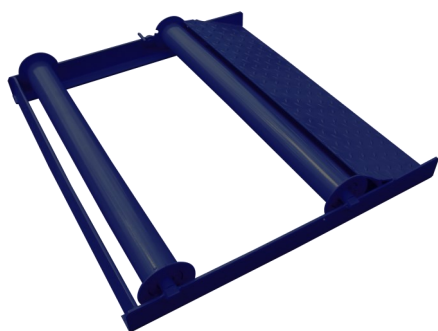
Code **EDR0200**



OT800 1T200

- Châssis mécano-soudé monobloc avec rampe intégrée
- 2 rouleaux fixes, soudés au châssis (Ø 70 mm)
- Roulements étanches
- Coupelles soudées sur les bords des rouleaux pour maintenir le touret
- Système de blocage du rouleau avant pour faciliter le déchargement
- Largeur de touret maxi OT800 : 575 mm
- Largeur de touret maxi 1T200 : 770 mm

Codes **EDR0800 - EDR1T200**



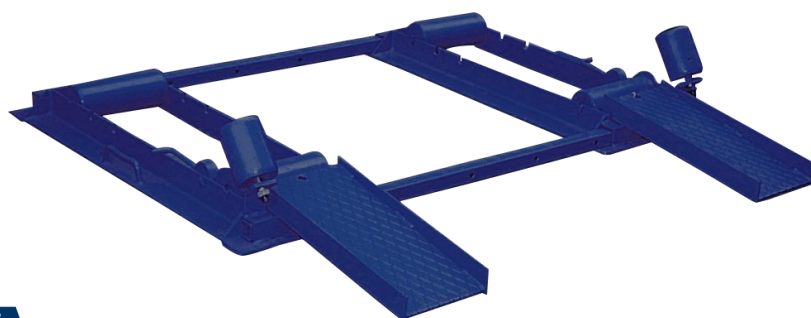
5 à 7 T

Le dériveur est composé de 2 sabots mécano-soudés reliés par 2 tubes carrés fixés par goupilles fendues.

Chaque sabot est équipé :

- De 2 rouleaux forte charge Ø 89mm, longueur 235mm. Le rouleau avant est fixe, le rouleau arrière est réglable selon le diamètre du touret.
- Système de blocage du rouleau avant pour faciliter le déchargement
- Rampe amovible
- Rouleau de guidage latéral
- Poignée de transport
- Largeur de touret maxi : 1350 mm

Code **OBDR5070**



7 à 10 T

Avec soulèvement hydraulique

Le dériveur est composé de 2 châssis mécano-soudés. Chaque châssis est équipé de 2 rouleaux forte charge Ø 89mm, longueur 235mm, fixés chacun dans un sabot.

L'ensemble sabot + rouleau arrière est amovible pour permettre l'introduction du touret ; il est ensuite remis en place au plus près du touret et fixé par des broches.

L'ensemble sabot + rouleau avant, poussé par un vérin hydraulique force 10T à pompe manuelle, décolle le touret du sol.

Rouleau de guidage latéral sur le rouleau arrière. Largeur du touret maxi infinie.

Code **OBD7010**



Modèle	Pour tourets			Dimensions d'un châssis	Poids total	Code
	Diamètre	Poids maxi	Largeur maxi			
OT200	400 à 800 mm	200 kg	520 mm	l 560 x P 690 x H 115 mm	15,8 kg	EDR0200
OT800	600 à 1.050 mm	800 kg	575 mm	l 620 x P 730 x H 130 mm	25,8 kg	EDR0800
1T200	600 à 1.200 mm	1.200 kg	770 mm	l 825 x P 750 x H 120 mm	38 kg	EDR1T200
5 à 7 T	750 à 2.200 mm	7.000 kg	1350 mm	l 450 x P 1.750 x H 245 mm	139 kg	OBD5070
7 à 10 T	750 à 3.400 mm	10.000 kg	-	l 800 x P 2.000 x H 345 mm	246 kg	OBD7010

Dériveur à rouleaux motorisé CDV-100M

Pour touret :

- diamètre 300 à 1.000mm
- largeur maxi 650 mm
- Poids maxi 500kg

Plateforme équipée de 4 roues, dont 2 avec frein. Vitesse de rotation très lente, à définir selon l'application, commandée par potentiomètre. Pédale homme mort.

Motorisation 0,75 kW
Tension : 220V II / 50-60Hz
Dimensions : 800 x 900 x 300 mm
Poids : 100 kg

Code **OL-CDV100M**

