

Point-Plus diversité des produits

Hayon rétractable d'une capacité de 2.000 kg ou 2.500 kg pour semi-remorques et remorques à axe central.

Sörensen

Les experts du hayon

Le solide : X1UA 2000 / X1UA 2500

Hayon rétractable d'une capacité de 2.000 kg ou 2.500 kg



Le concept solide pour semi-remorques et remorques à axe central, en Technologie X1 Sörensen, maintes fois éprouvée.



Un chargement et déchargement sans problème est toujours garanti sur des rampes de chargement ou à l'aide de chariots élévateurs.

Le partenaire solide aux robustes avantages :

- + Montage possible par pinces
- + Aucune soudure n'est nécessaire sur le véhicule
- + Rentrée et sortie du système sans à-coups
- + Pliage et dépliage de la plate-forme assisté par ressorts
- + QuickLock assure la stabilité et évite l'affaissement de la plateforme lorsqu'on la charge
- + Rentrée et sortie du système sans à-coups, par vérins hydrauliques

Point-Plus diversité des produits

Hayon rétractable d'une capacité de 2.000 kg ou 2.500 kg pour semi-remorques et remorques à axe central.

Sörensen

Les experts du hayon

Informations produit

+ Mécanisme de levage

Traitement d'origine KTL noir (RAL 9005), articulations sans entretien, consoles de montages pré-soudées sur les traverses et pré-percées pour boulonner le hayon sur le châssis du véhicule, la plate-forme fait office de barre anti-encastrement

+ Longueurs des bras de levage

775 mm / 875 mm

+ Capacité / distance du talon

X1UA 2000: 2.000 kg à 600 mm
X1UA 2500: 2.500 kg à 1.000 mm

+ Hauteurs de charge

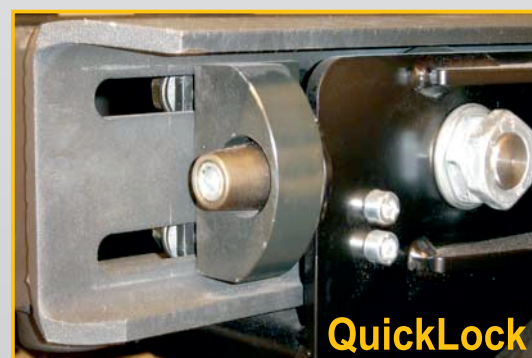
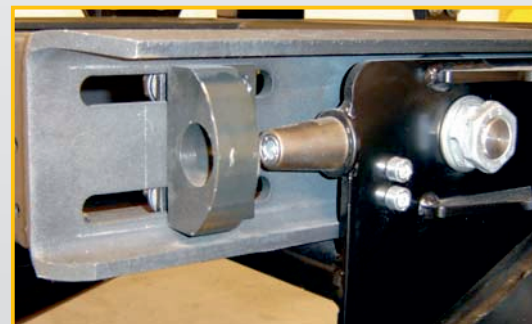
X1UA 2000: Max. 1.420 mm

X1UA 2500: Max. 1.405 mm

+ Plate-forme

X1UA 2000: partie fixe : acier / partie mobile : aluminium

X1UA 2500: partie fixe : acier-aluminium / partie mobile aluminium



Equipement de série

- + Coffret de commande étanche
- + Commande au pied plate de sécurité à deux boutons située sur la plateforme
- + Mécanisme de levage en acier, surface peinte, avec consoles de montage percées prêtes à être montées
- + Pliage et dépliage de la plate-forme assisté par ressorts
- + QuickLock évite l'affaissement de la plate-forme lorsqu'on la charge
- + Quatre consoles boulonnées pour un montage rapide
- + Commande de secours (ServiceSwitch)
- + Groupe silencieux équipé d'un interrupteur thermique
- + Articulations sans entretien
- + Clignotants de signalisation en bout de plate-forme
- + Fanions de signalisation

Accessoires (extrait)

- + Extension de la garantie de 24 à 36 mois
- + Butées de roll doubles
- + Fraisage perpendiculaire anti-glissement sur la plate-forme
- + Coffret à batterie
- + Interrupteur à clé sur le coffret de commande
- + Charge d'huile biologique
- + Câble de masse
- + Câble de charge pour remorques
- + Montage possible par pinces

TYPE:	X1UA 2000	
	mm	kg
Hauteur de plate-forme / poids	1.700	720
TYPE:	X1UA 2500	
	mm	kg
Hauteur de plate-forme / poids	2.500	800



La valeur sûre de la technologie X1 s'engage à fournir les qualités suivantes :

- + Des hayons au poids imbattable, présentant une stabilité maximale pour un gain optimal de charge utile
- + Conception compacte, peu de composants - fabriqués exclusivement de manière industrielle - et articulations sans entretien pour un coût de durée de vie très faible

...lifts for life