

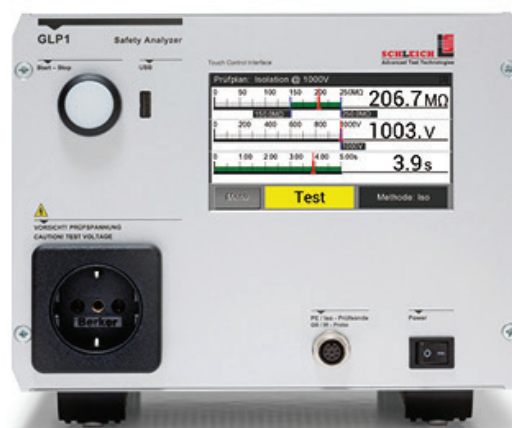
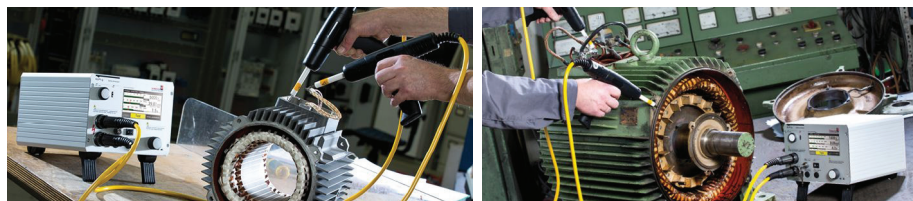
## GLP1 TESTEUR DE SÉCURITÉ ÉLECTRIQUE ET HAUTE TENSION GLP1

Le **GLP1-g** est un testeur diélectrique destiné à contrôler les produits électriques et électroniques. La gamme comporte plus de 50 appareils qui permettent d'effectuer différents tests fonctionnels et de sécurité selon les normes en vigueur.

Nos **GLP1-g** sont développés pour une utilisation en laboratoire, ligne de production, l'automatisation en baie et autres applications. Avec une large gamme de combinaisons de fonctions, les tests peuvent être effectués facilement et en toute sécurité pour l'opérateur.

### Les +

- 9 méthodes de test
- Mono et multi test
- HT jusque 50 KVAC



# GLP1

## TESTEUR DE SÉCURITÉ ÉLECTRIQUE ET HAUTE TENSION GLP1

### Tests disponibles (mono ou multiples) \*

TESTS DISPONIBLES	
Test diélectrique HV AC	50v à <b>50 kV AC</b> / 3 à 200 mA
Test diélectrique HV DC	50V à <b>10 kV DC</b> / 6 à 20 mA
Continuité de terre (PE)	0 ... 1,2 Ω / 1 à <b>75 A Ac</b>
Résistance d'isolement (ISO)	100kΩ à <b>1 GΩ</b> / 50 à 1000 VDC
Consommation (FKT)	0v à 5 A / 0 à <b>1300 W</b> 12 à 250 VAC

### Caractéristiques techniques

- Déroulement des tests en automatique, pas de déconnexion nécessaire entre les tests.
- Programmes (jusqu'à 1000)
- Ecran couleur 5" tactile (480x272 pixels)
- Grande précision (régulation électronique)
- Rampes  $\wedge$  et  $\vee$  : 0,5s à 100h pour la HT
- Existe en version rackable 19" pour le montage en baie

### Communication

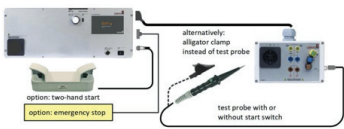
- RS 232 ou USB
- 6 entrées et 7 sorties relais 24 VDC
- Printcom (sur PC)
- Labview (driver disponible)



### Raccordement \*

- Boîtier de connexion

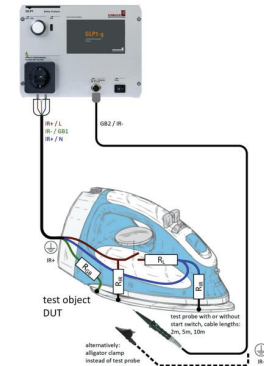
test connection at the rear: 10-pole industrial plug connection for terminal box



\*selon modèles

- Prise 230 V

test connections at the front: test socket, test probe



### Accessoires

4 boîtiers de contrôle (blackbox) pour l'auto-test



4 boîtiers de connexion (prises + bornes à ressort) pour le raccordement

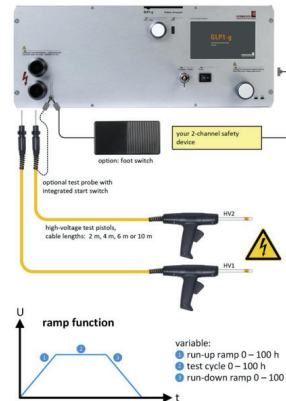


Nombreux accessoires disponibles



- Pistolets ou fils HT

test connections at the front: 2 x high-voltage test pistols



- Connecteur 10 pôles

test connection at the rear: 10-pole industrial plug connection for your set-up

