

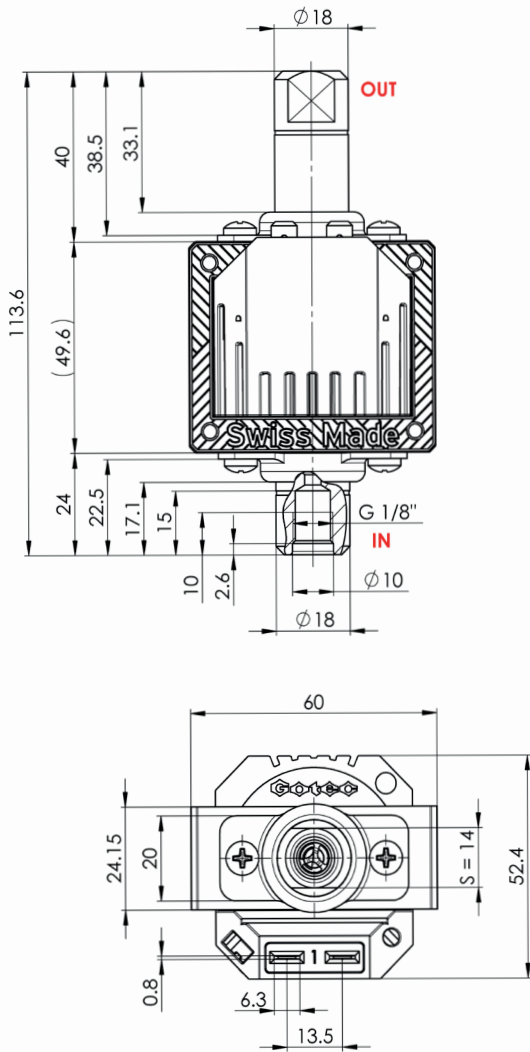
POMPE ÉLECTROMAGNÉTIQUE

# ETG50

FICHE  
 TECHNIQUE



## DIMENSIONS



## CARACTÉRISTIQUES TECHNIQUES

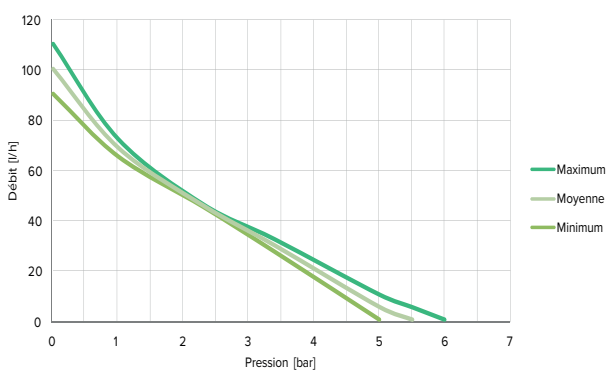
Max. pression	5[bar]	
Max. débit	90[l/h]	
Max. hauteur d'aspiration	2[m]	
Viscosité	1..600[mm <sup>2</sup> /s]	
Filtre	Mesh 100	
Tensions	230[V] (24, 110V)	
Fréquences	50, 60[Hz]	
Connexion électrique	2 x 6.3 x 0.8 [mm]	
Puissance	45[W]	
Masse	~560[g]	
Température	1...50[°C]	
Isolation	Classe H Classe 2	100% ED / 20 [°C]

POMPE ÉLECTROMAGNÉTIQUE  
**ETG50 230V**

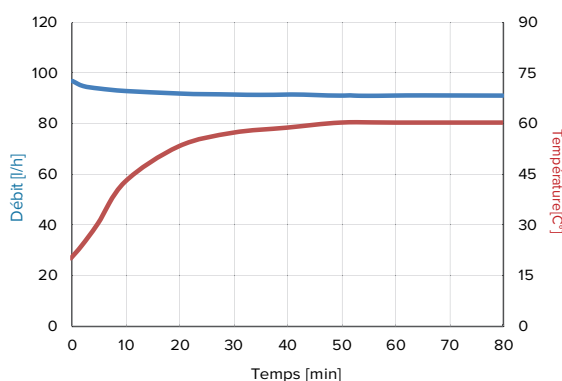
FICHE  
 TECHNIQUE



**PERFORMANCES**



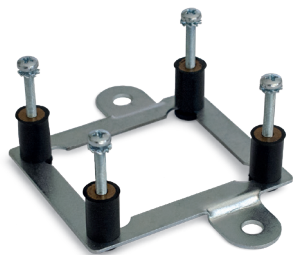
**DÉBIT & TEMPÉRATURE**



< pression de 0.2 bar >

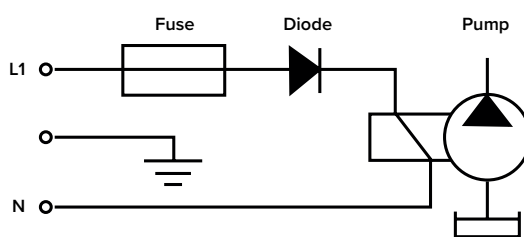
Testés avec 20°C d'eau à température ambiante

**ACCESSORIES**



Plaque de montage

**BRANCHEMENT ÉLECTRIQUE**



Large choix de matériaux et d'options

Consulter le manuel d'instruction pour plus de détails sur l'installation. Pour de plus amples renseignements, visitez notre site Web : [www.gotec.ch](http://www.gotec.ch)

Certifications

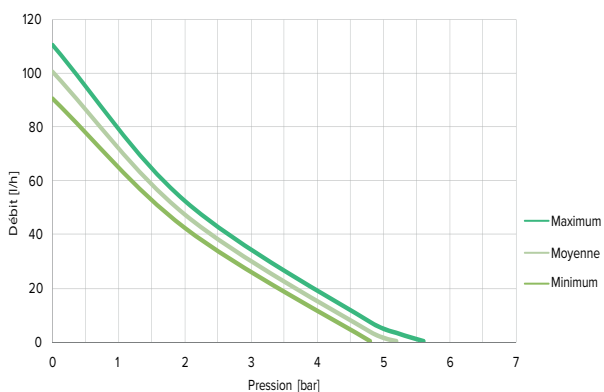


**POMPE ÉLECTROMAGNÉTIQUE**  
**ETG50 24VAC**

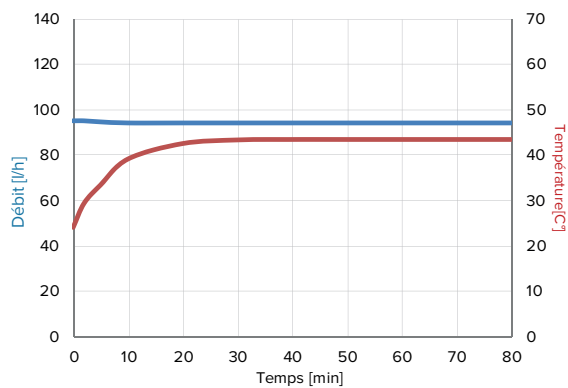
**FICHE**  
**TECHNIQUE**



**PERFORMANCES**



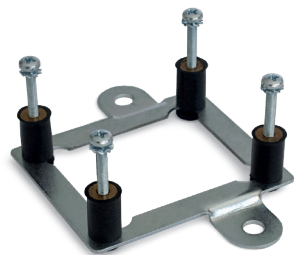
**DÉBIT & TEMPÉRATURE**



< pression de 0.4 bar >

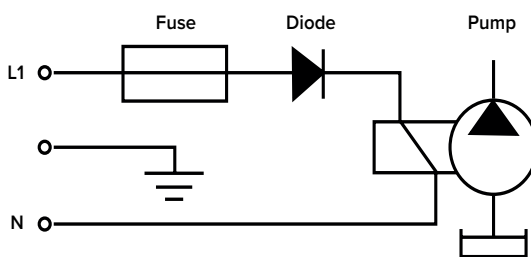
Testés avec 20°C d'eau à température ambiante

**ACCESSORIES**



Plaque de montage

**BRANCHEMENT ÉLECTRIQUE**



Large choix de matériaux et d'options

Consulter le manuel d'instruction pour plus de détails sur l'installation. Pour de plus amples renseignements, visitez notre site Web : [www.gotec.ch](http://www.gotec.ch)

Certifications

