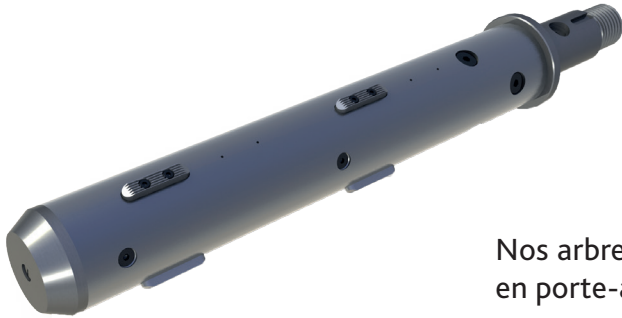


# Type **SV** ARBRE MÉCANO-PNEUMATIQUE



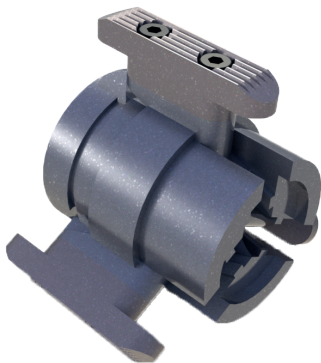
Conçus pour l'enroulage et le déroulage de bobines de laizes variables, ces arbres sont robustes et puissants. Ils permettent l'utilisation d'une ou plusieurs bobines sur le même arbre.

Nos arbres peuvent être réalisés en demi-broche pour les applications en porte-à-faux.

Ils sont spécialement prévus pour les utilisations sous vide. Leur conception mécano-pneumatique permet d'obtenir d'excellentes valeurs de concentricité.

La version « SV » s'expande par mise sous pression de l'arbre (5-6 bars).

La version « SVSA » s'expande lorsqu'il n'y a plus d'air dans l'arbre. Très utile pour les déroulages dans des enceintes sous vide ou des applications dont les cycles s'étalent sur plusieurs jours.



La construction « SVSA » peut être utilisée pour la manutention et le levage de bobine. Elle répond à tous les critères de sécurité. La fabrication sur mesure de nos arbres permet la bonne adéquation entre notre produit et vos besoins. Nos techniciens privilégient les contraintes telles que le couple, la charge et la vitesse afin de répondre encore mieux à vos exigences.

LA GAMME DE FABRICATION DES ARBRES « MODÈLE SV & SVSA » PERMET D'UTILISER DES MANDRINS DE DIAMÈTRE 70, 76, 120 ET 150 MM.

[www.airmat.com](http://www.airmat.com)

France  
**AIRMAT Technology**  
Rue de l'Abbé Jerzy Popiélusko  
BP 219  
F 62304 LENS Cedex  
T. +33 (0)3 21 79 31 20  
[airmat@airmat.com](mailto:airmat@airmat.com)

Deutschland  
**AIRMAT Wickeltechnik**  
Sundheimer Feld, 2  
Postfach 2045  
D 77694 KEHL/RHEIN  
T. +49 (0)7851 89 886-0  
[info@airmat.de](mailto:info@airmat.de)

Polska  
**AIRMAT Polska**  
Ul. Beskidzka 5  
PL 32-590 LIBIĄŻ  
T. +48 32 627 39 25  
[biuro@airmatpolska.eu](mailto:biuro@airmatpolska.eu)