

ATLAS

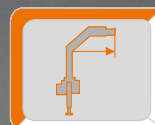
SINCE 1919



GRUES AK 440.2V



max: 4255 lbs



max: 72.20 pieds



max: 4351 psi

**ECONOMIQUE
FLEXIBLE
PUISSANTE**

WWW.ATLASGMBH.COM

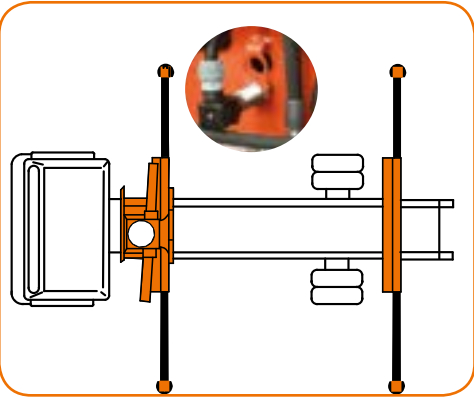


Nos grues sont certifiées selon la norme DIN EN ISO 9001 : 2008.

Outils

Un outil adapté à chaque tâche: chez nous, vous recevrez tout pour l'utilisation idéale d'une grue de chargement, que ce soit une fourche pour palette classique ou un système de vidage de container moderne.

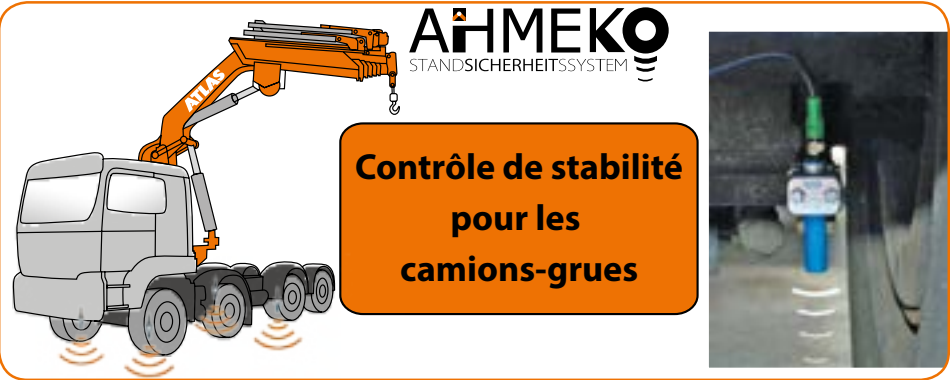
SURVEILLANCE DES STABILISATEURS



Surveillance électronique de la largeur des stabilisateurs et de l'angle de pivotement.



(EAW) selon la norme EN 12999



STABILISATEUR
ATLAS propose des modes différents de réalisation, en fonction des situations nécessaires de support. Les quatre béquilles typiques pour ATLAS assurer la meilleure stabilité.



Pinces á Parpaings



Grappin



Grappin



Fourche



Témoin de fonctionnement LED, bien visible.



Projecteur LED lumineux améliorant la visibilité de la zone de travail.



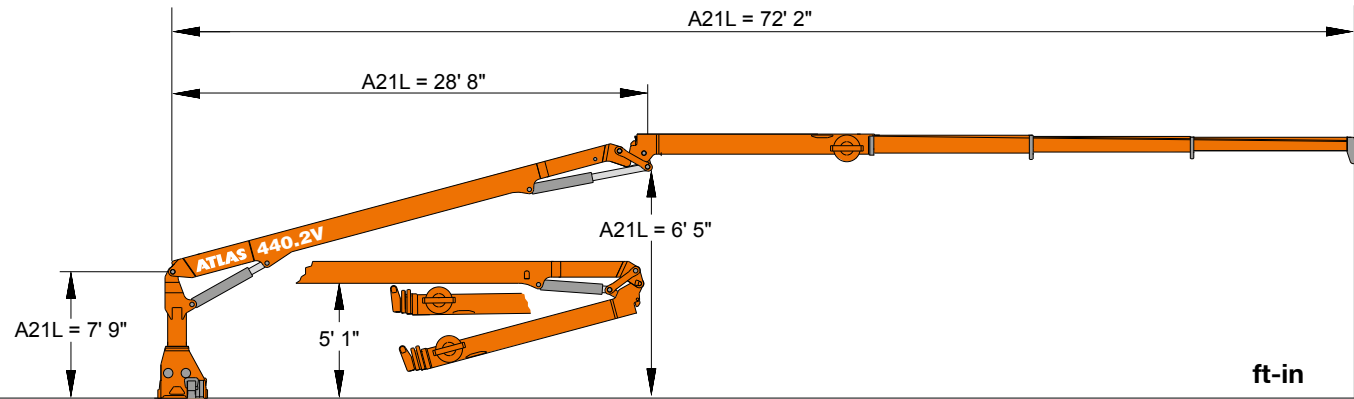
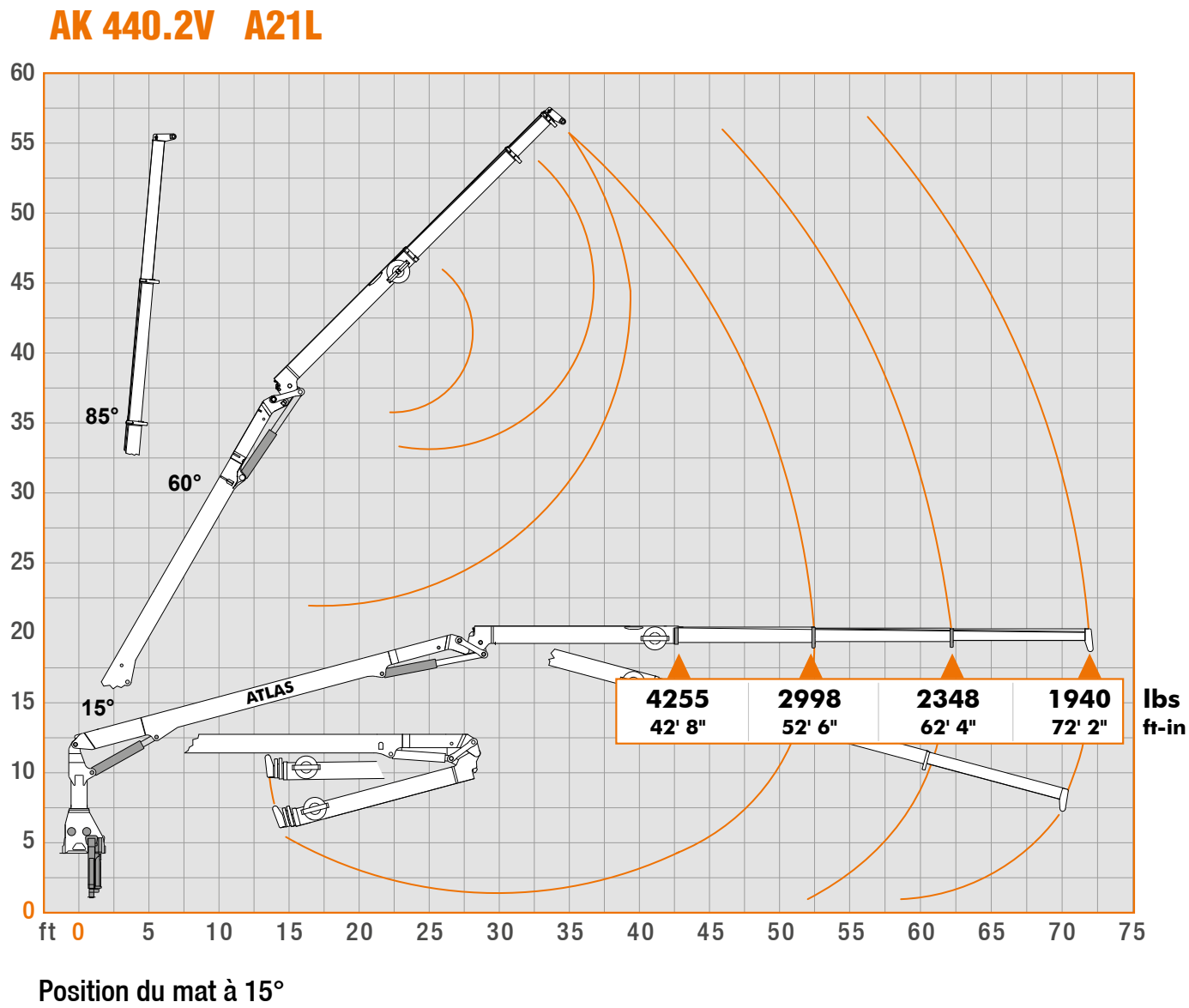
Le refroidisseur d'huile à relais permet un fonctionnement long et continu de la Grue lors des tâches lourdes et extrêmes.



Supports d'appui supplémentaires avec différentes largeurs de stabilisateur et forces d'appui pour une stabilité maximale. Sur nos grues de la série E, les supports d'appui supplémentaires peuvent également être commandés par radio.



Réservoir d'huile



Type	AK 440.2V	HC1/B3				
	Poids sans extensions du stabilisateur et jambes pattes de stabilisateurs	Pression de service	Débit d'huile	Plage de pivotement	Couple de pivotement	Moment de levage
	lbs	PSI	US gal/min		US tonf ft	US tonf ft
A21L	10 284	4351	21.1	410°	12.29	90.96

Type de base simple avec crochet

Les télécommandes radio procurent la plus grande sécurité à l'utilisateur lors de la commande des grues de chargement. L'utilisateur peut choisir, dans une multitude de réalisations et de modèles, le modèle en question pour un travail précis, délicat et efficace.

Télécommandes radio HBC



Spectrum 2 – avec 3 leviers en croix*

* En option également un éclairage avec cadre de sécurité supérieur.

Télécommandes radio ABITRON



Nova XL – avec 3 leviers en croix

Télécommandes radio ATLAS



ATLAS J3 - avec 3 leviers en croix



Siège est aposée sur la colonne avec support pour télécommande. Siège coquille chauffant sur demande.



Standard, 2 contrôles latéraux

USINE GANDERKESEE

Atlas GmbH
Atlasstraße 6
D-27777 Ganderkesee,
Germany

Tel.: +49 (0) 4222 954 0
Fax: +49 (0) 4222 954 220
E-mail: info@atlasgmbh.com
www.atlasgmbh.com

USINE VECHTA

Atlas GmbH
Theodor-Heuss-Str. 3
D-49377 Vechta
Germany

T: +49 (0) 4441 954 0
F: +49 (0) 4441 954 299
E-mail: info@atlasgmbh.com
www.atlasgmbh.com



USINE DELMENHORST

Atlas GmbH
Stedinger Straße 324
D-27751 Delmenhorst
Germany

T: +49 (0) 4221 49 10
F: +49 (0) 4221 49 14 43
E-mail: info@atlasgmbh.com
www.atlasgmbh.com

ATLAS CRANES UK LTD
NATIONAL SALES & SERVICE FACILITY

Wharfedale Road,
Euroway Trading Est.
Bradford, England BD4 6SL
United Kingdom

T: +44 8444 99 66 88
F: +44 1274 65 37 85
E-mail: atlasuk@atlasgmbh.com
www.atlas-cranes.co.uk
www.atlasgmbh.com

Toutes les télécommandes radio sont également disponibles en option avec levier linéaire. Voir le prospectus radio.

440,2V-FR Valable à partir : 03/2017. La descriptions des produits et les prix peuvent être modifiés à tout moment et sans préavis. Les photos et / ou dessins contenus dans le présent document ont un caractère purement indicatif. Les indications pour le fonctionnement correct du présent équipement se trouvent dans le manuel de fonctionnement correspondant. La non-conformité au manuel de fonctionnement lors de l'utilisation de nos produits, ou autre négligence, peut entraîner de graves blessures, voire la mort. Au présent produit s'applique exclusivement la garantie standard écrite correspondante. Atlas ne fournit aucune garantie excédante, que ce soit de manière expresse ou tacite. Les dénominations des produits et des services citées sont le cas échéant les marques commerciales, marques de service ou les noms commerciaux d'Atlas GmbH et / ou de ses filiales. Tous droits réservés. « ATLAS » est une marque déposée d'Atlas GmbH. Copyright © 2010 Atlas GmbH. Numéro de commande: 6189924-03/17

ATLAS SINCE 1919 **AK 440.2V**



www.atlasgmbh.com

ATLAS GmbH

GRUES

Atlasstraße 6

D-27777 Ganderkesee, Germany

T: +49 (0) 4222 954 0

F: +49 (0) 4222 954 220

info@atlasgmbh.com