



Indicateur de choc ShockWatch 2

Types d'applications

- Electronique, informatique
- Spatial, aéronautique et défense
- Meubles
- Matériel médical
- Œuvres d'art
- Verre, céramique
- Pièces automobiles
- Nucléaire

Pourquoi le ShockWatch 2 ?

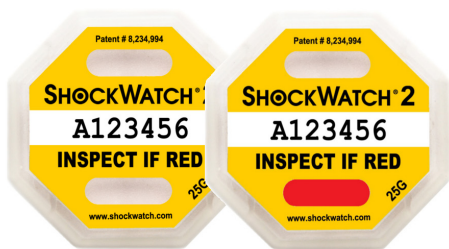
D'un excellent rapport qualité/prix, le ShockWatch 2 est avant tout destiné à une large diffusion et concerne plus particulièrement le contrôle du transport de produits expédiés en grand nombre.

Muni d'une goupille d'activation, le ShockWatch 2 peut être mis en œuvre au dernier moment et ne nécessite aucun emballage particulier pour son acheminement. En retirant l'adhésif de fixation, la goupille est automatiquement libérée ce qui évite tout risque d'oubli.

Le principe de fonctionnement du ShockWatch 2 autorise sa fixation sur tout type de surface (emballage avec paroi souple, coiffe carton,...).

Quelque soit le type d'emballage utilisé, le déclenchement de l'indicateur aura lieu en cas de manutention trop brutale.

Très visible, inviolable et muni d'un numéro de série unique, il offre un contrôle de l'intégrité de chaque colis sans contestation possible.



Présentation

Tilt-import est spécialisé depuis 1986 dans le contrôle du transport et propose une large gamme d'indicateurs pour vous renseigner sur la façon dont ont été manipulés vos colis.

Dernier né de la gamme d'indicateurs de chocs, le ShockWatch 2 ouvre de nouvelles possibilités dans le domaine de la détection de choc et l'amélioration de la qualité du transport.

Mode de fonctionnement

Le secret du ShockWatch 2 est sa simplicité. Deux masselottes sont maintenues en place par des languettes souples.

Lorsque l'accélération due au choc provoque une force supérieure à la résistance d'une des languettes, la masselotte rouge est projetée hors de sa position, et laisse une marque visible et irréversible qui permet de constater le choc.

7 sensibilités sont disponibles:

- SW2-5G (rose)** : Sensibilité 5G
- SW2-10G (vert)** : Sensibilité 10G
- SW2-15G (bleu)** : Sensibilité 15G
- SW2-25G (jaune)** : Sensibilité 25G
- SW2-37G (violet)** : Sensibilité 37G
- SW2-50G (rouge)** : Sensibilité 50G
- SW2-75G (orange)** : Sensibilité 75G



Non déclenché

Déclenché

TILT-IMPORT : ZI Saint Mathieu - 5, rue des Garennes
F-78550 - HOUDAN

S.A.S au capital de 40 000 Euros

Tél: +33 1 34 87 75 89 | Fax: +33 1 34 87 60 21
contact@tilt-import.eu | www.tilt-import.eu



TILT-IMPORT

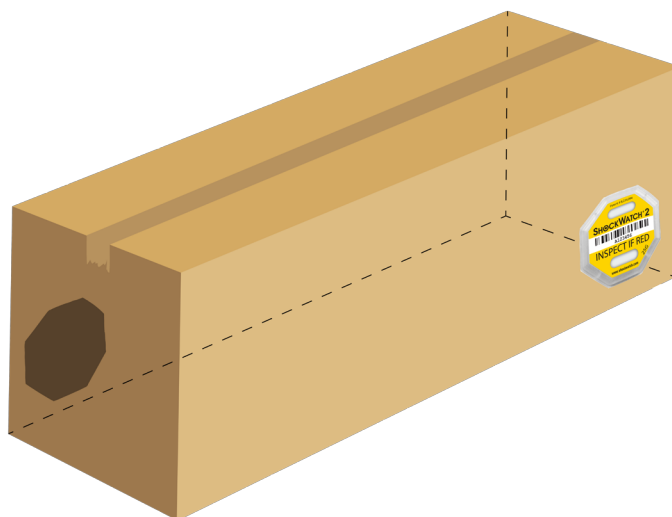


Indicateur de choc ShockWatch 2

Comment positionner le ShockWatch 2 ?



Coller le ShockWatch 2 près d'un coin inférieur de la caisse



Pour les caisses volumineuses et longues, positionner 2 indicateurs sur 2 faces diagonalement opposées

Une solution ShockWatch 2 pour chaque besoin

Les indicateurs de manutention ShockWatch 2 sont disponibles en 7 sensibilités de 5 à 75 G.

Quelle que soit la sensibilité de votre matériel, il existe un modèle pour le protéger.

Le tableau ci-joint vous permet de sélectionner le modèle adéquat selon le poids et le volume de votre colis.

Déterminer la ligne qui correspond au poids de votre colis.

Déterminer la colonne qui correspond à son volume.

Regarder à l'intersection de la ligne et de la colonne la couleur du modèle adéquat.

Kg	m ³	0,15 - 0,4 m ³	0,41 - 1,4 m ³	1,41 - 2,8 m ³	2,81 - 7,0 m ³	7,01 - 14 m ³	14,1 - 300 m ³	301 m ³ - +
0 - 4 Kg		75G	75G	50G	37G	---	---	---
5 - 11 Kg		75G	50G	50G	37G	25G	---	---
12 - 22 Kg		50G	50G	37G	25G	25G	15G	---
23 - 45 Kg		50G	37G	37G	25G	15G	15G	10G
46 - 112 Kg		37G	37G	25G	25G	15G	15G	10G
113 - 450 Kg		37G	25G	25G	15G	15G	10G	10G
451 - 900 Kg		25G	25G	25G	15G	15G	10G	5G
901 - 2 265 Kg		25G	25G	15G	15G	10G	10G	5G
2 266 - 4 530 Kg		25G	15G	15G	15G	10G	10G	5G
4 531 - 6 800 Kg		---	15G	15G	10G	10G	5G	5G
6 801 - 9 070 Kg		---	---	10G	10G	5G	5G	5G
9 071 - 13 600 Kg		---	---	---	5G	5G	5G	5G
13 601 Kg - +		---	---	---	---	5G	5G	5G

TILT-IMPORT : ZI Saint Mathieu - 5, rue des Garennes

F-78550 - HOUDAN

S.A.S au capital de 40 000 Euros

Tél: +33 1 34 87 75 89 | Fax: +33 1 34 87 60 21

contact@tilt-import.eu | www.tilt-import.eu



TILT-IMPORT



Indicateur de choc ShockWatch 2

Plus qu'un produit, un programme

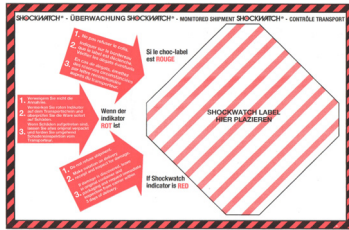
L'étiquette de positionnement est un élément clé du succès du programme **SHOCKWATCH**.

L'étiquette de positionnement indique aux différents intervenants de la chaîne transport quel est le rôle du **SHOCKWATCH**, et indique au destinataire du colis ce qu'il doit faire en cas de déclenchement de l'indicateur.

1.) Ne pas refuser le colis.

2.) Emettre des réserves manuscrites sur le bordereau. Vérifiez les dégâts éventuels.

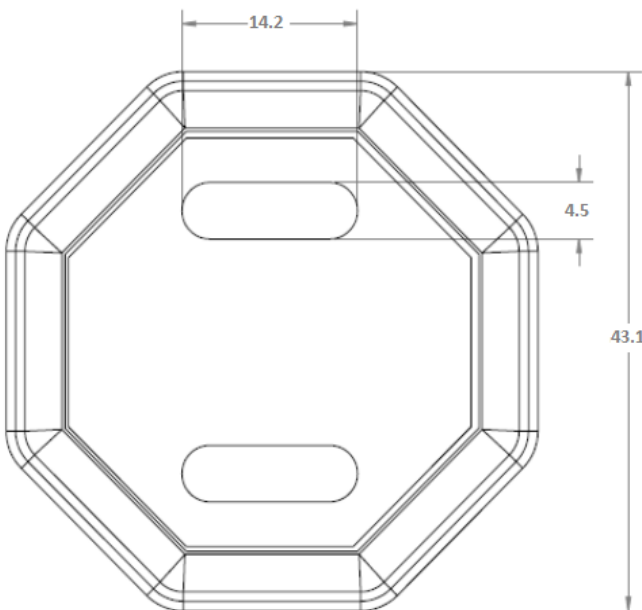
3.) En cas de dégâts, émettez des réserves circonstanciées par L.R auprès du transporteur. (Art L133.3 du code de commerce).



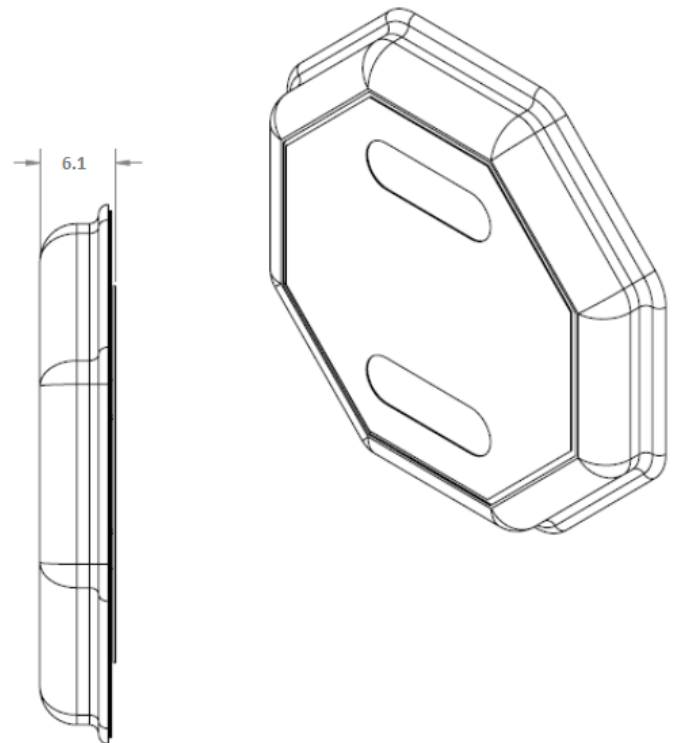
Pour encore plus d'efficacité, vous pouvez utiliser l'étiquette **FLUO** qui permet d'attirer l'attention sur le **SHOCKWATCH** afin d'augmenter la sensibilisation des manutentionnaires.



Dimensions



Dimensions en millimètres (mm)



TILT-IMPORT : ZI Saint Mathieu - 5, rue des Garennes
F-78550 - HOUDAN

S.A.S au capital de 40 000 Euros

Tél: +33 1 34 87 75 89 | Fax: +33 1 34 87 60 21

contact@tilt-import.eu | www.tilt-import.eu



TILT-IMPORT