

Bollegraaf Recycling Solutions est le nom commercial de Bollegraaf Recycling Machinery bv et Lubo Systems bv.

11-2014



Solutions
Bollegraaf pour
un flux unique
de traitement
des déchets.

Bollegraaf Recycling Solutions

Tweede Industrieweg 1
9902 AM Appingedam
Pays-Bas
Tél: +31 (0)596 65 43 33
Fax: +31 (0)596 62 53 90
info@bollegraaf.com
www.bollegraaf.com

Avertissement - Toutes les informations contenues dans ce document ont été fournies avec la plus grande diligence. Cependant, nous ne pouvons pas garantir l'exactitude ni les changements qui ont pu survenir dans l'intervalle. Par conséquent, toute responsabilité est expressément exclue. Aucune partie de cette brochure ne peut être reproduite ou transmise sous quelque forme ou par quelque moyen que ce soit sans notre accord explicite et écrit - Bollegraaf Recycling Solutions.

Sorting your business



Sorting your business





Bollegraaf Organisez votre entreprise.

Chez Bollegraaf, nous sommes persuadé que, comme toute autre exploitation rentable, l'industrie du recyclage est soumise aux changements économiques. Nous vous aidons à organiser votre entreprise et à la rendre la plus rentable possible.

Bien que les initiatives nationales de recyclage continuent à prendre de l'ampleur et que la demande des consommateurs en produits recyclés est en augmentation, les prix des matériaux recyclés ont tendance à fluctuer. Dans ce contexte vous êtes toujours à la recherche du meilleur retour possible sur votre investissement. Le tri des déchets est notre spécialité.

Notre but ultime est de pérenniser la rentabilité de votre exploitation. Nous croyons que la clé d'une installation de recyclage rentable est la valorisation au maximum de vos produits recyclables. Pour y parvenir, votre objectif devrait être de maximiser la qualité du triage tout en maintenant vos coûts d'exploitation au minimum. Avec nos plus de 50 ans passés dans l'industrie, nous pouvons vous aider à atteindre ce but. La vaste expérience de Bollegraaf dans l'industrie du recyclage fait de nous le partenaire idéal afin de trouver la meilleure solution pour votre type d'activité. Vos activités inspirent nos ingénieurs et techniciens à construire des machines, des systèmes et des installations adaptés à vos besoins. C'est la raison pour laquelle nous continuons à innover et à améliorer nos machines.

Notre progrès technologique vous offre un maximum de flexibilité, d'efficacité et la capacité de traitement la plus élevée. Choisissez Bollegraaf et tirez le meilleur parti des déchets. Nous vous invitons à le constater de vos propres yeux. Rejoignez-nous pour visiter l'un de nos projets de référence ou notre usine aux Pays-Bas. Je serai heureux de vous y rencontrer.

Cordialement,
Heiman Bollegraaf, CEO

Handwritten signature of H.S. Bollegraaf in blue ink.



Créez de la valeur avec un flux unique de traitement des déchets.

Optimiser la production en termes de valeur économique au moindre coût par tonne possible. Voici l'objectif à court terme de chaque installation fournie par Bollegraaf. L'objectif à long terme est d'assurer en permanence les coûts d'exploitation les plus bas et de réaliser un retour sur investissement optimal.

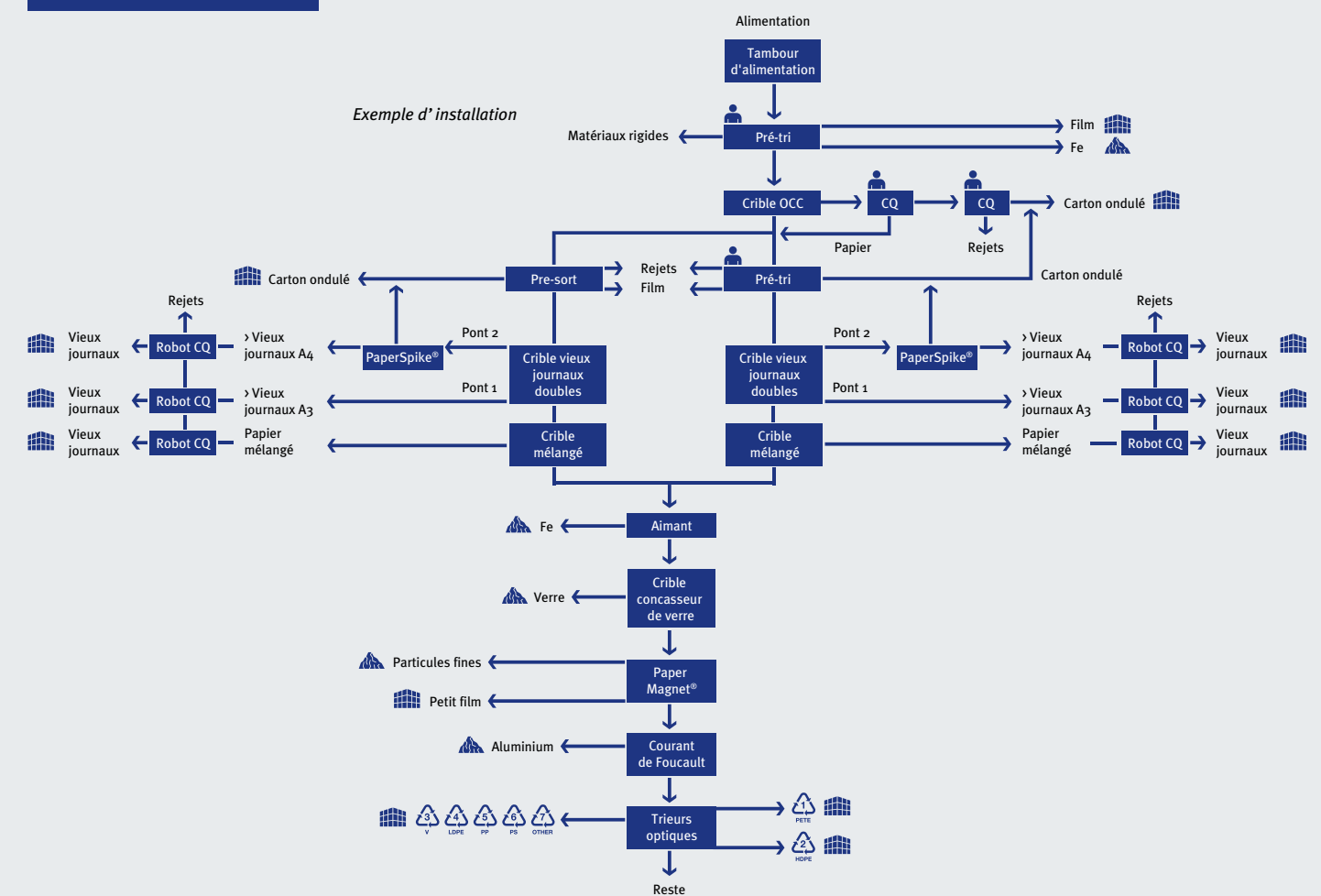
Alors que la plupart des pays de l'UE ont encore une politique qui favorise le triage à la source, le traitement des déchets à flux unique est une alternative de plus en plus prisée pour le recyclage des déchets ménagers. Sur la base de nos expériences aux États-Unis et au Royaume-Uni, Bollegraaf est certain que le recyclage des déchets à flux unique est une alternative efficace, efficiente et durable à la façon dont la plupart des pays européens collectent et traitent actuellement leurs déchets.

Processus Bollegraaf à flux unique.

Les avantages de travailler avec Bollegraaf

Avec ses plus de 50 ans d'expérience dans le monde entier, Bollegraaf est l'un des fournisseurs des plus compétents au monde. Nous savons qu'il n'existe pas de spécification unique pour la composition de vos déchets ; elle peut varier selon le pays, la région ou la ville. Les exigences relatives à la production du système de tri peuvent également varier en fonction des marchés disponibles pour les produits recyclés. C'est pourquoi nous pensons que la polyvalence est la clé. Elle nous incite à concevoir, construire et livrer des solutions sur mesure, faciles à utiliser, avec un faible coût de possession, conforme à votre cahier des charges et offrant un excellent retour sur investissement.

- **Polyvalence** : nos installations peuvent être facilement ajustées aux fluctuations des flux d'entrée et/ou aux exigences de production. Même des variations journalières des flux de déchets peuvent être gérées par les possibilités d'ajustement / de réglage fin de la plupart de nos machines. Cela garantit la durabilité et l'adaptation de votre installation Bollegraaf à toute modification de votre activité. Même si le marché évolue, nos installations ont la capacité de s'adapter à ces changements.
- **Qualité** : nous croyons à la qualité avant tout. C'est pourquoi nous n'utilisons que des composants de marque et de fournisseurs expérimentés. Nous garantissons ainsi la durabilité de nos installations, afin que vous puissiez obtenir chaque jour des performances efficaces avec le moins d'arrêts techniques possibles. Nous vous garantissons que votre installation fonctionnera sans problème pendant de nombreuses années.
- **Personnalisation** : nous mettons toujours nos clients à la première place. Notre programme de livraison dans le monde entier se compose de systèmes complets de tri pour l'industrie des déchets papier et du recyclage des matières plastiques, les collecteurs de déchets industriels et de déchets ménagers, les municipalités et les entreprises produisant des déchets volumineux. Notre département Recherche et Développement propose également une assistance pour tous nos produits sur mesure pour offrir à notre clientèle une expérience d'achat unique répondant à tous ses besoins, quels qu'ils soient.
- **Respect de l'environnement** : Les développements environnementaux sont très rapides dans notre domaine industriel. Chez Bollegraaf, nous sommes aussi pleinement conscients de nos propres responsabilités d'entreprise envers l'environnement. De notre peinture verte à l'eau à nos investissements dans les toutes dernières innovations visant à réduire les consommations d'énergie et de carburant, en passant par l'utilisation de matériaux recyclés pour toutes nos activités de communication et de promotion, nous faisons un effort conscient pour contribuer à la protection de notre planète.
- **Expérience** : Plus de 50 ans d'expérience mondiale dans tous les domaines du recyclage. Nous connaissons les caractéristiques et les exigences du marché local ainsi que les lois et règlements locaux, et nous anticipons l'évolution du marché en collaboration avec nos clients. Nous connaissons le recyclage!



Exemple d'aménagement d'une installation de traitement des déchets à flux unique

Le but de l'installation consiste à séparer, trier et traiter les matériaux valorisables, comme le papier journal, les papiers mixtes, les conteneurs en plastique, le PET, les ELA et le verre, qui seront mis en balles et réutilisés.

1 Une grue place les déchets dans un convoyeur à tambour qui ouvre et aplati toutes les boîtes en cartons, créant ainsi un flux de débit et d'épaisseur constants.

2 Le premier tri manuel garantit que tous les matériaux rigides, métaux et films sont séparés du flux des déchets.

3 Le flux de matériaux est dirigé vers un crible OCC qui sépare le carton du flux de déchets.

4 Le flux est ensuite soumis à un autre tri manuel pour séparer tout film restant et les matériaux rigides avant d'être conduit vers un double crible ONP.

5 Les cribles ONP séparent du flux le papier plus grand que le format A3 sur le pont supérieur et le papier plus grand que le format A4 sur le pont inférieur.

6 Le pont inférieur du crible ONP mène au PaperSpike®, qui sépare tout carton ondulé restant.

7 Le papier > A3 du pont supérieur et le papier > A4 du pont inférieur vont être soumis à un contrôle qualité manuel.

8 Le flux de matériaux est ensuite dirigé vers un crible mixte Lubo qui sépare les vieux papiers mélangés.

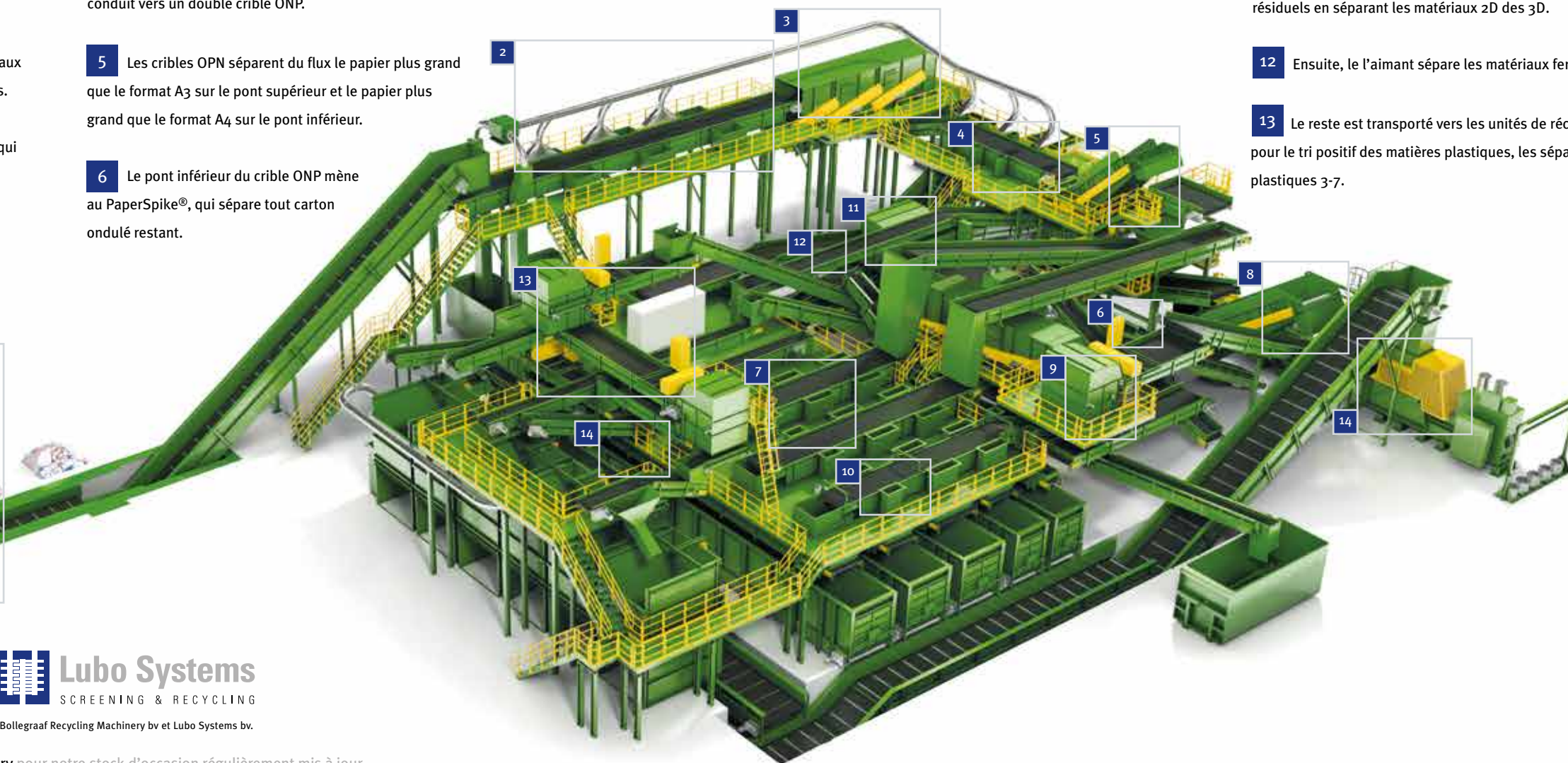
9 Les vieux papiers mélangés sont ensuite transportés vers un unité de récupération optique pour séparer tous les déchets résiduels mixtes.

10 Les papiers mélangés sont ensuite soumis à un tri manuel. Un robot de contrôle qualité Bollegraaf peut-être également utilisé en option.

11 Le PaperMagnet® trie alors tout film, papier et/ou carton résiduels en séparant les matériaux 2D des 3D.

12 Ensuite, le l'aimant sépare les matériaux ferreux du flux.

13 Le reste est transporté vers les unités de récupération optique pour le tri positif des matières plastiques, les séparant en PET, PE et plastiques 3-7.



Une technologie spécialisée pour des solutions robustes.

Bollegraaf
RECYCLING MACHINERY

Lubo Systems
SCREENING & RECYCLING

Bollegraaf Recycling Solutions est le nom commercial de Bollegraaf Recycling Machinery bv et Lubo Systems bv.

Voir également www.bollegraaf.com/fr/used-machinery pour notre stock d'occasion régulièrement mis à jour.



Lubo OCC StarScreen®

Le crible OCC (old corrugated cardboard ou vieux carton ondulé) est parfaitement adapté pour séparer les grands cartons du flux de matériaux. La fraction de plus est composée de grand carton. Le papier, le petit carton et les petits matériaux seront séparés. Ce crible particulier est placé au début d'une installation de tri pour séparer le grand carton, rendant la séparation manuelle du grand carton redondante.



Lubo ONP StarScreen®

Le crible ONP (vieux journaux) est parfaitement adapté au triage de différents formats de papier les uns des autres. Le crible ONP unique dispose d'un pont de criblage placé à un angle compris entre 38° et 45°. Le pont de criblage est positionné dans sa propre construction en acier. Le flux de papier est séparé en deux fractions à la suite du processus de criblage. Les dimensions standard pour un ONP unique sont au format A4 ou A5.



Bollegraaf PaperSpike® par Grumbach

Conçue pour traiter des collectes porte à porte de papier/mélangées. Idéalement placée après un crible, c'est une alternative simple et rentable de tri optique du vieux carton ondulé à partir de votre flux de déchets désencrés.



Robot de tri Bollegraaf RoBB QC

RoBB peut réduire considérablement vos coûts d'exploitation dans la phase de contrôle qualité de votre ligne de tri. RoBB offre une pureté optimale et une qualité de triage de matériaux divers (différents types de matières plastiques, papier et autres matériaux), résultant en une valeur nettement plus élevée pour votre production.



Lubo PaperMagnet®

Le PaperMagnet® utilise une force d'aspiration pour séparer les matériaux 2D légers, comme le papier, le carton et les feuilles, des matériaux 3D et/ou lourds, comme les bouteilles, contenants et cailloux. Selon la taille et la composition des matériaux, les taux de récupération des déchets peuvent atteindre de 85 à 98 %.



Presse à balles Bollegraaf HBC

Les presses à balles HBC entièrement automatisées Bollegraaf, mondialement réputées, transforment de grandes quantités de types différents de déchets en balles homogènes. La capacité et la force de pression des presses à balles HBC est comprise entre 25 et 180 tonnes. Outre la gamme HBC, Bollegraaf propose également une gamme complète de presses à balles à cisaillement (série HBK) ainsi que des petites presses à balles semi-automatiques (série SA).